

обтегач заварен  
45 ЧУ БДС 3354-58 г.

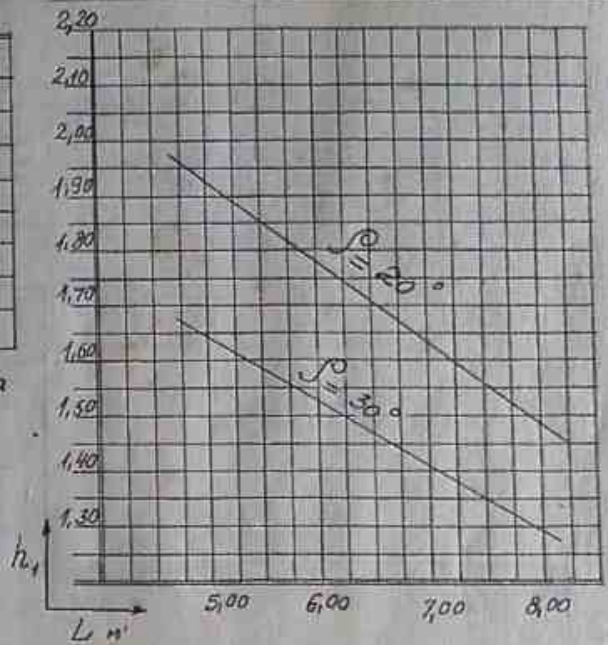
Дължина на  
обтяжките в м:

L	ℓ <sub>1</sub>	ℓ <sub>2</sub>
8	I 5,0	4,90
	II 5,0	5,15
7	I 5,0	4,05
	II 5,0	4,30
6	I 5,0	3,55
	II 5,0	3,80
5	I 5,0	2,95
	II 5,0	3,20

към тези дължини да  
се прибавят 10 см за  
куки.

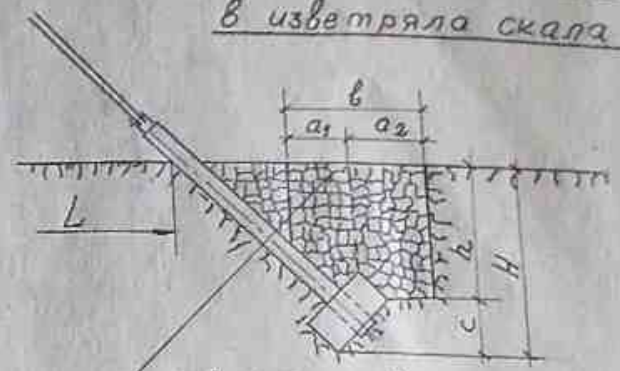
Детайли А, Б и В  
гледай чертеж № 6

График за определяне дълбочината  
на изкопа h, в зависимост от L и S



L и h<sub>1</sub> — съгласно чертежа.  
S — ъгъл на естествения откос  
на почвата

фундиране на обтегача  
в изветряла скала



Побръчно наредени камъни и  
скални късове залати с циментов  
разтвор /само най-горните 3 реда/

L м	a <sub>1</sub> м	a <sub>2</sub> м	b м	h м	c м	H м
8	0,35	0,65	1,00	1,20	0,35	1,55
6	0,39	0,61	1,00	1,30	0,30	1,60
5	0,43	0,57	1,00	1,40	0,25	1,65

Забележка: 1. Всички железни части да се боядисат.  
2. Разстоянието L се определя съобразно терена.  
3. Колонката и чашката се сглобяват на място.

кота глава релса

напречници/печни/  
гледай чертеж № 2

подложна ж.б.плоча  
гледай чертеж № 5

ж. бетонна колонка  
гледай чертеж № 5

насип трамбован  
на пластове през 20 см.

ж. бетонна чашка  
гледай чертеж № 4

ос ж.п. линия

Електрификация  
на железниците

Работен проект

лист № 3

Обтегач

Електрификация

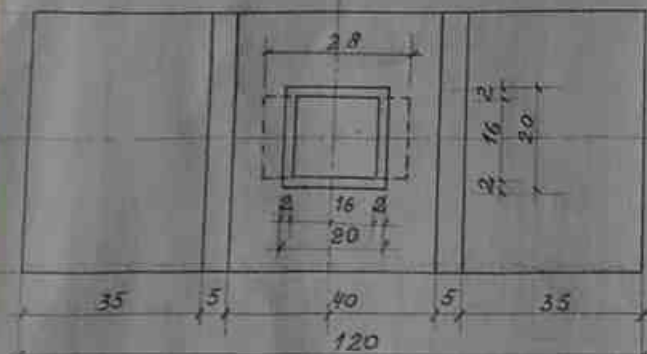
1:50

0,30 x 0,50 = 0,15 м<sup>2</sup>

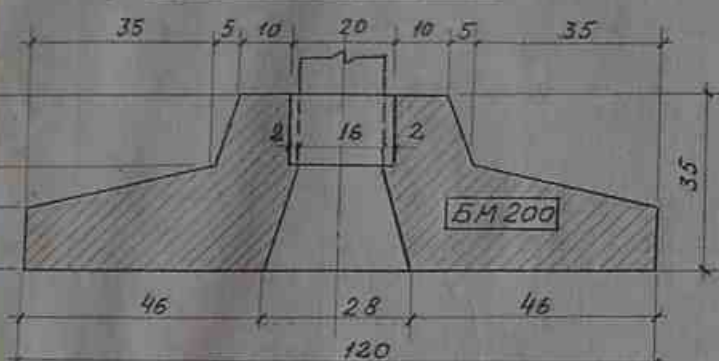
инж. Д. Ненков  
инж. В. Костов  
инж. В. Костов  
инж. В. Костов



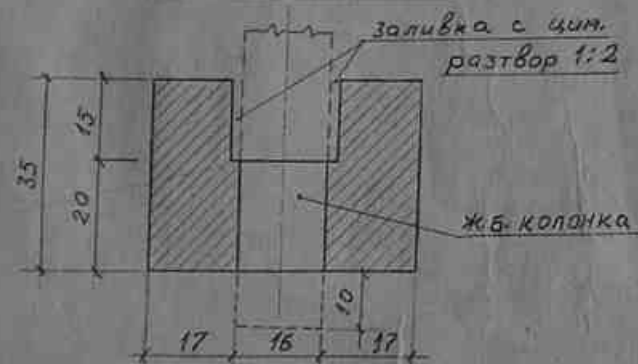
Котражен план



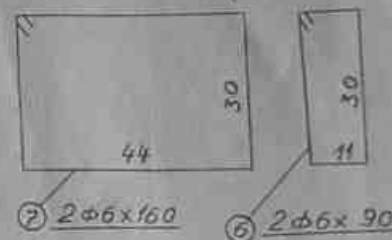
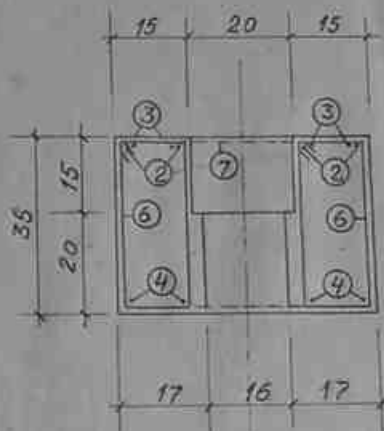
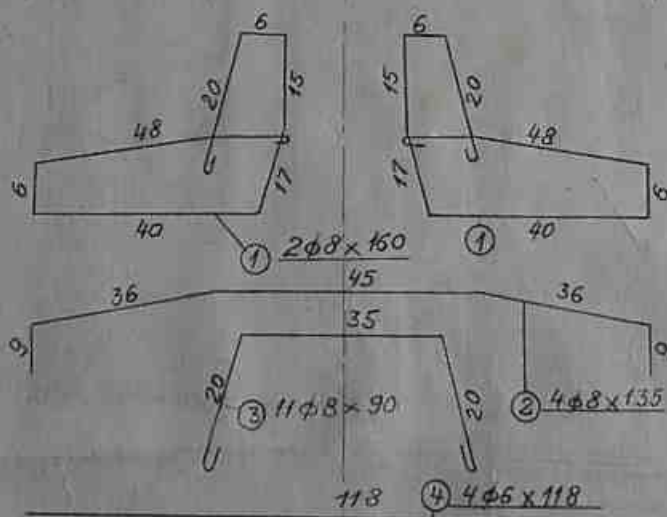
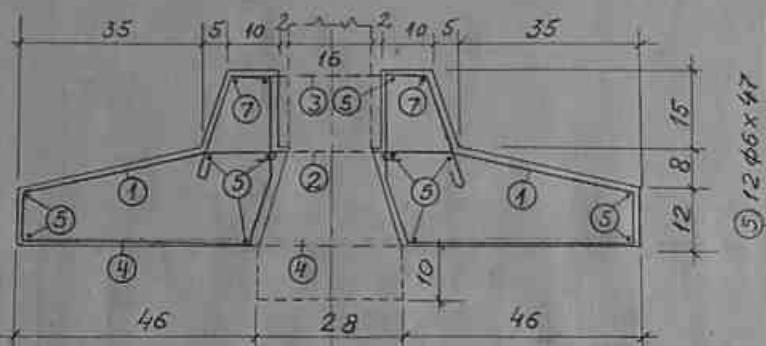
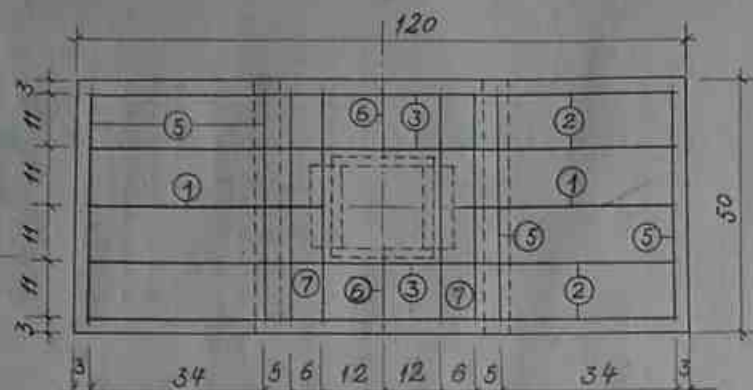
Надлъжен разрез



Напречен разрез



Арматурен план



Спецификация на стоманата

Позиция	Сечение	дълж. на	брой	Обща дължина по диам.	
				ф6	ф8
1	ф8	1,60	2	-	3,20
2	ф8	1,35	4	-	5,40
3	ф8	0,90	4	-	3,60
4	ф6	1,18	4	4,72	-
5	ф6	0,47	12	5,64	-
6	ф6	0,90	2	1,80	-
7	ф6	1,60	2	3,20	-
Обща дължина				15,36	12,20
килограми				3,40	4,80

Общо кг: 8,20 кг.

Бетон М 200 - 0,127 м<sup>3</sup>

Тегло ≈ 320 кг

Електрификация на железниците

Лист № 4

Стационарна чашка

Електрификация

1:10

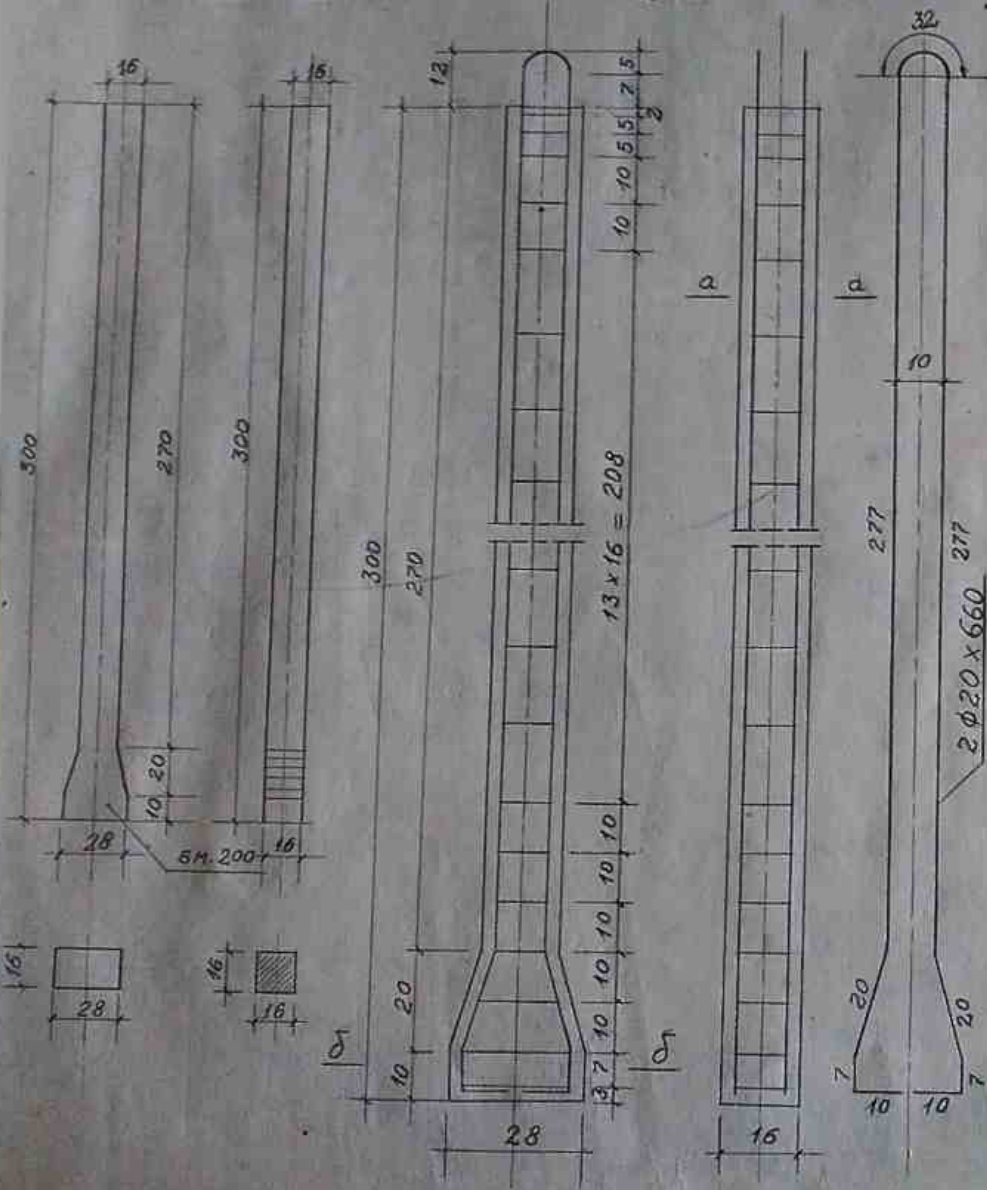
0,39 x 0,50 = 0,15 м<sup>2</sup>

# Стоманобетонна колонка 16/16

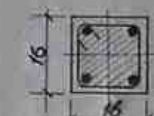
Косфразен план

Арматурен план

Подложна ст. бетонна плоча

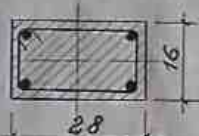


Сечение а-а



21 ф6 x 60

Сечение б-б



2 ф6 x 85

1 ф6 x 70

Армировка ст. А I

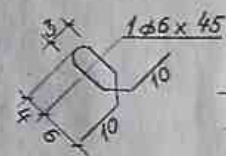
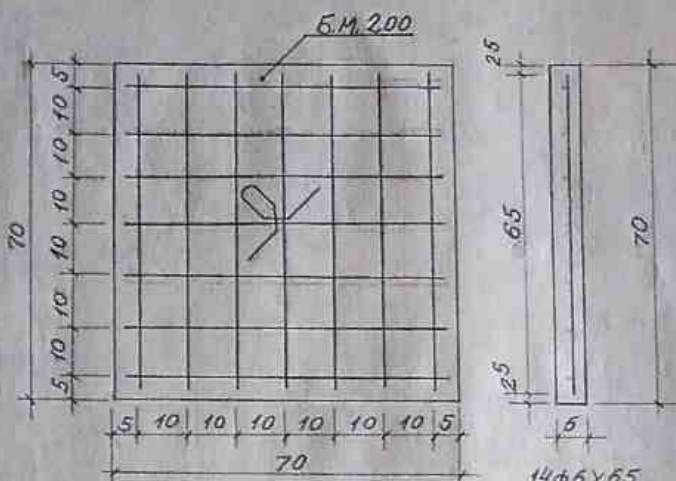
ф 20 ... 32,60 кз.

ф 6 ... 3,40 "

Обща: 36,0 "

Бетон М. 200 - 0,08 м<sup>3</sup>

Тегло: 200 кз.



Стомана ф6 - 2,20 кз.

Бетон М. 200 - 8 м<sup>3</sup>

Тегло: 200 кз. 0,03

75

26 VI 1978

Електрификация на железниците

Работен проект

Стоманобетонна колонка и подложна плоча

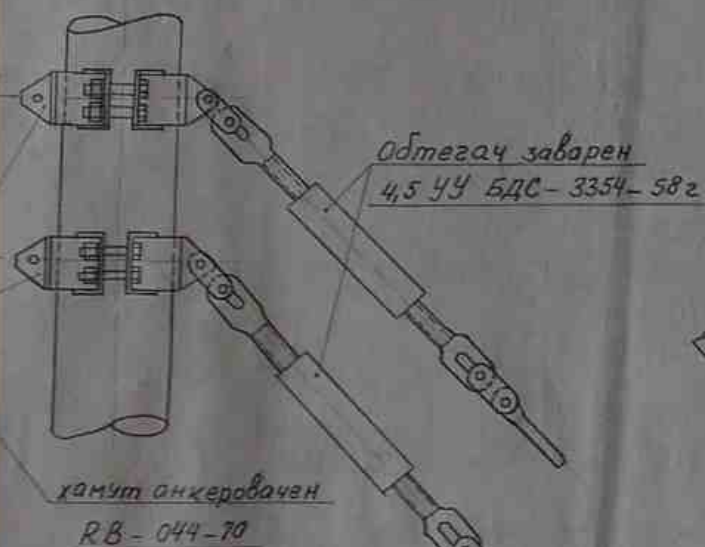
Електрификация

1:10; 1:20

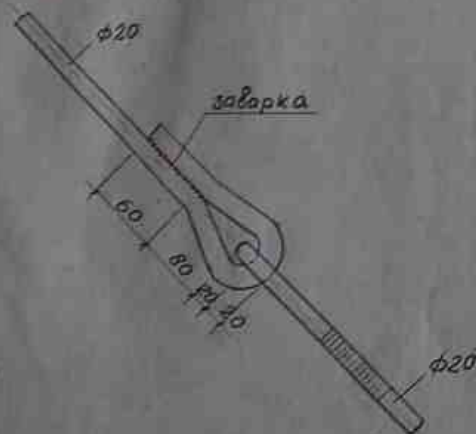
0,30 x 0,50 = 0,15 м<sup>2</sup>



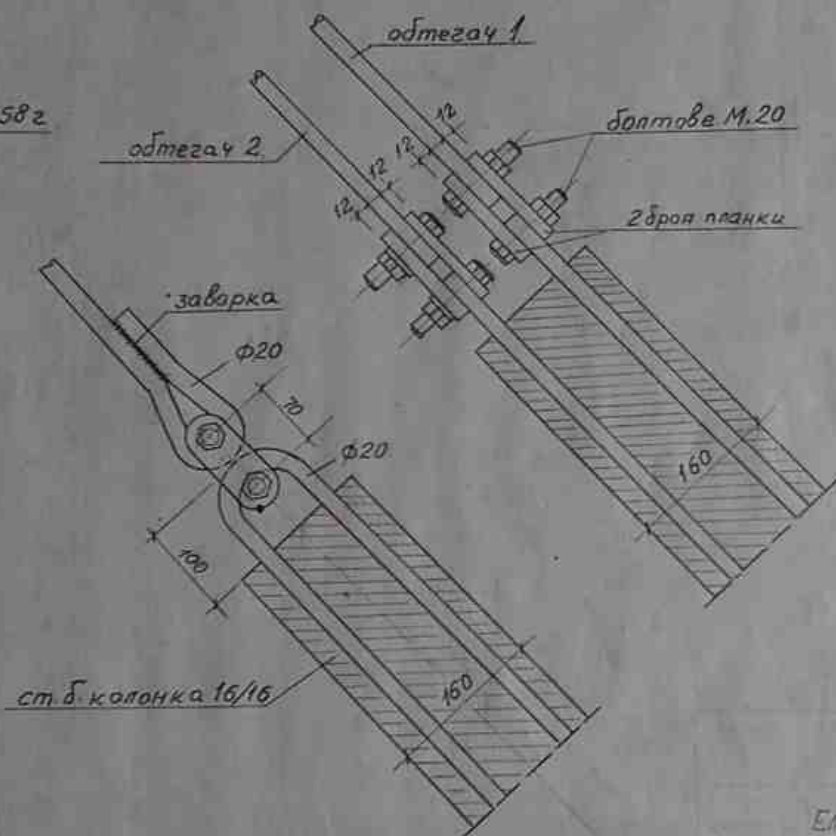
# Детайл А



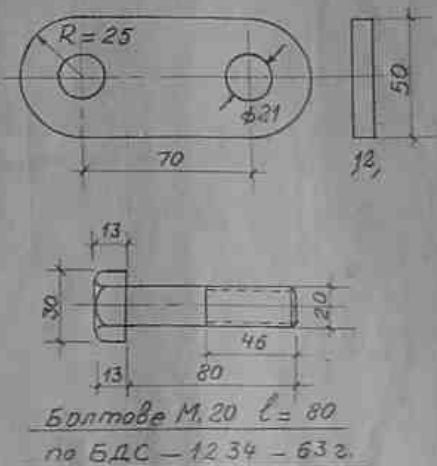
# Детайл Б



# Детайл В



# Съединителна планка тип А



2.5 VI 132г

Електрификация  
на железниците

Работен проект

лист №6 Детайли към обтегача

Електрификация

1:10; 1:5 0,50 + 0,10 = 0,15 м<sup>2</sup>

инж. Д. Николов

инж. В. Василев

инж. В. Петров

инж. Б. Димитров