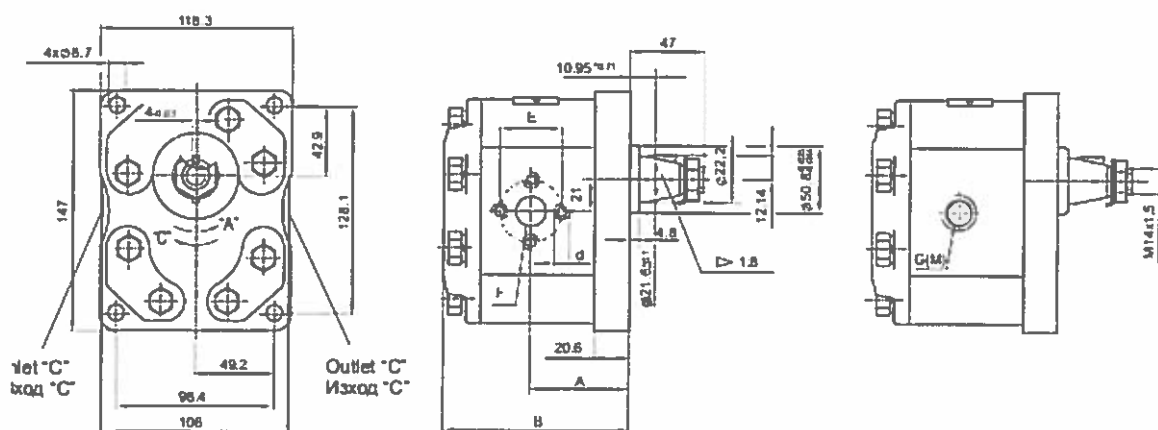
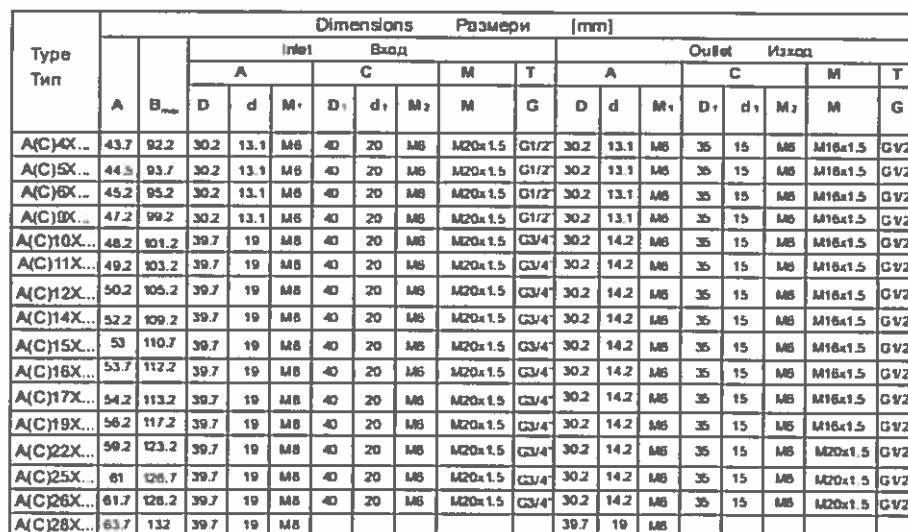


**ПРИЛОЖЕНИЕ №1.1****ТЕХНИЧЕСКА СПЕЦИФИКАЦИЯ И УСЛОВИЯ ЗА ИЗПЪЛНЕНИЕ НА  
ПОРЪЧКА С ПРЕДМЕТ „ДОСТАВКА НА ЗЪБНИ ХИДРАВЛИЧНИ ПОМПИ”  
/ДОСТАВКА/**

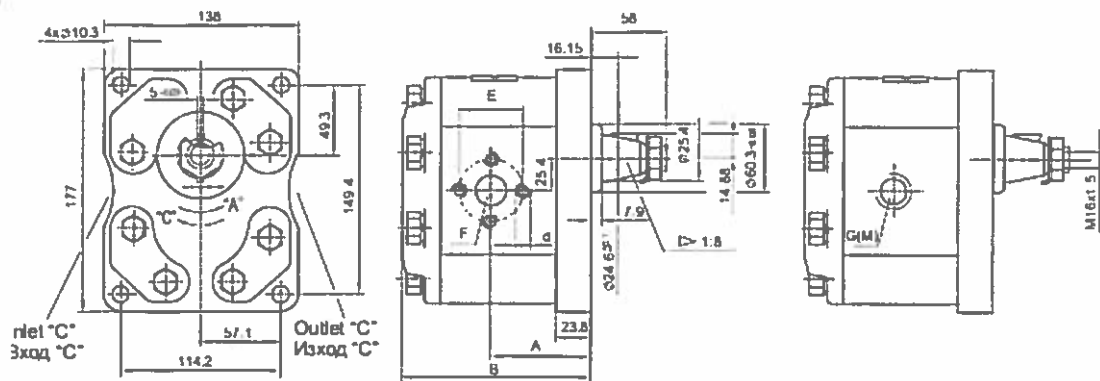
1. Пълно описание на предмета на поръчката:  
*Доставка на зъбни хидравлични помпи -Обособена позиция 1*

№	SAP №	Наименование	Мерна единица	количество
1	20000001776	Помпа зъбна хидравлична А 14 X	БР	10
2	20000003286	Помпа зъбна хидравлична А 165 X	БР	8
3	20000003307	Помпа зъбна хидравлична С 165 X	БР	35
4	20000007392	Помпа хидравлична зъбна С 170 X	БР	30
5	20000009040	Помпа зъбна хидравлична А 10 X	БР	8
6	20000012848	Помпа хидравлична зъбна А 43 X	БР	1
7	4*2466	Помпа хидравлична зъбна С54 X	БР	1
8	40000004208	Помпа хидравлична зъбна А 72 X	БР	9
9	4*12805/4*4208	Помпа хидравлична зъбна С 72 X	БР	10
10	40000004230	Помпа хидравлична зъбна С 25 X	БР	5
11	4*21179	Помпа хидравлична зъбна А 25 X	БР	1
12	20000003186	Помпа зъбна хидравлична С 94 X	БР	1
13	4*11311/4*4438	Помпа зъбна хидравлична А 94 X	БР	1
14	4*3619	Помпа зъбна хидравлична С 95 X	БР	1
15	20000003306	Помпа зъбна хидравлична С 215 X	БР	1

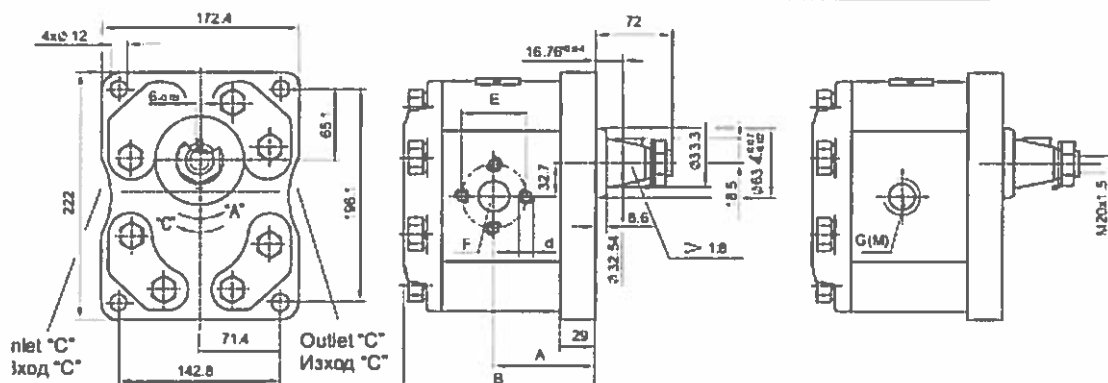
2. Присъединителни и габаритни размери по скиците и таблиците :



Type Тип	Dimensions Размеры [mm]											
	A	B	Inlet Ввод					Outlet Искр				
						T	TM				T	TM
			F	d	E	G	M	F	d	E	G	M
A(C)43X...	52	106	19	M8	39.7	G 3/4"	M27x1.5	19	M8	39.7	G 3/4"	M27x1.5
A(C)54X...	52	106	19	M8	39.7	G 3/4"	M27x1.5	19	M8	39.7	G 3/4"	M27x1.5
A(C)72X...	60	122	27	M10	50.8	G 1	M33x1.5	19	M8	39.7	G 3/4"	M27x1.5
A(C)80X...	81.5	125	27	M10	50.8	G 1	M33x1.5	19	M8	39.7	G 3/4"	M27x1.5
A(C)94X...	60	122	27	M10	50.8	G 1	M33x1.5	19	M8	39.7	G 3/4"	M27x1.5



Type Тип	Dimensions    Размеры [mm]											
	A	B	Inlet    Вход					Outlet    Исход				
						T	TM				T	TM
			F	d	E	G	M	F	d	E	G	M
A(C)95X...	66	132	27	M10	50.8	G1	M33x1.5	27	M10	50.8	G1	M33x1.5
A(C)120X...	66	132	27	M10	50.8	G1	M33x1.5	27	M10	50.8	G1	M33x1.5
A(C)140X...	72.3	145	33.5	M12	61.9	G1 <sup>1/4</sup>	M42x1.5	27	M10	50.8	G1	M33x1.5
A(C)165X...	72.3	145	33.5	M12	61.9	G1 <sup>1/4</sup>	M42x1.5	27	M10	50.8	G1	M33x1.5



Type Тип	Dimensions    Размеры [mm]											
	A	B	Inlet    Вход					Outlet    Исход				
						T	TM				T	TM
			F	d	E	G	M	F	d	E	G	M
A(C) 170X...	79.7	160	38	M12	72.5	G1 <sup>1/2</sup>	M48x2	32	M12	61.9	G1 <sup>1/4</sup>	M42x1.5
A(C) 215X...	79.7	160	38	M12	72.5	G1 <sup>1/2</sup>	M48x2	32	M12	61.9	G1 <sup>1/4</sup>	M42x1.5
A(C) 260X...	88.9	180	38	M12	72.5	G1 <sup>1/2</sup>	M48x2	32	M12	61.9	G1 <sup>1/4</sup>	M42x1.5
A(C) 325X...	88.9	180	38	M12	72.5	G1 <sup>1/2</sup>	M48x2	32	M12	61.9	G1 <sup>1/4</sup>	M42x1.5

3.Гаранционния срок минимално 12 месеца

- срок за отстраняване на дефекти появили се по време на нормалната експлоатация – подмяна на изделието до една седмица;
- срок за явяване при рекламация до два дни.

4.Документи, които изпълнителят следва да представи при доставка

- при всяка доставка гаранционна карта и фактура.

Количествата посочени в Техническата спецификация на поръчката са ориентировъчни, като Възложителят не е длъжен да заяви и получи цялото количество по предмета на поръчката и не носи отговорност за това.

При изпълнение на договора Възложителя си запазва правото да намалява или увеличава количеството по отделни видове резервни части в рамките на общата стойност на договора.

Необходимите видове и количества резервни части ще се посочват във всяка конкретна заявка на Възложителя.

**ИЗГОТВИЛ:**

Николай Петков .....



**СЪГЛАСУВАЛ:**

Антон Драгов .....

Ръководител отдел „Механооборудване”

