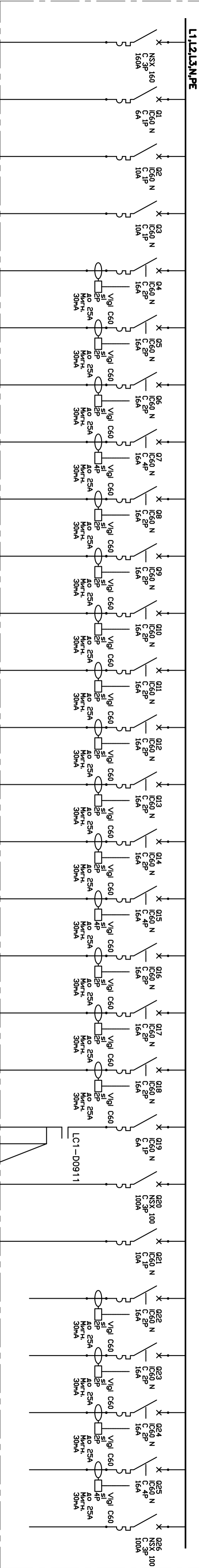


Табло, метално, стенно,
IP55 с р-ру 800/600/300
с пълна метална врата.

GPT

RS100ht
PE



Токът през	No	Бедог	1E	1	2	3	4	5	6	7	8	9	10	11	12	13	14	15	16	17	18	19	20	21	22	23	24	25
Инст. мощност	kW	82,56	0,008	0,978	0,876	1,5	0,75	1,0	3,0	2,0	2,0	1,5	2,0	2,0	2,0	2,0	6,0	2,0	1,0	2,0	0,07	49,0	0,5	-	-	-	-	
Прекъс ток	A	-	-	-	-	-	-	-	-	-	-	-	-	-	-	-	-	-	-	-	-	-	-	-	-	-	-	
Номинален ток	A	156,85	0,05	5,56	4,98	8,52	4,26	5,68	5,70	11,36	11,36	8,52	11,36	11,36	11,36	11,36	11,40	11,36	5,68	11,36	0,40	93,06	2,84	-	-	-	-	
Фаза		L1,L2,L3	L1	L1	L2	L3	L1	L2	L1,L2,L3	L3	L1	L2	L3	L1	L2	L3	L1,L2,L3	L1	L2	L3	L1	L1,L2,L3	L2	L2	L2	L2	L2	
	Защитващ кабел	тип	CBT	CBT	CBT	CBT	CBT	CBT	CBT	CBT	CBT	CBT	CBT	CBT	CBT	CBT	CBT	CBT	CBT	CBT	CBT	CBT	CBT	-	-	-	-	
	mm ²		3x1,5	3x1,5	3x1,5	3x2,5	3x2,5	3x2,5	5x4	3x4	3x4	3x4	3x4	3x4	3x4	3x4	5x4	3x4	3x2,5	3x4	3x2,5	5x25	3x2,5	-	-	-	-	
Консуматор			Експлуатационно Осветление	Осветление	Осветление	Контакти	Контакти	Контакти	Контакти	Контакти	Контакти	Контакти	Контакти	Контакти	Контакти	Контакти	Контакти	Контакти	Контакти	Контакти	Контакти	Контакти	Контакти	Контакти	Контакти	Контакти	Контакти	

ЗАБЕЛЕЖКИ:

- Апаратът е избран по каталога на SCHNEIDER ELECTRIC.
- Изборът на автоматичните прекъсвачи е обоснован с токовете на к.с.
- При всяка нова промяна на апаратната схема, проводник PE.
- Кабелът на таблото се свързва към защитния (заземителен) проводник PE.
- Въведи в ел. таблото-отгоре. Изведи- отгоре.

"МИНИПРОЕКТ" ЕАД			Възложител: "Мини Марница Изток" ЕАД	
Длъжност	Фамилия	Подпис	Дата	Обект: "Мини Марница Изток" ЕАД
НАПРАВЛЕНИЕ	инж.Пандево			сграда на участък РТНК №1 на
ПРОЕКТАНТ	инж. Арсенич			проектираната в с.Мелинково -
НАЧ.ОТДЕЛ	инж.Горгиев			допълнение по част "Електро"
ПРОЕКТАНТ	инж. Тодоров			Чертеж:
НАЧЕРТАЛ	инж. Тодоров			Електроинженерска схема на табло ГРП
				лист №2
				Част: Електро