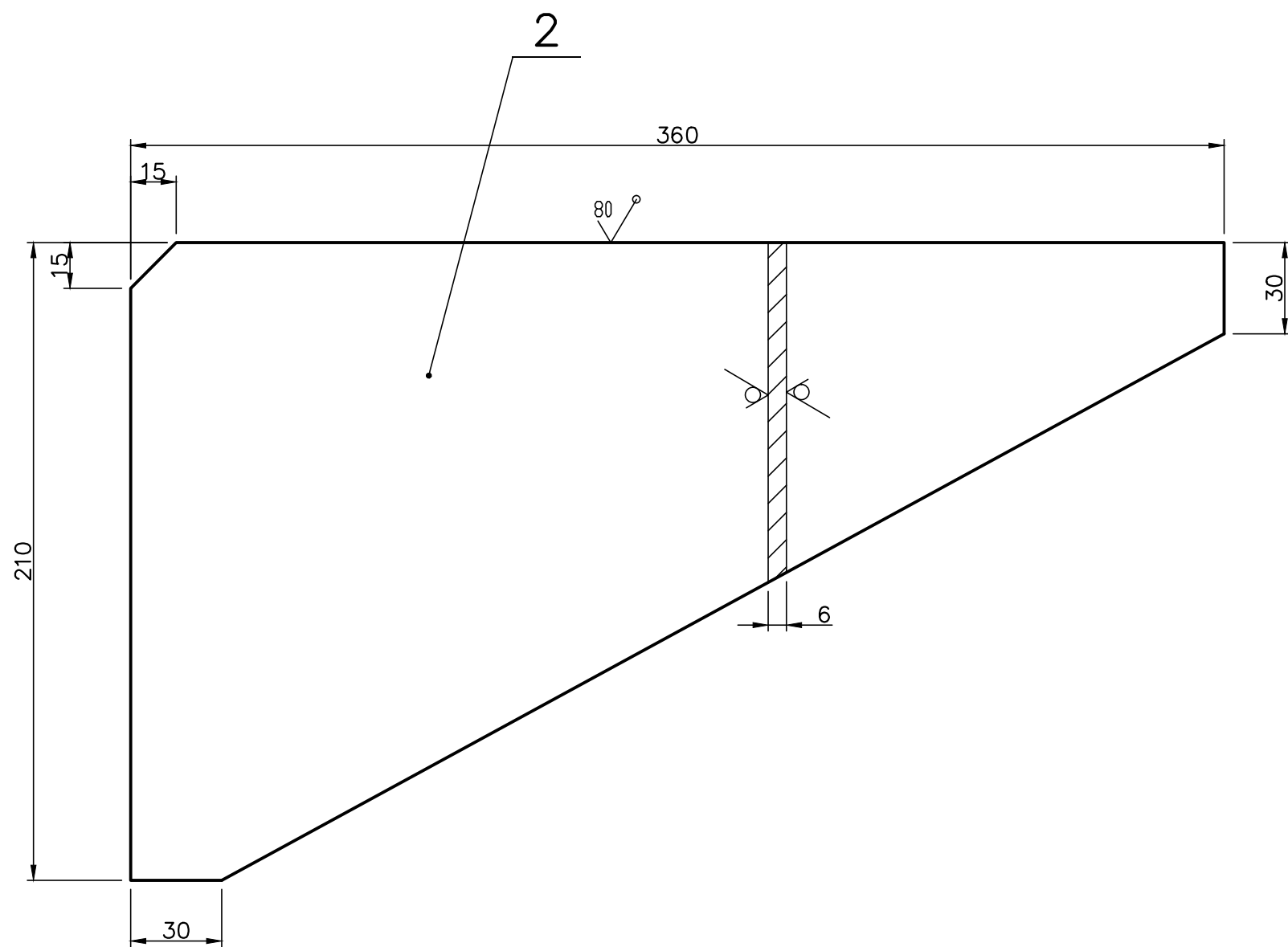
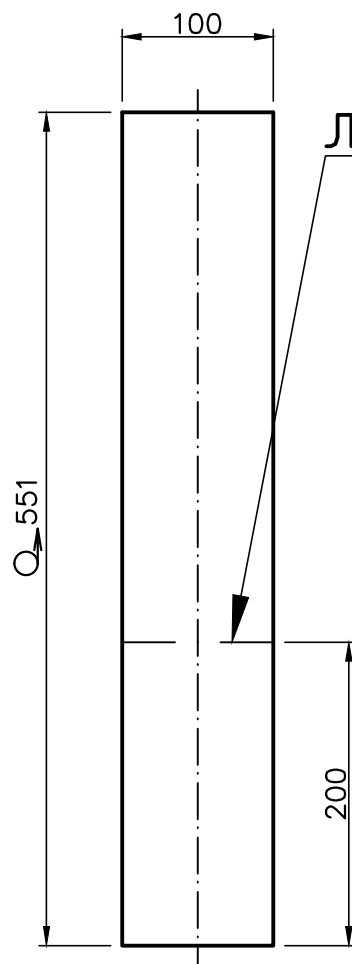
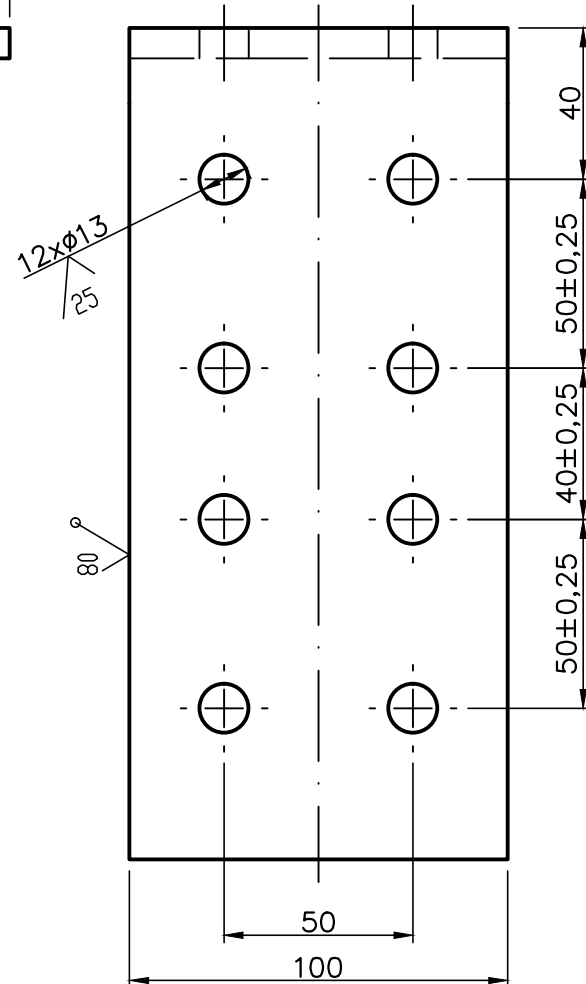
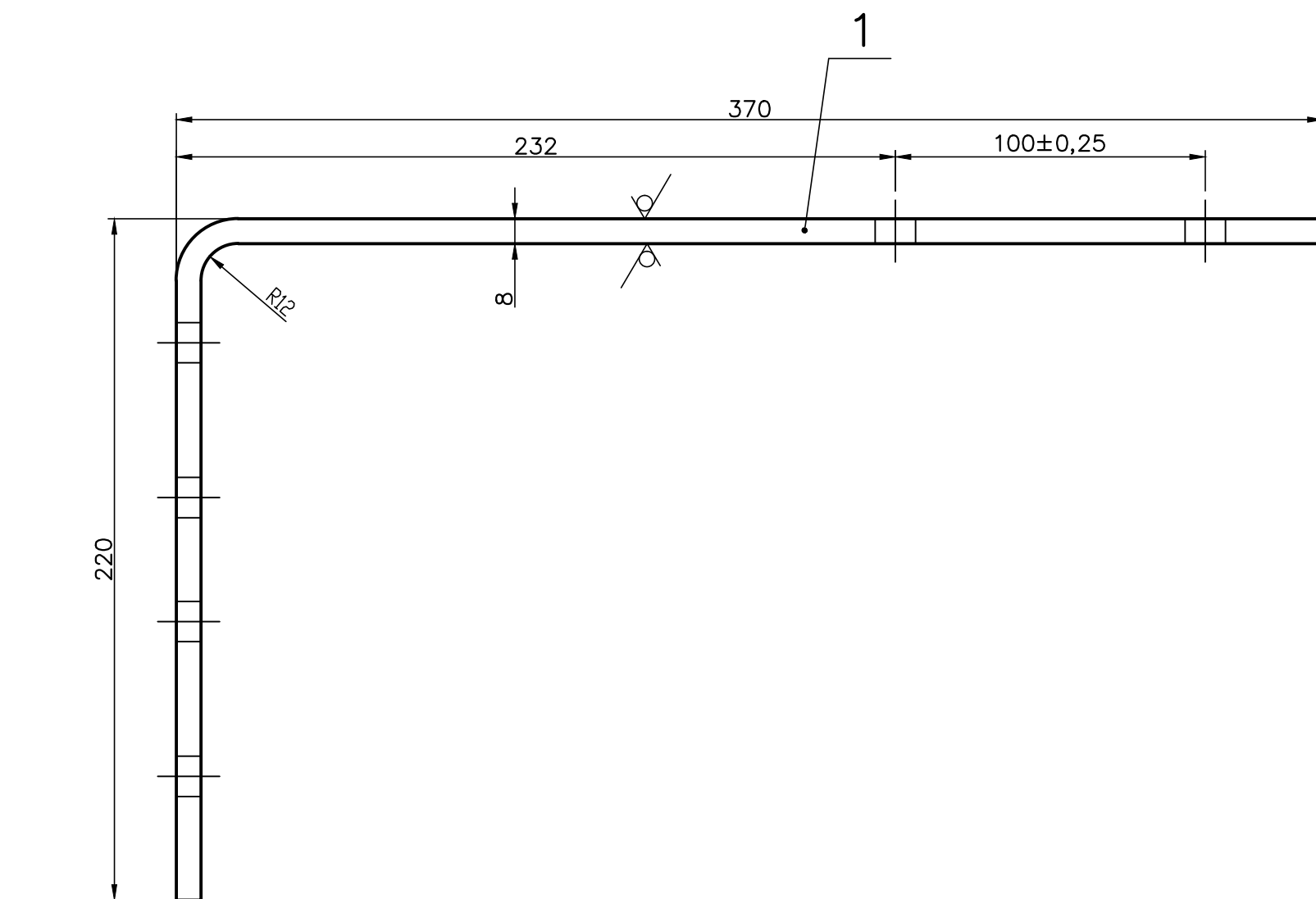
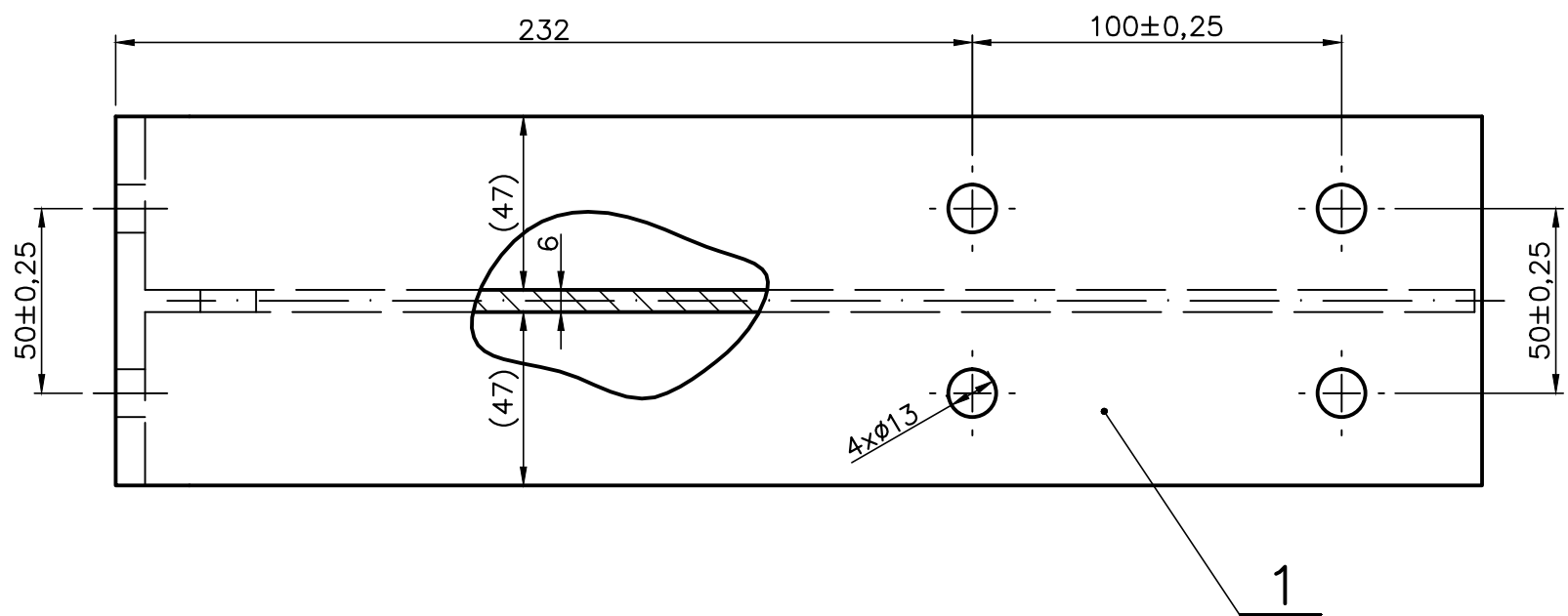
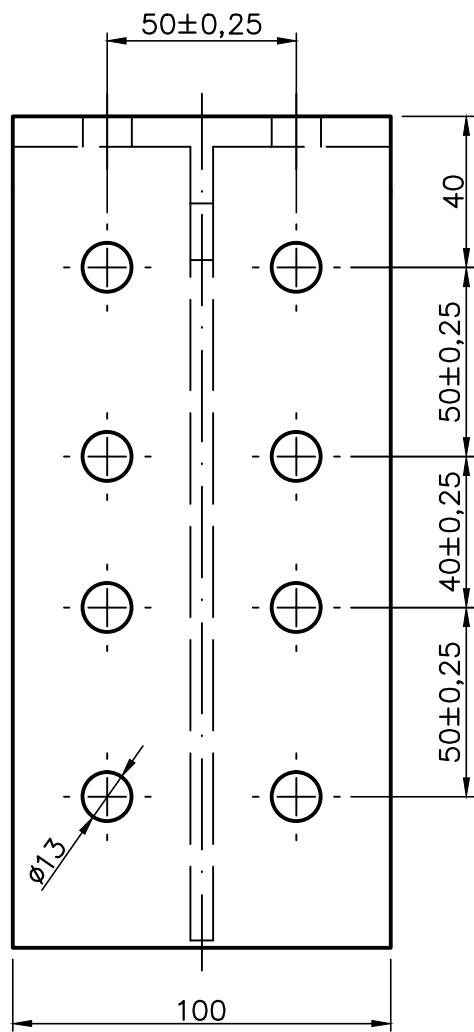
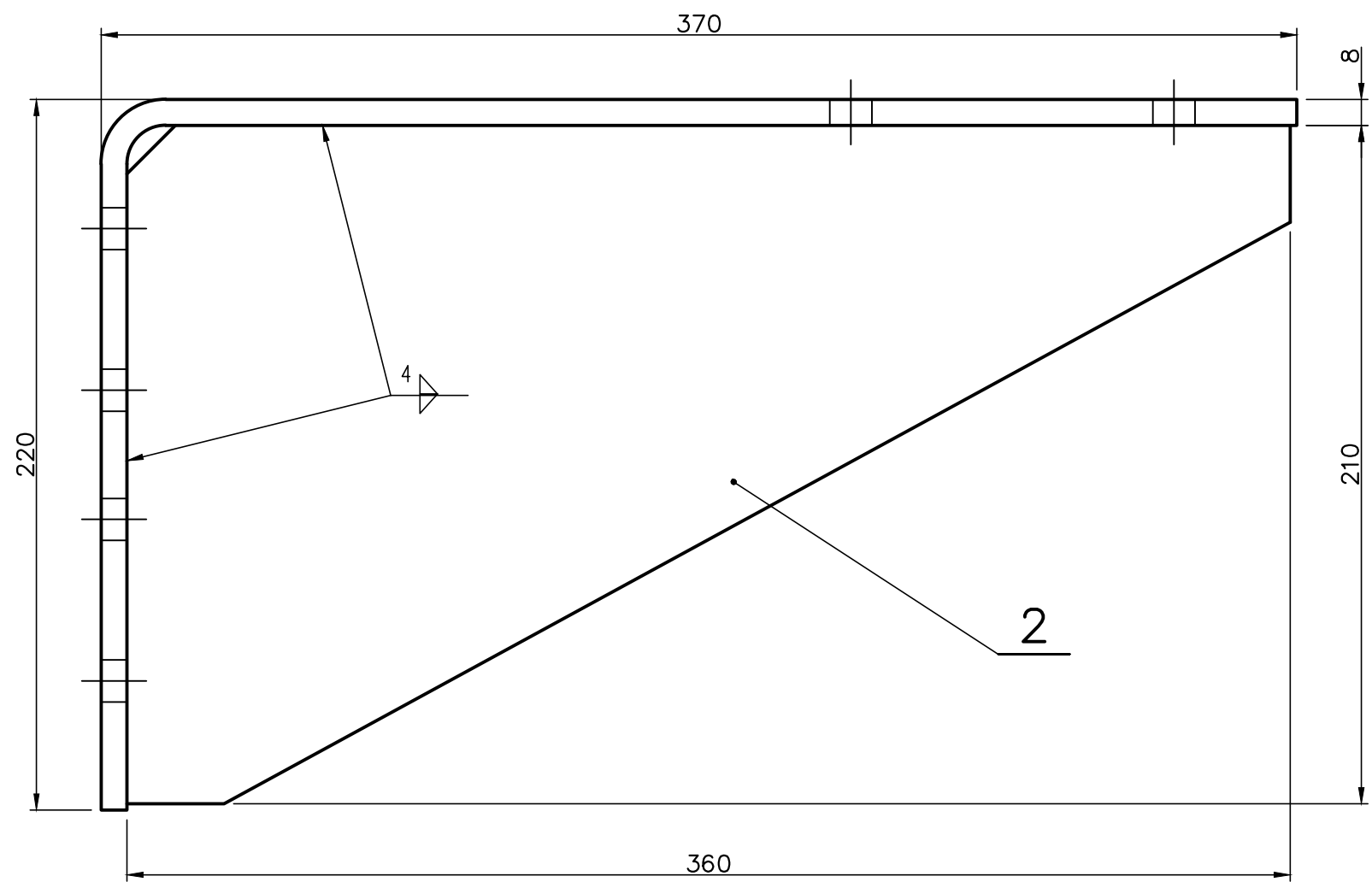


Справочен номер

Инв. No. дата, Погнус и дата, Зам. инв. No. дата, Погнус и дата, Инв. No. дата, Погнус и дата



линия на огъване

- Шевовете на заваръчните съединения съгласно EN757, EN1599, EN 1600, EN ISO 2560, EN440. Геометричните размери на шевовете и граничните отклонения да съответстват на БДС 3112-85.
- Металните повърхности да се обработят с антикорозионна защита – грунд 2x40µm и боя 2x60µm цвят съгласно изискванията на възложителя.

2	1		Ребро	S235JR_EN_10025 Лтм 6_EN_10029	2.14	2.14		
1	1		Планка	S235JR_EN_10025 Лтм 8_EN_10029	3.49	3.49		
ПОЗКОЛ	ОЗНАЧЕНИЕ	НА ИМЕНОВАНИЕ			МАТЕРИАЛ	Ед.	общо	ЗАБЕЛЕЖКА
Авторските права върху този документ са запазени от "Минпроект" ЕАД.Никаква част от този документ не може да бъде възпроизвеждана, разкривана или предавана на трета страна чрез каквито и да е средства без изрично писмено разрешение от "Минпроект" ЕАД.								
		Непосочени отклонения от формата – ISO 2768-mk		Непосочени линейни допуски ISO 2768-m	Непосочени ъглови допуски ISO 2768-m		Начин на изчертаване AutoCAD 2000	
				Чертеж No:				
				М 1069.00.02.00				
Наименование:					маса	лист	ревизия	
Конзола					6	1/1	0	
					мащаб 1 : 2			
					МИНПРОЕКТ ЕАД			
Рев.	Описание		Погнус	Дата				
разработил	Младенов			15.06.				
проверил	Курийков			15.06.				
т.н. контрол	Курийков			15.06.				
р-л бюро	Дойчинов			15.06.				
утвърдил	Дойчинов			15.06.				