

ПРИЛОЖЕНИЕ №1.1

ТЕХНИЧЕСКА СПЕЦИФИКАЦИЯ И УСЛОВИЯ ЗА ИЗПЪЛНЕНИЕ НА ПОРЪЧКА С ПРЕДМЕТ „ДОСТАВКА НА ВТУЛКИ ЗА ХОДОВИ ЗВЕНА И КОФОВА ВЕРИГА .” РЕФ.№. 85...../..... 2019..... ОБОСОБЕНА ПОЗИЦИЯ 1 „Доставка на втулки за кофова верига за багер ERs 710“

1. Пълно описание на предмета на процедурата:
„Доставка на втулки за кофова верига за багер ERs 710“

1.1 Количество

SAP №	Наименование	Чертежен №	Мерна единица	Количество
20000000331	Втулка ф80 х ф63 х 80	20.1.3840	бр	1741
20000000333	Втулка ф80 х ф63 х 30	20.1.3842	бр	4119

Възложителят не е длъжен да заявява изделията - предмет на настоящата поръчка в пълен обем и не носи отговорност за това .

Възложителят с оглед на производствения характер на дейността, която осъществява ще заявява количества от изделията, съобразно възникналите му ремонтни нужди и в рамките на общата стойност на договора.

2. **Срок на изпълнение на договора** – 12 (дванадесет) месеца , считано от датата на влизане в сила на договора , или до достигане (изчерпване) на общата му стойност , в зависимост от това , кое от двете събития настъпи по – рано.

Начин на изпълнение: по заявка на възложителя.

Срок на изпълнение на всяка отделна заявка – до 2 месеца от получаването и

Възложителят, чрез отдела осъществяващ контрол по изпълнението на договора и Изпълнителя на договора от страна на Възложителя, има право да посочи, изпълнението на конкретната заявка да се осъществи **еднократно и в цялост**. В случай, при доставка, несъответстваща по номенклатура и количество на изготвената и подадена към Изпълнителя заявка, на Изпълнителя се заплаща след доставка на цялото заявено количество.

3. Технически изисквания към изделията

3.1 Материал на втулките - X120Mn12 - Wst. Nr. 1.3401

3.2 Химичен състав на материала : C - 1,11% , Mn - 12,1% , S - 0,001% , Si - 0,415 % , P - 0,009% , Cr - 0,17%.

3.3 Изпълнение : от плосък материал , студено огъната и калибрирана стомана , съгласно TGL 4104 - форма А , или еквивалент , по чертежи с №-ра 20.1.3840 и 20.1.3842

В изпълнение на разпоредбата на чл.48 и чл.49 от ЗОП да се счита добавено „или еквивалентно/и“ навсякъде, където в документацията по настоящата поръчка са посочени стандарт, спецификация, техническа оценка, техническо одобрение по чл.48, ал.1, т.2 от ЗОП, както и когато са посочени модел, източник, процес, търговска марка, патент, тип, конкретен произход или производство.

В случай, че се предлага еквивалент, участникът трябва да докаже с подходящи средства, включително с доказателства по чл.52 от ЗОП, че предлаганите решения удовлетворяват по еквивалентен начин изискванията, определени от техническата спецификация

4. Опаковка, маркировка, етикетиране

Опаковката на резервните части трябва да бъде подходяща за транспортиране , товарене, разтоварване и съхранение.

5. Изисквания относно гаранционния срок, срок за отстраняване на дефекти появили се по време на нормалната експлоатация; срок за явяване при рекламация, и др.

Гаранционният срок на всички изделия не може да бъде по-малък от **12 месеца**, считани след датата на доставка на изделията в склада на Възложителя и важи до изтичането на последната дата от текущия месец, в който изтича горепосочения срок.

При рекламации, Изпълнителят, заменя изделията с нови , изцяло за своя сметка.

Срокът за подмяна при рекламации е до 20 календарни дни след датата на подписването на протокола за рекламацията.

6. Документи, които изпълнителят следва да представи при доставка:

При всяка доставка Изпълнителят се задължава да представи на Възложителя следните документи:

- Удостоверение за качество на производителя
- Сертификат за произход
- Фактура – оригинал

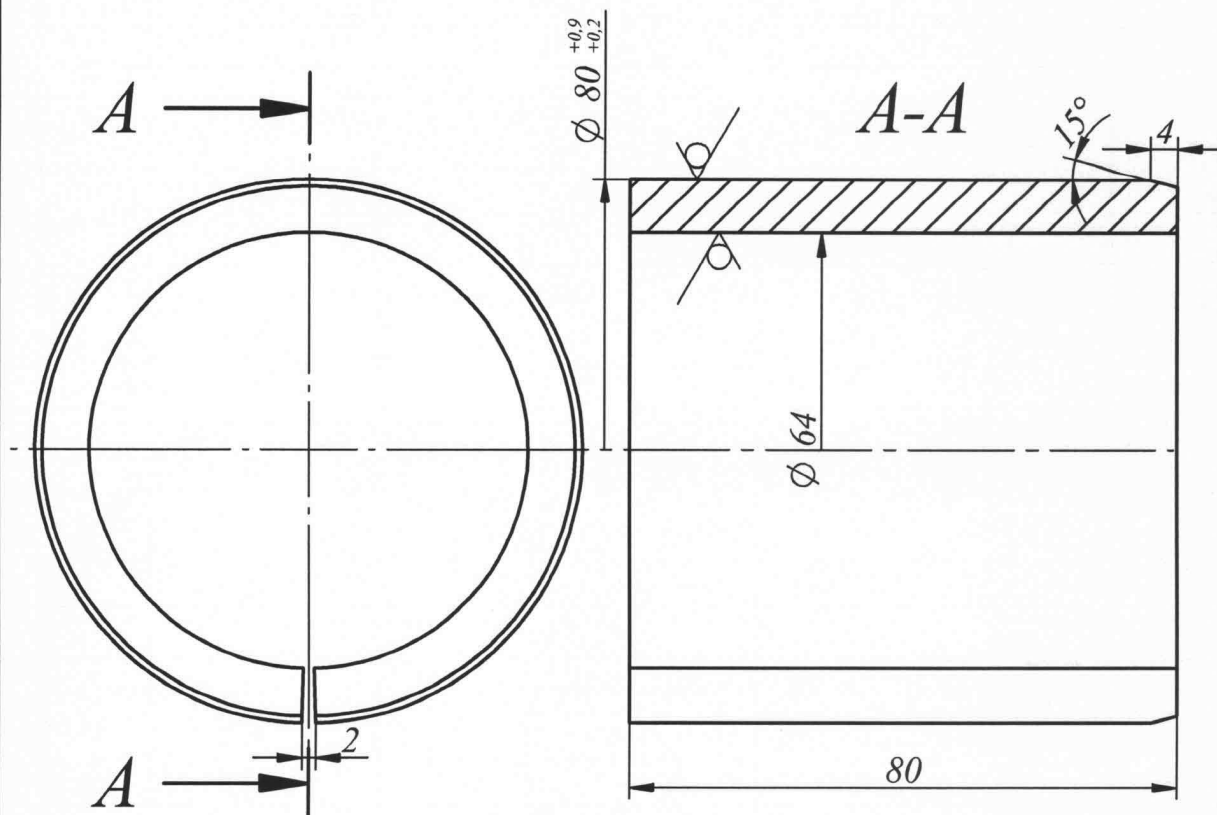
ИЗГОТВИЛ

Заличено на основание чл. 36а, ал. 3 от ЗОП,
във връзка с чл. 5, §1, б. „в“ от Регламент (ЕС) 2016/679

СЪГЛАСУВАЛ

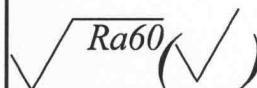
Заличено на основание чл. 36а, ал. 3 от ЗОП,
във връзка с чл. 5, §1, б. „в“ от Регламент (ЕС) 2016/679

Ръководител отдел „Механооборудване“
(Антон Драгов)

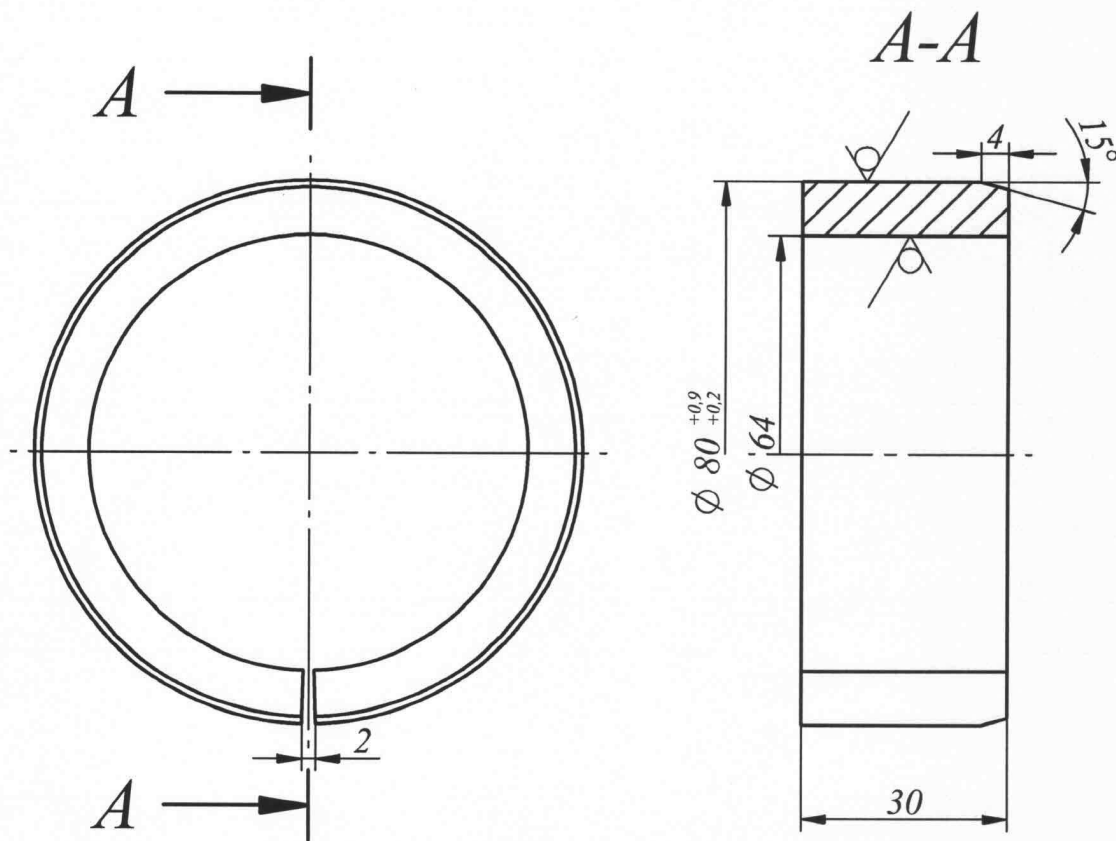


Q 216 mm

ERs 710 - кофова верига

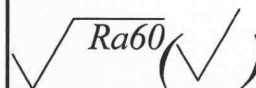


ISO 2768 - m		Мащаб 1:1	Маса 1,126		DIN X 120Mn 12 W.№ 1.3401			
Отг. отдел Механичен	Техническа справка	Вид на документа Чертеж на детайл			Статус на документа Въведен			
"Мини Марица Изток" ЕАД гр. Раднево	Изработил Динев	Наименование Втулка Ø80xØ63x80			20.1.3840			
	Одобрил Петков				Изм.	Дата на изд.	Език bg	Лист 1/1



Q 216 mm

ERs 710 - кофова верига



Отг. отдел Механичен	ISO 2768 - m	Мащаб 1:1	Маса 0,420		DIN X 120Mn 12 W.№ 1.3401			
"Мини Марица Изток" ЕАД гр. Раднево	Изработил Динев	Вид на документа Чертеж на детайл			Статус на документа Въведен			
	Одобрил Петков	Наименование Втулка Ø80xØ63x30			20.1.3842			
		Изм.	Дата на изд.	Език bg	Лист 1/1			