



УТВЪРДИЛ

АНДОН АНДОНОВ
ИЗПЪЛНИТЕЛЕН ДИРЕКТОР

Заличено по чл.2 на ЗЗЛД



ВЪЗЛОЖИТЕЛ - Наименование, адрес и място/места за контакт:

Възложител: „Мини Марица-изток” ЕАД

адрес: ул. „Георги Димитров” № 13, град Раднево 6260, България

място/места за контакт: отдел „Търговски”, отдел „ЖП Транспорт“

телефон: 0417 / 83305, вътр.3323 и 4264; факс: 0417 / 83363

Лице за контакт: Нина Михайлова – Експерт търговия, отдел „Търговски“ / Генко Рахнев –
Гл. инженер жп транспорт, отдел „ЖП Транспорт“

e-mail: nina.mihajlova@marica-iztok.com

Интернет адрес / Адрес на Възложителя: www.marica-iztok.com

На основание чл.44, ал.1 от ЗОП, стартираме пазарни консултации за определяне на прогнозната стойност на поръчка с предмет „Ремонт на зъбни колела Z=67, m=12”.

Условията за реализиране на поръчката са съгласно Техническа спецификация (Приложение № 1), неразделна част от настоящата покана.

Условията на плащане са: по банков път, в срок до 30 календарни дни от датата на приемане на съответното изпълнение на услугата, на база фактура-оригинал и двустранно подписан приемо-предавателен протокол за извършената услуга и документите съгласно т. 8 от техническата спецификация.

Очакваме Вашата индикативна оферта за цената, при която бихте могли да изпълните поръчката при така описаните условия - в срок до 13.05.2019 г., на факс: 0417 / 8 33 63 и/или e-mail: nina.mihajlova@marica-iztok.com.

Индикативната оферта трябва да бъде изготвена по образец, приложен към настоящата покана (Приложение № 2).





**ТЕХНИЧЕСКА СПЕЦИФИКАЦИЯ И УСЛОВИЯ ЗА ИЗПЪЛНЕНИЕ НА ПОРЪЧКА С
ПРЕДМЕТ „РЕМОНТ - ЗЪБНИ КОЛЕЛА $Z=67, m=12$ ” – РЕФ.№/.....**

1. Пълно описание на предмета на поръчката:

Ремонт на зъбни колела $Z=67, m=12$.

Ремонта включва и изработка и монтаж на зъбен венец.

2. Обем на дейностите:

Количество планирано за ремонт на големи зъбни колела:

– колело зъбно с десен наклон $Z=67, m=12$ – 50 бр.

– колело зъбно с ляв наклон $Z=67, m=12$ – 50 бр.

Съгласно спецификация за ремонтни операции и резервни части за пълен ремонт на 1 брой зъбно колело.

Възложителят не е длъжен да заяви цялото количество по предмета на поръчката, не е длъжен да възложи цялата предвидена стойност по договора и не носи отговорност за това, както и да променя количествата на заявените за ремонт зъбни колела в рамките на общата стойност на договора.

Спецификация на операциите за ремонт на зъбно колело $Z=67, m=12$

№ по ред	Наименование на операции и резервни части за пълен ремонт на 1 брой зъбно колело	Мак.кол. брой повторения
Ремонтна дейност		
1.	Измиване зъбно колело	1
2.	Разпресоване зъбен венец	1
3.	Струговане зъбен венец на монолитно зъбно колело на $\Phi 748$	1
4.	Струговане отвор $\Phi 370$ мм (подготовка отвора за наваряване)	1
5.	Наваряване отвор $\Phi 370$ мм на зъбно колело	1
6.	Струговане отвор $\Phi 370$ мм на размер на зъбно колело	1
7.	Струговане зъбен венец на $\Phi 748$	1
8.	Запресоване зъбен венец	1
9.	Окончателно струговане на зъбния венец	1
10.	Зъбонаряване $m=12, z=67$ ляв / десен наклон	1
11.	Термообработка	1
Резервни части		
1.	Заготовка зъбен венец	1

Ремонтът се извършва съгласно конструктивна документация на възложителя, описана в приложението, неразделна част от техническата спецификация.

3. Предназначение или условия на работа:

Предназначението на зъбните колела е да предават въртящия момент от тяговия електродвигател до колоосите на локомотива в тягов и спирачен режим.

Отремонтираните зъбни колела ще се използват при подмяна на такива с износени или дефектирали зъби, при ремонта на колоосните редуктори на електрически локомотиви EL-2.

4. Срок на изпълнение на договора:

Срок на изпълнение на договора – 2 /две/ години считано от датата на сключване на договора или до достигане на максималната стойност, в зависимост от това кое от събитията настъпи първо.

Начин на изпълнение:

- Срок на изпълнение на отделните заявки: всяка заявка се изпълнява в срок до 4 /четири/ месеца след датата на заявяване от възложителя;
- Брой на заявките – не повече от 4;
- Предаването на зъбните колела за ремонт и приемането им след ремонт, ще се извършва в складовата база на р-к „Трояново 1“ и р-к „Трояново-север“;
- Ред на заявяване: Всяка заявка за ремонт се възлага с възлагателно писмо от съответното поделение на Възложителя (р-к „Трояново 1“ и р-к „Трояново-север“).

5. Техническо задание към изпълнението на услугите:

- Технологичното оборудване и материалите, необходими за изпълнение на ремонта, се осигуряват от Изпълнителя;
- Заготовка зъбния венец да отговаря на черт.№731 987:1 посочен в приложението;
- Ремонтът се извършва съгласно конструктивна документация на възложителя, чертежи с черт. №731987 Д, черт. №731987 Л, черт.№731 987:1 и черт. №731987:2 описана в приложението, която е неразделна част от техническата спецификация;
- Зъбните колела след ремонта да отговарят на размерите и изискванията посочени в чертежите, приложени към настоящата техническа спецификация;
- Опаковката на ремонтираните зъбни колела да гарантира опазването им от повреда при товарене, транспортиране и разтоварване.

6. Изисквания към технологията на изпълнението.

- Всяка услуга се извършва след процедура на заявяване от поделенията на Възложителя: рудник „Трояново-1“ - с.Трояново, рудник „Трояново-север“- с.Ковачево. Стартирането на възлагане на поръчка по договора става с изпращане на възлагателно писмо от съответното поделение на Възложителя. Изпълнителя в срок от 10 (десет) календарни дни от получаване на възлагателното писмо, извършва транспортирането на зъбните колела до ремонтната си база. За приемане в ремонт на зъбните колела се подписва приемно-предавателен протокол, който се съставя от поделението на Възложителя – заявител за ремонта. В този протокол се описва състоянието на предаваните за ремонт зъбни колела ;

- В срок до 10 (десет) календарни дни от подписването на приемно-предавателния протокол, Изпълнителят извършва дефектовка на предадените за ремонт зъбни колела с представители на Възложителя и съставя дефектовъчна ведомост.

Дефектовъчната ведомост трябва да съдържа:

* за всяко зъбно колело, с необходимите ремонтни операции и резервни части със съответните цени посочени в „Спецификация на операциите за ремонт на зъбно колело Z=67, m=12“.

* посочена крайна цена за ремонта на всяко зъбно колело, съставена по цените от договора.

- В срок от 3 (три) работни дни Изпълнителя представя на Възложителя дефектовъчната ведомост ;

- Утвърдената от Възложителя (Управителите на клоновете) дефектовъчната ведомост е основание за изпълнението на съответната услуга (поръчка) ;

- Възложителят има право: да извършва контрол по време на изпълнение на дейностите, предмет на поръчката в ремонтната база на Изпълнителя или извън нея; при констатиране на отклонения от техническите параметри, да отправи към Изпълнителя възражение за недостатъците на извършената услуга, а Изпълнителят предприема мерки за незабавното им отстраняване ;

- Транспортирането на зъбните колела от база на Възложителя до база на Изпълнителя и обратно е за сметка на Изпълнителя. Всички транспортни разходи следва да бъдат включени в цената за изпълнение на поръчката.

7. Гаранционен срок на дейностите, срок явяване при рекламации, срок за отстраняване на констатиранни недостатъци.

- Гаранционен срок на ремонтираните зъбни колела е – не по-малко от 12 месеца, считано от датата на приемо-предавателен протокол ;
- Срок за явяване при рекламация – до 10 /десет/ работни дни от датата на уведомяване ;
- Срок за подписване на протокол за рекламация – до 5 /пет/ работни дни от датата на явяване на Изпълнителя или негов упълномощен представител, с който се посочва: дата на установяване на рекламацията, причини, начин и необходимо време за отстраняването и ;
- При рекламации, Изпълнителят отстранява за своя сметка всички възникнали дефекти ;
- Срок за отстраняване при рекламация: до 30 (тридесет) календарни дни от датата на подписването на протокола за рекламацията ;
- Гаранционния срок се удължава с времето на престой на ремонтираното зъбно колело, свързано с отстраняване на рекламацията.

8. Изисквания към документацията, съпровождаща изпълнението на поръчката:

При всяка доставка на ремонтираните зъбни колела, изпълнителят се задължава да представи на възложителя следните документи:

След извършване на ремонт и доставка, на всички зъбните колела по конкретната заявка, в срок от 3 (три) работни дни Изпълнителя представя всички документи, свързани с изпълнението на ремонта, както следва:

- Дефектовъчна ведомост за всяко зъбно колело ;
- Приемно-предавателен протокол за количеството приети зъбни колела от ремонт ;
- Документ от Изпълнителя съдържащ резултатите от необходимите измервания и изпитания, удостоверяващи качеството на извършения ремонт и гаранционния срок, за всяко зъбно колело;
- Сертификати за качество, издадени от производителя, на вложените резервни части.
- Фактура-оригинал за стойността на извършения ремонт.

9. Изисквания към материалите/резервните части, вложени при изпълнение на услугата.

- Зъбните венци да бъдат нови и неупотребявани, да нямат явни или скрити дефекти произтичащи от дизайна, материалите или изработката им ;
- Материалите ползвани при ремонтните дейности и реда на ремонтните операции да бъдат така подбрани от Изпълнителя, че да гарантират механичните и якостните характеристики на зъбното колело.

10. Риск и отговорност на изпълнителя:

Изпълнителят се задължава да извърши дейностите на свой риск. Отговорността за съхранение на предмета на поръчката се прехвърля от Възложителя на Изпълнителя с подписването на приемо-предавателен протокол при предаването на изделията на Изпълнителя.

При изпълнение на услугите, предмет на поръчката, Изпълнителят е длъжен да полага грижата на добрия търговец и добрия стопанин по отношение имуществото на Възложителя.

Приложение:

- черт. №731987 Д – Колело зъбно (дясно);
- черт. №731987 Л – Колело зъбно (ляво);
- черт. №731 987:1 – Венец зъбен (заготовка);
- черт. №731987:2 – Главина.

ИЗГОТВИЛ:

Генко Рахнев

Главен инженер " Ж.п. транспорт "

Заличено по чл.2 на ЗЗЛД

СЪГЛАСУВАЛ:

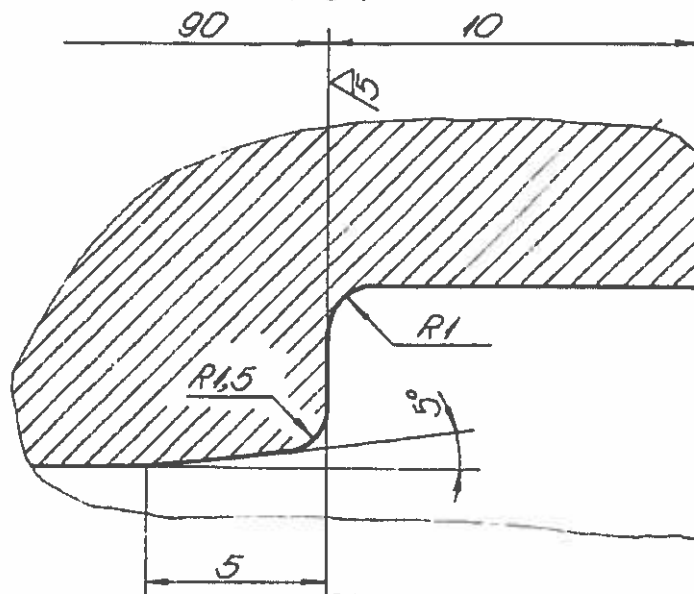
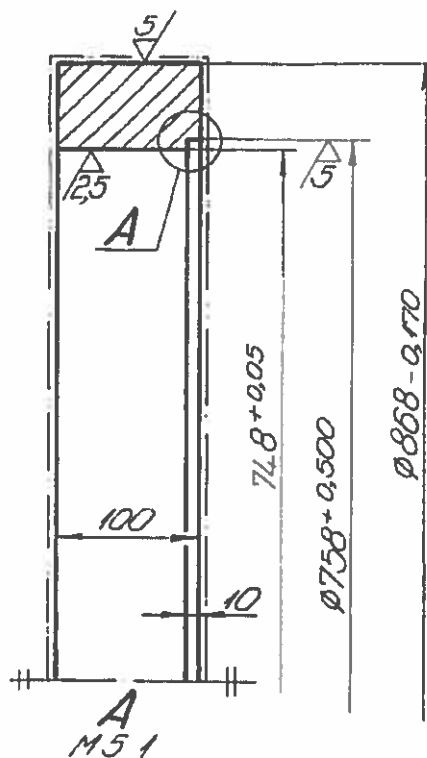
Стойко Иванов

Ръководител отдел „Ж.п.транспорт“

Заличено по чл.2 на ЗЗЛД

✓ (✓)

2270005



③

1. Заготовката да бъде предварително подобрена до HB235...280.

2 — — Припуск за окончателна обработка

3. Нанесените гранични отклонения на размерите $+t_2, -t_2, \pm t_2/2$ по БДС 14999-80

731987:1

Венец ззбен

/Заготовка/

42Cr4
DIN 1.7045

Строну	Маса	Мощи6
--------	------	-------

B 119 1:5

Пуст /	Вс пуста /
--------	------------

Мини "Марица изток"
ЕАД гр. Раднево

Перво приложение

№ 1

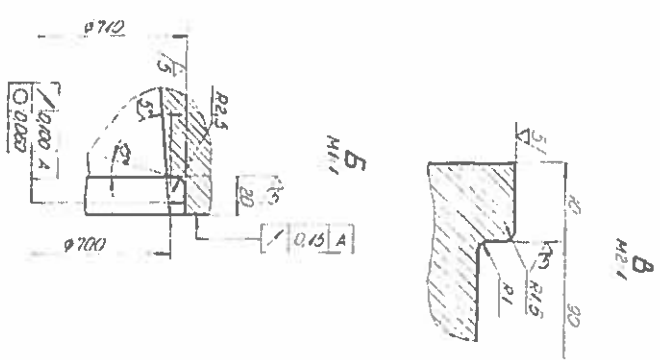
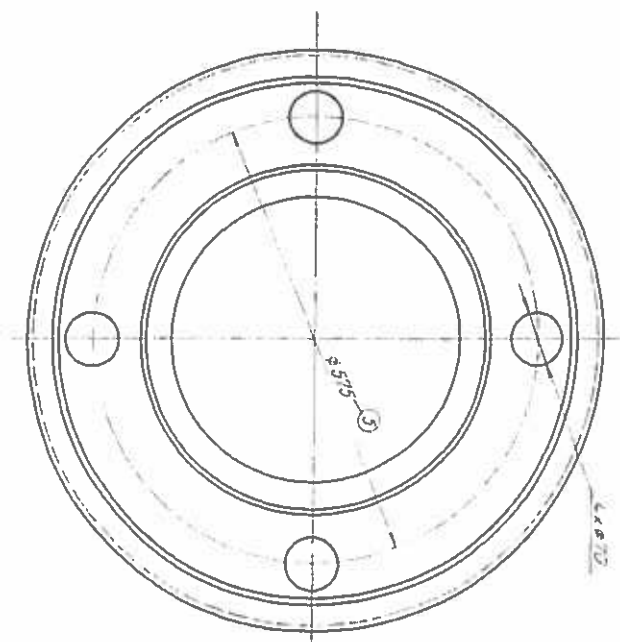
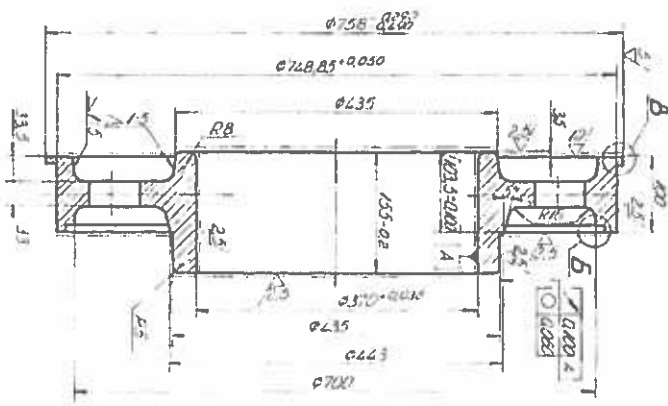
Podpis u datu

Имя. № 0260

Зам. инв. №

Подпис и дата

Инв. № 0002

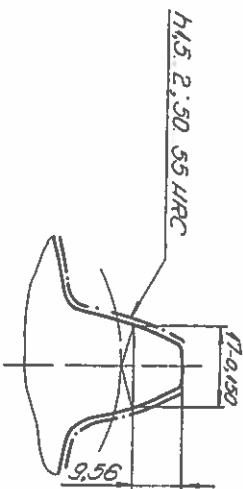


- 5. Адаптация деталей с породах поперечным сечением вентриального
- 7. По мех. обработанности поверхности
- 7.1. Изменить ширину 4, 1, 2, 3, 4, 5, 6, 7, 8, 9, 10, 11, 12, 13, 14, 15, 16, 17, 18, 19, 20, 21, 22, 23, 24, 25, 26, 27, 28, 29, 30, 31, 32, 33, 34, 35, 36, 37, 38, 39, 40, 41, 42, 43, 44, 45, 46, 47, 48, 49, 50, 51, 52, 53, 54, 55, 56, 57, 58, 59, 60, 61, 62, 63, 64, 65, 66, 67, 68, 69, 70, 71, 72, 73, 74, 75, 76, 77, 78, 79, 80, 81, 82, 83, 84, 85, 86, 87, 88, 89, 90, 91, 92, 93, 94, 95, 96, 97, 98, 99, 100, 101, 102, 103, 104, 105, 106, 107, 108, 109, 110, 111, 112, 113, 114, 115, 116, 117, 118, 119, 120, 121, 122, 123, 124, 125, 126, 127, 128, 129, 130, 131, 132, 133, 134, 135, 136, 137, 138, 139, 140, 141, 142, 143, 144, 145, 146, 147, 148, 149, 150, 151, 152, 153, 154, 155, 156, 157, 158, 159, 160, 161, 162, 163, 164, 165, 166, 167, 168, 169, 170, 171, 172, 173, 174, 175, 176, 177, 178, 179, 180, 181, 182, 183, 184, 185, 186, 187, 188, 189, 190, 191, 192, 193, 194, 195, 196, 197, 198, 199, 200, 201, 202, 203, 204, 205, 206, 207, 208, 209, 210, 211, 212, 213, 214, 215, 216, 217, 218, 219, 220, 221, 222, 223, 224, 225, 226, 227, 228, 229, 230, 231, 232, 233, 234, 235, 236, 237, 238, 239, 240, 241, 242, 243, 244, 245, 246, 247, 248, 249, 250, 251, 252, 253, 254, 255, 256, 257, 258, 259, 260, 261, 262, 263, 264, 265, 266, 267, 268, 269, 270, 271, 272, 273, 274, 275, 276, 277, 278, 279, 280, 281, 282, 283, 284, 285, 286, 287, 288, 289, 290, 291, 292, 293, 294, 295, 296, 297, 298, 299, 300, 301, 302, 303, 304, 305, 306, 307, 308, 309, 310, 311, 312, 313, 314, 315, 316, 317, 318, 319, 320, 321, 322, 323, 324, 325, 326, 327, 328, 329, 330, 331, 332, 333, 334, 335, 336, 337, 338, 339, 340, 341, 342, 343, 344, 345, 346, 347, 348, 349, 350, 351, 352, 353, 354, 355, 356, 357, 358, 359, 360, 361, 362, 363, 364, 365, 366, 367, 368, 369, 370, 371, 372, 373, 374, 375, 376, 377, 378, 379, 380, 381, 382, 383, 384, 385, 386, 387, 388, 389, 390, 391, 392, 393, 394, 395, 396, 397, 398, 399, 400, 401, 402, 403, 404, 405, 406, 407, 408, 409, 410, 411, 412, 413, 414, 415, 416, 417, 418, 419, 420, 421, 422, 423, 424, 425, 426, 427, 428, 429, 430, 431, 432, 433, 434, 435, 436, 437, 438, 439, 440, 441, 442, 443, 444, 445, 446, 447, 448, 449, 450, 451, 452, 453, 454, 455, 456, 457, 458, 459, 460, 461, 462, 463, 464, 465, 466, 467, 468, 469, 470, 471, 472, 473, 474, 475, 476, 477, 478, 479, 480, 481, 482, 483, 484, 485, 486, 487, 488, 489, 490, 491, 492, 493, 494, 495, 496, 497, 498, 499, 500, 501, 502, 503, 504, 505, 506, 507, 508, 509, 510, 511, 512, 513, 514, 515, 516, 517, 518, 519, 520, 521, 522, 523, 524, 525, 526, 527, 528, 529, 530, 531, 532, 533, 534, 535, 536, 537, 538, 539, 540, 541, 542, 543, 544, 545, 546, 547, 548, 549, 550, 551, 552, 553, 554, 555, 556, 557, 558, 559, 560, 561, 562, 563, 564, 565, 566, 567, 568, 569, 570, 571, 572, 573, 574, 575, 576, 577, 578, 579, 580, 581, 582, 583, 584, 585, 586, 587, 588, 589, 590, 591, 592, 593, 594, 595, 596, 597, 598, 599, 600, 601, 602, 603, 604, 605, 606, 607, 608, 609, 610, 611, 612, 613, 614, 615, 616, 617, 618, 619, 620, 621, 622, 623, 624, 625, 626, 627, 628, 629, 630, 631, 632, 633, 634, 635, 636, 637, 638, 639, 640, 641, 642, 643, 644, 645, 646, 647, 648, 649, 650, 651, 652, 653, 654, 655, 656, 657, 658, 659, 660, 661, 662, 663, 664, 665, 666, 667, 668, 669, 670, 671, 672, 673, 674, 675, 676, 677, 678, 679, 680, 681, 682, 683, 684, 685, 686, 687, 688, 689, 690, 691, 692, 693, 694, 695, 696, 697, 698, 699, 700, 701, 702, 703, 704, 705, 706, 707, 708, 709, 710, 711, 712, 713, 714, 715, 716, 717, 718, 719, 720, 721, 722, 723, 724, 725, 726, 727, 728, 729, 730, 731, 732, 733, 734, 735, 736, 737, 738, 739, 740, 741, 742, 743, 744, 745, 746, 747, 748, 749, 750, 751, 752, 753, 754, 755, 756, 757, 758, 759, 760, 761, 762, 763, 764, 765, 766, 767, 768, 769, 770, 771, 772, 773, 774, 775, 776, 777, 778, 779, 780, 781, 782, 783, 784, 785, 786, 787, 788, 789, 790, 791, 792, 793, 794, 795, 796, 797, 798, 799, 800, 801, 802, 803, 804, 805, 806, 807, 808, 809, 810, 811, 812, 813, 814, 815, 816, 817, 818, 819, 820, 821, 822, 823, 824, 825, 826, 827, 828, 829, 830, 831, 832, 833, 834, 835, 836, 837, 838, 839, 840, 841, 842, 843, 844, 845, 846, 847, 848, 849, 850, 851, 852, 853, 854, 855, 856, 857, 858, 859, 860, 861, 862, 863, 864, 865, 866, 867, 868, 869, 870, 871, 872, 873, 874, 875, 876, 877, 878, 879, 880, 881, 882, 883, 884, 885, 886, 887, 888, 889, 890, 891, 892, 893, 894, 895, 896, 897, 898, 899, 900, 901, 902, 903, 904, 905, 906, 907, 908, 909, 910, 911, 912, 913, 914, 915, 916, 917, 918, 919, 920, 921, 922, 923, 924, 925, 926, 927, 928, 929, 930, 931, 932, 933, 934, 935, 936, 937, 938, 939, 940, 941, 942, 943, 944, 945, 946, 947, 948, 949, 950, 951, 952, 953, 954, 955, 956, 957, 958, 959, 960, 961, 962, 963, 964, 965, 966, 967, 968, 969, 970, 971, 972, 973, 974, 975, 976, 977, 978, 979, 980, 981, 982, 983, 984, 985, 986, 987, 988, 989, 990, 991, 992, 993, 994, 995, 996, 997, 998, 999, 1000, 1001, 1002, 1003, 1004, 1005, 1006, 1007, 1008, 1009, 1010, 1011, 1012, 1013, 1014, 1015, 1016, 1017, 1018, 1019, 1020, 1021, 1022, 1023, 1024, 1025, 1026, 1027, 1028, 1029, 1030, 1031, 1032, 1033, 1034, 1035, 1036, 1037, 1038, 1039, 1040, 1041, 1042, 1043, 1044, 1045, 1046, 1047, 1048, 1049, 1050, 1051, 1052, 1053, 1054, 1055, 1056, 1057, 1058, 1059, 1060, 1061, 1062, 1063, 1064, 1065, 1066, 1067, 1068, 1069, 1070, 1071, 1072, 1073, 1074, 1075, 1076, 1077, 1078, 1079, 1080, 1081, 1082, 1083, 1084, 1085, 1086, 1087, 1088, 1089, 1090, 1091, 1092, 1093, 1094, 1095, 1096, 1097, 1098, 1099, 1100, 1101, 1102, 1103, 1104, 1105, 1106, 1107, 1108, 1109, 1110, 1111, 1112, 1113, 1114, 1115, 1116, 1117, 1118, 1119, 1120, 1121, 1122, 1123, 1124, 1125, 1126, 1127, 1128, 1129, 1130, 1131, 1132, 1133, 1134, 1135, 1136, 1137, 1138, 1139, 1140, 1141, 1142, 1143, 1144, 1145, 1146, 1147, 1148, 1149, 1150, 1151, 1152, 1153, 1154, 1155, 1156, 1157, 1158, 1159, 1160, 1161, 1162, 1163, 1164, 1165, 1166, 1167, 1168, 1169, 1170, 1171, 1172, 1173, 1174, 1175, 1176, 1177, 1178, 1179, 1180, 1181, 1182, 1183, 1184, 1185, 1186, 1187, 1188, 1189, 1190, 1191, 1192, 1193, 1194, 1195, 1196, 1197, 1198, 1199, 1200, 1201, 1202, 1203, 1204, 1205, 1206, 1207, 1208, 1209, 1210, 1211, 1212, 1213, 1214, 1215, 1216, 1217, 1218, 1219, 1220, 1221, 1222, 1223, 1224, 1225, 1226, 1227, 1228, 1229, 1230, 1231, 1232, 1233, 1234, 1235, 1236, 1237, 1238, 1239, 1240, 1241, 1242, 1243, 1244, 1245, 1246, 1247, 1248, 1249, 1250, 1251, 1252, 1253, 1254, 1255, 1256, 1257, 1258, 1259, 1260, 1261, 1262, 1263, 1264, 1265, 1266, 1267, 1268, 1269, 1270, 1271, 1272, 1273, 1274, 1275, 1276, 1277, 1278, 1279, 1280, 1281, 1282, 1283, 1284, 1285, 1286, 1287, 1288, 1289, 1290, 1291, 1292, 1293, 1294, 1295, 1296, 1297, 1298, 1299, 1300, 1301, 1302, 1303, 1304, 1305, 1306, 1307, 1308, 1309, 1310, 1311, 1312, 1313, 1314, 1315, 1316, 1317, 1318, 1319, 1320, 1321, 1322, 1323, 1324, 1325, 1326, 1327, 1328, 1329, 1330, 1331, 1332, 1333, 1334, 1335, 1336, 1337, 1338, 1339, 1340, 1341, 1342, 1343, 1344, 1345, 1346, 1347, 1348, 1349, 1350, 1351, 1352, 1353, 1354, 1355, 1356, 1357, 1358, 1359, 1360, 1361, 1362, 1363, 1364, 1365, 1366, 1367, 1368, 1369, 1370, 1371, 1372, 1373, 1374, 1375, 1376, 1377, 1378, 1379, 1380, 1381, 1382, 1383, 1384, 1385, 1386, 1387, 1388, 1389, 1390, 1391, 1392, 1393, 1394, 1395, 1396, 1397, 1398, 1399, 1400, 1401, 1402, 1403, 1404, 1405, 1406, 1407, 1408, 1409, 1410, 1411, 1412, 1413, 1414, 1415, 1416, 1417, 1418, 1419, 1420, 1421, 1422, 1423, 1424, 1425, 1426, 1427, 1428, 1429, 1430, 1431, 1432, 1433, 1434, 1435, 1436, 1437, 1438, 1439, 1440, 1441, 1442, 1443, 1444, 1445, 1446, 1447, 1448, 1449, 1450, 1451, 1452, 1453, 1454, 1455, 1456, 1457, 1458, 1459, 1460, 1461, 1462, 1463, 1464, 1465, 1466, 1467, 1468, 1469, 1470, 1471, 1472, 1473, 1474, 1475, 1476, 1477, 1478, 1479, 1480, 1481, 1482, 1483, 1484, 1485, 1486, 1487, 1488, 1489, 1490, 1491, 1492, 1493, 1494, 1495, 1496, 1497, 1498, 1499, 1500, 1501, 1502, 1503, 1504, 1505, 1506, 1507, 1508, 1509, 1510, 1511, 1512, 1513, 1514, 1515, 1516, 1517, 1518, 1519, 1520, 1521, 1522, 1523, 1524, 1525, 1526, 1527, 1528, 1529, 1530, 1531, 1532, 1533, 1534, 1535, 1536, 1537, 1538, 1539, 1540, 1541, 1542, 1543, 1544, 1545, 1546, 1547, 1548, 1549, 1550, 1551, 1552, 1553, 1554, 1555, 1556, 1557, 1558, 1559, 1560, 1561, 1562, 1563, 1564, 1565, 1566, 1567, 1568, 1569, 1570, 1571, 1572, 1573, 1574, 1575, 1576, 1577, 1578, 1579, 1580, 1581, 1582, 1583, 1584, 1585, 1586, 1587, 1588, 1589, 1590, 1591, 1592, 1593, 1594, 1595, 1596, 1597, 1598, 1599, 1600, 1601, 1602, 1603, 1604, 1605, 1606, 1607, 1608, 1609, 1610, 1611, 1612, 1613, 1614, 1615, 1616, 1617, 1618, 1619, 1620, 1621, 1622, 1623, 1624, 1625, 1626, 1627, 1628, 1629, 1630, 1631, 1632, 1633, 1634, 1635, 1636, 1637, 1638, 1639, 1640, 1641, 1642, 1643, 1644, 1645, 1646, 1647, 1648, 1649, 1650, 1651, 1652, 1653, 1654, 1655, 1656, 1657, 1658, 1659, 1660, 1661, 1662, 1663, 1664, 1665, 1666, 1667, 1668, 1669, 1670, 1671, 1672, 1673, 1674, 1675, 1676, 1677, 1678, 1679, 1680, 1681, 1682, 1683, 1684, 1685, 1686, 1687, 1688, 1689, 1690, 1691, 1692, 1693, 1694, 1695, 1696, 1697, 1698, 1699, 1700, 1701, 1702, 1703, 1704, 1705, 1706, 1707, 1708, 1709, 1710, 1711, 1712, 1713, 1714, 1715, 1716, 1717, 1718, 1719, 1720, 1721, 1722, 1723, 1724, 1725, 1726, 1727, 1728, 1729, 1730, 1731, 1732, 1733, 1734, 1735, 1736, 1737, 1738, 1739, 1740, 1741, 1742, 1743, 1744, 1745, 1746, 1747, 1748, 1749, 1750, 1751, 1752, 1753, 1754, 1755, 1756, 1757, 1758, 1759, 1760, 1761, 1762, 1763, 1764, 1765, 1766, 1767, 1768, 1769, 1770, 1771, 1772, 1773, 1774, 1775, 1776, 1777, 1778, 1779, 1780, 1781, 1782, 1783, 1784, 1785, 1786, 1787, 1788, 1789, 1790, 1791, 1792, 1793, 1794, 1795, 1796, 1797, 1798, 1799, 1800, 1801, 1802, 1803, 1804, 1805, 1806, 1807, 1808, 1809, 1810, 1811, 1812, 1813, 1814, 1815, 1816, 1817, 1818, 1819, 1820, 1821, 1822, 1823, 1824, 1825, 1826, 1827, 1828, 1829, 1830, 1831, 1832, 1833, 1834, 1835, 1836, 1837, 1838, 1839, 1840, 1841, 1842, 1843, 1844, 1845, 1846, 1847, 1848, 1849, 1850, 1851, 1852, 1853, 1854, 1855, 1856, 1857, 1858, 1859, 1860, 1861, 1862, 1863, 1864, 1865, 1866, 1867, 1868, 1869, 1870, 1871, 1872, 1873, 1874, 1875, 1876, 1877, 1878, 1879, 1880, 1881, 1882, 1883, 1884, 1885, 1886, 1887, 1888, 1889, 1890, 1891, 1892, 1893, 1894, 1895, 1896, 1897, 1898, 1899, 1900, 1901, 1902, 1903, 1904, 1905, 1906, 1907, 1908, 1909, 1910, 1911, 1912, 1913, 1914, 1915, 1916, 1917, 1918, 1919, 1920, 1921, 1922, 1923, 1924, 1925, 1926, 1927, 1928, 1929, 1930, 1931, 1932, 1933, 1934, 1935, 1936, 1937, 1938, 1939, 1940, 1941, 1942, 1943, 1944, 1945, 1946, 1947, 1948, 1949, 1950, 1951, 1952, 1953, 1954, 1955, 1956, 1957, 1958, 1959, 1960, 1961, 1962, 1963, 1964, 1965, 1966, 1967, 1968, 1969, 1970, 1971, 1972, 1973, 1974, 1975, 1976, 1977, 1978, 1979, 1980, 1981, 1982, 1983, 1984, 1985, 1986, 1987, 1988, 1989, 1990, 1991, 1992, 1993, 1994, 1995, 1996, 1997, 1998, 1999, 2000, 2001, 2002, 2003, 2004, 2005, 2006, 2007, 2008, 2009, 2010, 2011, 2012, 2013, 2014, 2015, 2016, 2017, 2018, 2019, 2020, 2021, 2022, 2023, 2024, 2025, 2026, 2027, 2028, 2029, 2030, 2031, 2032, 2033, 2034, 2035, 2036, 2037, 2038, 2039, 2040, 2041, 2042, 2043, 2044, 2045, 2046, 2047, 2048, 2049, 2050, 2051, 2052, 2053, 2054, 2055, 2056, 2057, 2058, 2059, 2060, 2061, 2062, 2063, 2064, 2065, 2066, 2067, 2068, 2069, 2070, 2071, 2072, 2073, 2074, 2075, 2076, 2077, 2078, 2079, 2080, 2081, 2082, 2083, 2084, 2085, 2086, 2087, 2088, 2089, 2090, 2091, 2092, 2093, 2094, 2095, 2096, 2097, 2098, 2099, 2100, 2101, 2102, 2103, 2104, 2105, 2106, 2107, 2108, 2109, 2110, 2111, 2112, 2113, 2114, 2115, 2116, 2117, 2118, 2119, 2120, 2121, 2122, 2123, 2124, 2125, 2126, 2127, 2128, 2129, 2130, 2131, 2132, 2133, 2134, 2135, 2136, 2137, 2138, 2139, 2140, 2141, 2142, 2143, 2144, 2145, 2146, 2147, 2148, 2149, 2150, 2151, 2152, 2153, 2154,

—

1	2	3	4	5	6	7	8	9	10	11	12	13	14	15	16	17	18	19	20	21	22	23	24	25	26	27	28	29	30	31	32	33	34	35	36	37	38	39	40	41	42	43	44	45	46	47	48	49	50	51	52	53	54	55	56	57	58	59	60	61	62	63	64	65	66	67	68	69	70	71	72	73	74	75	76	77	78	79	80	81	82	83	84	85	86	87	88	89	90	91	92	93	94	95	96	97	98	99	100
---	---	---	---	---	---	---	---	---	----	----	----	----	----	----	----	----	----	----	----	----	----	----	----	----	----	----	----	----	----	----	----	----	----	----	----	----	----	----	----	----	----	----	----	----	----	----	----	----	----	----	----	----	----	----	----	----	----	----	----	----	----	----	----	----	----	----	----	----	----	----	----	----	----	----	----	----	----	----	----	----	----	----	----	----	----	----	----	----	----	----	----	----	----	----	----	----	----	----	-----

2	6
---	---



Инд. № арх.	Подпись и дата	Зам. инд. №	Инд. № арх.	Подпись и дата
2080-3.10	И. И. И. 11.12			

10.10.95e

ИНДИКАТИВНА ОФЕРТА

Относно поръчка с предмет: „РЕМОНТ НА ЗЪБНИ КОЛЕЛА Z=67, M=12”

ДО:

„МИНИ МАРИЦА-ИЗТОК”ЕАД
Град Раднево, ул. „Георги Димитров“ №13

ОТ:

фирма:
седалище и адрес на управление:
.....
адрес за кореспонденция:
.....
тел.:, факс:, e-mail:

УВАЖАЕМИ ГОСПОЖИ И ГОСПОДА,

Във връзка с обявените от дружеството пазарни консултации, Ви представяме нашата индикативна оферта за изпълнение на поръчка с предмет: „Ремонт на зъбни колела Z=67, m=12”.

Предлаганата от нас цена за изпълнение на поръчката при спазване на всички условия на Възложителя за изпълнение на поръчката, посочени в поканата и техническата спецификация, е както следва:

№ по ред	Наименование на операции и резервни части за пълен ремонт на 1 брой зъбно колело	Макс.кол. брой повторения	Ед. Цена в лв. без ДДС
Ремонтна дейност			
1.	Измиване зъбно колело	1	
2.	Разпресоване зъбен венец	1	
3.	Струговане зъбен венец на монолитно зъбно колело на Ф748	1	
4.	Струговане отвор Ф370мм (подготовка отвора за наваряване)	1	
5.	Наваряване отвор Ф370мм на зъбно колело	1	
6.	Струговане отвор Ф370мм на размер на зъбно колело	1	
7.	Струговане зъбен венец на Ф748	1	
8.	Запресоване зъбен венец	1	
9.	Окончателно струговане на зъбния венец	1	
10.	Зъбонаряване m=12, z=67 лев / десен наклон	1	
11.	Термообработка	1	
Резервни части			
1.	Заготовка зъбен венец	1	

Декларираме, че ремонтът ще бъде извършен, съгласно конструктивната документация на възложителя: чертежи с черт. № 731987 Д, черт. № 731987 Л, черт. №731 987:1 и черт. № 731987:2 , а заготовка зъбен венец ще отговаря на черт.№731 987:1.

Материалите ползвани при ремонтните дейности и реда на ремонтните операции ще бъдат така подбрани, че да гарантират механичните и якостните характеристики на зъбното колело. Зъбните венци ще бъдат нови и неупотребявани, без явни или скрити дефекти произтичащи от дизайна, материалите или изработката им.

Предложената от нас цена включва всички разходи по изпълнението на поръчката и е съобразена с изискванията на възложителя, посочени в техническата спецификация.

Приемаме всички изисквания относно гаранционният срок на дейностите, срок явяване при рекламации, срок за отстраняване на констатирани недостатъци и др. посочени в точка 7 от техническата спецификация.

Дата: г.

ПОДПИС и ПЕЧАТ:

..... (име и фамилия)

..... (длъжност на представляващия участника)