



„МИНИ МАРИЦА-ИЗТОК” ЕАД



УТВЪРДИЛ

Заличено по чл.2 на ЗЗЛД

АНДОН АНДОНОВ
ИЗПЪЛНИТЕЛЕН ДИРЕКТОР



ВЪЗЛОЖИТЕЛ - Наименование, адреси и място/места за контакт:

Възложител: „Мини Марица-изток” ЕАД

адрес: ул. „Георги Димитров” № 13, град Раднево 6260, България

място/места за контакт: отдел „Търговски”, отдел „Инвестиции”

телефон: 0417 / 83305, вътр.3323 и 3078; факс: 0417 / 83363

Лице за контакт: Нина Михайлова – Експерт търговия, отдел „Търговски”, Анна Машикова – инж. Оценяване и остойностяване на обекти“, отдел „Инвестиции”

e-mail: nina.mihajlova@marica-iztok.com

Интернет адрес / Адрес на Възложителя: www.marica-iztok.com

На основание чл.44, ал.1 от ЗОП, стартираме пазарни консултации за определяне на прогнозната стойност на поръчка с предмет „Доставка и монтаж на Мобилна сграда с битови и санитарни помещения за РТНК – 5”, разделена на две обособени позиции:

-Обособена позиция № 1-Доставка и монтаж на мобилна сграда с битови и санитарни помещения за нуждите на РТНК – 5, с.Медникарово, община Гълъбово.

-Обособена позиция № 2 -Доставка на шкафчета за санитарните помещения в мобилната сграда в РТНК – 5, с.Медникарово, община Гълъбово

Условията за реализиране на поръчката са съгласно Технически спецификации (Приложение № 1), неразделна част от настоящата покана.

Условията на плащане са: по банков път, в срок до 30 календарни дни от датата на доставка, въз основа на предоставени фактура-оригинал, двустранно подписан приемо-предавателен протокол за доставката, придружени с документите съпровождащи изпълнението на поръчката в точка 8 от техническите спецификации.

Всеки заинтересован участник може да подаде индикативна оферта за една или двете обособени позиции.

Очакваме Вашата индикативна оферта за цената, при която бихте могли да изпълните поръчката при така описаните условия - в срок до **07.05.2019 г.**, на факс: 0417 / 8 33 63 и/или e-mail: nina.mihajlova@marica-iztok.com.

Индикативната оферта трябва да бъде изготвена по образец, приложен към настоящата покана (Приложение № 2).





„МИНИ МАРИЦА-ИЗТОК” ЕАД



**ТЕХНИЧЕСКА СПЕЦИФИКАЦИЯ И УСЛОВИЯ ЗА ИЗПЪЛНЕНИЕ НА
ПОРЪЧКА С ПРЕДМЕТ**

**„Мобилна сграда с битови и санитарни помещения за РТНК -5”
ОБОСОБЕНА ПОЗИЦИЯ №1
Доставки на стоки**

1. Пълно описание на предмета на обособената позиция:

Доставка и монтаж на мобилна сграда с битови и санитарни помещения за нуждите на РТНК – 5, с. Медникарово, община Гълъбово.

1.1 Доставка и монтаж на мобилната сграда

1.2 Доставка и монтаж на покрив от метални ферми

№	SAP №	Наименование	Мерна единица	Количество
1		Конфигурация с размери 19,20/10,80 /3,00м /контейнер – готов продукт / - изделието е с 8 см сандвич панел с пълнеж от минерална вата, подова настилка в съблекалня -PVC, подова настилка в баните – теракота, остъклено преддверие	бр.	1
2		Допълнителен двускатен покрив върху конфигурацията – готово изделие - с носеща конструкция от метални ферми и покритие от трислоен панел с пълнеж от минерална вата min.8см, /съгласно проект на Изпълнителя на контейнерите/	бр.	1
3		Транспорт на контейнери и покрив	т	11

2. Срок на изпълнение на договора – 5 месеца.

Начин на изпълнение: еднократна доставка

3. Предназначение или условия на работа:

За нуждите на участък „РТНК 5“ на рудник „Трояново – 3“ с. Медникарово, община Гълъбово.

4. Технически изисквания към стоката/изделията и материалите влагани при производството на изделията:

Контейнерите се доставят като готови , изцяло оборудвани и готови за монтаж изделия, които се разполагат в конфигурация и се оборудват съгласно Работен проект на Възложителя и трябва да отговарят на следните технически изисквания:

- Контейнерна конфигурация с общи размери 19,20/10,80 м. Използваните контейнери са три размера в план – K1-600/240см; K2-480/240 см; K3-840/240 см и височина 3 м.

Предвидената конфигурация ще бъде поставена върху предварително направена стоманобетонова площадка с кота горен ръб 146.60. Стоманобетоневата площадка е задължение на Възложителя.

Върху конфигурацията се монтира двускатен покрив с носеща конструкция от метални ферми и покритие от трислоен топлоизолационен панел с пълнеж от минерална вата min. 8см, съгласно проект на Изпълнителя на контейнерите.

Атмосферните води от покрива се отвеждат чрез улици, водосточни казанчета и тръби.

В конфигурацията е поместено остъклено входно преддверие, от което има достъп до умивалня и съблекални. От съблекалните има достъп до баня, разделена на два свързани помежду си сектора с общо 10 душ – кабинни с поддушови корита. Оборудването за умивалнята и банята са описани във ВиК.

Контейнерната конфигурация и допълнителния двускатен покрив да отговарят на основните изисквания към строителните продукти съгласно чл.169, ал.1 и ал.3 от ЗУТ.

Изисквания към контейнерите:

- Метална носеща конструкция
- Подове, изпълнени с хидрофобен шперплат с дебелина 21 мм, nereциклиран, върху метална скара
- Подовите настилки - входно преддверие, умивалня и съблекални – износостойчива PVC настилка, обърната по стената на височина 6 см. Баня - теракотни плочки.
- Стените и таваните да са изпълнени от трислойни термопанели с пълнеж от минерална вата и дебелина 8 см.
- Прозорците на банята и съблекалните да са от AL профили с прекъснат термомост и остъкляване с двоен матиран стъклопакет, отваряеми по долна хоризонтална ос, оборудвани с комарници. Прозорците на входното преддверие да са от AL профили с прекъснат термомост и остъкляване с двоен стъклопакет, неотваряеми.
- Врати – входно преддверие – от AL профили с прекъснат термомост и остъкляване с двоен стъклопакет, димоуплътнена, самозатваряща се с EI 30, оборудвана с антипаник брава. Съблекални и бани – плътни от AL профили. Евакуационни врати към съблекални – изпълнени от 2 пласта ламарина с PVC покритие, топлоизолация от минерална вата между тях, димоуплътнени, самозатварящи се с EI60 и антипаник брави.
- В умивалнята са поместени 4бр. мивки среден формат и два бойлера по 500л всеки, стоящи, с неръждаеми водосъдържатели M=9kW със сухи нагреватели
- На стените на банята да се монтират закачалки съобразени с броя на душ-кабините.
- Над мивките в умивалнята да се монтират огледала.
- Осветление, изграждане на ел.мрежа и мълниезащита – съгласно проект по част електро
- Отопление, вентилация и климатизация на помещенията - съгласно проект по част ОВК

- ВиК – трябва да съдържа:

№	Наименование	мярка	К-во
	1. Вътрешна ВиК мрежа		
1	Доставка и монтаж на тръби Ф32 HDPE, вкл. челна заварка и фасонни части <<09-50-063>>	м	45,00
2	Доставка и монтаж на тръби Ф32 PPR студена вода, вкл. фитинги	м	20,00
3	Доставка и монтаж на тръби Ф25 PPR студена вода, вкл. фитинги	м	6,00
4	Доставка и монтаж на тръби Ф20 PPR студена вода, вкл. фитинги	м	4,00
5	Доставка и монтаж на тръби Ф32 PPR с алуминиева вложка за топла вода, вкл. фитин	м	12,00
6	Доставка и монтаж на тръби Ф25 PPR с алуминиева вложка за топла вода, вкл. фитин	м	6,00
7	Доставка и монтаж на тръби Ф20 PPR с алуминиева вложка за топла вода, вкл. фитин	м	4,00
8	Доставка и монтаж на смесител за тоалетна мивка <<05-55-076>>	бр.	4,00
9	Доставка и монтаж на смесител за душ <<05-55-084>>	бр.	10,00
10	Доставка и монтаж на вертикален ел. бойлер V=500л стоящ с неръждаем водосъдържател M=9kW със сух нагревател	бр.	2,00
11	ДиМ на изолация микропореста гума 9мм за ф32	м	20,00
12	ДиМ на изолация микропореста гума 9мм за ф25	м	6,00
13	ДиМ на изолация микропореста гума 9мм за ф20	м	4,00
14	Доставка и монтаж на укрепители за тръби Ф32 PPR	бр.	10,00
15	Доставка и монтаж на укрепители за тръби Ф25 PPR	бр.	8,00
16	Доставка и монтаж на укрепители за тръби Ф20 PPR	бр.	4,00
17	Доставка и монтаж на тръби DN110 PVC с фабрични фасонни части <<05-63-021>>	м	10,00
18	Доставка и монтаж на тръби DN50 PVC с фабрични фасонни части <<05-63-020>>	м	2,00
19	Доставка и монтаж на ревизионен отвор ф110	бр.	2,00
20	Доставка и монтаж на вентилационен клапан Ф110	бр.	2,00
21	Доставка и монтаж на тоалетна мивка среден формат	бр.	4,00
22	Доставка и монтаж на подов сифон Ф100	бр.	2,00
23	Доставка и монтаж на подов сифон Ф50	бр.	1,00
24	Доставка и монтаж на душово корито	бр.	10,00
25	Доставка и монтаж на душ-кабина със завеса	бр.	10,00
26	Доставка и монтаж на разклонител 110/50	бр.	10,00
27	Доставка и монтаж на преход 110/160	бр.	1,00
28	Доставка и монтаж на разклонител 160/110	бр.	2,00
29	Доставка и монтаж на разклонител 110/110	бр.	4,00
30	Доставка и монтаж на разклонител 110/50	бр.	1,00
31	Доставка и монтаж на преход 110/50	бр.	1,00
32	Доставка и монтаж на тапа за Ф110 PVC	бр.	2,00
33	Хидравлично изпитване на сградната инсталация <<09-43-001>>	м	52,00
34	Дезинфекция водопроводи до ф100мм <<05-14-001>>	100 м.	0,52

➤ Ел – трябва да съдържа:

№	Наименование	мярка	К-во
I.	СГРАДА БИТОВИ И САНИТАРНИ ПОМЕЩЕНИЯ ЗА НУЖДИТЕ НА У-К РТНК 5 - р-к ТРОЯНОВО-3 / 1. ОСВЕТИТЕЛНА ИНСТАЛАЦИЯ		
1	ДОСТАВКА ЕВАКУАЦИОНЕН ОСВЕТИТЕЛ, LED, 3W С ВГР. АБ - 2h, IP44	бр.	6,00
2	ДОСТАВКА НА LED ОСВЕТИТЕЛНО ТЯЛО 2x18W, IP65, 3200Lm - ЗА ОТКРИТ МОНТАЖ	бр.	8,00
3	ДОСТАВКА НА LED ОСВЕТИТЕЛНО ТЯЛО 2x18W, IP44, 3200Lm - ЗА ОТКРИТ МОНТАЖ	бр.	18,00
4	ДОСТАВКА НА LED ОСВЕТИТЕЛНО ТЯЛО 2x9W, 230V, IP65, 1600Lm - ЗА ОТКРИТ МОНТАЖ	бр.	3,00
5	ДОСТАВКА НА LED ОСВЕТИТЕЛНО ТЯЛО 2x9W, IP44, 1600Lm - ЗА ОТКРИТ МОНТАЖ	бр.	3,00
6	МОНТАЖ НА ЕВАКУАЦИОНЕН ОСВЕТИТЕЛ, LED, 3W С ВГР. АБ - 2h, IP44	бр.	6,00
7	МОНТАЖ НА НА LED ОСВЕТИТЕЛНО ТЯЛО 2x18W, IP65, 3200Lm -ЗА ОТКРИТ МОНТАЖ	бр.	8,00
8	МОНТАЖ НА НА LED ОСВЕТИТЕЛНО ТЯЛО 2x18W, IP44, 3200Lm -ЗА ОТКРИТ МОНТАЖ	бр.	18,00
9	МОНТАЖ НА LED ОСВЕТИТЕЛНО ТЯЛО 2x9W, 230V, IP65, 1600Lm - ЗА ОТКРИТ МОНТАЖ	бр.	3,00
10	МОНТАЖ НА НА LED ОСВЕТИТЕЛНО ТЯЛО 2x9W, IP44, 3200Lm -ЗА ОТКРИТ МОНТАЖ	бр.	3,00
11	ДОСТАВКА КАБЕЛ 0,6/1kV ТИП NYU СЪС СЕЧЕНИЕ 3X1,5MM2	м	192,00
12	ДОСТАВКА НА PVC КАБЕЛЕН КАНАЛ 20/20mm	м	192,00
13	ПОЛАГАНЕ НА PVC КАБЕЛЕН КАНАЛ 20/20MM, ОТКРИТО ПО СТЕНА	м	192,00
14	ПОЛАГАНЕ НА КАБЕЛ 0,6/1kV ТИП NYU СЪС СЕЧЕНИЕ 3X1,5MM2 В PVC КАБЕЛЕН КАНАЛ	м	192,00
15	ДОСТАВКА И МОНТАЖ ОБИКНОВЕН КЛЮЧ, 250VAC/6A, ЗА ОТКРИТ МОНТАЖ	бр.	3,00
16	ДОСТАВКА И МОНТАЖ ДЕВИАТОРЕН КЛЮЧ, 250VAC/6A, ЗА ОТКРИТ МОНТАЖ	бр.	2,00
17	МОНТАЖ НА КУТИЯ С 1 БУТОН С ПРУЖИННО ВЪЗВРЪЩАНЕ, ЗА ОТКРИТ МОНТАЖ	бр.	6,00
18	ДОСТАВКА И МОНТАЖ РАЗКЛОНИТЕЛНА КУТИЯ, PVC, IP65	бр.	45,00
19	НАПРАВАНА СУХА РАЗДЕЛКА НА КАБЕЛ ДО 1,5mm2	бр.	196,00
20	СВЪРЗВАНЕ НА ЖИЛО КЪМ СЪОРЪЖЕНИЕ ЗА ЖИЛО ДО 1,5mm2 С УХО	бр.	318,00
21	СВЪРЗВАНЕ НА ЖИЛО КЪМ СЪОРЪЖЕНИЕ В РАЗПРЕД. КУТИЯ, ЗА ЖИЛО ДО 1,5mm2 С КЛЕМА	бр.	270,00
22	ДОСТАВКА НА КЛЕМА ЗА КАБЕЛ С БЪРЗА ВРЪЗКА 3x0.08mm-2.5mm	бр.	140,00
23	НАПРАВА НА ОТВОР В ТРИСЛОЕН ТЕРМОПАНЕЛ 5/5cm	бр.	11,00
24	ИЗПИТВАНЕ НА КАБЕЛ ЗА НН, ДО 1kV, С ПОВИШЕНО НАПРЕЖЕНИЕ /16p.-3ч.ч./	бр срез.	15,00
25	ИЗПИТВАНЕ НА ЗАХРАНВАЩА ЛИНИЯ ДО 1KV С АВТОМАТИЕН ПРЕКЪСВАЧ /16p.-6.4 ч.ч./	бр срез.	32,00
	СГРАДА БИТОВИ И САНИТАРНИ ПОМЕЩЕНИЯ ЗА НУЖДИТЕ НА У-К РТНК 5 - р-к ТРОЯНОВО-3 / 2. СИЛОВА ИНСТАЛАЦИЯ		
1	ДОСТАВКА КАБЕЛ 0,6/1kV ТИП NYU СЪС СЕЧЕНИЕ 3X1,5MM2	м	38,00
2	ДОСТАВКА КАБЕЛ 0,6/1kV ТИП NYU СЪС СЕЧЕНИЕ 3X2,5MM2	м	131,00
3	ДОСТАВКА КАБЕЛ 0,6/1kV ТИП NYU СЪС СЕЧЕНИЕ 3X4MM2	м	179,00
4	ДОСТАВКА КАБЕЛ 0,6/1kV ТИП NYU СЪС СЕЧЕНИЕ 5X4MM2	м	17,00
5	ДОСТАВКА PVC КАБЕЛЕН КАНАЛ 20/20	м	169,00
6	ДОСТАВКА PVC КАБЕЛЕН КАНАЛ 25/20MM	м	196,00

7	ПОЛАГАНЕ НА PVC КАБЕЛЕН КАНАЛ 20/20MM ОТКРИТО ПО СТЕНА	м	169,00
8	ПОЛАГАНЕ НА PVC КАБЕЛЕН КАНАЛ 25/20MM ОТКРИТО ПО СТЕНА	м	196,00
9	ПОЛАГАНЕ НА КАБЕЛ NYU СЪС СЕЧЕНИЕ 3X1,5MM2 В PVC КАБЕЛЕН КАНАЛ	м	38,00
10	ПОЛАГАНЕ НА КАБЕЛ NYU СЪС СЕЧЕНИЕ 3X2,5MM2 В PVC КАБЕЛЕН КАНАЛ	м	131,00
11	ПОЛАГАНЕ НА КАБЕЛ NYU СЪС СЕЧЕНИЕ 3X4MM2 В PVC КАБЕЛЕН КАНАЛ	м	179,00
12	ПОЛАГАНЕ НА КАБЕЛ NYU СЪС СЕЧЕНИЕ 5X4MM2 В PVC КАБЕЛЕН КАНАЛ	м	17,00
13	НАПРАВАНА СУХА РАЗДЕЛКА НА КАБЕЛ 3x1,5mm2	бр.	24,00
14	НАПРАВАНА СУХА РАЗДЕЛКА НА КАБЕЛ 3x2,5mm2	бр.	92,00
15	НАПРАВАНА СУХА РАЗДЕЛКА НА КАБЕЛ 3x4mm2	бр.	70,00
16	НАПРАВАНА СУХА РАЗДЕЛКА НА КАБЕЛ 5x4mm2	бр.	10,00
17	СВЪРЗВАНЕ НА ЖИЛО КЪМ СЪОРЪЖЕНИЕ ЗА ЖИЛО ДО 2,5mm2 С КЛЕМА	бр.	348,00
18	СВЪРЗВАНЕ НА ЖИЛО КЪМ СЪОРЪЖЕНИЕ ЗА ЖИЛО ДО 4mm2 С КЛЕМА	бр.	260,00
19	ДОСТАВКА НА КЛЕМА ЗА КАБЕЛ С БЪРЗА ВРЪЗКА 3x0.08mm2 - 2.5mm2	бр.	120,00
20	ДОСТАВКА НА КЛЕМА ЗА КАБЕЛ С БЪРЗА ВРЪЗКА 3x2.5mm2 - 6mm2	бр.	85,00
21	ДОСТАВКА И МОНТАЖ КОНТАКТ 220V/AC 16A L+N+PE, IP44 ЗА ОТКРИТА ИНСТАЛАЦИЯ	бр.	14,00
22	ДОСТАВКА И МОНТАЖ НА КОНТАКТ 220V/AC 25A L+N+PE, IP44	бр.	12,00
23	ДОСТАВКА И МОНТАЖ НА КОНТАКТ 220V/AC 16A L+N+PE, IP54	бр.	3,00
24	ДОСТАВКА И МОНТАЖ НА КОНТАКТ 220V/AC 25A L+N+PE, IP54	бр.	2,00
25	ДОСТАВКА И МОНТАЖ ОБИКНОВЕН КЛЮЧ 250V AC/6A - ЗА ОТКРИТ МОНТАЖ	бр.	2,00
26	МОНТАЖ БУТОН ПУСК/СТОП, ДВОЕН 230V, NO1+NC1, IP44	бр.	2,00
27	ДОСТАВКА И МОНТАЖ РАЗКЛОНИТЕЛНА КУТИЯ, PVC, IP65	бр.	75,00
28	МОНТАЖ НА ТАБЛО РТ, ДО 1M2	бр.	1,00
29	ИЗПИТВАНЕ НА КАБЕЛ ЗА НН, ДО 1kV, С ПОВИШЕНО НАПРЕЖЕНИЕ /1бр.-3ч.ч./	бр.срез.	42,00
30	ИЗПИТВАНЕ НА ЗАХРАНВАЩА ЛИНИЯ ДО 1KV С АВТОМАТИЧЕН ПРЕКЪСВАЧ /1бр.-6.4 ч.ч./	бр.срез.	89,60
	СГРАДА БИТОВИ И САНИТАРНИ ПОМЕЩЕНИЯ ЗА НУЖДИТЕ НА У-К РТНК 5 - р-к ТРОЯНОВО-3 / 3. ЗАЗЕМИТЕЛНА ИНСТАЛАЦИЯ		
1	ДОСТАВКА НА СТОМАНЕНА ПОЦИНКОВАНА ШИНА 40/4mm	м	114,00
2	НАПРАВА НА ИЗКОП 0,4/0,8M, СЪС ЗАРИВАНЕ И ТРАМБОВАНЕ (3 КАТ)	м	66,00
3	ПОЛАГАНЕ НА СТОМАНЕНА ПОЦИНКОВАНА ШИНА 40/4mm В ГОТОВ ИЗКОП	м	90,00
4	ПОЛАГАНЕ НА СТОМАНЕНА ПОЦИНКОВАНА ШИНА 40/4mm ПО СТОМАНЕНА КОНСТРУКЦИЯ	м	24,00
5	НАБИВАНЕ НА ЗАЗ. КОЛ ОТ ПРОФИЛНА СТОМАНА 63/63/6mm L=1,5m, НА ДЪЛБ. 0,8m	бр.	6,00
6	НАПРАВА НА ЕЛ. ЗАВАРКА	бр.	20,00
7	ДОСТАВКА НА ЗАЗЕМИТЕЛЕН КАБЕЛ H07V-K 16mm2, ЗА ЗАЗЕМЯВАНЕ НА ЕЛ. ТАБЛО РТ	м	12,00
8	ДОСТАВКА НА PVC КАБЕЛЕН КАНАЛ 20/20mm	м	12,00
9	ПОЛАГАНЕ НА PVC КАБЕЛЕН КАНАЛ 20/20mm, ОТКРИТО ПО СТЕНА	м	12,00
10	ПОЛАГАНЕ НА ЗАЗЕМИТЕЛЕН КАБЕЛ H07V-K 16mm2 В PVC КАБЕЛЕН КАНАЛ	м	12,00

11	Д-КА И МОНТАЖ РЕВИЗИОННА КЛЕМА ШИНА./ШИНА, В КОНТР. РЕВИЗ. КУТИЯ	бр.	16,00
12	ПРИСЪЕДИНЯВАНЕ ЗАЗЕМИТЕЛНА ШИНА КЪМ СЪОРЪЖЕНИЕ С БОЛТОВА ВРЪЗКА	бр.	18,00
13	ДВУКРАТНО МИНИЗИРАНЕ НА СТОМ. ПОЦ. ШИНА, ПОЛОЖЕНА ОТКРИТО	м2	3,00
14	ДВУКРАТНО БОЯДИСВАНЕ НА СТОМ. ПОЦ. ШИНА, ПОЛОЖЕНА ОТКРИТО	м2	3,00
15	ПРОВЕРКА НАЛИЧИЕ НА ВЕРИГА М/У ЗАЗЕМ.И ЗАЗЕМ.ЕЛЕМЕНТИ ДО 30 Т./1 бр.8ч.ч./	бр.срез.	8,00
16	ИЗМЕРВАНЕ СЪПРОТИВЛЕНИЕ НА КОНТУРА ОТ ЗАЩИТНО ЗАЗЕМЛЕНИЕ /1бр.8ч.ч./	бр.срез.	8,00
17	ИЗМЕРВАНЕ ПРЕХОДНОТО СЪПРОТИВЛЕНИЕ НА ТОЧКА ОТ ЗАЩИТНОТО ЗАЗЕМЛЕНИЕ /1бр.4ч.ч./	бр.срез.	24,00
	СГРАДА БИТОВИ И САНИТАРНИ ПОМЕЩЕНИЯ ЗА НУЖДИТЕ НА У-К РТНК 5 - р-к ТРОЯНОВО-3 / 4. МЪЛНИЕЗАЩИТНА ИНСТАЛАЦИЯ		
1	Д-КА И М-Ж НА МЪЛНИЕПР. ИЗПРЕВ. ДЕЙСТВИЕ GROMOSTAR 25, ВР. ИПЗР. 25ms, С РЕЗБА	бр.	1,00
2	ДОСТАВКА И МОНТАЖ МЪЛНИЕПРИЕМНА МАЧТА L=350см (НЕРЪЖДАЕМА)	бр.	1,00
3	ДОСТАВКА И МОНТАЖ НА УКРЕПВАЩА ТРАВЕРСА 0,5м ЗА СТРАНИЧЕН МОНТАЖ НА ТРЪБА	бр.	2,00
4	ДОСТАВКА НА АЛУМИНИЕВ ПРОВОДНИК ЗА ГРЪМОЗАЩИТА AlMgSi 0.5 Ф8ММ, ИЗОЛИРАН	м	5,00
5	ДОСТАВКА И ПОЛАГАНЕ ПРОВОДНИК ТИП AlMgSi 0.5 Ф8ММ	м	5,00
6	ДОСТАВКА И МОНТАЖ НА КЛЕМА ЗА ПРИСЪЕДИНЯВАНЕ НА ПРОВ. Ф8мм КЪМ МАЧТА	бр.	1,00
7	ДОСТАВКА И МОНТАЖ НА ДЪРЖАЧ ЗА ПРОВОДНИК Ф8мм ЗА СТЕНА	бр.	3,00
8	Д-КА И МОНТАЖ РЕВИЗИОННА КЛЕМА ПРОВ./ШИНА, В КОНТР. РЕВИЗ. КУТИЯ АЛУМИНИЕВА	бр.	1,00
9	ДОСТАВКА НА СТОМАНЕНА ПОЦИНКОВАНА ШИНА 40/4мм ЗА МЪЛНИЕЗАЩ. ИНСТАЛАЦИЯ	м	3,00
10	ПОЛАГАНЕ НА ЗАЗЕМИТЕЛЕН ПОЯС В ГОТОВ ИЗКОП С ПОЦИНКОВАНА ШИНА 40/4	м	3,00
11	НАПРАВА ДВУСТРАННА ЗАВАРКА С ДЪЛЖИНА 10 CM	бр.	1,00
12	ПРИСЪЕДИНЯВАНЕ ЗАЗЕМИТЕЛНА ШИНА КЪМ СЪОРЪЖЕНИЕ С БОЛТОВА ВРЪЗКА	бр.	1,00
13	ИЗМЕРВАНЕ ПРЕХОДНОТО СЪПРОТИВЛЕНИЕ НА ТОЧКА ОТ ЗАЩИТНОТО ЗАЗЕМЛЕНИЕ /1бр.4ч.ч./	бр.срез.	4,00
II.	МАШИНИ И СЪОРЪЖЕНИЯ / 1. ОСВЕТИТЕЛНА ИНСТАЛАЦИЯ		
1	ДОСТАВКА НА КУТИЯ С 1 БУТОН С ПРУЖИННО ВРЪЩАНЕ	бр.	6,00
	МАШИНИ И СЪОРЪЖЕНИЯ / 2. СИЛОВА ИНСТАЛАЦИЯ		
1	Д-КА НА РАЗПР. ТАБЛО ТО, МЕТАЛ. СТЕННО, IP54, Р-РИ 1200/600/300мм, ВКЛ. АПАРАТУ	бр.	1,00
2	ДОСТАВКА НА БУТОНИ ЗА УПРАВЛЕНИЕ "ПУС/СТОП", ДВОЕН, В КУТИЯ, 230V, 6A	бр.	2,00

➤ ОВК

№	Наименование	мярка	К-во
	1. Отопление		
1	Доставка на отоплителен конвектор AIRELEK модел TACTIC с нагревател с алуминиево оребряване, електронен термостат, термична защита - предпазва от влагоустойчивост, висока степен на влагоустойчивост: IP24 ; крайстенен монтаж ; р-ри HxLxD - 400x1000x80 mm; напрежение 230V;Nел.=2.50 kW	бр.	10,00

2	Доставка на отоплителен конвектор AIRELEK модел TACTIC с нагревател с алуминиево оребряване, електронен термостат, термична защита - предпазва от влагоустойчивост, висока степен на влагоустойчивост: IP24 ; крайстенен монтаж ; p-ри HxLxD - 400x440x80 mm; напрежение 230V;Nел.=1 kW	бр.	2,00
3	Монтаж на стена на отоплителен конвектор AIRELEK модел TACTIC	бр.	12,00
2. Вентилация			
1	Доставка на битов вентилатор за стенен монтаж, модел SAF 150 MA + MATH с дебит V = 295м3/ч;напор P=10 мм воден стълб; n=2400rpm; 207x207 mm/ø150mm и L=110mm; комплект с автоматични жалустии, таймери и хигростат; напрежение 230V; Nел.=0,026W	бр.	2,00
2	Доставка на осов вентилатор за стенен монтаж, модел PLATE - S 354 M с дебит V = 3000м3/ч;размери 440x440 mm и ø360mm ; комплект с PVC гравитационна клапа VK-A с размери 450x450 mm и дебелина 30mm; 230V/50Hz; Nел.=1,00kW	бр.	2,00
3	Монтаж на битов вентилатор	бр.	2,00
4	Монтаж на осов вентилатор	бр.	2,00
3. Климатизация			
1	Д-ка на инверторен климатичен агрегат GREE модел COZY с вътрешно тяло тип GWH24MD и външно тяло тип K3DNA3K; Qед.охл. = 6.45 (2.53-6.80)kW; Qед.охл.=7.0(2.53-7.60)kW; размери 1007x315x219mm и 980x790x427mm ; напрежение 220-240V;Nел.= 2,8kW	бр.	4,00
2	Монтаж на инверторен климатичен агрегат GREE с едно външно и едно вътрешно тяло	бр.	4,00
3	Металоконструкция за укрепване на климатик-направа и монтаж	кг	120,00
4	Монтаж на металоконструкция	т	0,12
5	Грундиране на стоманени повърхности	м2	6,00
6	Бл.боя по стоманени повърхности двукратно	м2	6,00

В изпълнение на разпоредбата на чл.48 и чл.49 от ЗОП да се счита добавено „или еквивалентно/и” навсякъде, където в документацията по настоящата поръчка са посочени стандарт, спецификация, техническа оценка, техническо одобрение или технически еталон по чл.48, ал.1, т.2 от ЗОП, както и когато са посочени модел, източник, процес, търговска марка, патент, тип, конкретен произход или производство.

При доставка на еквивалент да се посочи еквивалента. В случай, че се предлага еквивалент, участникът трябва да докаже с подходящи средства, включително с чрез доказателствата по чл.52 от ЗОП, че предлаганите решения удовлетворяват по еквивалентен начин изискванията, определени от техническата спецификация

5. Документи за доказване на съответствието

- Гаранционна карта
- Сертификат (удостоверение) за качество на изделието

6. Изисквания за техническите и професионалните способности на кандидатите или участниците съгласно чл. 63 от ЗОП, съобразно предмета на поръчката: Валиден сертификат по ISO 9001:2015 или еквивалент с обхват включващ производство на изделия от метал и панели тип "Сандвич" (доказва се с копие на валиден сертификат, придружен с

превод на български език). За еквивалент на изисквания стандарт възложителят приема и валиден към датата на подаване на офертата сертификат по ISO 9001:2008.

7. Изисквания относно гаранционен срок, срок за отстраняване на дефекти, появили се по време на нормалната експлоатация; срок за явяване при рекламация, и др.

Гаранционният срок на изделието да не е по-малко от 24 месеца след датата на доставка и монтаж (датата на приемно предавателен протокол).

Доставчика гарантира, че изделията предлагани от тях отговарят на всички технически изисквания на Възложителя и поема всички появили се дефекти, настъпили по време на гаранционния срок.

Доставчика отстранява появилите се дефекти не по-късно от 20 календарни дни след подписване на рекламационен протокол.

8. Документи, които доставчика следва да представи при доставка/ на български език/:

- Сертификати за качество на вложените материали;
- Сертификати за произход (декларация за произход);
- Сертификат за степен на горимост на панелите;
- Протокол от техническите измервания на ел. инсталацията и заземителния контур;
- Гаранционни карти с включени гаранционни условия за климатици, бойлери, вентилатори, конвектори/всички машини и съоръжения/ и инструкции за експлоатация;
- Гаранционна карта с включени всички гаранционни условия за фургоните;
- Сертификат за качеството на изделието;
- Предавателно-приемателен протокол;
- Фактура.

9. Други изисквания

Конфигурацията и оборудването на контейнерите е по-предоставен от Възложителя работен проект.

ИЗГОТВИЛ:

Анна Мащикова

инж. Оценяване и осъществяване на обекти

Заличено по чл.2 на ЗЗЛД

СЪГЛАСУВАЛИ:

Живко Желев

Р-л звено ИК

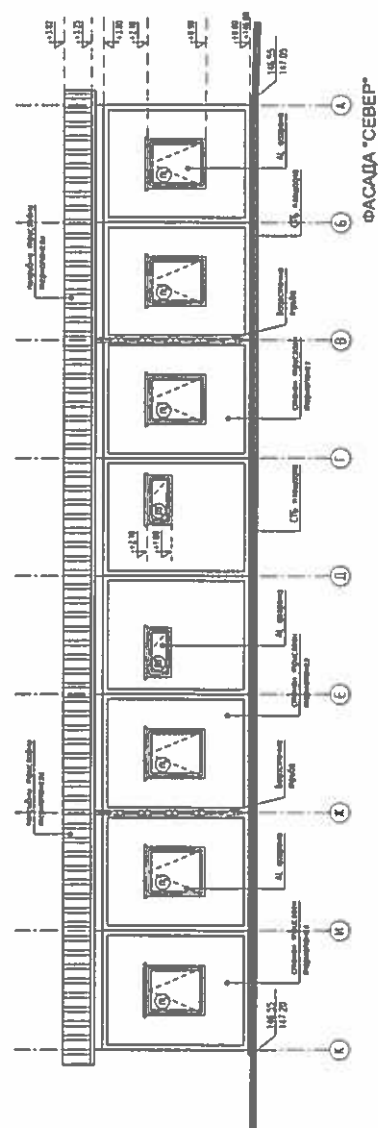
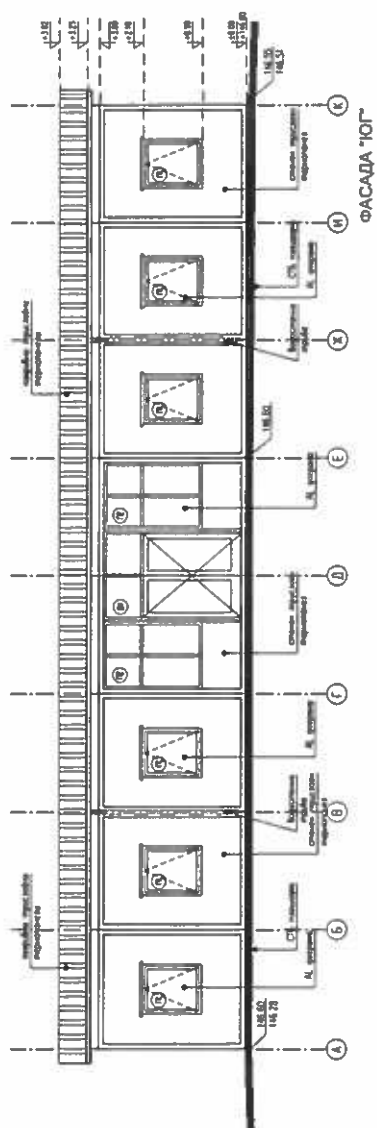
Заличено по чл.2 на ЗЗЛД

Леонид Ганозлиев

Р-л отдел „Инвестиции

Заличено по чл.2 на ЗЗЛД

NACT:		APRINTESP1914	
DATA	QALB	QALB	QALB
01/2019	PT	150	2



600/725/300cm

27 info@wiley.com 410/224/3000

WOLFE / WOLF / WOLF International & Designing

[illegible]

1		2		3		4		5		6		7		8		9		10		11		12		13		14		15		16		17		18		19		20		21		22		23		24		25		26		27		28		29		30		31		32		33		34		35		36		37		38		39		40		41		42		43		44		45		46		47		48		49		50		51		52		53		54		55		56		57		58		59		60		61		62		63		64		65		66		67		68		69		70		71		72		73		74		75		76		77		78		79		80		81		82		83		84		85		86		87		88		89		90		91		92		93		94		95		96		97		98		99		100	
1		2		3		4		5		6		7		8		9		10		11		12		13		14		15		16		17		18		19		20		21		22		23		24		25		26		27		28		29		30		31		32		33		34		35		36		37		38		39		40		41		42		43		44		45		46		47		48		49		50		51		52		53		54		55		56		57		58		59		60		61		62		63		64		65		66		67		68		69		70		71		72		73		74		75		76		77		78		79		80		81		82		83		84		85		86		87		88		89		90		91		92		93		94		95		96		97		98		99		100	
1		2		3		4		5		6		7		8		9		10		11		12		13		14		15		16		17		18		19		20		21		22		23		24		25		26		27		28		29		30		31		32		33		34		35		36		37		38		39		40		41		42		43		44		45		46		47		48		49		50		51		52		53		54		55		56		57		58		59		60		61		62		63		64		65		66		67		68		69		70		71		72		73		74		75		76		77		78		79		80		81		82		83		84		85		86		87		88		89		90		91		92		93		94		95		96		97		98		99		100	
1		2		3		4		5		6		7		8		9		10		11		12		13		14		15		16		17		18		19		20		21		22		23		24		25		26		27		28		29		30		31		32		33		34		35		36		37		38		39		40		41		42		43		44		45		46		47		48		49		50		51		52		53		54		55		56		57		58		59		60		61		62		63		64		65		66		67		68		69		70		71		72		73		74		75		76		77		78		79		80		81		82		83		84		85		86		87		88		89		90		91		92		93		94		95		96		97		98		99		100	
1		2		3		4		5		6		7		8		9		10		11		12		13		14		15		16		17		18		19		20		21		22		23		24		25		26		27		28		29		30		31		32		33		34		35		36		37		38		39		40		41		42		43		44		45		46		47		48		49		50		51		52		53		54		55		56		57		58		59		60		61		62		63		64		65		66		67		68		69		70		71		72		73		74		75		76		77		78		79		80		81		82		83		84		85		86		87		88		89		90		91		92		93		94		95		96		97		98		99		100	
1		2		3		4		5		6		7		8		9		10		11		12		13		14		15		16		17		18		19		20		21		22		23		24		25		26		27		28		29		30		31		32		33		34		35		36		37		38		39		40		41		42		43		44		45		46		47		48		49		50		51		52		53		54		55		56		57		58		59		60		61		62		63		64		65		66		67		68		69		70		71		72		73		74		75		76		77		78		79		80		81		82		83		84		85		86		87		88		89		90		91		92		93		94		95		96		97		98		99		100	
1		2		3		4		5		6		7		8		9		10		11		12		13		14		15		16		17		18		19		20		21		22		23		24		25		26		27		28		29		30		31		32		33		34		35		36		37		38		39		40		41		42		43		44		45		46		47		48		49		50		51		52		53		54		55		56		57		58		59		60		61		62		63		64		65		66		67		68		69		70		71		72		73		74		75		76		77		78		79		80		81		82		83		84		85		86		87		88		89		90		91		92		93		94		95		96		97		98		99		100	
1		2		3		4		5		6		7		8		9		10		11		12		13		14		15		16		17		18		19		20		21		22		23		24		25		26		27		28		29		30		31		32		33		34		35		36		37		38		39		40		41		42		43		44		45		46		47		48		49		50		51		52		53		54		55		56		57		58		59		60		61		62		63		64		65		66		67		68		69		70		71		72		73		74		75		76		77		78		79		80		81		82		83		84		85		86		87		88		89		90		91		92		93		94		95		96		97		98		99		100	
1		2		3		4		5		6		7		8		9		10		11		12		13		14		15		16		17		18		19		20		21		22		23		24		25		26		27		28		29		30		31		32		33		34		35		36		37		38		39		40		41		42		43		44		45		46		47		48		49		50		51		52		53		54		55		56		57		58		59		60		61		62		63		64		65		66		67		68		69		70		71		72		73		74		75		76		77		78		79		80		81		82		83		84		85		86		87		88		89		90		91		92		93		94		95		96		97		98		99		100	
1		2		3		4		5		6		7		8		9		10		11		12		13		14		15		16		17		18		19		20		21		22		23		24		25		26		27		28		29		30		31		32		33		34		35		36		37		38		39		40		41		42		43		44		45		46		47		48		49		50		51		52		53		54		55		56		57		58		59		60		61		62		63		64		65		66		67		68		69		70		71		72		73		74		75		76		77		78		79		80		81		82		83		84		85		86		87		88		89		90		91		92		93		94		95		96		97		98		99		100	
1		2		3		4		5		6		7		8		9		10		11		12		13		14		15		16		17		18		19		20		21		22		23		24		25		26		27		28		29		30		31		32		33		34		35		36		37		38		39		40		41		42		43		44		45		46		47		48		49		50		51		52		53		54		55		56		57		58		59		60		61		62		63		64		65		66		67		68		69		70		71		72		73		74		75		76		77		78		79		80		81		82		83		84		85		86		87		88		89		90		91		92		93		94		95		96		97		98		99		100	
1		2		3		4		5		6		7		8		9		10		11		12		13		14		15		16		17		18		19		20		21		22		23		24		25		26		27		28		29		30		31		32		33		34		35		36		37		38		39		40		41		42		43		44		45		46		47		48		49		50		51		52		53		54		55		56		57		58		59		60		61		62		63		64		65		66		67		68		69		70		71		72		73		74		75		76		77		78		79		80		81		82		83		84		85		86		87		88		89		90		91		92		93		94		95		96		97		98		99		100	
1		2		3		4		5		6		7		8		9		10		11		12		13		14		15		16		17		18		19		20		21		22		23		24		25		26		27		28		29		30		31		32		33		34		35		36		37		38		39		40		41		42		43		44																																																																																																																	



„МИНИ МАРИЦА-ИЗТОК” ЕАД



Management
System
ISO 9001:2008
ISO 14001:2004
OHSAS 18001:2007
www.tuv.com
19 910000000

ТЕХНИЧЕСКА СПЕЦИФИКАЦИЯ И УСЛОВИЯ ЗА ИЗПЪЛНЕНИЕ НА ПОРЪЧКА С ПРЕДМЕТ

„Мобилна сграда с битови и санитарни помещения за РТНК -5” ОБОСОБЕНА ПОЗИЦИЯ №2 -ДОСТАВКА НА ШКАФЧЕТА

Доставки на стоки

- Пълно описание на предмета на обособената позиция:
Доставка на шкафчета за санитарните помещения в мобилната сграда в РТНК – 5, с.Медникарово, община Гълъбово.

№	SAP №	Наименование	Мерна единица	Количество
1		Двойни метални шкафчета с размери 60/45/185 см	бр.	164

- Срок на изпълнение на договора – 12 месеца от датата на подписване на Договора.

Начин на изпълнение: доставка по заявка на Възложителя, до 5 месеца от датата на заявката.

- Предназначение или условия на работа:
За нуждите на участък „РТНК 5“ на рудник „Трояново – 3“ с.Медникарово, община Гълъбово.

- Технически изисквания към стоката/изделията, и/или материалите влагани при производството на изделията:

Шкафчетата се доставят готови с размери- 60/45/180см, метални.

- Документи за доказване на съответствието
 - Гаранционна карта
 - Сертификат (удостоверение) за качество на изделието

- Изисквания за техническите и професионалните способности на кандидатите или участниците съгласно чл. 63 от ЗОП, съобразно предмета на поръчката: Валиден сертификат по ISO 9001:2015 или еквивалент с обхват включващ производство на изделия от метал. За еквивалент на изисквания стандарт възложителят приема и валиден към датата на подаване на офертата сертификат по ISO 9001:2008.

- Изисквания относно гаранционен срок, срок за отстраняване на дефекти, появили се по време на нормалната експлоатация; срок за явяване при рекламация, и др.
Гаранционният срок на изделието да не е по –малко от 24 месеца след датата на доставка и монтаж (датата на приемно предавателен протокол).

ПРИЛОЖЕНИЕ №1

Доставчика гарантира , че изделията предлагани от тях отговарят на всички технически изисквания на Възложителя и поема всички появили се дефекти, настъпили по време на гаранционния срок.

Доставчика отстранява появилите се дефекти не по- късно от 20 календарни дни след подписване на рекламационен протокол.

8. Документи, които изпълнителят следва да представи при доставка:

- Сертификати за произход (декларация за произход);
- Сертификат за качеството на изделието;
- Гаранционна карта с включени гаранционни условия за шкафчетата и инструкция за експлоатация
- Предавателно-приемателен протокол;
- Фактура.

ИЗГОТВИЛ:

Заличено по чл.2 на ЗЗЛД

Анна Мащикова

инж. Оценяване и осъществяване на обекти

СЪГЛАСУВАЛИ:

Живко Желев

Р-л звено ИК

Заличено по чл.2 на ЗЗЛД

Леонид Ганозлиев

Р-л отдел „Инвестиции

Заличено по чл.2 на ЗЗЛД

ИНДИКАТИВНА ОФЕРТА

Относно поръчка с предмет:

ПОЗИЦИЯ №1 - „ДОСТАВКА И МОНТАЖ НА МОБИЛНА СГРАДА С БИТОВИ И САНИТАРНИ ПОМЕЩЕНИЯ ЗА РТНК – 5”**ПОЗИЦИЯ №2 - „ДОСТАВКА И МОНТАЖ НА ШКАФЧЕТА ЗА САНИТАРНИТЕ ПОМЕЩЕНИЯ В МОБИЛНАТА СГРАДА В РТНК – 5“**ДО:**„МИНИ МАРИЦА-ИЗТОК”ЕАД**

Град Раднево, ул. „Георги Димитров“ №13

ОТ:

фирма:

седалище и адрес на управление:

.....

адрес за кореспонденция:

.....

тел.:, факс:, e-mail:

УВАЖАЕМИ ГОСПОЖИ И ГОСПОДА,

Във връзка с обявените от дружеството пазарни консултации, Ви представяме нашата индикативна оферта за изпълнение на поръчка с предмет: „Доставка и монтаж на Мобилна сграда с битови и санитарни помещения за РТНК – 5”.

- Обособена позиция № 1 „Доставка и монтаж на мобилна сграда с битови и санитарни помещения за нуждите на РТНК – 5, с.Медникарово, община Гълъбово”.

№	Наименование	Мерна единица	Количество	Ед. цена в лв. без ДДС
1	Конфигурация с размери 19,20/10,80 /3.00м /контейнер – готов продукт / - изделието е с 8 см сандвич панел с пълнеж от минерална вата, подова настилка в съблекалня -PVC, подова настилка в баните – теракота, остъклено преддверие	бр.	1	
2	Допълнителен двускатен покрив върху конфигурацията – готово изделие - с носеща конструкция от метални ферми и покритие от трислоен панел с пълнеж от минерална вата min.8см, /съгласно проект на Изпълнителя на контейнерите/	бр.	1	
3	Транспорт на контейнери и покрив	т	11	

Гаранционен срок на изделието – месеца след дата на доставка и монтаж.

Декларираме, че предлаганите от нас контейнери са изцяло оборудвани и готови за монтаж изделия, които се разполагат в конфигурация и се оборудват съгласно Работен проект на

Възложителя и отговарят на посочените технически изисквания в точка 4 от техническата спецификация за изпълнение на контейнерна конфигурация, ОВК, ВиК и Ел. част.
Декларираме, че сме сертифицирани по ISO 9001:2015 или еквивалент */посочва се /* с обхват включващ производство на изделия от метал и панели тип "Сандвич".

Предложената от нас цена включва всички разходи по изпълнението на поръчката и е съобразена с изискванията на възложителя, посочени в техническата спецификация.

- Обособена позиция № 2 „Доставка на шкафчета за санитарните помещения в мобилната сграда в РТНК – 5,с.Медникарово, община Гълъбово ”.

№	Наименование	Мерна единица	Количество	Ед. цена в лв. без ДДС
1	Двойни метални шкафчета с размери 60/45/185 см	бр.	164	

Декларираме че, сме сертифицирани по ISO 9001:2015 или еквивалент */посочва се/* с обхват включващ производство на изделия от метал.

Предложената от нас цена включва всички разходи по изпълнението на поръчката и е съобразена с изискванията на възложителя, посочени в техническата спецификация.

Дата: г.

ПОДПИС и ПЕЧАТ:

..... (име и фамилия)

..... (длъжност на представляващия участника)