



„МИНИ МАРИЦА-ИЗТОК“ ЕАД



УТВЪРДИЛ

Заличено по чл.2 на ЗЗЛД

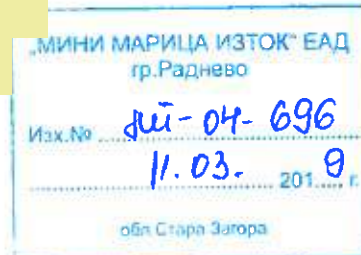
АНДОН АНДОНОВ

Заличено по чл.2 на ЗЗЛД

ИЗПЪЛНИТЕЛЕН ДИРЕКТОР

г. РАДНЕВО

ПОКАНА



ВЪЗЛОЖИТЕЛ - Наименование, адреси и място/места за контакт:

Възложител: „Мини Марица-изток“ ЕАД

адрес: ул. „Георги Димитров“ № 13, град Раднево 6260, България

място/места за контакт: отдел „Търговски“, отдел „Механооборудване

телефон: 0417 / 83305, вътр.3323 и 3090 ; факс: 0417 / 83363

Лице за контакт: Нина Михайлова – Експерт търговия, отдел „Търговски“ / Драгомир Драгов–Инженер механик, отдел „Механооборудване“.

e-mail: nina.mihajlova@marica-iztok.com

Интернет адрес / Адрес на Възложителя: www.marica-iztok.com

На основание чл.44, ал.1 от ЗОП, стартираме пазарни консултации за определяне на прогнозната стойност на поръчка с предмет „Доставка на ролки за ГТЛ 2250“ разделена на две обособени позиции:

- „Доставка на ролки носещи за ГТЛ 2250“
- „Доставка на ролки поддържащи за ГТЛ 2250“

Условията за реализиране на поръчката са съгласно Технически спецификации (Приложение № 1.1 и 1.2), неразделна част от настоящата покана.

Условията на плащане са: по банков път, в срок до 30 календарни дни от датата на доставка, въз основа на предоставени фактура-оригинал, двустранно подписан приемо-предавателен протокол за доставката, придружени с документите съпровождащи изпълнението на поръчката в точка 5 от Техническите спецификации.

Всеки заинтересован участник може да подаде индикативна оферта за една или за двете обособени позиции.

Очакваме Вашата индикативна оферта за цената, при която бихте могли да изпълните поръчката при така описаните условия - в срок до 22.03. 2019 г., на факс: 0417 / 8 33 63 и/или e-mail: nina.mihajlova@marica-iztok.com.

Индикативната оферта трябва да бъде изготвена по образец, приложен към настоящата покана (Приложение № 1.3).





„МИНИ МАРИЦА-ИЗТОК” ЕАД



**ТЕХНИЧЕСКА СПЕЦИФИКАЦИЯ И УСЛОВИЯ ЗА ИЗПЪЛНЕНИЕ НА
ПОРЪЧКА С ПРЕДМЕТ „ДОСТАВКА НА РОЛКИ ЗА ГТЛ 2250.” – РЕФ.№
...../2019
ОБОСОБЕНА ПОЗИЦИЯ № 1**

Доставки на стоки

1. Пълно описание на предмета на обособената позиция:

Доставка на ролки носещи за ГТЛ 2250

№	SAP №	Наименование	Мерна единица	Количество
1	20000008407	Ролка носеща A194x900-6312	Бр.	3100
2	20000008556	Ролка носеща A194x600-6312	Бр.	1700

2. Срок на изпълнение на договора – 12 месеца

Начин на изпълнение: Доставките да се извършат по заявка , съгласно спецификации , изготвени от Възложителя.

Срок на изпълнение на всяка заявка , до 3 месеца след получаването и от Изпълнителя

3. Технически изисквания към стоката/изделията, и/или материалите влагани при производството на ролки носещи A194 x L – 6312:

Ролките се изработват по предоставената схема на ролка и при спазване на следните допълнителни изисквания:

- Тръбата на мантила трябва да бъде изработена от безшевна горещо изтеглена прецизна тръба – материал St 44.0 , съгласно DIN 2448/ DIN 1629
- Лагерните възли да се запълнят с грес , подходяща за експлоатационните условия , клас 460
- Лагерните тела да са масивни (ковани или прецизно лети)
- Местата на сглобките на лагера към оста да са съответно термо обработени (h=1..1,5 ; HRC 38...42) и шлайфани с клас на грапавост Ra=1,25
- Произведените ролки да покриват изцяло изискванията на БДС 13198 – 84

В изпълнение на разпоредбата на чл.48 и чл.49 от ЗОП да се счита добавено „или еквивалентно/и” навсякъде, където в документацията по настоящата поръчка са посочени стандарт, спецификация, техническа оценка, техническо одобрение или технически еталон по чл.48, ал.1, т.2 от ЗОП, както и когато са посочени модел, източник, процес, търговска марка, патент, тип, конкретен произход или производство.

В случай, че се предлага еквивалент, участникът трябва да докаже с подходящи средства, включително с доказателства по чл.52 от ЗОП, че предлаганите решения удовлетворяват по еквивалентен начин изискванията, определени от техническата спецификация

Опаковка, маркировка, етикетиране

Опаковката на ролките трябва да бъде на снопове, вързани със стоманена лента или в палети, подходящи за транспортиране, товарене, разтоварване и съхранение.

Върху всяка ролка трябва да бъде нанесена трайна маркировка , съдържаща знака на производителя , година на производство / последните две числа / и № на договора

4. Изисквания относно гаранционния срок, срок за отстраняване на дефекти, появили се по време на нормалната експлоатация; срок за явяване при рекламация, и др. Гаранционният срок на ролките не може да бъде по-малък от 36 месеца, считани след датата на доставката им в склада на Възложителя и важи до изтичането на последната дата от текущия месец, в който изтича горепосочения срок.

При рекламации, Изпълнителят заменя изделията с нови, изцяло за своя сметка. Срокът за подмяна при рекламация е до 30 календарни дни след датата на подписването на протокола за рекламацията.

5. Документи, които изпълнителят следва да представи при доставка:
При всяка доставка Изпълнителят се задължава да представи на Възложителя следните документи:

- Сертификат за качество
- Сертификат за произход , в случай, че са с произход извън България
- Фактура - оригинал

ИЗГОТВИЛ:

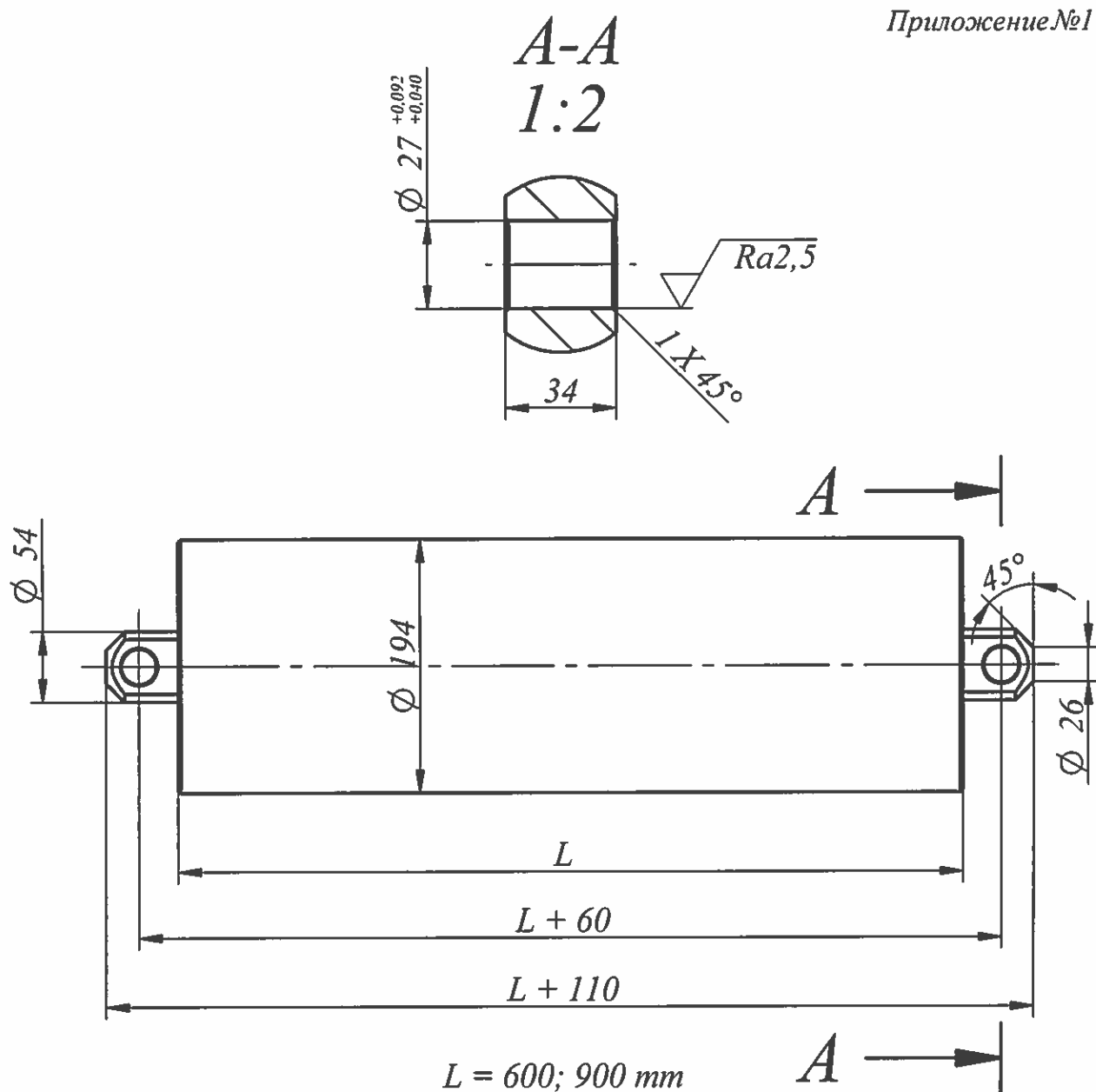
Заличено по чл.2 на ЗЗЛД

(драгомир драгов)

СЪГЛАСУВАЛ:

Заличено по чл.2 на ЗЗЛД

Ръководител отдел „Механооборудване“



Ролка А 194хL - 6312
Лагер 6312 С3 - SKF



„МИНИ МАРИЦА-ИЗТОК” ЕАД



**ТЕХНИЧЕСКА СПЕЦИФИКАЦИЯ И УСЛОВИЯ ЗА ИЗПЪЛНЕНИЕ НА
ПОРЪЧКА С ПРЕДМЕТ „ДОСТАВКА НА РОЛКИ ЗА ГТЛ 2250.” – РЕФ.№
...../2019
ОБОСОБЕНА ПОЗИЦИЯ № 2**

Доставки на стоки

1. Пълно описание на предмета на обособената позиция:

Доставка на ролки поддържащи за ГТЛ 2250

№	SAP №	Наименование	Мерна единица	Количество
1	20000008719	Ролка поддържаща B219x1250-6310	Бр.	970

2. Срок на изпълнение на договора – 12 месеца

Начин на изпълнение: Доставките да се извършат по заявка , съгласно спецификации , изготвени от Възложителя.

Срок на изпълнение на всяка заявка , до 3 месеца след получаването и от Изпълнителя

3. Технически изисквания към стоката/изделията, и/или материалите влагани при производството на ролки поддържащи B219 x 1250 – 6310:

Ролките се изработват по предоставената схема на ролка и при спазване на следните допълнителни изисквания:

- Тръбата на мантила трябва да бъде изработена от безшевна горещо изтеглена прецизна тръба – материал St 44.0 , съгласно DIN 2448/ DIN 1629
- Лагерните възли да се запълнят с грес , подходяща за експлоатационните условия , клас 460
- Лагерните тела да са масивни (ковани или прецизно лети)
- Местата на сглобките на лагера към оста да са съответно термо обработени (h=1..1,5 ; HRC 38...42) и шлайфани с клас на грапавост Ra=1,25
- Ролките да бъдат оборудвани с полиуретанови пръстени , като цветът им не трябва да бъде черен
- Ако застопоряването на дистанционните пръстени е със застопоряващ пръстен , той трябва да е с кръгло сечение
- Произведените ролки да покриват изцяло изискванията на БДС 13198 – 84

В изпълнение на разпоредбата на чл.48 и чл.49 от ЗОП да се счита добавено „или еквивалентно/и” навсякъде, където в документацията по настоящата поръчка са посочени стандарт, спецификация, техническа оценка, техническо одобрение или технически еталон по чл.48, ал.1, т.2 от ЗОП, както и когато са посочени модел, източник, процес, търговска марка, патент, тип, конкретен произход или производство.

В случай, че се предлага еквивалент, участникът трябва да докаже с подходящи средства, включително с доказателства по чл.52 от ЗОП, че предлаганите решения удовлетворяват по еквивалентен начин изискванията, определени от техническата спецификация

Опаковка, маркировка, етикетиране

Опаковката на ролките трябва да бъде на снопове, вързани със стоманена лента или в палети, подходящи за транспортиране, товарене, разтоварване и съхранение .

Върху всяка ролка трябва да бъде нанесена трайна маркировка , съдържаща знака на производителя , година на производство / последните две числа / и № на договора

4. Изисквания относно гаранционния срок, срок за отстраняване на дефекти, появили се по време на нормалната експлоатация; срок за явяване при рекламация, и др. Гаранционният срок на ролките не може да бъде по-малък от 36 месеца, считани след датата на доставката им в склада на Възложителя и важи до изтичането на последната дата от текущия месец, в който изтича горепосочения срок.

При рекламации, Изпълнителят заменя изделията с нови, изцяло за своя сметка.

Срокът за подмяна при рекламация е до 30 календарни дни след датата на подписването на протокола за рекламацията.

5. Документи, които изпълнителят следва да представи при доставка:

При всяка доставка Изпълнителят се задължава да представи на Възложителя следните документи:

- Сертификат за качество
- Сертификат за произход , в случай, че са с произход извън България
- Фактура - оригинал

изготвил

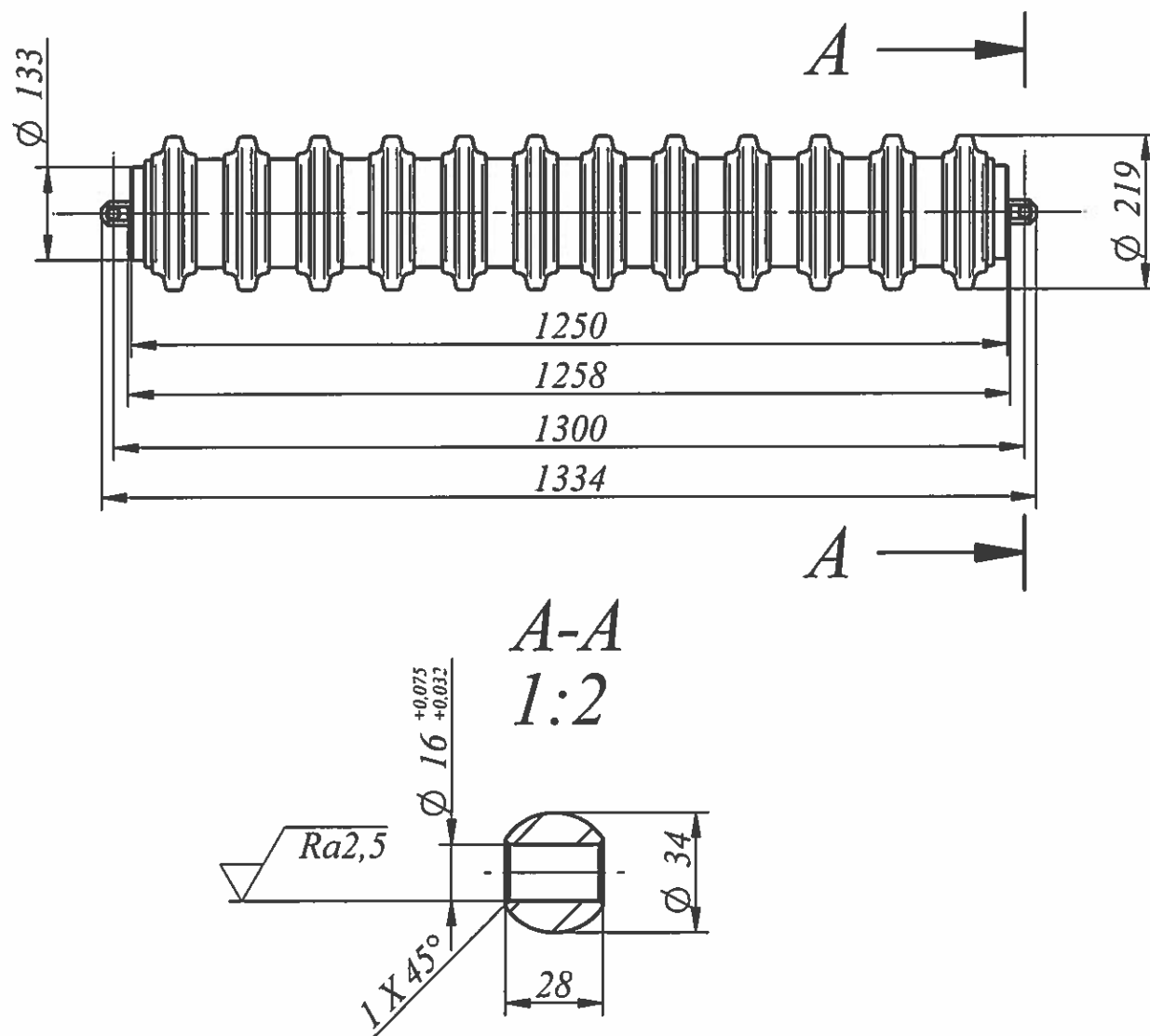
Заличено по чл.2 на ЗЗЛД

(Драгомир Драгов)

СЪГЛАСУВАЛЪ

Заличено по чл.2 на ЗЗЛД

Ръководител отдел „Механооборудване”



Ролка B194x1250-6310
Лагер 6310 C3 - SKF

ИНДИКАТИВНА ОФЕРТА

Относно поръчка с предмет: „ДОСТАВКА НА РОЛКИ ЗА ГТЛ 2250”

ДО:

„МИНИ МАРИЦА-ИЗТОК”ЕАД
Град Раднево, ул. „Георги Димитров“ №13

ОТ:

фирма:
седалище и адрес на управление:
.....
адрес за кореспонденция:
.....
тел.:, факс:, e-mail:

УВАЖАЕМИ ГОСПОЖИ И ГОСПОДА,

Във връзка с обявените от дружеството пазарни консултации, Ви представяме нашата индикативна оферта за изпълнение на поръчка с предмет: „Доставка на ролки за ГТЛ 2250”.

• Обособена позиция № 1 „Доставка на ролки носещи за ГТЛ 2250”

№	Наименование	Брой	Ед. цена, лв. без ДДС	Обща ст-ст, лв. без ДДС
1	Ролка носеща А194х900-6312	3100		
2	Ролка носеща А194х600-6312	1700		

Декларираме, че предлаганите от нас изделия ще бъдат изработени и отговарят на техническите изисквания заложи в т. 3 от техническата спецификация на възложителя и покриват изцяло изискванията на съответните стандарти.

Предложената от нас цена включва всички разходи по изпълнението на поръчката и е съобразена с изискванията на възложителя, посочени в техническата спецификация.

• Обособена позиция № 2 „Доставка на ролки поддържащи за ГТЛ 2250”

№	Наименование	Брой	Ед. цена, лв. без ДДС	Обща ст-ст, лв. без ДДС
1	Ролка поддържаща В219х1250-6310	970		

Декларираме, че предлаганите от нас изделия ще бъдат изработени и отговарят на техническите изисквания заложи в т. 3 от техническата спецификация на възложителя и покриват изцяло изискванията на съответните стандарти.

Предложената от нас цена включва всички разходи по изпълнението на поръчката и е съобразена с изискванията на възложителя, посочени в техническата спецификация.

Дата: Г.

ПОДПИС и ПЕЧАТ:

..... (име и фамилия)

..... (длъжност на представляващия участника)