

Приложение № 1 – Техническа спецификация

Първа обособена позиция

Съединители и спирачни шайби за багер Rs 4000 подем роторна стрела:

1. Спирачна шайба черт. № 530 752 919 :000 размери $\phi 710$; $b=240$; $\phi 120$ кат № 18775 - тегло 164 kg
2. Еластичен болтов съединител със спирачна шайба C 1600-710-120 H7P2-120 H7 P1 TGL 38558 отвор към двигателя $\phi 120$, отвор към редуктора $\phi 120$ черт. № 530 752 796:000 кат № 53614 - тегло 284 kg

Чертежните и каталожни номера са на TAKRAF.

Съединители и спирачни шайби за багер Rs 2000 подем роторна стрела:

1. Спирачна шайба черт. № 530 726 130 :000 размери $\phi 630$ $b=200$ $\phi 100$, кат № 18747 тегло 128 кг
 2. Еластичен болтов съединител C 630-630-100 H7 P2-90 H7 P1 TGL 38558 със спирачна шайба $\phi 630$ $b=200$ № 530 727 708:000, кат № 53584 -тегло 195 кг -12 палеца;
- Чертежните и каталожни номера са на TAKRAF.

Съединители и спирачни шайби за багер Rs 1200 подем роторна стрела:

1. Спирачна шайба $\phi 710$; $b=225$; $\phi 95$; L главина 182мм , черт. № 53.583.300-34:69 кат № 18619 чертежните и каталожни номера са на LAUCHHAMERWERK BFG -тегло 151 kg .
2. Еластичен болтов съединител H900-710-75V-95H7; TGL 3481-56 комплект със спирачна шайба. черт. № 53.583.300-34.13/1 кат № 50366, чертежните и каталожни номера са на LAUCHHAMERWERK BFG (съответства на VTA Лайпциг E 848267:12) -тегло 357 kg .

Съединител със спирачна шайба за багер Rs 1301 подем роторна стрела :

1. Еластичен болтов съединител C 630-630-70 H7 P1-80 H7 P1 TGL 38558 със спирачна шайба $\phi 630$ черт. № 190834-0100:001, кат № 341 8388 -тегло 195 кг -12 палеца;
- Чертежните и каталожни номера са на TAKRAF.

Възложителя не разполага и не предоставя техническа документация за изделията.

Всички геометрични размери и допуски да отговарят на TGL 38 558.

Съединителите да издържат на динамични натоварвания на 5000 об/мин.

На изделията да се извърши 100% контрол чрез УЗК или МПД.

Всички спирачни шайби да са полирани чрез валцоване и твърдо хромиране по работната повърхност.

Съединителите и спирачните шайби да са динамично балансирани ! Не се допуска дебаланс. Проверката за балансиране да е извършена на 1500 об/мин.

Втора обособена позиция

Съединител комплект за главно задвижване на ГТЛ 1800

1. Еластичен палцов съединител черт. № M490.02.00.00PB -10 палеца -410 кг. Възложителя предоставя чертожна документация.

Техническите изисквания по приложената документация .

На изделията да се извърши 100% контрол чрез УЗК или МПД.

Съединителя да са динамично балансирани със спирачните шайби! Не се допуска дебаланс. Проверката за балансиране да са извършени на 1000 об/мин.

Общо за двете обособени позиции:

1. Изделията се доставят със сертификати на материалите по БДС EN 10 168-съдържащ : химичен състав и якостни показатели на стоманата, фирма производител и протоколите за изпитанията на УЗК,МПД и балансиране.

2. Диаметрите на отворите за валове да са на долната граница на допуските (на малкия размер).

3. Гаранционен срок 36 месеца от доставката.

4.12.1994

Код	Издание	Обозначение	Наименование	Кол-во	Детайли	Датум
A2		M490.02.00.00 PB 4C	Чертеж сборен	4429950	4.12.01/16	
			<u>Детайли</u>			
A3	1	M490.02.00.01 PB	Главина	1	2062416	
A2	4	M490.02.00.04 PB	Пръстен палцов	1	2062427	
A3	6	3/45060-4.14.04.2A PB	Шайба спирална	1	2032928	
A2	7	M490.02.00.07 PB	Буфер	1	2062438	
A4	8	ЦЦ500-16-00	Цифт 16x30	2	2040922	от 4.12.0001
A4	5	ЕПС 900-04	Тампон 40x100x70	10	2017551	от 4.01.0250
	①		<u>Стандартизации</u>			
			<u>изделия</u>			
	2		Болт М20x50	20	7315594	
			БДС 1234-85			
	3		Шайба 2 20H	20	7373391	
			БДС 833-82			
			<u>Материали</u>			
A3	1	M490.02.00.01 PB	Отливка-Главина	1	2062451	
A2	4	M490.02.00.04 PB	Отливка-Пръстен палцов	1	2062462	
A3	6	3/45060-4.14.04.2A PB	Отливка-Шайба спирална	1	2032941	
A2	7	M490.02.00.07 PB	Отливка-Буфер	1	2062473	

645-412 18 48-01-004

1 1 3И 41797 65 70413
 Петров
 Цонев
 Тодоров
 Брайков

M490.02.00.00 PB "Сп"
Съединител

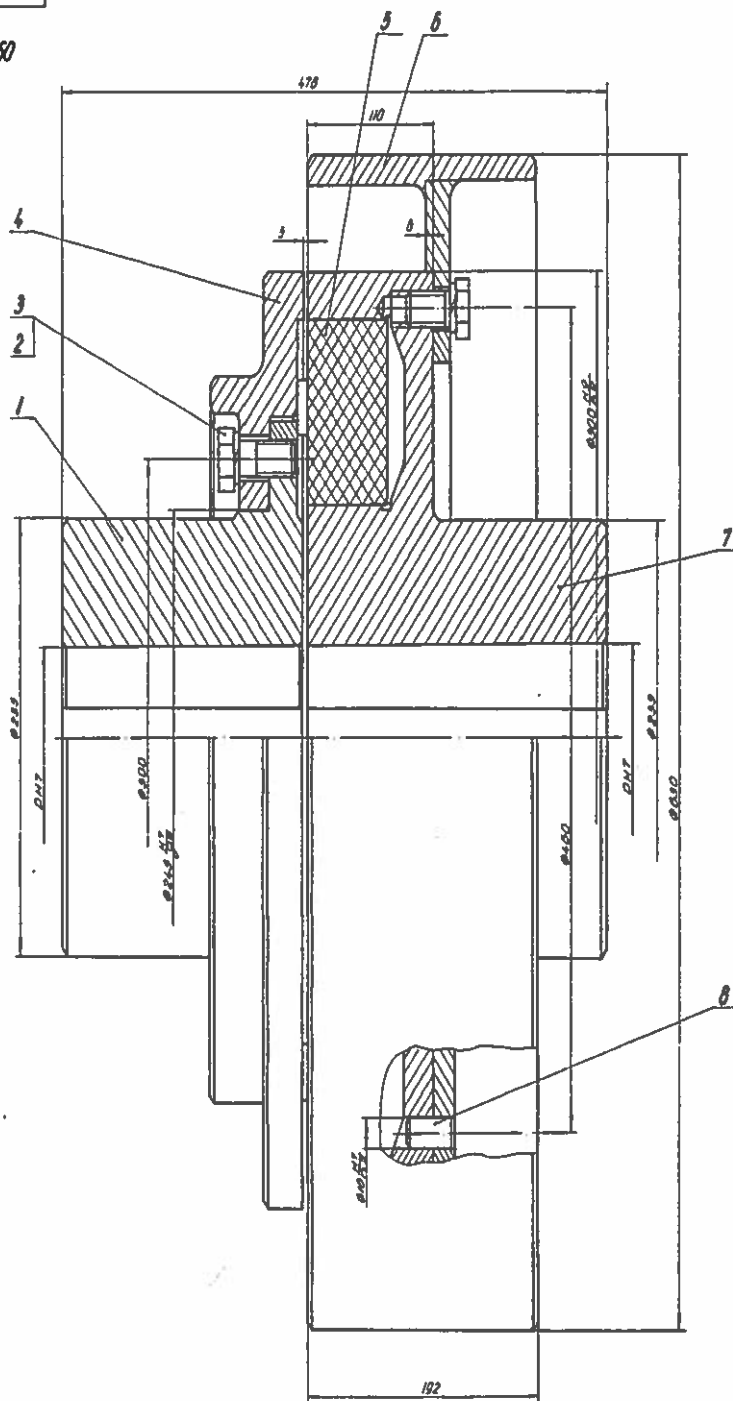
Иванова 20/17.3.1994г

2044

4.12.0116
Предм. № 4429950

4.12.044

Предм. № 4429950



ГТА - Волгоградски

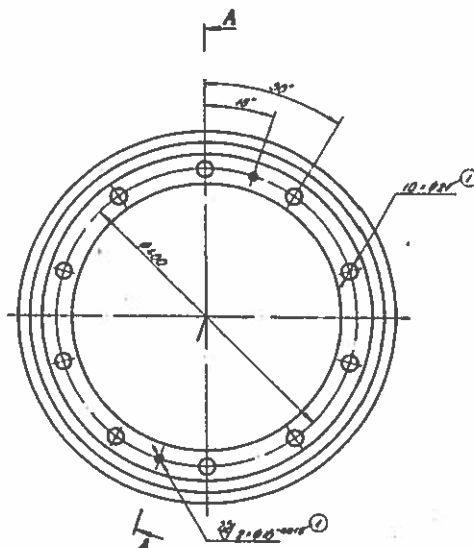
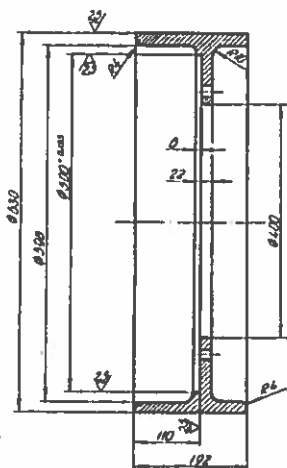
M490.02.00.00 P6

				М490.02.00.00РБ			
				СВЕДИНИТЕЛ			
				(както задоволене)			
				РЕМОТЕКС-М			

Копирай Иванова Р.У. 13.3.1994г.

Предм. № 2032928
Предм. № откл. 2032941

A-A



Отварите флуида се продават и раздират при нивната
съвместимост с детайла H490 02 00 07 P8

GTA

345060-4.14.04.2APB

1 2 34 44/87 57 7720.2

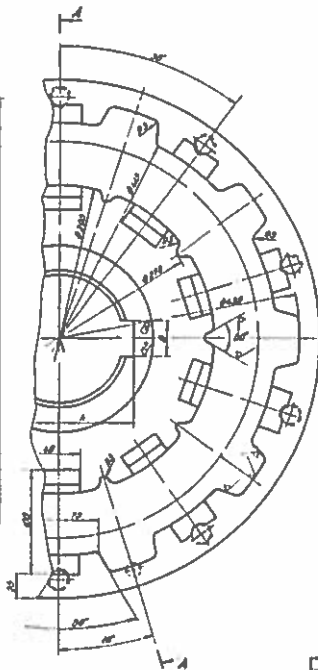
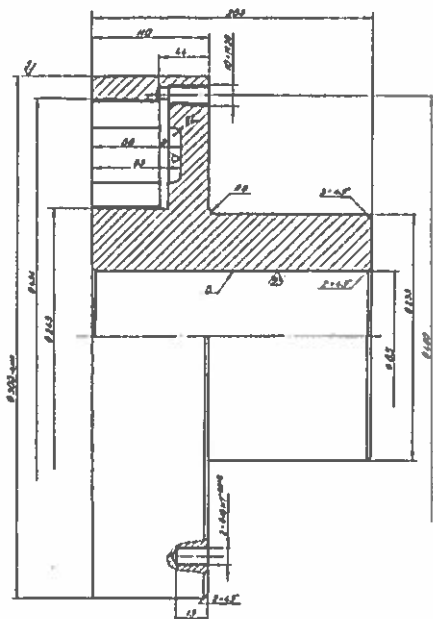
Петров 162 Шайба спирочно 6 72 15
 1147 944

Иванов 41 700
Юдиров 21 700
Григорьев 21 700
431 ДАС 3602-00
Иванова 21 28.2 1000

140

40-006-003 (Рисунки № 2017531)			
1. Изготовитель: ИСХИМ АБХИМ 2. Тип: 40-00-00		40-00-00	
3. Назначение: 40-00-00		40-00-00	
4. Материал: 40-00-00		40-00-00	
5. Масса: 40-00-00		40-00-00	
6. Размеры: 40-00-00		40-00-00	
7. Дата: 40-00-00		40-00-00	
8. Место: 40-00-00		40-00-00	
9. Подпись: 40-00-00		40-00-00	
10. Подпись: 40-00-00		40-00-00	
11. Подпись: 40-00-00		40-00-00	
12. Подпись: 40-00-00		40-00-00	
13. Подпись: 40-00-00		40-00-00	
14. Подпись: 40-00-00		40-00-00	
15. Подпись: 40-00-00		40-00-00	
16. Подпись: 40-00-00		40-00-00	
17. Подпись: 40-00-00		40-00-00	
18. Подпись: 40-00-00		40-00-00	
19. Подпись: 40-00-00		40-00-00	
20. Подпись: 40-00-00		40-00-00	
21. Подпись: 40-00-00		40-00-00	
22. Подпись: 40-00-00		40-00-00	
23. Подпись: 40-00-00		40-00-00	
24. Подпись: 40-00-00		40-00-00	
25. Подпись: 40-00-00		40-00-00	
26. Подпись: 40-00-00		40-00-00	
27. Подпись: 40-00-00		40-00-00	
28. Подпись: 40-00-00		40-00-00	
29. Подпись: 40-00-00		40-00-00	
30. Подпись: 40-00-00		40-00-00	
31. Подпись: 40-00-00		40-00-00	
32. Подпись: 40-00-00		40-00-00	
33. Подпись: 40-00-00		40-00-00	
34. Подпись: 40-00-00		40-00-00	
35. Подпись: 40-00-00		40-00-00	
36. Подпись: 40-00-00		40-00-00	
37. Подпись: 40-00-00		40-00-00	
38. Подпись: 40-00-00		40-00-00	
39. Подпись: 40-00-00		40-00-00	
40. Подпись: 40-00-00		40-00-00	
41. Подпись: 40-00-00		40-00-00	
42. Подпись: 40-00-00		40-00-00	
43. Подпись: 40-00-00		40-00-00	
44. Подпись: 40-00-00		40-00-00	
45. Подпись: 40-00-00		40-00-00	
46. Подпись: 40-00-00		40-00-00	
47. Подпись: 40-00-00		40-00-00	
48. Подпись: 40-00-00		40-00-00	
49. Подпись: 40-00-00		40-00-00	
50. Подпись: 40-00-00		40-00-00	
51. Подпись: 40-00-00		40-00-00	
52. Подпись: 40-00-00		40-00-00	
53. Подпись: 40-00-00		40-00-00	
54. Подпись: 40-00-00		40-00-00	
55. Подпись: 40-00-00		40-00-00	
56. Подпись: 40-00-00		40-00-00	
57. Подпись: 40-00-00		40-00-00	
58. Подпись: 40-00-00		40-00-00	
59. Подпись: 40-00-00		40-00-00	
60. Подпись: 40-00-00		40-00-00	
61. Подпись: 40-00-00		40-00-00	
62. Подпись: 40-00-00		40-00-00	
63. Подпись: 40-00-00		40-00-00	
64. Подпись: 40-00-00		40-00-00	
65. Подпись: 40-00-00		40-00-00	
66. Подпись: 40-00-00		40-00-00	
67. Подпись: 40-00-00		40-00-00	
68. Подпись: 40-00-00		40-00-00	
69. Подпись: 40-00-00		40-00-00	
70. Подпись: 40-			

[illegible]



- [illegible]

CTA

M490.02.00.07P0

[illegible]

Изготвил :.....
Николай Петков