 „Холдинг БДЖ“ ЕАД	ТЕХНИЧЕСКА СПЕЦИФИКАЦИЯ ЗА ДОСТАВКА НА ЧУГУНЕНИ КАЛОДКИ ТИП Р10 ЗА „ХОЛДИНГ БДЖ“ ЕАД, „БДЖ – ПЪТНИЧЕСКИ ПРЕВОЗИ“ ЕООД И „БДЖ – ТОВАРНИ ПРЕВОЗИ“ ЕООД (Р10-250, Р10-320 и Р10-250Т)		ТО-ТС-03.09.01-2013/01															
			Версия 01	Стр. 1/2														
	Изготвил	Проверил	Одобрил															
Име	инж. Александър Иванов	инж. Пламен Марков	инж. Християн Кръстев															
Длъжност	Старши експерт спирачки в „Холдинг БДЖ“ ЕАД	Директор, дирекция „Техническо осигуряване“, „Холдинг БДЖ“ ЕАД	Изпълнителен директор на „Холдинг БДЖ“ ЕАД															
Подпис и дата	<div style="text-align: center; background-color: yellow;"> Заличено по чл.2 на ЗЗЛД </div>																	
<p>1. Базови документи за производство и доставка на калодки тип Р10 – фишове на UIC 542 и 832</p> <p>2. Геометрични размери</p> <p>2.1. Формата, размерите и допуските на калодки Р10-250 и Р10-320 са дадени в Приложение 1, а на калодка Р10-250Т в Приложение 2.</p> <p>2.2. Формата на стоманената вложка е дадена в Приложение 1. Допускат се два варианта – вложка, трапецовидно разширяваща се в двата края и вложка, огъната до 8 мм в двата края. Сечението на вложката трябва да е минимум 100 мм². Дължината на вложката трябва да бъде 0,8 от дължината на калодката. Вложката трябва да бъде видима на задната стена на калодката.</p> <p>3. Химически състав</p> <p>3.1. Калодките трябва да се отлети от чугун с химически състав съгласно таблицата.</p> <table border="1" style="width: 100%; text-align: center;"> <tr> <th>Химически елемент</th> <th>С общ</th> <th>С графит</th> <th>Si</th> <th>Mn</th> <th>P</th> <th>S</th> </tr> <tr> <td>Съдържание в %</td> <td>от 2,9 до 3,3</td> <td>от 1,6 до 2,6</td> <td>от 1,2 до 2,0</td> <td>от 0,4¹⁾ до 1,0</td> <td>от 0,9 до 1,1</td> <td>Максимум 0,16</td> </tr> </table> <p>Забележка: Съдържанието на манган трябва да отговаря на изискването: $1,72 \cdot S(\%) + 0,3 < Mn(\%)$, където S(%) е процентното съдържание на сяра.</p> <p>3.2. Стоманена вложка.</p> <p>Процентно съдържание на въглерод, сяра и фосфор:</p> <p>C < 0,13%</p> <p>S < 0,062%</p> <p>P < 0,062%</p>					Химически елемент	С общ	С графит	Si	Mn	P	S	Съдържание в %	от 2,9 до 3,3	от 1,6 до 2,6	от 1,2 до 2,0	от 0,4 ¹⁾ до 1,0	от 0,9 до 1,1	Максимум 0,16
Химически елемент	С общ	С графит	Si	Mn	P	S												
Съдържание в %	от 2,9 до 3,3	от 1,6 до 2,6	от 1,2 до 2,0	от 0,4 ¹⁾ до 1,0	от 0,9 до 1,1	Максимум 0,16												

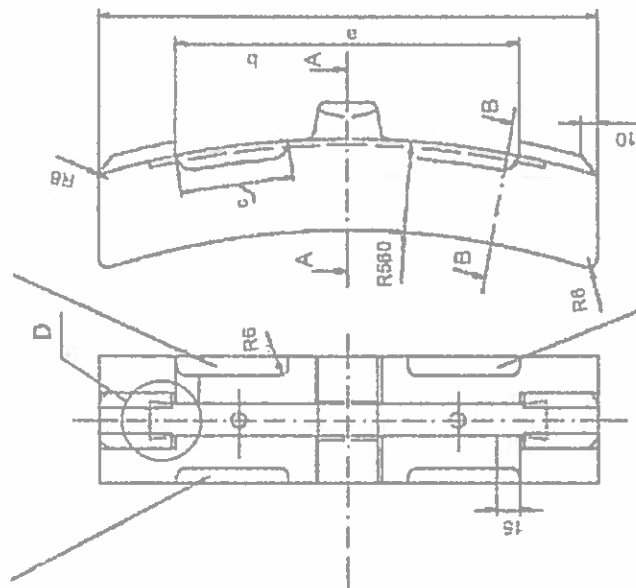
ТЕХНИЧЕСКА СПЕЦИФИКАЦИЯ	ТО-ТС-03.09.01-2013/01	2/2
<p>4. Механични показатели</p> <p>4.1 Твърдост по Бринел на калодките - $197 < HB < 255$.</p> <p>4.2 Ударна якост – съгласно изискванията на фиш на UIC 832.</p> <p>5. Физични показатели</p> <p>5.1. Външен вид и структура на калодките</p> <p>Калодките трябва да са почистени от литатели, отливъци, формовъчна пръст, мустани. Допускат се вътрешни и външни дефекти, съгласно фиш на UIC 832, които не намаляват работната повърхност на калодката с повече от 8%, а напречната площ с повече от 5%.</p> <p>5.2. Микрографична структура</p> <p>Калодките да са от сив чугун с перлитна структура и микроструктура съгласно фиш на UIC 832.</p> <p>6. Маркировка</p> <p>Калодките се маркират с една канавка по страничната повърхност, която не приляга към реборда на колелото (не се изисква задължително).</p> <p>На всяка калодка трябва да има трайна маркировка включваща:</p> <ul style="list-style-type: none"> - знак на завода производител; - дата на производство; - тип на калодката; - знак U за международна унификация (не се изисква задължително). <p>7. Сертификационни процедури, правила за приемане и методи за изпитване – съгласно изискванията на фиш на UIC 832.</p>		
<p style="text-align: center;">***</p> <p>Забележки: 1. Настоящата Техническа спецификация ТО-ТС-03.09.01-2013/01 се явява неразделна част от всеки договор за доставка на чугунени калодки за ПЖПС собственост на „Холдинг БДЖ“ ЕАД, „БДЖ – Пътнически превози“ ЕООД и „БДЖ – Товарни превози“ ЕООД.</p> <p>2. Техническа спецификация ТО-ТС-03.09.01-2013/01 не може да бъде изменяна, допълвана или изменяна по какъвто и друг начин, освен чрез изготвяне на ново издание на ТО-ТС-03.09.01-2013/01 от дирекция „Техническо осигуряване“, одобрено от Изпълнителния директор на „Холдинг БДЖ“ ЕАД. При необходимост се допуска напасяне на корекции на базовия документ – настоящата техническа спецификация ТО-ТС-03.09.01-2013/01, което се извършва от дирекция „Техническо осигуряване“ и одобрява от Изпълнителния директор на „Холдинг БДЖ“ ЕАД.</p>		
<p style="text-align: center;">Съгласували:</p>		
<p>..... (инж. Димитър Димитров) Управляващ на „БДЖ-Пъти. Превози“ ЕООД</p>	<p>..... (инж. Георги Друмев) Управляващ на „БДЖ-Тов. Превози“ ЕООД</p>	
<p>..... (инж. Здравко Мерджов) Директор дирекция „Експлоатация“</p>	<p>..... (инж. Любомир Иванов) Директор дирекция „Експлоатация“</p>	
<p style="text-align: center;">само оригинал или заверено копие!</p>		

Заличено по чл.2 на ЗЗЛД

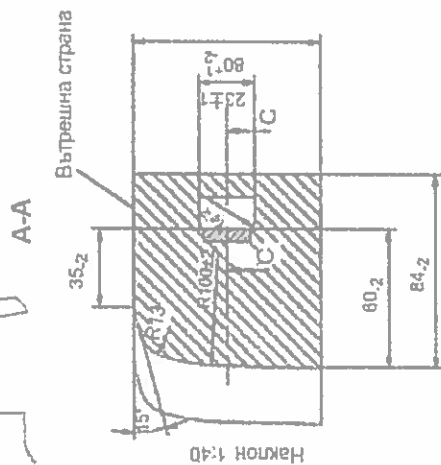
Заличено по чл.2 на ЗЗЛД



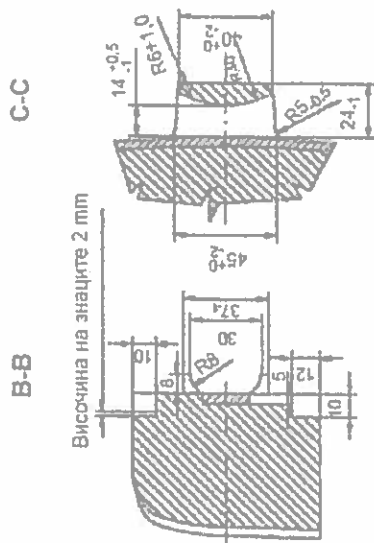
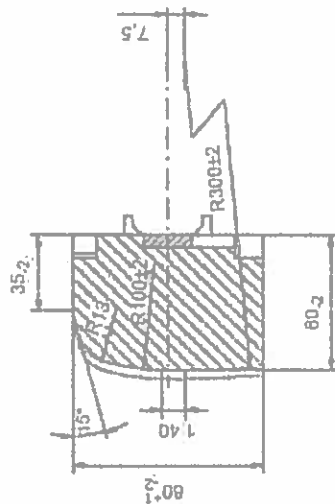
Тип на калодката (1)



Знак на завода
производителя (1)



В-В
альтернативен вариант



№	Калодка	Размер		
		a.	b	c
I	580 x 320	320 ± 2	220 ± 2	30-85
II	560 x 250	250 ± 2	182 ± 2	30-65

(1) Обозначенията могат да бъдат поставени и на друго място



“Холдинг БДЖ” ЕАД

Калодки P10-320 и P10-250 (UIC 560x320, UIC 560x250)