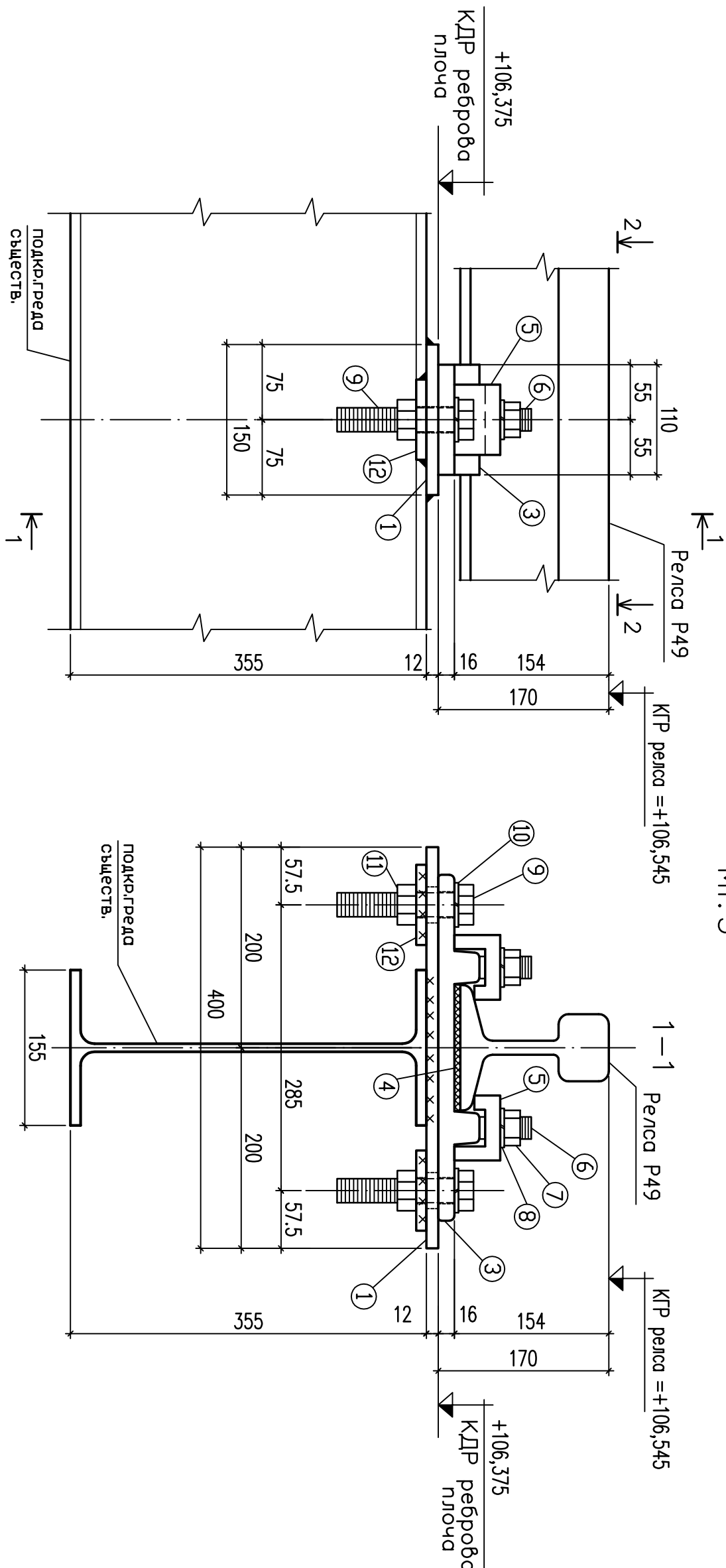
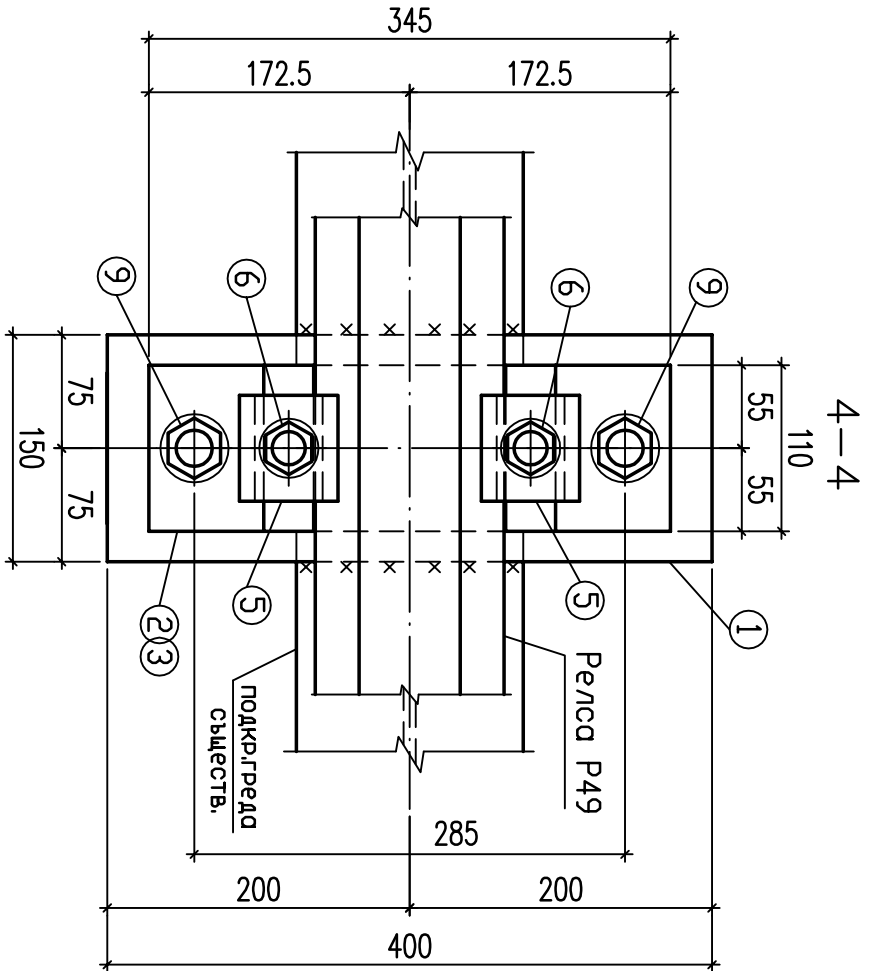
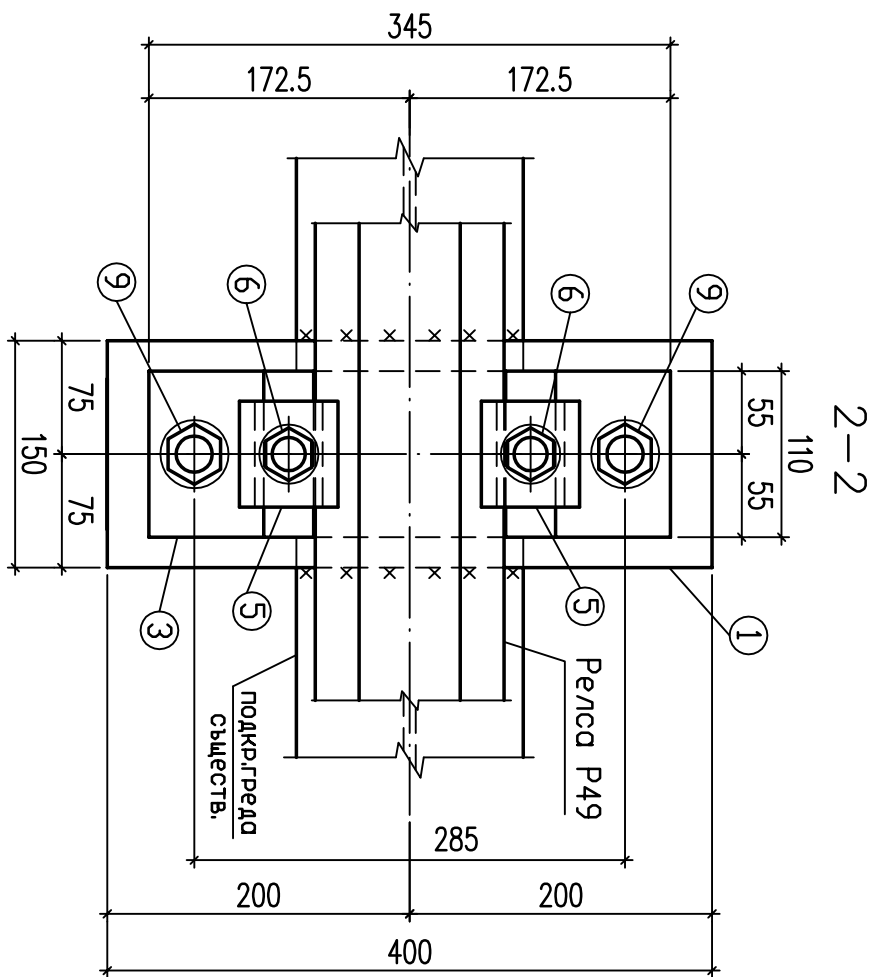
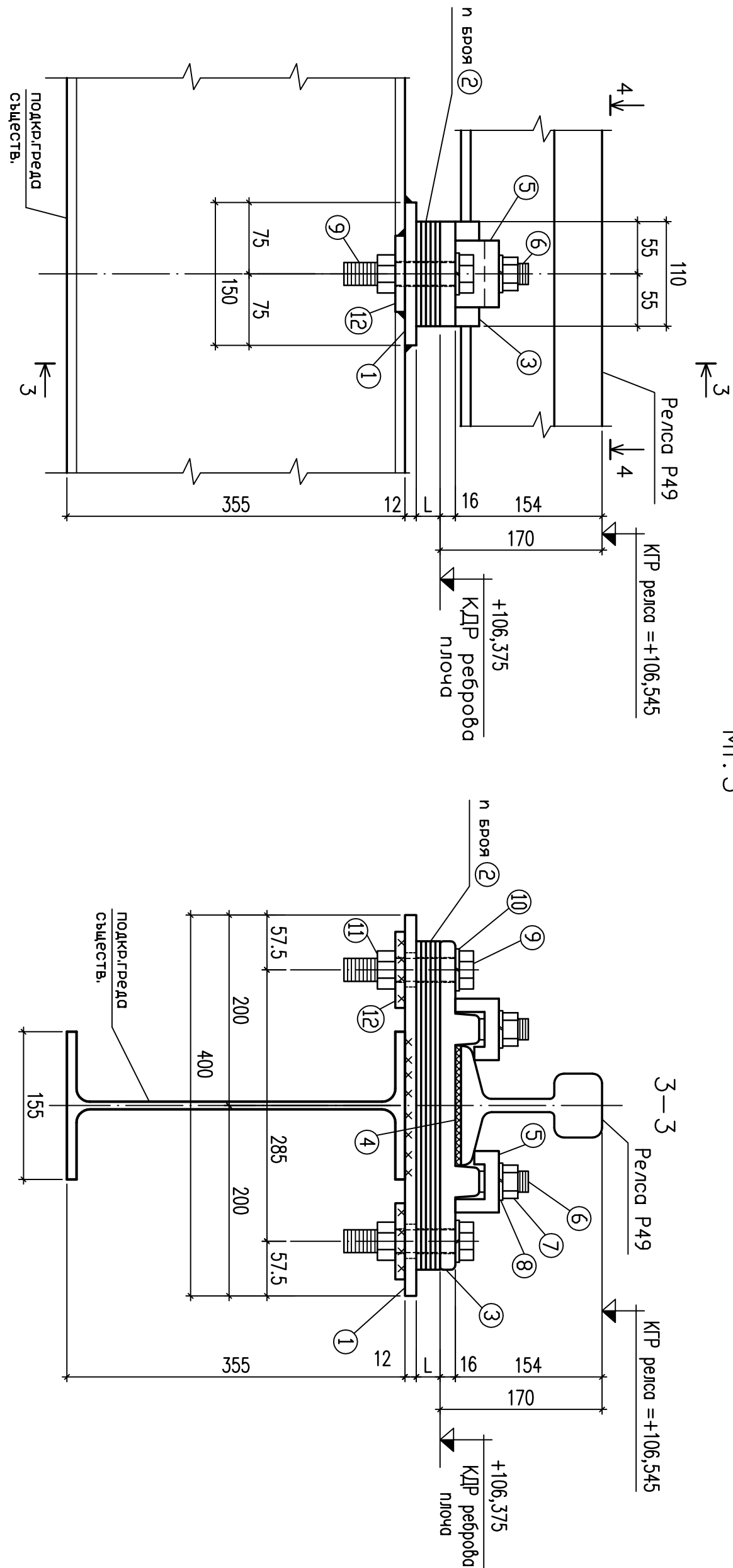


ТИПОВ ДЕТАЙЛ  
за закрепване на релса Р49  
/при най-висока точка покр.зреда/  
М1: 5



ДЕТАЙЛ "А"  
за побуждане на релса Р49  
М1: 5



СПЕЦИФИКАЦИЯ НА МАТЕРИАЛИ ЗА 154бр. ЗАКРЕПВАНИЯ

поз	сечение	гължина /мм/	бр.	тегло/кг/ кг/1поз. общо	материал	забележит.
1	#12х150	400	154	5,65	S235JRG2	отб.отб. 26х36
2	#5х110 подп.платки	345	826	1,49	S235JRG2	отб.ø26
3	стандартна жп реброда плоча СГ-4 L=110 , 16мм с 2х ø26мм		154			отб.ø26
4	стандартна жп зумена подложка бит		154			
5	стандартна жп плочка спастелна		308			
6	стандартен жп чукобиден болт М22		308			
7	гвозика М22		308			
8	шайба пружинна цяла М22		308			
9	болт М24 х 100 – 5.6		308			
10	шайба пружинна цяла М24		308			
11	гвозика М24		308			
12	#10х80	80	308	0,50	S235JRG2	отб.ø26

общо стоманени плочки по поз ①, ② и ⑫ : 1409,0кг

<b>М</b> "МИНПРОЕКТ" ЕАД				Възложител: "Мини Марши Йаток" ЕАД			
Обект: "Мини Марши Йаток" ЕАД				Инвестирен N			
Държаност	Фирмата	Подпис	Дата	Подобект:	3.2.2013		
Р-г	НАПРАВЛЕНИЕ	инж.Пандев		Ремонт на покривов път на край			
ПРОЕКТАНТ	Гласен	инж. Дореван		костов елюпретов - 5г. в явно			
Р-г ОТДЕЛ	инж. Райнов			"Лисово дело" на Р-г "Романов" 1"			
ПРОЕКТАНТ	инж. Райнов			Чертеж:	РП	цифр	машаб
ПРОЕКТАНТ	инж. Райнов			Типов детайл за закрепване на	492	1:10	
ПРОЕКТАНТ	инж. Райнов		01.131	Детайл за повдигане на релса Р49	3	брой на листов	4
Спецификация на материалите				Част: N	3	брой на листов	4
				Част: N	3	брой на листов	4

- ЗАБЕЛЕЖКИ:
- Всички размери са дадени в мм.
  - Нобите закрепващи плочки се монтират в одобрените пространствa между съществующите забарени реброуи плочи.
  - Съществующите забарени реброуи плочи да се демонтират /или да се изрежат реброта им/ само на местата , където пречат на монтажа на нобата релса.
  - Нобите закрепващи плочки в зоните на снажоне релсите да се монтират по приложениа детайл
  - Профилна и листова стоманна клас S235JR по БДС EN 10025:2004
  - Електроди за ръчно забаряване ISO 2560-A-E 42 2 1Ni V, свел ISO 2560:2009
  - Всички забаръчни шевове с клетм Кt=6мм
  - Болтове с шестовални гайки с клас 5.6, клас на точност В по БДС EN ISO 4014.
  - Шестовални гайки с клас на точност В по БДС EN ISO 4032.
  - Шайби за болтове по EN 14399-6.
  - Минимална гдеблина за подложки плочки ② – dmin=5mm