

**„МИНИ МАРИЦА-ИЗТОК” ЕАД**



Management  
System  
ISO 9001:2008  
ISO 14001:2004  
OHSAS 18001:2007  
www.tuv.com  
ID 9105042540

**ТЕХНИЧЕСКА СПЕЦИФИКАЦИЯ И УСЛОВИЯ ЗА ИЗПЪЛНЕНИЕ НА  
ПОРЪЧКА С ПРЕДМЕТ „Доставка на зъбни хидравлични помпи” – РЕФ.№ ...../.....  
( Доставки )**

1. Пълно описание на предмета на поръчката:  
*Доставка на зъбни хидравлични помпи.*

Количество

№	SAP №	Наименование	Мерна единица	Количество
1	2*1776	Помпа зъбна хидравлична А 14 X	БР	8
2	2*3286	Помпа зъбна хидравлична А 165 X	БР	11
3	2*3307	Помпа зъбна хидравлична С 165 X	БР	47
4	2*7392	Помпа хидравлична зъбна С 170 X	БР	29
5	2*9040	Помпа зъбна хидравлична А 10 X	БР	4
6	4*2466	Помпа хидравлична зъбна С54 X	БР	2
7	4*4208	Помпа хидравлична зъбна А 72 X	БР	3
8	4*4230	Помпа хидравлична зъбна С 25 X	БР	9
9	4*11242	Помпа хидравлична НШ10-3-1	БР	5
10	4*18380	Помпа хидравлична НШ32УК-3Л	БР	3
11	4*13241	Помпа хидравлична НШ50-3Л	БР	4
12	4*10367	Помпа хидравлична НШ50-3	БР	1
13	4*16266	Помпа хидравлична НШ50УК-3	БР	2
14	4*15884	Помпа хидравлична НШ100-3-Л	БР	2

2. Срок на изпълнение на договора - две години.

**Начин на изпълнение:** Необходимите видове и количества помпи ще се посочват във всяка конкретна заявка на Възложителя. Максималния срок на доставка по заявката два месеца.

Количествата посочени в Техническата спецификация на поръчката са ориентировъчни, като Възложителят не е длъжен да заяви и получи цялото количество по предмета на поръчката и не носи отговорност за това.

При изпълнение на договора Възложителя си запазва правото да намалява или увеличава количеството по отделни видове резервни части в рамките на общата стойност на договора.

Работни характеристики и размери (габаритни и присъединителни размери) –съгласно приложени чертежи

3. Опаковка, маркировка, етикетиране –Помпите се доставят опаковани в влагоустойчиви кашони с надпис на наименованието.

4. Документи за доказване на съответствието

*Документи, които участникът следва да представи в техническата оферта, за доказване съответствието с изискванията на възложителя - каталог на фирмата производител.*

5. Изисквания относно гаранционния срок, срок за отстраняване на дефекти появили се по време на нормалната експлоатация; срок за явяване при рекламация, и др.

- гаранционния срок минимално 12 месеца
- срок за отстраняване на дефекти появили се по време на нормалната експлоатация – подмяна на изделието до една седмица;
- срок за явяване при рекламация до два дни след уведомяване.

6. Документи, които изпълнителят следва да представи при доставка:

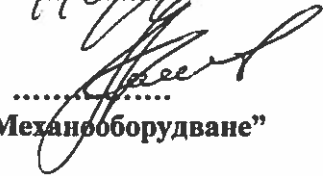
- гаранционна карта на помпата
- фактура

**ИЗГОТВИЛ:**  
Николай Петков

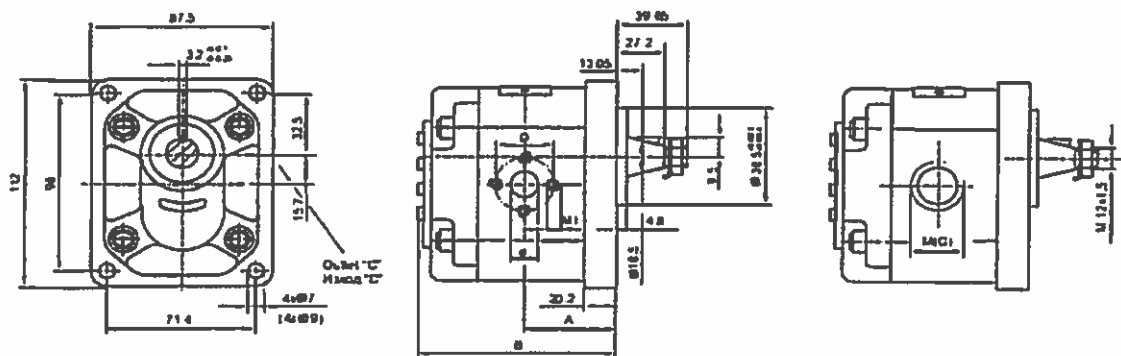
.....  


**СЪГЛАСУВАЛ:**  
Антон Драгов

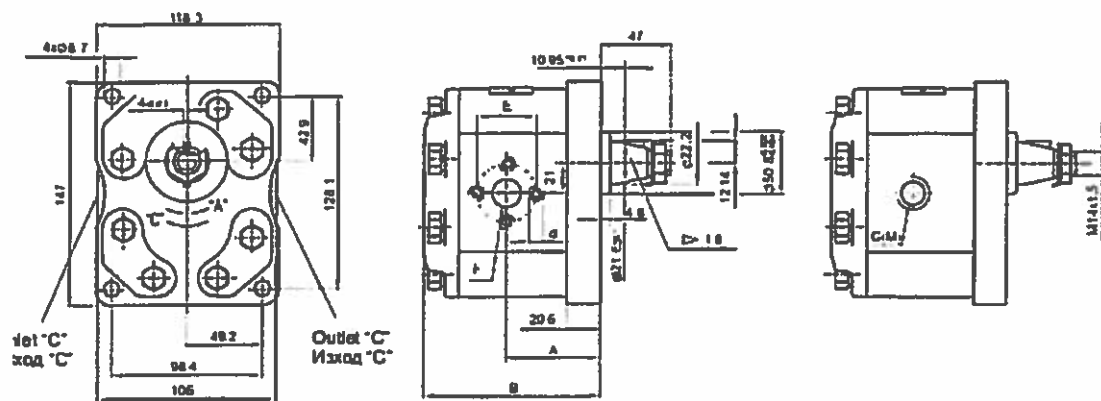
Ръководител отдел „Механооборудване“

.....  


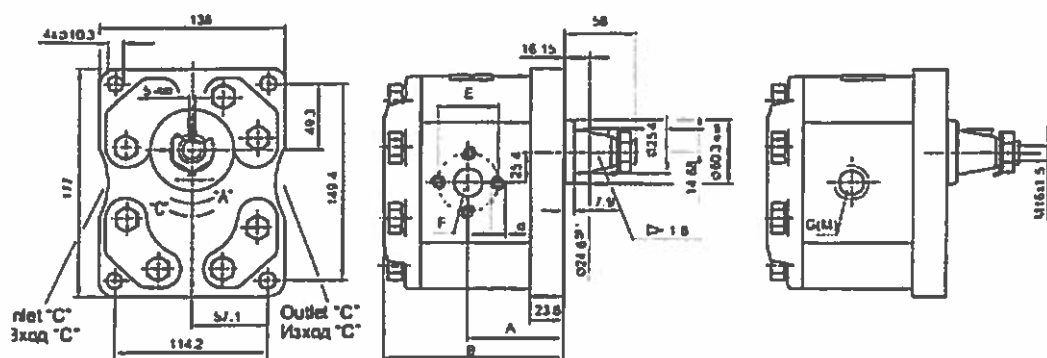
Приложение 1.1.



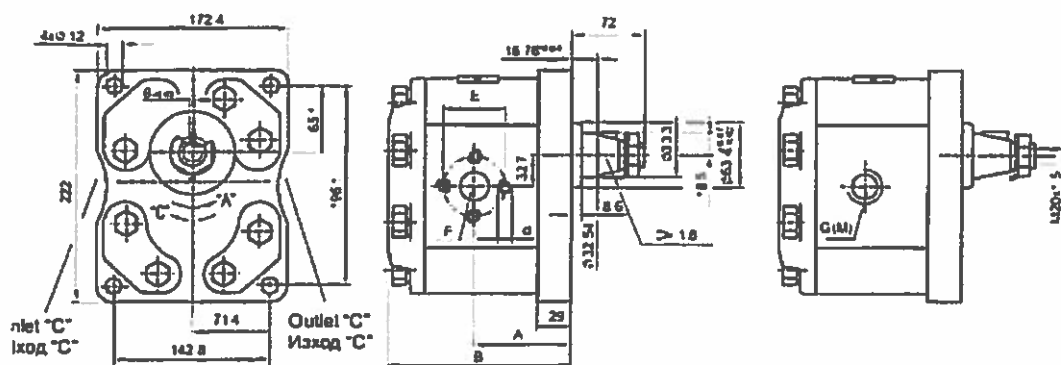
Type Тип	Dimensions Размеры (mm)																	
	A	B	Inlet Вход								Outlet Выход							
			A				C				A				C			
			D	d	M	D <sub>1</sub>	d <sub>1</sub>	M <sub>1</sub>	M	G	D	d	M <sub>1</sub>	D <sub>1</sub>	d <sub>1</sub>	M <sub>1</sub>	M	G
A(C)4X...	43.7	82.2	30.2	13.1	M6	40	20	M8	M20x1.5	G1/2"	30.2	13.1	M6	35	15	M8	M18x1.5	G1/2"
A(C)5X...	44.5	83.7	30.2	13.1	M6	40	20	M8	M20x1.5	G1/2"	30.2	13.1	M6	35	15	M8	M18x1.5	G1/2"
A(C)6X...	45.2	85.2	30.2	13.1	M6	40	20	M8	M20x1.5	G1/2"	30.2	13.1	M6	35	15	M8	M18x1.5	G1/2"
A(C)8X...	47.2	89.2	30.2	13.1	M6	40	20	M8	M20x1.5	G1/2"	30.2	13.1	M6	35	15	M8	M18x1.5	G1/2"
A(C)10X...	48.2	91.2	30.7	19	M8	40	20	M8	M20x1.5	G3/4"	30.2	14.2	M6	35	15	M8	M18x1.5	G1/2"
A(C)11X...	48.2	93.2	30.7	19	M8	40	20	M8	M20x1.5	G3/4"	30.2	14.2	M6	35	15	M8	M18x1.5	G1/2"
A(C)12X...	50.2	95.2	30.7	19	M8	40	20	M8	M20x1.5	G3/4"	30.2	14.2	M6	35	15	M8	M18x1.5	G1/2"
A(C)14X...	52.2	99.2	30.7	19	M8	40	20	M8	M20x1.5	G3/4"	30.2	14.2	M6	35	15	M8	M18x1.5	G1/2"
A(C)15X...	53	110.7	30.7	19	M8	40	20	M8	M20x1.5	G3/4"	30.2	14.2	M6	35	15	M8	M18x1.5	G1/2"
A(C)16X...	53.7	112.2	30.7	19	M8	40	20	M8	M20x1.5	G3/4"	30.2	14.2	M6	35	15	M8	M18x1.5	G1/2"
A(C)17X...	54.2	113.2	30.7	19	M8	40	20	M8	M20x1.5	G3/4"	30.2	14.2	M6	35	15	M8	M18x1.5	G1/2"
A(C)18X...	54.2	117.2	30.7	19	M8	40	20	M8	M20x1.5	G3/4"	30.2	14.2	M6	35	15	M8	M18x1.5	G1/2"
A(C)22X...	58.2	123.2	30.7	19	M8	40	20	M8	M20x1.5	G3/4"	30.2	14.2	M6	35	15	M8	M20x1.5	G1/2"
A(C)25X...	61	128.7	30.7	19	M8	40	20	M8	M20x1.5	G3/4"	30.2	14.2	M6	35	15	M8	M20x1.5	G1/2"
A(C)26X...	61.7	129.2	30.7	19	M8	40	20	M8	M20x1.5	G3/4"	30.2	14.2	M6	35	15	M8	M20x1.5	G1/2"
A(C)28X...	63.7	132	30.7	19	M8						30.7	19	M8					



Type Тип	Dimensions Размеры [mm]											
	A	B	Inlet Вход				Outlet Выход					
			P	D	E	T		F	D	E	T	
						G	M				G	M
A(C)43X...	52	108	19	M8	39.7	G 3/4"	M27x1.5	19	M8	39.7	G 3/4"	M27x1.5
A(C)54X...	52	106	19	M8	39.7	G 3/4"	M27x1.5	19	M8	39.7	G 3/4"	M27x1.5
A(C)72X...	60	122	27	M10	50.8	G 1"	M33x1.5	19	M8	39.7	G 3/4"	M27x1.5
A(C)80X...	61.5	125	27	M10	50.8	G 1"	M33x1.5	19	M8	39.7	G 3/4"	M27x1.5
A(C)94X...	60	122	27	M10	50.8	G 1"	M33x1.5	19	M8	39.7	G 3/4"	M27x1.5



Type Тип	Dimensions Размеры (mm)											
				Inlet Вход				Outlet Исход				
						T	TM				T	TM
	A	B	F	d	E	G	M	F	d	E	G	M
A(C)95X...	68	132	27	M10	50.8	G1	M33x1.5	27	M10	50.8	G1	M33x1.5
A(C)120X...	68	132	27	M10	50.8	G1	M33x1.5	27	M10	50.8	G1	M33x1.5
A(C)140X...	72.3	145	33.5	M12	61.9	G1 <sup>1/4</sup>	M42x1.5	27	M10	50.8	G1	M33x1.5
A(C)165X...	72.3	145	33.5	M12	61.9	G1 <sup>1/4</sup>	M42x1.5	27	M10	50.8	G1	M33x1.5



Type Тип	Dimensions Размеры (mm)											
			Inlet Вход					Outlet Исход				
	A	B				T	TM				T	TM
			F	d	E	G	M	F	d	E	G	M
A(C) 170X...	78.7	168	38	M12	72.5	G1/2	M4X2	32	M12	61.9	G1/4	M4X1.5
A(C) 215X...	79.7	169	38	M12	72.5	G1/2	M4X2	32	M12	61.9	G1/4	M4X1.5
A(C) 280X...	88.9	180	38	M12	72.5	G1/2	M4X2	32	M12	61.9	G1/4	M4X1.5
A(C) 325X...	88.9	180	38	M12	72.5	G1/2	M4X2	32	M12	61.9	G1/4	M4X1.5