



ДОГОВОР

№ МТ- 265 / 2017 г.

Днес, 27.07..2017 г. в град Раднево, на основание чл. 194, ал.1 от ЗОП между:

„МИНИ МАРИЦА-ИЗТОК” ЕАД, със седалище и адрес на управление град Раднево, област Стара Загора, ул. „Георги Димитров” №13, вписано в Търговския регистър към Агенцията по вписванията, с ЕИК 833017552, ИН по ДДС BG 833017552, представлявано от Изпълнителния директор – **Андон Петров Андонов**, наричано за краткост **ВЪЗЛОЖИТЕЛ**

Изпълнител и отговорник по отчета на договора от страна на възложителя е: **отдел „Инвестиции“**

Контрол по изпълнението на договора се осъществява от: **рудник „Трояново-1“, с.Трояново**

и

„КНД” ЕООД, със седалище и адрес на управление: гр. Стара Загора, бул. „Цар Симеон Велики” №141, вх.Б, ет.1, ап.22 тел: 0899946440, e-mail: ter1@abv.bg, вписано в Търговския регистър към Агенцията по вписванията, с ЕИК:123665266, ИН по ДДС: BG 123665266; представлявано от **Деница Димитрова Андреева** – управител, наричан за краткост **ИЗПЪЛНИТЕЛ**,

на основание утвърден Протокол №48/27.06.2017г. за класиране на участниците и определяне на изпълнител на обществена поръчка с предмет: **„Изграждане на мълниезащитни уредби на територията на рудник „Трояново-1“ – реф.№24/2017 – ОПнс**, се сключи настоящият Договор за следното:

1. ПРЕДМЕТ НА ДОГОВОРА

1.1. Възложителят възлага, а Изпълнителят приема да изпълни срещу заплащане: **Изграждане на мълниезащитни уредби на територията на рудник „Трояново-1**. Видовете СМР са подробно описани в количествено – стойностната сметка – Приложение №1 към договора.

1.2. Работите да бъдат изпълнени съгласно работните проекти и указанията на възложителя, в съответствие с действащите строителни и проектантски норми, техническата спецификация на възложителя и техническото предложение на изпълнителя. Да се спазват изискванията на действащата нормативна уредба за здраве и безопасност при работа и противопожарна безопасност – Закон за ЗБУТ, Наредба №2/2004 за минимални изисквания за здравословни и безопасни условия на труд при извършване на СМР, Наредба № 8121з-647/01.10.2014г. за правилата и нормите за пожарна безопасност при експлоатация на обектите, Наредба Из-1971/29.10.2009 г. за строително – технически правила и норми за осигуряване на безопасност при пожар (при проектирането и по време на строителството) и др.

1.3. Изпълнителят е вписан в Централния професионален регистър на строителя за *обекти 5-та група*, съответстващи на предмета на поръчката.

1.4. По време на изпълнението на настоящия договор, Изпълнителят се задължава за съответния отчетен период /месечен и окончателен/ да извърши почистване на площадката /обекта/ от битови, строителни, производствени и опасни отпадъци. Преди подписване на



се попълва и протокол (образец на протокола е публикуван в профила на купувача http://www.marica-iztok.com/cms/user/files/pravila/file_20_bg.pdf)

2. ЦЕНА, РЕД И СРОКОВЕ ЗА ПЛАЩАНЕ

2.1. Сметната стойност на Договора е **41 042.64 лева** (четиридесет и една хиляди четиридесет и два лева и шестдесет и четири стотинки) без ДДС и е формирана на база единичните цени в КСС – Приложение № 3, неразделна част от договора.

2.2. Цената по т. 2.1. включва всички разходи на Изпълнителя за изпълнението на договора, в това число:

а) обща стойност – 37 311,49 без ДДС

б) възможни непредвидени разходи (10% от общата стойност): 3 731,15 лв. без ДДС.

За непредвидените разходи, превишаващи одобрените по договора, възложителят не осигурява заплащане и те представляват поет риск от Изпълнителя и са за негова сметка.

2.3. Цената е окончателна и валидна до пълното изпълнение на договора и не подлежи на промяна, освен в случаите, посочени в договора и приложенията му.

2.4. Евентуални претенции за утежнени условия, временно строителство, превоз на работници и др., които биха възникнали по време на изпълнение на работите, няма да се разглеждат допълнително и същите следва да са включени в цената по т.2.1. от Договора.

2.5. Възможно е да отпадне изпълнението на някои видове и количествата СМР в процеса на изпълнение на договора, като с това ще се намали неговата стойност. Всички изпълнени обеми СМР се доказват и отчитат по време на работа с двустранно подписани протоколи.

2.6. Видове работи предвидени за изпълнение от Изпълнителя, а изпълнени от Възложителя ще се приспадат от общата стойност по единични цени и показатели на настоящата стойностна сметка.

2.7. Възложителят заплаща цената по т. 2.1., по банков път, с платежно нареждане, както следва:

а) междинно плащане – 90% от извършените и отчетени СМР през един календарен месец, до 30 кал. дни, считано от датата на представяне на фактура от Изпълнителя, на основание подписан двустранен протокол между упълномощени представители на Възложителя и Изпълнителя за извършените СМР през отчетния месец. Двустранните протоколи за отчитане на извършените видове строително – монтажни работи се представят за фактуриране и разплащане, като приложение на „Сметка-опис“ (по образец на Възложителя)

б) окончателно плащане – 10% - до 30 кал. дни, считано от датата на Констативен акт за установяване годността за приемане на строежа (обр. 15), на база Сметка за изплащане на строителните и монтажни работи по завършения обект, етап или подобект (по образец на Възложителя).

2.8. Отчитането на извършените работи става с двустранно подписан протокол между Възложителя и Изпълнителя по видове и количества СМР придружен със сметка – опис в три екземпляра (по образец на Възложителя). Стойностният обем на работите ще се пресмята по действителния физически обем и по договорените единични цени за видовете работи в КСС към договора. Точните и окончателни за разплащане количества ще се определят чрез измерване по време на изпълнението. Измерването ще се извършва преди съставяне на сметките за плащане. В случай, че количеството на действително изпълнените работи не съвпадат с договорените, ще се заплащат действително изпълнените по договорените единични цени, след като са доказани с констативни двустранно подписани протоколи. Стойността на изпълнените работи не може да надвишава цената на договора посочена в т.2.1. от него.

2.9. Плащането се извършва в български левове, с платежно нареждане по следната банкова сметка, посочена от ИЗПЪЛНИТЕЛЯ:

BIC: UBBSBGSF

IBAN: BG17UBBS80021022661640

БАНКА: ТБ ОББ АД

2.10. ИЗПЪЛНИТЕЛЯТ е длъжен да уведомява писмено ВЪЗЛОЖИТЕЛЯ за всички последващи промени по т. 2.9 в срок от 3 дни, считано от момента на промяната. В случай че ИЗПЪЛНИТЕЛЯТ не уведоми ВЪЗЛОЖИТЕЛЯ в този срок, счита се, че плащанията са

надлежно извършени. ИЗПЪЛНИТЕЛЯТ уведомява писмено ВЪЗЛОЖИТЕЛЯ, като представя писмо, подписано от представляващия или от упълномощено лице, в което посочва новата банкова сметка. Писмото трябва да бъде с нотариална заверка на подписа/ите на лицето/ата.

2.10. Договорената цена е окончателна и не подлежи на актуализация за срока на настоящия договор и включва в себе си всички разходи на Изпълнителя по изпълнението на поръчката.

3. ГАРАНЦИЯ ЗА ИЗПЪЛНЕНИЕ НА ДОГОВОРА

3.1. Гаранцията за изпълнение на договора е **1 231,28 (хиляда двеста тридесет и един лева и двадесет и осем стотинки)**, което е 3% от стойността му.

3.2. При всяко инкасиране на суми от гаранцията за изпълнение Възложителят е длъжен да уведоми Изпълнителя, а Изпълнителят – да допълни размера на гаранцията за изпълнение до посочения в договора размер. Допълването се извършва в срок до 14 календарни дни след датата на уведомяване за инкасирането. В противен случай Възложителят има право да развали договора.

3.3. При прекратяване или разваляне на договора по вина на Изпълнителя, Възложителят инкасира в своя полза изцяло и в пълен размер представената гаранция за изпълнение, като има право да претендира дължимите от Изпълнителя санкции и неустойки по съдебен ред.

3.4. Възложителят освобождава гаранцията на Изпълнителя в 30 дневен срок след приключване на изпълнението на задълженията му по Договора, освен в случаите на усвояването ѝ поради неизпълнение. Когато договорът за обществена поръчка се изпълнява на етапи, в проекта на договор може да има включена клауза за частично освобождаване на гаранцията за изпълнение в съответствие с изпълнената част от предмета на поръчката.

3.5. Валидността на гаранцията за изпълнение е 30 дни след датата на приключване на задълженията на Изпълнителя по договора, освен ако в Договора не е упоменато друго.

3.6. Възложителят инкасира в своя полза цялата сума по гаранцията за изпълнение в случай на пълно или частично неизпълнение по договора.

4. ПЕРИОДИЧНА ИНФОРМАЦИЯ

4.1. Възложителят информира писмено Изпълнителя за имената на своите преки инвеститори и за конкретните функции, които те изпълняват на обекта.

4.2. При отчитане на извършените СМР Изпълнителят е длъжен да представи следните документи:

- Фактура

- Всички други изисквани документи, съгласно Закона за техническите изисквания към продуктите и наредбите към него, в това число: "Наредба за съществените изисквания и оценяване на съответствието на строителните продукти", „Наредба за съществените изисквания и оценяване на съответствието на електрическите съоръжения, предназначени за използване в определени граници на напрежението" и „Наредба за маркировката за съответствие”.

5. МЯСТО И СРОК НА ИЗПЪЛНЕНИЕ. РИСК.

5.1. Мястото на изпълнение на договора е територията на Възложителя – рудник „Трояново - 1“, с.Трояново.

5.2. Разтоварването на материалите на обекта е за сметка на Изпълнителя.

5.3. Срокът на договора е до **6 календарни месеца** от датата на подписване на Протокол обр.2 за откриване на строителна площадка и определяне на строителна линия /ниво, за първия подобект, съгласно чл.157(1) от ЗУТ(Приложение № 2 към чл.7, ал.3, т.2 от Наредба № 3 за съставяне на актове и протоколи по време на строителството). Датата, на която изтича времетраенето се счита датата на съставяне на Приемо – предавателен протокол м/у страните (Констативен акт обр.15.)

Срокът за изпълнение на СМР на всеки конкретен подобект е до **30 (тридесет) календарни дни, считано** от подписване на Протокол обр.2 за всеки един от тях, след предварително съгласуван с Възложителя график, за последователността им.



Конкретните срокове са посочени в График за изпълнение на работите – Приложение №2 към настоящия договор.

5.4. Изпълнителят има право да поиска удължаване на срока за изпълнение на работите, при лоши климатични условия и/или поради други обективни причините, които могат да настъпят и които не се дължат на пропуск или на нарушаване на договора от страна на Изпълнителя или които не могат да се вменят, като негова отговорност. Размерът на удължаването ще се определи след консултации между възложителя и изпълнителя. Договореното удължаване на срока се удостоверява с подписан протокол между упълномощени представители на изпълнителя и възложителя. Срокът на действие на договора автоматично се удължава със срока на действие на лошите климатични условия, като действието и /или периода на лошите климатични условия се удостоверява с двустранно подписан протокол.

5.5. Посоченият срок за изпълнение на СМР не включва времето за спиране на строителството при констатиране невъзможност за работа при лоши климатични условия и/или поради други обективни причини, за което има подписан протокол между упълномощени представители на изпълнителя и възложителя.

5.6. Когато в договорения срок изпълнението не може да бъде осъществено в резултат на обстоятелства, за които е отговорен Възложителя, се съставя двустранен протокол за спиране на изпълнението. В протокола се описват подробно обстоятелствата, поради които се спира изпълнението. След отпадане на причините, довели до спирането, се съставя двустранен протокол, с който се продължава изпълнението на договора.

5.7. Изпълнителят се задължава да извърши дейностите на свой риск.

6. ГАРАНЦИИ И КАЧЕСТВО НА ИЗПЪЛНЕНИЕТО. ВЪЗРАЖЕНИЯ ЗА НЕДОСТАТЪЦИ

6.1. Изпълнителят гарантира качеството:

- на изпълнените видове работи – 8 години, в съответствие с минималния гаранционен срок определен в чл. 20, ал. 4 на Наредба №2 от 31.07.2003г. към ЗУТ за въвеждане в експлоатация на строежите.

6.2. Гаранционните срокове започват да текат от датата на въвеждане на обекта в експлоатация.

6.3. В рамките на гаранционния срок Изпълнителят отстранява недостатъците за своя сметка.

6.4. Протокол за рекламация се съставя и подписва в 7-седем дневен срок, считано от установяването на рекламацията от Възложителя.

6.5. За съставянето на протокола по т. 6.4. Възложителят писмено (по факс или по друг подходящ начин – куриер, писмо с обр. разписка и др.) уведомява Изпълнителя и го поканва да присъства при установяване на рекламацията и съставянето на двустранен протокол.

6.6. Срокът за явяване на специалистите на Изпълнителя е 2 дни от предявяване на рекламация от Възложителя и/или получаване на поканата по т.6.5.

6.7. В случай, че Изпълнителят не подпише рекламационния протокол по т.6.4. или откаже да участва при съставянето на протокола и подписването му, Възложителят едностранно съставя и подписва протокола и той е задължителен за страните по договора.

6.8. Срокът за отстраняване на констатиран дефект е 15 дни от съставянето на рекламационния протокол.

7. ЗДРАВΟΣЛОВНИ И БЕЗОПАСНИ УСЛОВИЯ НА ТРУД

7.1. Условията за осигуряване на здравословни и безопасни условия на труд са публикувани на интернет сайта на възложителя (http://www.marica-iztok.com/cms/user/files/pravila/file_11_bg.pdf) и са валидни за целия срок на изпълнение на договора.

8. ПРОПУСКАТЕЛЕН РЕЖИМ

8.1. Условията за достъп на външни лица за извършване на конкретно възложена задача в „Мини Марица-изток“ЕАД са публикувани на интернет сайта на възложителя



(http://www.marica-iztok.com/cms/user/files/pravila/file_10_bg.pdf) и са валидни за целия срок на изпълнение на договора.

9. НЕУСТОЙКИ

9.1. В случай, че Изпълнителят не успее да изпълни всички или някоя от дейностите в сроковете и/или с качеството, определени в договора, Възложителят, запазвайки правото си за други съдебни претенции по договора, удържа изчислената сума на неустойката от последващо дължимо плащане по Договора и/или от гаранцията за изпълнение на договора.

9.2. При забава или неточно изпълнение Изпълнителят дължи неустойка за периода на забава в размер на законната лихва, изчислена върху стойността на неизпълнението, но не повече от 10% от стойността на договора. При достигане на максималния размер на неустойката, Възложителят има право едностранно да прекрати договора.

9.3. В случай, че Изпълнителят е изпълнил задълженията си по договора качествено и в срок, а Възложителят е в забава за плащане, Изпълнителят има право на обезщетение в размер на законната лихва от деня на забавата, изчислена върху стойността на неплатената в срок парична сума, но не повече от 10% от стойността на договора.

9.4. Първите 15 дни от забавата на Възложителя са ненаказуеми.

9.5. Ако Възложителят прецени, че срока за изпълнение на договора не може да бъде спазен по причини, които се дължат изцяло или частично на негови действия и/или бездействия, тогава Възложителят не налага предвидените в договора санкции и неустойки, за определен от него период.

9.6. Извън предвидените неустойки Възложителят има право да претендира обезщетение за претърпени вреди и пропуснати ползи, в резултат на неизпълнението или забава в изпълнението.

10. НЕПРЕДВИДЕНИ ОБСТОЯТЕЛСТВА

10.1. Страните по настоящия договор не дължат обезщетение за претърпени вреди и загуби, в случай че последните са причинени от непреодолима сила.

10.2. В случай че страната, която е следвало да изпълни свое задължение по договора, е била в забава, тя не може да се позовава на непреодолима сила.

10.3. Страната, засегната от непреодолима сила, е длъжна да предприеме всички действия с грижата на добър стопанин, за да намали до минимум понесените вреди и загуби, както и да уведоми писмено другата страна в срок 7 (седем) дни от настъпването на непреодолимата сила. При неуведомяване се дължи обезщетение за настъпилите от това вреди.

10.4. Докато трае непреодолимата сила, изпълнението на задълженията на свързаните с тях насрещни задължения се спира.

11. ПРЕКРАТЯВАНЕ НА ДОГОВОРА

11.1. Настоящият договор се прекратява:

11.1.2. По взаимно съгласие между страните, изразено в писмена форма;

11.1.3. При виновно неизпълнение на задълженията на ИЗПЪЛНИТЕЛЯ по договора - с 10-десет дневно писмено предизвестие, отправено от страна на ВЪЗЛОЖИТЕЛЯ;

11.1.4. При констатирани нередности и/или конфликт на интереси - с изпращане на едностранно писмено уведомление от ВЪЗЛОЖИТЕЛЯ до ИЗПЪЛНИТЕЛЯ;

11.1.5. С окончателното му изпълнение;

11.1.6. Едностранно и без предизвестие от страна на ВЪЗЛОЖИТЕЛЯ при условията и по реда на чл. 118 от Закона за обществените поръчки;

11.2. ВЪЗЛОЖИТЕЛЯТ може да прекрати изцяло или частично договора без предизвестие, когато ИЗПЪЛНИТЕЛЯТ:

11.2.1. забави изпълнението на някое от задълженията си по договора с повече от 15 календарни дни;

11.2.2. не отстрани в разумен срок, определен от ВЪЗЛОЖИТЕЛЯ, констатирани недостатъци;

11.2.3. не изпълни точно някое от задълженията си по договора;



11.2.4. използва подизпълнител, без да е декларирал това в офертата си, или използва подизпълнител, който е различен от този, посочен в офертата му;

11.2.5. бъде обявен в несъстоятелност или когато е в производство по несъстоятелност или ликвидация.

11.3. Възложителят може да се откаже едностранно от договора и да го прекрати и без да е налице неизпълнение от страна на Изпълнителя, като за целта следва да отправи 7 - седем дневно писмено предизвестие до Изпълнителя. В този случай ВЪЗЛОЖИТЕЛЯТ прекратява договора без дължими неустойки и обезщетения и без необходимост от допълнителна обосновка.

11.4. При прекратяване на договора по вина на Изпълнителя, ВЪЗЛОЖИТЕЛЯТ има право да задържи останалите плащания до уточняването по размер на всички разходи и щети, които ще претърпи от неизпълнението на договора. В този случай, ВЪЗЛОЖИТЕЛЯТ следва да заплати на Изпълнителя договореното възнаграждение след като от предоставената гаранция за изпълнение и дължимите плащания бъдат приспаднати горепосочените разходи, суми и щети.

12. ИЗМЕНЕНИЕ НА ДОГОВОРА.

12.1. Страните могат да изменят настоящия договор на основание чл. 116 от ЗОП, а също и да спрат действието му в следните хипотези:

12.1.1. Изпълнението на договора се спира поради:

а) искания за изменения в проектите;

б) неизпълнение на задълженията на някоя от страните по договора;

~~в) забавяне доставки, когато това забавяне прави невъзможно изпълнението на други дейности по договора;~~

г) неблагоприятни геоложки условия при договори за изпълнение на СМР;

д) смяна на възложителя или изпълнителя, а за договори за изпълнение на СМР и лицето, упражняващо строителен надзор (консултанта);

е) с акт на компетентен държавен орган .

12.1.2. При спиране на изпълнението страните съставят Акт за установяване състоянието на обекта съгласно Приложение № 10 към чл. 7, ал. 3, т. 2 от Наредба № 3/2003г. (Изм. и доп., ДВ, бр. 98 от 11.12.2012 г., в сила от 11.12.2012 г.)

12.1.3. Изпълнението може да продължи след отпадане на причините довели до спирането и след съставяне на Акт за установяване състоянието на обекта и необходимите дейности за изпълнението съгласно Приложение № 11 към чл. 7, ал. 3, т. 2 от Наредба № 3/2003г. (Изм. и доп., ДВ, бр. 98 от 11.12.2012 г., в сила от 11.12.2012 г.)

12.2. Сроктът за изпълнение на договора може да бъде удължен при настъпване на неблагоприятни метеорологични условия и фактори, които правят невъзможно изпълнението, удостоверено с двустранно подписан протокол за установяване, завършване и изплащане на натурални видове СМР между упълномощени представители на възложителя и изпълнителя.

12.3. Сроктът на договора автоматично се удължава със срока на спиране на договора.

12.4. За времето на удължаване на срока на договора, Изпълнителят е длъжен да удължи валидността на гаранцията за изпълнение с 30 дни след датата до която се удължава действието на договора.

13. ПОДСЪДНОСТ

13.1. На основание чл.117, ал.2 от ГПК страните се споразумяват, че в случай на невъзможност за решаване на споровете по пътя на преговорите, същите подлежат на разглеждане от компетентния съд по местоседалището на възложителя – „Мини Марица-изток” ЕАД.

14. ДРУГИ УСЛОВИЯ. ЗАКЛЮЧИТЕЛНИ РАЗПОРЕДБИ

14.1. Изпълнителят се задължава при изпълнение предмета на договора да спазва изискванията на СУК, СУЗБР и СУОС.

14.2. Изменение на сключен договор за обществена поръчка се допуска по изключение, при условията на чл. 116 от Закона за обществените поръчки.



14.1. Изпълнителят се задължава при изпълнение предмета на договора да спазва изискванията на СУК, СУЗБР и СУОС.

14.2. Изменение на сключен договор за обществена поръчка се допуска по изключение, при условията на чл. 116 от Закона за обществените поръчки.

14.3. Всички съобщения, предизвестия и нареждания, свързани с изпълнението на този договор и разменяни между ВЪЗЛОЖИТЕЛЯ и ИЗПЪЛНИТЕЛЯ, са валидни, когато са изпратени по пощата (с обратна разписка), по факс, електронна поща или предадени чрез куриер срещу подпис на приемащата страна.

14.4. Когато някоя от страните е променила адреса си, без да уведоми за новия си адрес другата страна, съобщенията ще се считат за надлежно връчени и когато са изпратени на стария адрес, посочен в договора.

14.5. Всички спорове по този договор ще се уреждат чрез преговори между страните, а при непостигане на съгласие - ще се отнасят за решаване от компетентния съд в Република България.

14.6. За случаи, неуредени с клаузите на настоящия договор, Закона за обществени поръчки, Търговския закон и другите действащи в Република България нормативни актове.

14.7. В случаите когато ИЗПЪЛНИТЕЛЯТ е обединение, всички съдружници в него са солидарно отговорни за изпълнение на договорните задължения.

14.8. Настоящият Договор се състави и подписа в два еднообразни екземпляра, с еднаква юридическа стойност - по един за всяка от страните.

Неразделна част от настоящия договор са следните приложения:

Приложение №1 – Техническа спецификация на възложителя

Приложение №2 – Предложение за изпълнение на поръчката на изпълнителя

Приложение №3 – Ценово предложение на изпълнителя

ВЪЗЛОЖИТЕЛ:

АНДОН АНДОНОВ
Изпълнителен директор

Гергана Стоянова
Главен счетоводител

Стефан Анков
Ръководител отдел „Търговски“

Леонид Ганозлиев
Ръководител отдел „Инвестиции“

Илиян Петков
Юрисконсулт, Правна служба

Изготвил:
Виолета Куртева
Експерт търговия, отдел „Търговски“

ИЗПЪЛНИТЕЛ:

ДЕНИЦА АНДРЕЕВА
Управител





**ТЕХНИЧЕСКА СПЕЦИФИКАЦИЯ И УСЛОВИЯ ЗА ИЗПЪЛНЕНИЕ НА
ПОРЪЧКА С ПРЕДМЕТ "Изграждане на мълниезащитни уредби на територията на
рудник "Трояново-1"
(строителство-СМР)**

1. Пълно описание на предмета на поръчката

"Изграждане на мълниезащитни уредби на територията на рудник "Трояново-1"

Място на изпълнение: рудник „Трояново-1“ с. Трояново

2. Количество/обем: съгласно приложена количествена сметка Приложение №1

~~Физическият обем на Работите, които предетон да се изпълнят ще се определя по~~
количествени сметки, отразени в Приложение №1. В случай на несъответствие на физическите
обеми по Количествената сметка и в действителност, разликите ще се освидетелстват от
изпълняващия инвеститорски контрол на обекта и представляващ Възложителя –д-р инж.
Димитър Цонев - по част ЕЛ.

Стойностният обем на Работите ще се пресмята от действителния физически обем и по
уточнени единични цени за видовете работи, описани в Приложение №1. Точните и
окончателни за разплащане количества, посочени в Количествената сметка ще се определят
чрез измерване по време на изпълнението. Измерването ще се извършва преди съставяне на
сметката за месечното плащане. В случай, че количествата на действително изпълнените
видове работи не съвпадат с договорените, ще се заплащат действително изпълнените по
договорените единични цени, след като са доказани с констативни двустранно подписани
протоколи.

Работен проект на тема: "Изграждане на мълниезащитни уредби на територията на
рудник "Трояново-1"

- по следните части:

*Изграждане на мълниезащитни уредби. Мълниезащитна уредба на пункт за предпътен
контрол на у-к "Автотранспорт"*

- Работен проект - част „Електро“, 160/113

- Работен проект - част „Пожарна безопасност“, 160/114

- Работен проект - част „ПБЗ“, 160/115;

*Изграждане на мълниезащитни уредби. Мълниезащитна уредба на "Автоработилница"
към у-к "Автотранспорт"*

- Работен проект - част „Електро“, 160/116

- Работен проект - част „Пожарна безопасност“, 160/117

- Работен проект - част „ПБЗ“, 160/118;

*Изграждане на мълниезащитни уредби. Мълниезащитна уредба на "Блок №69" в
землището на с.Трояново*

- Работен проект - част „Електро“, 160/119

- Работен проект - част „Пожарна безопасност“, 160/120

- Работен проект - част „Архитектурна“, 160/125;

- Работен проект - част „ПБЗ“, 160/126;

Изграждане на мълниезащитни уредби. Мълниезащитна уредба на "Блок №70" в землището на с.Трояново

- Работен проект - част „Електро“, 160/121

- Работен проект - част „Пожарна безопасност“, 160/122

- Работен проект - част „Архитектурна“, 160/123;

- Работен проект - част „ПБЗ“, 160/124;

Изграждане на мълниезащитни уредби. Мълниезащитна уредба на сграда "Белите брези" в землището на с.Трояново

- Работен проект - част „Електро“, 160/127

- Работен проект - част „Пожарна безопасност“, 160/128

- Работен проект - част „Архитектурна“, 160/129;

- Работен проект - част „ПБЗ“, 160/130;

Изграждане на мълниезащитни уредби. Мълниезащитна уредба на битова сграда към у-к "Авотранспорт" на промплощадката в с.Трояново

- Работен проект - част „Електро“, 160/147

- Работен проект - част „Пожарна безопасност“, 160/148

- Работен проект - част „Архитектурна“, 160/149;

- Работен проект - част „ПБЗ“, 160/150;

Изграждане на мълниезащитни уредби. Мълниезащитна уредба на сграда "Контактна мрежа" на промплощадката в с.Трояново.

~~- Работен проект - част „Електро“, 160/153~~

- Работен проект - част „Пожарна безопасност“, 160/154

- Работен проект - част „Архитектурна“, 160/151;

- Работен проект - част „ПБЗ“, 160/152;

Изграждане на мълниезащитни уредби. Мълниезащитна уредба на сграда БРБ-ел. и БРБ-мех. част и назначение към ЖП транспорт на промплощадката в с.Трояново

- Работен проект - част „Електро“, 160/155

- Работен проект - част „Пожарна безопасност“, 160/156

- Работен проект - част „Архитектурна“, 160/157;

- Работен проект - част „ПБЗ“, 160/158;

Изграждане на мълниезащитни уредби. Мълниезащитна уредба на сграда "БРБ-мех. част" на промплощадката в с.Трояново

- Работен проект - част „Електро“, 160/160

- Работен проект - част „Пожарна безопасност“, 160/161

- Работен проект - част „Архитектурна“, 160/159;

- Работен проект - част „ПБЗ“, 160/162;

Изграждане на мълниезащитни уредби. Мълниезащитна уредба на сграда "Верижни машини" на промплощадката в с.Трояново

- Работен проект - част „Електро“, 160/163

- Работен проект - част „Пожарна безопасност“, 160/164

- Работен проект - част „Архитектурна“, 160/165;

- Работен проект - част „ПБЗ“, 160/166;

Изграждане на мълниезащитни уредби. Мълниезащитна уредба на сграда "СЦБ" на промплощадката в с.Трояново

- Работен проект - част „Електро“, 160/167

- Работен проект - част „Пожарна безопасност“, 160/168

- Работен проект - част „Архитектурна“, 160/169;

- Работен проект - част „ПБЗ“, 160/170;

3. Категория на строежа: отделни видове СМР.

4. Изисквания към изпълнението на строителството – съгласно горесъгласитираните проекти

Всички строителните материали трябва да отговарят на изискванията на действащите Български държавни стандарти, на изискванията на инвестиционните проекти, БДС, ЕН или, ако са внос, да бъдат одобрени за ползване на територията на Република България и да са с качество, отговарящо на гаранционните условия. Не се допуска изпълнение с нестандартни материали.

5. Качеството на изпълнението на отделните видове работи – съгласно нормативната база, която урежда изпълнението на строителния процес.

Всички документи в процеса на строителство се изготвят съгласно указанията на Възложителя, и в съответствие с действащата нормативна уредба по регионално развитие, устройство на територията, геодезия, картография и кадастър, проектиране, изпълнение и контрол на строителството.

6. Качеството на материалите за строителния процес - При отчитане на извършените СМР, Изпълнителят е длъжен да представя документи удостоверяващи качеството и произхода на влаганите материали – гаранционни карти на български език за вложените съоръжения, сертификати за качеството и декларации за съответствие на материалите и съоръженията, в съответствие със Закон за техническите изисквания към продуктите, Наредба за съществените изисквания и оценяване съответствието на строителните продукти, Наредба за съществените изисквания и оценяване съответствието на електрически съоръжения, ~~предназначени за използване в определени граници на напрежението и Наредба за маркировката за съответствие със съществените изисквания към продуктите и да отговарят на всички европейски стандарти и изисквания.~~

7. Изисквания към документацията съпровождаща изпълнението на поръчката и документи, които участникът следва да представи при изпълнение на дейностите:

Участниците трябва да разработят офертите си въз основа на предоставените от Възложителя проекти.

При извършване на строителството се съставят всички необходими протоколи от Наредба №3 за съставяне на актове и протоколи по време на строителството към ЗУТ и

- Необходимо е да бъдат коректно отразени технико-икономическите показатели, с които са формирани единичните цени, подробно описани в приложение, както следва: посочване на нормативни документи за ценообразуване на СМР; часова ставка в лв./час за различните специалности и степени труд; % допълнителни разходи в/у труд; цени на машиносмени на механизацията, с която ще се работи; % допълнителни разходи в/у механизацията; % доставно складови разходи в/у цени на материали, доставка на Изпълнителя; % печалба; подробна спецификация на материалите, доставка на Изпълнителя; Списък на използваните машини и ценоразпис на машиносмените; Списък на използваните цени на труда за различните специалности и степени

- Всеки участник следва да е запознат, че евентуални претенции за утежнени условия, временно строителство, превоз работници и др., които биха възникнали по време на изпълнението на СМР, няма да се разглеждат допълнително и следва да се включат в офертната цена.

- Счита се, че Изпълнителят е проверил и разгледал обекта и околната среда, и е получил задоволителна представа за характера на терена преди да представи своето предложение. Също така се приема, че той е взел под внимание формата и естеството на обекта, обема и естеството на работата и необходимите материали за завършване на строителството, средствата за комуникация и достъпа до обекта и помещенията, от които може да има нужда, и че в общи линии е получил цялата необходима информация относно рисковете, извънредните обстоятелства и всички други условия, които са от значение за неговото предложение.

- Ако въпреки горното условие, по време на изпълнение на строителството Изпълнителят се натъкне на изкуствени пречки или физически условия, които не биха могли да бъдат обосновано предвидени предварително, тези СМР са тип непредвидени СМР - в рамките на КСС (10%). Непредвидени разходи за строителни и монтажни работи са разходите, свързани с увеличаване на заложените количества строителни и монтажни работи и/или добавяне на нови количества или видове строителни и монтажни работи, които към момента на разработване и одобряване на технически или работен инвестиционен проект обективно не са могли да бъдат предвидени, но при изпълнение на дейностите са обективно необходими за въвеждане на обекта в експлоатация. Разходите, които биха могли да бъдат верифицирани като непредвидени, следва да отговарят на следните условия:

✓ промяната е възникнала поради искания и заповеди на Възложителя и/или Проектанта, записани в Заповедната книга на обекта;

✓ същата се удостоверява с протокол подписан от всяка от страните в строителния процес на конкретния обект (проектант по съответната част, строител, представители на Възложителя, и др.). Документите задължително следва да бъдат придружени със становище на авторския надзор (Възложителя, проектанта/проектантите по съответните части), придружен с подробни ведомости;

✓ ценообразуването на допълнителните СМР става с икономическите показатели на действащия договор;

✓ за непредвидени разходи, превишаващи одобрените по договора възложителят не осигурява заплащане и те представляват поет риск от изпълнителя и са за негова сметка.

- Видовете работи, предвидени за изпълнение от Изпълнителя, а изпълнени от Възложителя ще се приспадат от общата стойност по единични цени и показатели на настоящата стойностна сметка.

- Приемането на извършената работа по количество и качество да се извършва в края на съответния месец. Ежемесечните двустранни протоколи за отчитане на извършените видове строително-монтажни работи се представят за фактуриране и разплащане, само и единствено като приложения на „СМЕТКА-ОПИС“ (образец на Възложителя) и се представя в минимум три еднообразни екземпляра.

- За недостатъци или появили се дефекти при изпълнението на извършената дейност се съставя констативен протокол.

- Изпълнението на предмета на процедурата е по съгласуван график за всяка от позициите, който Изпълнителят се задължава да спазва. Изпълнителят има право да поиска удължаване на срока за изпълнение на СМР само и единствено, ако по време на работа са се появили увеличен обем на проектните или нови видове СМР, които обективно водят до удължаване, друга причина като нареждане за спиране, археологически находки, подземни води; изключително неблагоприятни климатични отклонения; други специални обстоятелства, които могат да настъпят и които не се дължат на пропуск или на нарушаване на договора от страна на Изпълнителя или които не могат да се вменят като негова отговорност. Размерът на удължаването ще се определи след консултации между Възложителя и Изпълнителя.

- Изпълнителят ще изработва и ще предостави с Констативния акт обр. 15 на Възложителя ексекутивна документация на строежа, съдържаща пълен комплект чертежи за действително извършените строителни и монтажни работи отразяваща несъществените отклонения от одобрените проекти, допуснати в хода на изпълнение на строителството.

- Фактура

8. Инструкции, правилници, наредби и други нормативни документи, които участникът следва да спазва при изпълнение на дейностите

- Наредба № 2/22.03.2004г. за минималните изисквания за здравословни и безопасни условия на труд при извършване на строителни и монтажни работи;

- Наредба №7/ 23.09.1999 г. за минимални изисквания за здравословни и безопасни условия на труд на работните места и при използване на работното оборудване;

- Закон за здравословни и безопасни условия на труд;

- Наредба №3/31.07.2003 г. за съставяне на актове и протоколи по време на строителството;

- Наредба № 13—1971/29.10.2009г. за строително-техническите правила и норми за осигуряване на безопасност при пожар, актуализирана към 01.12.2014г.;
- Наредба № 8121з-647/01.10.2014г. за правилата и нормите за пожарна безопасност при експлоатация на обектите ;
- Наредба № РД-02-20-1/05.02.2015г. за условията и реда на влагане на строителните продукти в строежите на Република България
- Наредба № РД -07/8 от 20.12.2008 г. за минимални изисквания за знаци и сигнали за безопасност и/или здраве при работа.
- Техническите изисквания на Инвестиционния проект;
- Други приложими, действащи в Република България нормативни документи;
- Закон за техническите изисквания към продуктите
- Наредба за съществените изисквания и оценяване съответствието на електрически съоръжения, предназначени за използване в определени граници на напрежението
- Наредба за маркировката за съответствие със съществените изисквания към продуктите

9. Гаранционен срок, условия на гаранцията

- на изпълнените видове работи - 8 години, в съответствие с минималния гаранционен срок определен в чл.20, ал.4, т.7 от Наредба №2 от ЗУТ за въвеждане в експлоатация на строежите.
- на доставените материали – за срок не по-кратък от гаранционния срок предлаган от Производителя, удостоверен с подходящ документ (например: гаранционна карта).

10. Срок за изпълнение.

Срокът за строителството на всеки конкретен подобект ще се определя индивидуално, но не повече от 30 календарни дни. Датата, от която ще започне да се отчита времетраенето е датата на съставяне и подписване на Протокол обр.2 за откриване на строителна площадка и определяне на строителна линия/ниво за всеки конкретен подобект (протокол за откриване на строителната площадка и определяне на строителна линия и ниво), съгласно чл. 157(1) от ЗУТ (Приложение №2 към чл.7, ал.3, т.2 от Наредба №3 за съставяне на актове и протоколи по време на строителството). Датата, на която изтича времетраенето се счита датата на съставяне на Констативен акт обр.15. Дейностите ще се извършват по предложения от изпълнителя линеен график в конкретната поръчка, образец на възложителя.

Общият срок на договора е до 6 календарни месеца от подписване на Протокол обр.2 за откриване на строителна площадка и определяне на строителна линия/ниво за първия подобект.

Изпълнителят ще предостави за одобрение на Възложителя график в предписаните от Възложителя гранични срокове за извършването на Работите за всеки конкретен подобект.

Ако по мнение на Възложителя действителният напредък на Работите не отговаря на одобрения график, Изпълнителят по всяко време ще бъде длъжен да представи при поискване от Възложителя преработена програма, в която са показани измененията, необходими за завършването на Работите в определения договорен срок.

Изпълнителят има право да поиска удължаване на срока за изпълнение на СМР само и единствено, ако по време на работа са се появили увеличен обем на проектните или нови видове СМР, които обективно водят до удължаване, друга причина като нареждане за спиране, археологически находки, подземни води; изключително неблагоприятни климатични отклонения; други специални обстоятелства, които могат да настъпят и които не се дължат на пропуск или на нарушаване на договора от страна на Изпълнителя, или които не могат да се вменят като негова отговорност. Размерът на удължаването ще се определи след консултации между Възложителя и Изпълнителя.

11. Други изисквания:

Почистването на подобекта от строителни отпадъци, както междинното, така и окончателното се извършва от и за сметка на Изпълнителя и не се заплаща извън работите, предвидени в приложението за видовете и количества СМР.

**КСС, проекти, схеми и др. са неразделна част от настоящата техническа спецификация*

ИЗГОТВИЛ:

Живко Желев

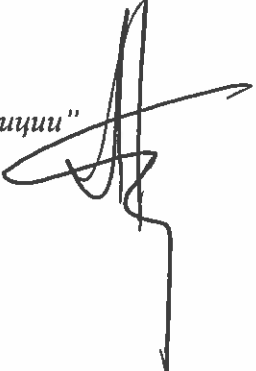
Р-л звено „Инвеститорски контрол”



СЪГЛАСУВАЛ:

Леонид Ганозлиев

Р-л отдел „Инвестиции”



КОЛИЧЕСТВЕННО-СТОЙНОСТНА СМЕТКА

"Изграждане на мълниезащитни уредби на територията на рудник "Трояново-1"

Поз. №	НАИМЕНОВАНИЕ	мярка	К-во	СМР		в т.ч. материали	
				Ед. цена	Стойност	Ед. цена	Стойност
А. РП 160/153 МЪЛНИЕЗАЩИТНА УРЕДБА НА СГРАДА "КОНТАКТНА МРЕЖА" НА ПРОМПЛОЩАДКАТА В С. ТРОЯНОВО							
1	РАЗКЪРТВАНЕ И ВЪЗСТАНОВЯВАНЕ НА ТРОТОАРНА НАСТИЛКА	м2	17.50				
2	ПОЛАГАНЕ В ГОТОВ ИЗКОП ШИНА ПОЛИНКОВАНА 40/4ММ	м	35.00				
3	НАПРАВА ИЗКОП С ЗАРИВАНЕ И ТРАМБОВАНЕ 3 КАТ 0,8Х0,4	м	35.00				
4	ДОСТАВКА И М-Ж КОНТРОЛНА КУТИЯ ЗА ОТКРИТ МОНТАЖ "МЪЛНИЕЗАЩИТА"	бр.	5.00				
5	НАПРАВА НА ЕЛ. ЗАВАРКА	бр.	5.00				
6	ДОСТАВКА И ПОЛАГАНЕ ПРОВОДНИК ТИП АЛМgSi 0.5 ф8мм	м	196.00				
7	Д-КА И М-Ж КЛИПС ЗА ПРОВ ф8 НЕРЪЖД. СТОМАНА К-Т РОЗЕТКА, ВИНТ И ДЮБЕЛ ф8мм	бр.	115.00				
8	ДОСТАВКА И МОНТАЖ МУЛТИКЛЕМА ОТ НЕРЪЖД. СТОМАНА ф8/ф8мм	бр.	14.00				
9	Д-КА И М-Ж АЛ ДВОЙНА КЛЕМА ЗА ПРИСЪЕД. ПРОВОДНИК ф8 и РЪБ НА УЛУКА	бр.	5.00				
10	Д-КА И М-Ж УНИВЕРСАЛНА СКОБА ЗА ТЕЛ ф8 КЪМ ВОДОСТ. ТРЪБА ф80-120 СТОМ. ПОЦ.	бр.	14.00				
11	ИЗМЕРВАНЕ СЪПРОТИВЛЕНИЕ НА КОНТУР ОТ ЗАЩИТНО ЗАЗЕМЛЕНИЕ /16р.8ч.ч./	ч.ч.	8.00				
12	ИЗМЕРВАНЕ СЪПРОТИВЛЕНИЕ НА ТОЧКА ОТ ЗАЩИТНОТО ЗАЗЕМЛЕНИЕ /16р.4ч.ч./	ч.ч.	20.00				
А. РП 160/153 МЪЛНИЕЗАЩИТНА УРЕДБА НА СГРАДА "КОНТАКТНА МРЕЖА" НА ПРОМПЛОЩАДКАТА В С. ТРОЯНОВО							
В. РП 160/167 МЪЛНИЕЗАЩИТНА УРЕДБА НА СГРАДА "СЦБ" НА ПРОМПЛОЩАДКАТА В С. ТРОЯНОВО							
1	РАЗКЪРТВАНЕ И ВЪЗСТАНОВЯВАНЕ НА ТРОТОАРНА НАСТИЛКА	м2	10.50				
2	ПОЛАГАНЕ В ГОТОВ ИЗКОП ШИНА ПОЦИНКОВАНА 40/4ММ	м	25.00				
3	НАПРАВА ИЗКОП С ЗАРИВАНЕ И ТРАМБОВАНЕ 3 КАТ 0,8Х0,4	м	25.00				
4	ДОСТАВКА И М-Ж КОНТРОЛНА КУТИЯ ЗА ОТКРИТ МОНТАЖ "МЪЛНИЕЗАЩИТА"	бр.	3.00				
5	НАПРАВА НА ЕЛ. ЗАВАРКА	бр.	3.00				
6	ДОСТАВКА И ПОЛАГАНЕ ПРОВОДНИК ТИП АЛМgSi 0.5 ф8мм	м	60.00				
7	Д-КА И М-Ж ДЪРЖАЧ /КЛИПС/ ф8 ОТ НЕРЪЖД. СТОМАНА ЗА ШИСТОВИ ПОКРИВИ	бр.	28.00				

Количествата и видовете СМР са съгласувани
с изпълняващия инвеститорски контрол на обекта:
Д-р инж. Димитър Цонев - по част ЕЛ



Поз. №	НАИМЕНОВАНИЕ	марка	К-во	СМР		в т.ч. материали	
				Ед. цена	Стойност	Ед. цена	Стойност
8	ДОСТАВКА И МОНТАЖ МУЛТИКЛЕМА ОТ НЕРЪЖД. СТОМАНА Ф8/Ф8ММ	бр.	8.00				
9	Д-КА И М-Ж НОСЕЩ БЛОК ЗА ПРОВОДНИК ЗА ПЛОСЪК ПОКРИВ	бр.	7.00				
10	Д-КА И М-Ж ФАЛЦОВА КЛЕМА ДВОЙНА СВЪРЗВАНЕ КЪМ ЛАМАРИНА ОБХВАТ 1-5ММ	бр.	5.00				
11	ДОСТАВКА И МОНТАЖ ДЪРЖАЧИ ЗА ФАСАДА, AL	бр.	9.00				
12	ДОСТАВКА И МОНТАЖ ДЪРЖАЧИ ЗА ШИНА 40/4ММ	бр.	3.00				
13	Д-КА И М-Ж ЗАЗЕМИТЕЛНИ КОЛОВЕ Ф20/1500 ОТ ПОЦИНКОВАНА СТОМАНА	бр.	9.00				
14	ДОСТАВКА И МОНТАЖ ЛЕНТА ЗА КОРОЗИОННА ЗАЩИТА	бр.	1.00				
15	ИЗМЕРВАНЕ СЪПРОТИВЛЕНИЕ НА КОНТУР ОТ ЗАЩИТНО ЗАЗЕМЛЕНИЕ /16р.8ч.ч./	ч.ч.	8.00				
16	ИЗМЕРВАНЕ СЪПРОТИВЛЕНИЕ НА ТОЧКА ОТ ЗАЩИТНОТО ЗАЗЕМЛЕНИЕ /16р.4ч.ч./	ч.ч.	12.00				
В. РП 160/167 МЪЛНИЕЗАЩИТНА УРЕДБА НА СГРАДА "СЦБ" НА ПРОМПЛОЩАДКАТА В С. ТРОЯНОВО							
С. РП 160/163 МЪЛНИЕЗАЩИТНА УРЕДБА НА СГРАДА "ВЕРИЖНИ МАШИНИ" НА ПРОМПЛОЩАДКАТА В С. ТРОЯНОВО							
1	РАЗКЪРТВАНЕ И ВЪЗСТАНОВЯВАНЕ НА ТРОТОАРНА НАСТИЛКА	М2	31.50				
2	ПОЛАГАНЕ В ГОТОВ ИЗКОП ШИНА ПОЦИНКОВАНА 40/4ММ	М	65.00				
3	НАПРАВА ИЗКОП С ЗАРИВАНЕ И ТРАМБОВАНЕ 3 КАТ 0,8Х0,4	М	65.00				
4	ДОСТАВКА И М-Ж КОНТРОЛНА КУТИЯ ЗА ОТКРИТ МОНТАЖ "МЪЛНИЕЗАЩИТА"	бр.	9.00				
5	НАПРАВА НА ЕЛ. ЗАВАРКА	бр.	12.00				
6	ДОСТАВКА И ПОЛАГАНЕ ПРОВОДНИК ТИП ALMgSi 0.5 Ф8ММ	М	430.00				
7	Д-КА И М-Ж КЛИПС ЗА ПРОВ Ф8 НЕРЪЖД. СТОМАНА К-Т РОЗЕТКА, ВИНТ И ДЮБЕЛ Ф8ММ	бр.	245.00				
8	ДОСТАВКА И МОНТАЖ МУЛТИКЛЕМА ОТ НЕРЪЖД. СТОМАНА Ф8/Ф8ММ	бр.	41.00				
9	Д-КА И М-Ж БЕТОННА ОСНОВА 12КГ МРАЗОУСТ. БЕТОН 300/300/60ММ; ВТУЛКА М10	бр.	9.00				
10	Д-КА И М-Ж БЕТОННА ОСНОВА 16КГ МРАЗОУСТ. БЕТОН ВЪН.Ф380ММ; ВТУЛКА М16	бр.	2.00				
11	Д-КА И М-Ж МЪЛНИЕПРИЕМЕН ПРЪТ Ф10/750ММ С ВЪНШ. РЕЗБА М10, AL	бр.	9.00				
12	Д-КА И М-Ж МЪЛНИЕПРИЕМЕН ПРЪТ Ф16/Ф10/1500ММ С РЕЗБА М16, AL	бр.	1.00				
13	Д-КА И М-Ж МЪЛНИЕПРИЕМЕН ПРЪТ Ф16/Ф10/3000ММ С РЕЗБА М16, AL	бр.	1.00				
14	Д-КА И М-Ж НА ВОДОСТОЧНА ТРЪБА ПОЦИНКОВАНА ПО БЕТОНОВА К-ЦИЯ	М	5.00				
15	ИЗМЕРВАНЕ СЪПРОТИВЛЕНИЕ НА КОНТУР ОТ ЗАЩИТНО ЗАЗЕМЛЕНИЕ /16р.8ч.ч./	ч.ч.	8.00				
16	ИЗМЕРВАНЕ СЪПРОТИВЛЕНИЕ НА ТОЧКА ОТ ЗАЩИТНОТО ЗАЗЕМЛЕНИЕ /16р.4ч.ч./	ч.ч.	45.00				
С. РП 160/163 МЪЛНИЕЗАЩИТНА УРЕДБА НА СГРАДА "ВЕРИЖНИ МАШИНИ" НА ПРОМПЛОЩАДКАТА В С. ТРОЯНОВО							
Д. РП 160/160 МЪЛНИЕЗАЩИТНА УРЕДБА НА СГРАДА БРЪ-МЕХ. ЧАСТ НА ПРОМПЛОЩАДКАТА В С. ТРОЯНОВО							
1	РАЗКЪРТВАНЕ И ВЪЗСТАНОВЯВАНЕ НА ТРОТОАРНА НАСТИЛКА	М2	25.00				

количествата и видовете СМР са съгласувани
с изпълняващия инвеститорски контрол на обекта
д-р инж. Димитър Цонев - по част ЕЛ

Поз. №	НАИМЕНОВАНИЕ	марка	К-во	СМР		в т.ч. материали	
				Ед. цена	Стойност	Ед. цена	Стойност
2	ПОЛАГАНЕ В ГОТОВ ИЗКОП ШИНА ПОЦИНКОВАНА 40/4ММ	М	50.00				
3	НАПРАВА ИЗКОП С ЗАРИВАНЕ И ТРАМБОВАНЕ 3 КАТ 0,8X0,4	М	50.00				
4	ДОСТАВКА И М-Ж КОНТРОЛНА КУТИЯ ЗА ОТКРИТ МОНТАЖ "МЪЛНИЕЗАЩИТА"	БР.	7.00				
5	НАПРАВА НА ЕЛ. ЗАВАРКА	БР.	7.00				
6	ДОСТАВКА И ПОЛАГАНЕ ПРОВОДНИК ТИП ALMgSi 0.5 Ф8ММ	М	326.00				
7	Д-КА И М-Ж КЛИПС НЕРЪЖД. Ф8ММ С МЕТАЛНА ОСНОВА С РОЗЕТКА И ВИНТ	БР.	176.00				
8	ДОСТАВКА И МОНТАЖ МУЛТИКЛЕМА ОТ НЕРЪЖД. СТОМАНА Ф8/Ф8ММ	БР.	40.00				
9	Д-КА И М-Ж АЛ ДВОЙНА КЛЕМА ЗА ПРИСЪЕД. ПРОВОДНИК Ф8 И РЪБ НА УЛУКА	БР.	12.00				
10	ДОСТАВКА И МОНТАЖ МЪЛНИЕПРИЕМЕН ПРЪТ Ф16/Ф10/2000ММ	БР.	5.00				
11	Д-КА И М-Ж НА СКАТЕН ПОКРИВ НА ДЪРЖАЧ ЗА ПРЪТ Ф16Ф10/2000, ВЪЗМ. РЕГ. НА БЪГЛА	БР.	5.00				
12	ИЗМЕРВАНЕ СЪПРОТИВЛЕНИЕ НА КОНТУР ОТ ЗАЩИТНО ЗАЗЕМЛЕНИЕ /16р.8ч.ч./	Ч.Ч.	8.00				
13	ИЗМЕРВАНЕ СЪПРОТИВЛЕНИЕ НА ТОЧКА ОТ ЗАЩИТНОТО ЗАЗЕМЛЕНИЕ /16р.4ч.ч./	Ч.Ч.	28.00				
Д. РП 160/160 МЪЛНИЕЗАЩИТНА УРЕДБА НА СГРАДА БРБ-МЕХ. ЧАСТ НА ПРОМПЛОЩАДКАТА В С. ТРОЯНОВО							
Е. РП 160/155 МЪЛНИЕЗАЩИТНА У-БА НА СГРАДА БРБ-ЕЛ., БРБ-МЕХ. ЧАСТ И НАЗНАЧЕНИЕ КЪМ ЖП ТРАНСПОРТ НА ПРОМПЛОЩАДКАТА В С. ТРОЯНОВО							
1	РАЗКЪРТВАНЕ И ВЪЗСТАНОВЯВАНЕ НА ТРОТОАРНА НАСТИЛКА	М2	14.00				
2	ПОЛАГАНЕ В ГОТОВ ИЗКОП ШИНА ПОЦИНКОВАНА 40/4ММ	М	28.00				
3	НАПРАВА ИЗКОП С ЗАРИВАНЕ И ТРАМБОВАНЕ 3 КАТ 0,8X0,4	М	28.00				
4	ДОСТАВКА И М-Ж КОНТРОЛНА КУТИЯ ЗА ОТКРИТ МОНТАЖ "МЪЛНИЕЗАЩИТА"	БР.	4.00				
5	НАПРАВА НА ЕЛ. ЗАВАРКА	БР.	4.00				
6	ДОСТАВКА И ПОЛАГАНЕ ПРОВОДНИК ТИП ALMgSi 0.5 Ф8ММ	М	130.00				
7	Д-КА И М-Ж КЛИПС НЕРЪЖД. Ф8ММ С МЕТАЛНА ОСНОВА С РОЗЕТКА И ВИНТ	БР.	79.00				
8	ДОСТАВКА И МОНТАЖ МУЛТИКЛЕМА ОТ НЕРЪЖД. СТОМАНА Ф8/Ф8ММ	БР.	13.00				
9	Д-КА И М-Ж АЛ ДВОЙНА КЛЕМА ЗА ПРИСЪЕД. ПРОВОДНИК Ф8 И РЪБ НА УЛУКА	БР.	6.00				
10	ДОСТАВКА И МОНТАЖ МЪЛНИЕПРИЕМЕН ПРЪТ Ф16/Ф10/2000ММ	БР.	1.00				
11	Д-КА И М-Ж НА СКАТЕН ПОКРИВ НА ДЪРЖАЧ ЗА ПРЪТ Ф16Ф10/2000, ВЪЗМ. РЕГ. НА БЪГЛА	БР.	1.00				
12	ИЗМЕРВАНЕ СЪПРОТИВЛЕНИЕ НА КОНТУР ОТ ЗАЩИТНО ЗАЗЕМЛЕНИЕ /16р.8ч.ч./	Ч.Ч.	8.00				
13	ИЗМЕРВАНЕ СЪПРОТИВЛЕНИЕ НА ТОЧКА ОТ ЗАЩИТНОТО ЗАЗЕМЛЕНИЕ /16р.4ч.ч./	Ч.Ч.	16.00				
Е. РП 160/155 МЪЛНИЕЗАЩИТНА У-БА НА СГРАДА БРБ-ЕЛ., БРБ-МЕХ. ЧАСТ И НАЗНАЧЕНИЕ КЪМ ЖП ТРАНСПОРТ НА ПРОМПЛОЩАДКАТА В С. ТРОЯНОВО							


количествата и видовете СМР са съгласувани
с изпълняващия инвеститорски контрол на обекта.
д-р инж. Димитър Цонев - по част ЕЛ



Поз. №	НАИМЕНОВАНИЕ	марка	К-во	СМР		в т.ч. материали	
				Ед. цена	Стойност	Ед. цена	Стойност
	Г. РП 160/119 МЪЛНИЕЗАЩИТНА УРЕДБА НА БЛ.69 В ЗЕМЛИЩЕТО НА С. ТРОЯНОВО						
1	РАЗКЪРТВАНЕ И ВЪЗСТАНОВЯВАНЕ НА ТРОТОАРНА НАСТИЛКА						
2	ПОЛАГАНЕ В ГОТОВ ИЗКОП ШИНА ПОЦИНКОВАНА 40/4ММ	М2	18.00				
3	НАПРАВА ИЗКОП С ЗАРИВАНЕ И ТРАМБОВАНЕ 3 КАТ 0,8Х0,4	М	25.00				
4	НАБИВАНЕ СТОМ. ПОЦ. ТРЪБА 2 1/2" - 3М НА 0.8М ПОД ОКОЛНИЯ ТЕРЕН-ЗБР.	М	25.00				
5	ДОСТАВКА И М-Ж КОНТРОЛНА КУТИЯ ЗА ОТКРИТ МОНТАЖ "МЪЛНИЕЗАЩИТА"	БР.	3.00				
6	НАПРАВА НА ЕЛ. ЗАВАРКА	БР.	3.00				
7	ДОСТАВКА И ПОЛАГАНЕ ПРОВОДНИК ТИП ALMgSi 0.5 Ф8ММ	БР.	3.00				
8	Д-КА И ПОЛАГАНЕ ТРЪБИ СТОМАНЕНОПОЦИНКОВАНИ 1/2" ПО СТЕНА	М	105.00				
9	Д-КА И ИЗТЕГЛЯНЕ В ТРЪБА ПРОВОДНИК ТИП ALMgSi 0.5 Ф8ММ С ОБВИВКА	М	48.00				
10	ДОСТАВКА И ПОЛАГАНЕ ТРЪБИ СТОМАНЕНОПОЦИНКОВАНИ 2" ПО СТЕНА	М	48.00				
11	Д-КА И ИЗТЕГЛЯНЕ ПОЦИНКОВАНА ШИНА 40/4ММ В СТОМ. ПОЦИНКОВАНА ТРЪБА 2"	М	6.00				
12	Д-КА И М-Ж КЛИПС НЕРЪЖД. Ф8ММ С МЕТАЛНА ОСНОВА С РОЗЕТКА И ВИНТ	М	6.00				
13	ДОСТАВКА И МОНТАЖ МУЛТИКЛЕМА ОТ НЕРЪЖД. СТОМАНА Ф8/Ф8ММ	БР.	80.00				
14	Д-КА И М-Ж ДЪРЖАЧ ОТ НЕРЪЖД. СТОМАНА ЗА СТОМ. ПОЦИНКОВАНА ТРЪБА 1/2"	БР.	19.00				
15	Д-КА И М-Ж ДЪРЖАЧ ОТ НЕРЪЖД. СТОМАНА ЗА СТОМ. ПОЦИНКОВАНА ТРЪБА 2"	БР.	24.00				
16	ИЗМЕРВАНЕ СЪПРОТИВЛЕНИЕ НА КОНТУР ОТ ЗАЩИТНО ЗАЗЕМЛЕНИЕ /16р.8ч.ч./	БР.	6.00				
17	ИЗМЕРВАНЕ СЪПРОТИВЛЕНИЕ НА ТОЧКА ОТ ЗАЩИТНОТО ЗАЗЕМЛЕНИЕ /16р.4ч.ч./	Ч.Ч.	8.00				
	Г. РП 160/119 МЪЛНИЕЗАЩИТНА УРЕДБА НА БЛ.69 В ЗЕМЛИЩЕТО НА С. ТРОЯНОВО	Ч.Ч.	12.00				
	Г. РП 160/121 МЪЛНИЕЗАЩИТНА УРЕДБА НА БЛ.70 В ЗЕМЛИЩЕТО НА С. ТРОЯНОВО						
1	РАЗКЪРТВАНЕ И ВЪЗСТАНОВЯВАНЕ НА ТРОТОАРНА НАСТИЛКА						
2	ПОЛАГАНЕ В ГОТОВ ИЗКОП ШИНА ПОЦИНКОВАНА 40/4ММ	М2	18.00				
3	НАПРАВА ИЗКОП С ЗАРИВАНЕ И ТРАМБОВАНЕ 3 КАТ 0,8Х0,4	М	25.00				
4	НАБИВАНЕ СТОМ. ПОЦ. ТРЪБА 2 1/2" - 3М НА 0.8М ПОД ОКОЛНИЯ ТЕРЕН-ЗБР.	М	25.00				
5	ДОСТАВКА И М-Ж КОНТРОЛНА КУТИЯ ЗА ОТКРИТ МОНТАЖ "МЪЛНИЕЗАЩИТА"	БР.	3.00				
6	НАПРАВА НА ЕЛ. ЗАВАРКА	БР.	3.00				
7	ДОСТАВКА И ПОЛАГАНЕ ПРОВОДНИК ТИП ALMgSi 0.5 Ф8ММ	БР.	3.00				
8	Д-КА И ПОЛАГАНЕ ТРЪБИ СТОМАНЕНОПОЦИНКОВАНИ 1/2" ПО СТЕНА	М	105.00				
9	Д-КА И ИЗТЕГЛЯНЕ В ТРЪБА ПРОВОДНИК ТИП ALMgSi 0.5 Ф8ММ С ОБВИВКА	М	48.00				
10	ДОСТАВКА И ПОЛАГАНЕ ТРЪБИ СТОМАНЕНОПОЦИНКОВАНИ 2" ПО СТЕНА	М	48.00				
11	Д-КА И ИЗТЕГЛЯНЕ ПОЦИНКОВАНА ШИНА 40/4ММ В СТОМ. ПОЦИНКОВАНА ТРЪБА 2"	М	6.00				
12	Д-КА И М-Ж КЛИПС НЕРЪЖД. Ф8ММ С МЕТАЛНА ОСНОВА С РОЗЕТКА И ВИНТ	М	6.00				
		БР.	80.00				

количествата и видовете СМР са съгласувани
с изпълняващия инвеститорски контрол
д-р инж. Димитър Цонев - по част ЕЛ

Поз. №	НАИМЕНОВАНИЕ	марка	К-во	СМР		в т.ч. материали	
				Ед. цена	Стойност	Ед. цена	Стойност
13	ДОСТАВКА И МОНТАЖ МУЛТИКЛЕМА ОТ НЕРЪЖД. СТОМАНА Ф8/Ф8ММ	бр.	19.00				
14	Д-КА И М-Ж ДЪРЖАЧ ОТ НЕРЪЖД. СТОМАНА ЗА СТОМ. ПОЦИНКОВАНА ТРЪБА 1/2"	бр.	24.00				
15	Д-КА И М-Ж ДЪРЖАЧ ОТ НЕРЪЖД. СТОМАНА ЗА СТОМ. ПОЦИНКОВАНА ТРЪБА 2"	бр.	6.00				
16	ИЗМЕРВАНЕ СЪПРОТИВЛЕНИЕ НА КОНТУР ОТ ЗАЩИТНО ЗАЗЕМЛЕНИЕ /16р.8ч.ч./	ч.ч.	8.00				
17	ИЗМЕРВАНЕ СЪПРОТИВЛЕНИЕ НА ТОЧКА ОТ ЗАЩИТНОТО ЗАЗЕМЛЕНИЕ /16р.4ч.ч./	ч.ч.	12.00				
	Г. РП 160/121 МЪЛНИЕЗАЩИТНА УРЕДБА НА БЛ.70 В ЗЕМЛИЩЕТО НА С. ТРОЯНОВО						
	Н. РП 160/127 МЪЛНИЕЗАЩИТНА УРЕДБА НА СГРАДА "БЕЛИТЕ БРЕЗИ" В ЗЕМЛИЩЕТО НА С. ТРОЯНОВО						
1	РАЗКЪРТВАНЕ И ВЪЗСТАНОВЯВАНЕ НА ТРОТОАРНА НАСТИЛКА	м2	18.00				
2	ПОЛАГАНЕ В ГОТОВ ИЗКОП ШИНА ПОЦИНКОВАНА 40/4ММ	м	25.00				
3	НАПРАВА ИЗКОП С ЗАРИВАНЕ И ТРАМБОВАНЕ 3 КАТ 0,8Х0,4	м	25.00				
4	НАБИВАНЕ СТОМ. ПОЦ. ТРЪБА 2 1/2" - 3М НА 0.8М ПОД ОКОЛНИЯ ТЕРЕН-ЗБР.	бр.	4.00				
5	ДОСТАВКА И М-Ж КОНТРОЛНА КУТИЯ ЗА ОТКРИТ МОНТАЖ "МЪЛНИЕЗАЩИТА"	бр.	4.00				
6	НАПРАВА НА ЕЛ. ЗАВАРКА	бр.	4.00				
7	ДОСТАВКА И ПОЛАГАНЕ ПРОВОДНИК ТИП А1МgSi 0.5 Ф8ММ	м	88.00				
8	Д-КА И ПОЛАГАНЕ ТРЪБИ СТОМАНОПОЦИНКОВАНИ 1/2" ПО СТЕНА	м	14.00				
9	Д-КА И ИЗТЕГЛЯНЕ В ТРЪБА ПРОВОДНИК ТИП А1МgSi 0.5 Ф8ММ С ОБВИВКА	м	14.00				
10	ДОСТАВКА И ПОЛАГАНЕ ТРЪБИ СТОМАНОПОЦИНКОВАНИ 2" ПО СТЕНА	м	8.00				
11	Д-КА И ИЗТЕГЛЯНЕ ПОЦИНКОВАНА ШИНА 40/4ММ В СТОМ. ПОЦИНКОВАНА ТРЪБА 2"	м	8.00				
12	Д-КА И М-Ж КЛИПС НЕРЪЖД. Ф8ММ С МЕТАЛНА ОСНОВА С РОЗЕТКА И ВИНТ	бр.	70.00				
13	ДОСТАВКА И МОНТАЖ МУЛТИКЛЕМА ОТ НЕРЪЖД. СТОМАНА Ф8/Ф8ММ	бр.	10.00				
14	Д-КА И М-Ж ДЪРЖАЧ ОТ НЕРЪЖД. СТОМАНА ЗА СТОМ. ПОЦИНКОВАНА ТРЪБА 1/2"	бр.	8.00				
15	Д-КА И М-Ж ДЪРЖАЧ ОТ НЕРЪЖД. СТОМАНА ЗА СТОМ. ПОЦИНКОВАНА ТРЪБА 2"	бр.	8.00				
16	ИЗМЕРВАНЕ СЪПРОТИВЛЕНИЕ НА КОНТУР ОТ ЗАЩИТНО ЗАЗЕМЛЕНИЕ /16р.8ч.ч./	ч.ч.	8.00				
17	ИЗМЕРВАНЕ СЪПРОТИВЛЕНИЕ НА ТОЧКА ОТ ЗАЩИТНОТО ЗАЗЕМЛЕНИЕ /16р.4ч.ч./	ч.ч.	16.00				
	Н. РП 160/127 МЪЛНИЕЗАЩИТНА УРЕДБА НА СГРАДА "БЕЛИТЕ БРЕЗИ" В ЗЕМЛИЩЕТО НА С. ТРОЯНОВО						
	Г. РП 160/147 МЪЛНИЕЗАЩИТНА УРЕДБА НА БИТОВА СГРАДА КЪМ У-К "АВТОТРАНСПОРТ"						
1	РАЗКЪРТВАНЕ И ВЪЗСТАНОВЯВАНЕ НА ТРОТОАРНА НАСТИЛКА	м2	7.00				
2	ПОЛАГАНЕ В ГОТОВ ИЗКОП ШИНА ПОЦИНКОВАНА 40/4ММ	м	14.00				
3	НАПРАВА ИЗКОП С ЗАРИВАНЕ И ТРАМБОВАНЕ 3 КАТ 0,8Х0,4	м	14.00				
4	ДОСТАВКА И М-Ж КОНТРОЛНА КУТИЯ ЗА ОТКРИТ МОНТАЖ "МЪЛНИЕЗАЩИТА"	бр.	2.00				
5	НАПРАВА НА ЕЛ. ЗАВАРКА	бр.	2.00				

количествата и видовете СМР са съгласувани
с изпълняващия инвеститорски контрол на обекта:
д-р инж. Димитър Цонев - по част ЕЛ 


Поз. №	НАИМЕНОВАНИЕ	марка	К-во	СМР		в т.ч. материали	
				Ед. цена	Стойност	Ед. цена	Стойност
6	ДОСТАВКА И ПОЛАГАНЕ ПРОВОДНИК ТИП AlMgSi 0.5 Ф8ММ	м	75.00				
7	Д-КА И М-Ж ДЪРЖАЧ ЗА ЦЕНТРАЛНО ПОЛАГАНЕ НА ПРОВ.С КЛИПС НЕРЪЖДАЕМ Ф8ММ	бр.	10.00				
8	Д-КА И М-Ж КЛИПС НЕРЪЖД. Ф8ММ С МЕТАЛНА ОСНОВА С РОЗЕТКА И ВИНТ	бр.	36.00				
9	ДОСТАВКА И МОНТАЖ МУЛТИКЛЕМА ОТ НЕРЪЖД. СТОМАНА Ф8/Ф8ММ	бр.	6.00				
10	Д-КА И М-Ж AL ДВОЙНА КЛЕМА ЗА ПРИСЪЕД. ПРОВОДНИК Ф8 И РЪБ НА УЛУКА	бр.	4.00				
11	ИЗМЕРВАНЕ СЪПРОТИВЛЕНИЕ НА КОНТУР ОТ ЗАЩИТНО ЗАЗЕМЛЕНИЕ /16р.8ч.ч./	ч.ч.	8.00				
12	ИЗМЕРВАНЕ СЪПРОТИВЛЕНИЕ НА ТОЧКА ОТ ЗАЩИТНОТО ЗАЗЕМЛЕНИЕ /16р.4ч.ч./	ч.ч.	28.00				
	И. РП 160/147 МЪЛНИЕЗАЩИТНА УРЕДБА НА БИТОВА СГРАДА КЪМ У-К						
	"АВТОТРАНСПОРТ"						
	И. РП 160/116 МЪЛНИЕЗАЩИТНА УРЕДБА НА АВТОРАБОТИЛНИЦА КЪМ У-К						
	"АВТОТРАНСПОРТ"						
1	РАЗКЪРТВАНЕ И ВЪЗСТАНОВЯВАНЕ НА ТРОТОАРНА НАСТИЛКА	м2	14.00				
2	НАПРАВА ЗАЗЕМИТЕЛЕН ПОЯС В ГОТОВ ИЗКОП ШИНА ПОЦИНКОВАНА 40/4ММ	м	18.00				
3	НАПРАВА ИЗКОП С ЗАРИВАНЕ И ТРАМБОВАНЕ 3 КАТ 0,8X0,4	м	18.00				
4	ДОСТАВКА И М-Ж КОНТРОЛНА КУТИЯ ЗА ОТКРИТ МОНТАЖ "МЪЛНИЕЗАЩИТА"	бр.	7.00				
5	НАПРАВА НА ЕЛ. ЗАВАРКА	бр.	7.00				
6	ДОСТАВКА И ПОЛАГАНЕ ПРОВОДНИК ТИП AlMgSi 0.5 Ф8ММ НА БЛОКЧЕТА	м	345.00				
7	Д-КА И М-Ж ДЪРЖАЧ ЗА ПРОВ. Ф8, Н=20 С РЕЗБА М8, ОСНОВА-ЦИНК. ОТЛ., СКОБА-НЕР.СТ	бр.	34.00				
8	Д-КА И М-Ж КЛИПС ЗА ПРОВ Ф8 НЕРЪЖД. СТОМАНА К-Т РОЗЕТКА, ВИНТ И ДЮБЕЛ Ф8ММ	бр.	162.00				
9	ДОСТАВКА И МОНТАЖ МУЛТИКЛЕМА ОТ НЕРЪЖД. СТОМАНА Ф8/Ф8ММ	бр.	28.00				
10	ИЗМЕРВАНЕ СЪПРОТИВЛЕНИЕ НА ТОЧКА ОТ ЗАЩИТНОТО ЗАЗЕМЛЕНИЕ /16р.4ч.ч./	ч.ч.	28.00				
11	ИЗМЕРВАНЕ СЪПРОТИВЛЕНИЕ НА КОНТУР ОТ ЗАЩИТНО ЗАЗЕМЛЕНИЕ /16р.8ч.ч./	ч.ч.	8.00				
	И. РП 160/116 МЪЛНИЕЗАЩИТНА УРЕДБА НА АВТОРАБОТИЛНИЦА КЪМ У-К						
	"АВТОТРАНСПОРТ"						
	К. РП 160/113 МЪЛНИЕЗАЩИТНА УРЕДБА НА ПУНКТ ЗА ПРЕДПЪТЕН КОНТРОЛ НА У-К "АВТОТРАНСПОРТ"						
1	РАЗКЪРТВАНЕ И ВЪЗСТАНОВЯВАНЕ НА ТРОТОАРНА НАСТИЛКА	м2	15.00				
2	НАПРАВА ЗАЗЕМИТЕЛЕН ПОЯС В ГОТОВ ИЗКОП ШИНА ПОЦИНКОВАНА 40/4ММ	м	40.00				
3	НАПРАВА ИЗКОП С ЗАРИВАНЕ И ТРАМБОВАНЕ 3 КАТ 0,8X0,4	м	40.00				
4	ДОСТАВКА И М-Ж КОНТРОЛНА КУТИЯ ЗА ОТКРИТ МОНТАЖ "МЪЛНИЕЗАЩИТА"	бр.	5.00				
5	НАБИВАНЕ ОЗЕМЛТЕЛЕН КОЛ ТРЪБА ПОЦИНКОВАНА 3М 2 1/2" ЕДНА ТРЪБА	бр.	15.00				
6	НАПРАВА НА ЕЛ. ЗАВАРКА	бр.	15.00				

количествата и видовете СМР са съгласувани
с изпълняващия инвеститорски контрол на обекта:
д-р инж. Димитър Цонев - по част БР

Поз. №	НАИМЕНОВАНИЕ	марка	К-во	СМР		в т.ч. материали	
				Ед. цена	Стойност	Ед. цена	Стойност
7	ДОСТАВКА И ПОЛАГАНЕ ПРОВОДНИК ТИП AlMgSi 0.5 Ф8ММ НА БЛОКЧЕТА	и	145.00				
8	Д-КА И М-Ж КЛИПС ЗА ПРОВ Ф8 НЕРЪЖД. СТОМАНА К-Т РОЗЕТКА, ВИНТ И ДЮБЕЛ Ф8ММ	бр.	83.00				
9	ДОСТАВКА И МОНТАЖ МУЛТИКЛЕМА ОТ НЕРЪЖД. СТОМАНА Ф8/Ф8ММ	бр.	15.00				
10	ИЗМЕРВАНЕ СЪПРОТИВЛЕНИЕ НА КОНТУР ОТ ЗАЩИТНО ЗАЗЕМЛЕНИЕ /16р.8ч.ч./	ч.ч.	40.00				
11	ИЗМЕРВАНЕ СЪПРОТИВЛЕНИЕ НА ТОЧКА ОТ ЗАЩИТНОТО ЗАЗЕМЛЕНИЕ /16р.4ч.ч./	ч.ч.	20.00				
	К. РП 160/113 МЪЛНИЕЗАЩИТНА УРЕДБА НА ПУНКТ ЗА ПРЕДПЪТЕН КОНТРОЛ НА У-К "АВТОТРАНСПОРТ"						
	ОБЩА СТОЙНОСТ						
	ПЕЧАЛБА %						
	Непредвидени р-ди 10%						
	СМЕТНА СТОЙНОСТ						

ВЪЗЛОЖИТЕЛ:

ИЗПЪЛНИТЕЛ:

количествата и видовете СМР са съгласувани с изпълняващия инвеститорски контрол на обекта:
д-р инж. Димитър Цонев - по част ЕЛ 

СПЕЦИФИКАЦИЯ

на материалите, доставка на Изпълнителя,
използвани за изпълнение на СМР на обект:

"Изграждане на мълниезащитни уредби на територията на рудник "Трояново-1"

№	Наименование на материала	м-ка	К-во	Ед: покупна цена, лв	Доп. разходи, %	Ст-ст франко обекта, лв	Фирма производител
1							
2							
3							
4							
5							
6							
7							
8							
9							
10							

Забележка: Попълва се от участниците в конкурса за всички материали, участващи в изпълнението на СМР по Приложение №1.

ВЪЗЛОЖИТЕЛ:

ИЗПЪЛНИТЕЛ:

СПИСЪК

на използваните машини и ценоразпис на машиносмените

използвани за изпълнение на СМР на подобект:

"Изграждане на мълниеащитни уредби на територията на рудник "Трояново-1"

№	Видове механизация /специални инструменти/	Машиносмени	Цена на ед. на машиносмяна, лв.	доп. разходи, %	стойност, лв.
1					
2					
3					
4					
5					
6					
7					
8					
9					
10					

Забележка: Попълва се от участниците в конкурса за всички видове механизация, участваща в изпълнението на СМР по Приложение №1...

Цените са получени по изчислителен път на база разходни норми за механизация по УСН, ТНС, респективно "Номенклатура на видовете монтажни работи", както и индивидуални калкулации (ИК), при Допълнителни разходи в/у механизацията: %

ВЪЗЛОЖИТЕЛ:

ИЗПЪЛНИТЕЛ:

ЦЕНИ НА ТРУДА ЗА РАЗЛИЧНИТЕ СПЕЦИАЛНОСТИ И СТЕПЕНИ

използвани за изпълнение на СМР на обект:

"Изграждане на мълниезащитни уредби на територията на рудник "Трояново-1"

№	Наименование	I ст. ч.ч.	I ст. разц.	II ст. ч.ч.	II ст. разц.	III ст. ч.ч.	III ст. разц.	коэф.
1								
2								
3								
4								
5								
6								
7								
8								
9								
10								

Забележка: Попълва се от участниците в конкурса за всички видове работници, участващи в изпълнението на СМР по Приложение №1..

ВЪЗЛОЖИТЕЛ:

ИЗПЪЛНИТЕЛ:

График за изпълнение на работите

/в т.ч. график за доставка на материалите, доставка на Изпълнителя/
за обект:

"Изграждане на мълниезащитни уредби на територията на рудник "Трояново-1"

№	НАИМЕНОВАНИЕ НА ВИДОВЕТЕ СТРОИТЕЛНО-МОНТАЖНИ РАБОТИ	Чове- кодни	I месец			
			1 седм.	2 седм.	3 седм.	4 седм.
1						
2						
3						
4						
	КОНТРОЛНИ ПРОВЕРКИ И ИЗПИТАНИЯ					
	ПРИЕМАТЕЛНА КОМИСИЯ					
	ПОДГОТВИТЕЛЕН ПЕРИОД					
ОБЩО ЗА ОБЕКТА						
<div style="text-align: right;"> Диаграма на работната ръка — раб. — раб. — раб. — раб. </div>						

ВЪЗЛОЖИТЕЛ:

ИЗПЪЛНИТЕЛ:

ИЗГОТВЯ СЕ ЗА ВСЕКИ ЕДИН ОБЕКТ:

Мълниезащитна уредба на пункт за предпътен контрол на у-к "Автотранспорт"

Мълниезащитна уредба на "Автоработилница" към у-к "Автотранспорт"

Мълниезащитна уредба на "Блок №69" в землището на с.Трояново

Мълниезащитна уредба на "Блок №70" в землището на с.Трояново

Мълниезащитна уредба на сграда "Белите брези" в землището на с.Трояново

Мълниезащитна уредба на битова сграда към у-к "Автотранспорт" на промплощадката в с.Трояново

Мълниезащитна уредба на сграда "Контактна мрежа" на промплощадката в с.Трояново

Мълниезащитна уредба на сграда БРБ-ел. и БРБ-мех. част и назначение към ЖП транспорт на промплощадката в с.Трояново

Мълниезащитна уредба на сграда "БРБ-мех.част" на промплощадката в с.Трояново

Мълниезащитна уредба на сграда "Верижни машини" на промплощадката в с.Трояново

Мълниезащитна уредба на сграда "СЦБ" на промплощадката в с.Трояново

МЕТОДИКА ЗА ОПРЕДЕЛЯНЕ НА ЦЕНАТА И УСЛОВИЯТА ЗА ПЛАЩАНИЯТА В ТОВА ЧИСЛО И НА ДОПЪЛНИТЕЛНИТЕ ТАКИВА /ПРИ НЕОБХОДИМОСТ/

за изпълнение на СМР на обект:

"Изграждане на мълниезащитни уредби на територията на рудник "Трояново-1"

1. Стойностите за временно строителство, утежнени условия, зимно строителство, подготовка кадри и транспорт на работници, специални мерки по осигуряване на безопасни и здравословни условия на труд не се заплащат отделно, а са за сметка на Изпълнителя и са включени в общата сметна стойност.

2. Цените на СМР са получени по изчислителен път на база разходни норми за труд, механизация и материали по УСН, ТНС, респективно "Номенклатура на видовете монтажни работи", както и индивидуални калкулации (ИК), при следните икономически показатели:

2.1. Допълнителни разходи в/у труда : %

2.2. Допълнителни разходи в/у механизацията: %

2.3. Доставно складови разходи на материалите: %

2.4. Печалба:..... %

2.5.

2.6.

4. При възникване на непредвидени разходи - те ще бъдат усвоявани, при необходимост от изпълнение на допълнителни видове и количества СМР, необхванати от настоящите проекти, но **ЗАДЪЛЖИТЕЛНО** предписани със Заповеди, придружени и доказвани с подробни ведомости и двустранно подписани протоколи, съгласувани с проектант, и ще се заплащат по единични цени, изготвени в съответствие с т.2.

5. Видовете работи и доставки, предвидени за изпълнение от Изпълнителя, а изпълнени от Възложителя ще се приспадат от общата стойност по единични цени и показатели на настоящата стойностна сметка.

Забележка: Попълва се от участниците в конкурса.

ВЪЗЛОЖИТЕЛ:

ИЗПЪЛНИТЕЛ:

Приложение № 2

ТЕХНИЧЕСКО ПРЕДЛОЖЕНИЕ

От: „КНД ЕООД“ – ГР. СТАРА ЗАГОРА,
(наименование на участника)

ЕИК/БУЛСТАТ:123665266, седалище и адрес на управление гр. Стара Загора бул. Цар

Симеон Велики № 141, вх. Б, ет.1, ап.22,

тел.: 0899946440, факс:, e-mail: ter1@abv.bg

Към оферта за възлагане на обществена поръчка чрез обява за събиране на оферти с предмет:
„Изграждане на мълниезащитни уредби на територията на рудник „Трояново -1“ – реф.№24/2017 – ОПнс

Декларираме, че сме запознати с изискванията и условията за участие в обявената от Вас обществена поръчка. Съгласни сме с поставените от Вас условия и ги приемаме без възражения.

Офертата съдържа един вариант за изпълнение на поръчката, съгласно изискванията на възложителя.

Ако бъдем избрани за Изпълнител на поръчката, изпълнението ще бъде в пълно съответствие с Техническата спецификация и условия за изпълнение на поръчката.

Предложените от нас условия са както следва:

Относно изискванията и условия на „Мини Марица-изток“ ЕАД, свързани с изпълнението на настоящата поръчка, ще изпълним СМР съгласно техническата спецификация и указанията на Възложителя, в съответствие с действащите строителни и проектантски норми. Ще се спазват изискванията на действащата нормативна уредба за здраве и безопасност при работа и противопожарна безопасност – Закон на ЗБУТ, Наредба № 2/2004 за минимални изисквания за здравословни и безопасни условия на труд при извършване на СМР, Наредба № 8121з-647/01.10.2014г. за правилата и нормите за пожарна безопасност при експлоатация на обектите, Наредба Из – 1971/29.10.2011г. за строително – технически правила и норми за осигуряване на безопасност при пожар (при проектирането и по време на строителството) и др.

По време на изпълнение на договора за възлагане на обществена поръчка, ако бъдем избрани за Изпълнител се задължаваме за съответния отчетен период да извършим почистване на площадката /обекта/ от битови, строителни, производствени и опасни отпадъци.

Задължаваме се при изпълнение на СМР да спазваме изискванията на СУК, СУЗБР и СУОС.

Срок за изпълнение:

Ще изпълним строителството на всеки конкретен подобект в срок до **30 календарни дни** от подписване на Протокол обр.2 за всеки един от тях, след предварително съгласуван с Възложителя график, за последователността им.

Срокът на договора е до **6 календарни месеца** от датата на подписване на Протокол обр.2 за откриване на строителна площадка и определяне на строителна линия /ниво, за първия подобект, съгласно чл.157(1) от ЗУТ(Приложение № 2 към чл.7, ал.3, т.2 от Наредба № 3 за съставяне на актове и протоколи по време на строителството). Датата, на която изтича времетраенето се счита датата на съставяне на Приемо – предавателен протокол м/у страните (Констативен акт обр.15.)

С офертата си представяме График за изпълнение на работите – Приложение № 3.
За всеки подобект се представя отделен график.

22

Гаранционният срок на изпълнените работи е 8 години, в съответствие с минималния гаранционен срок, определен в чл.20, ал.4, от Наредба № 2 към ЗУТ за въвеждане в експлоатация на строежите към ЗУТ. Гаранционният срок започва да тече от датата на въвеждане на обекта в експлоатация. Гаранцията не покрива умишлени повреди, повреди, причинени от форс-мажорни обстоятелства, повреди, следствие от неправилно обслужване, пренатоварване.

При предявяване на рекламация от Възложителя, срока за явяване на специалистите на Изпълнителя е 2 дни.

Срокът за отстраняване на констатиран дефект е 15 дни от получаване на рекламация от Възложителя.

Изисквания към документацията съпровождаща изпълнението на поръчката.

Всички документи в процеса на строителство ще се изготвят съгласно указанията на Възложителя и в съответствие с действащата нормативна уредба по регионално развитие, устройство на територията, картография и кадастър, проектиране, изпълнение и контрол на строителството.

С Констативен акт обр.15 се задължаваме да предадем на Възложителя екзекутивна документация на строежа, съдържаща пълен комплект чертежи за действително извършените строителни и монтажни работи, отразяващи фактическото изпълнение.

Съгласни сме приемането на извършената работа по количество и качество да се извършва в края на съответния месец, като за целта се съставят протоколи за действително извършените дейности, отразяващи фактическото изпълнение. Двустранните протоколи за отчитане на извършените видове строително-монтажни работи ще представим за фактуриране и разплащане, само и единствено като приложения на „Сметка-опис“ (образец на Възложителя) в три еднообразни екземпляра.

Приложения:

Приложение №1 - Документ за упълномощаване, когато лицето, което подава офертата, не е законният представител на участника

Приложение № 2 - Декларация по чл.39, ал.3, т.1 буква „д“ от Правилника за прилагане на ЗОП, че при изготвяне на офертата са спазени задълженията, свързани с данъци и осигуровки, опазване на околната среда, закрила на заетостта и условията на труд.

Приложение №3 - График за изпълнение на работите .

Приложение №4 - Декларация за оглед на обекта (по образец на Възложителя)

Упълномощен да подпише настоящото предложение е:

Дата: 15.05.2017г.

Подпис: _____

Нецо Дженев
(име и фамилия)

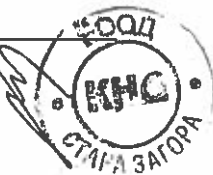


График за изпълнение на работите

/в т.ч. График за доставка на материалите, доставка на Изпълнителя/

за обект:

„Изграждане на мълниезащитни уреди на територията на рудник „Трояново -1“ реф.№24/2017 – ОПНС

№	НАИМЕНОВАНИЕ НА ВИДОВЕТЕ СТРОИТЕЛНО-МОНТАЖНИ РАБОТИ	Чове- кодни	I месец			
			1 седм.	2 седм.	3 седм.	4 седм.
А. РП 160/153 МЪЛНИЕЗАЩИТНА УРЕДБА НА СТРАДА "КОНТАКТНА МРЕЖА" НА ПРОМПЛОЩАДКАТА В С. ТРОЯНОВО						
1	РАЗКЪРТВАНЕ И ВЪЗСТАНОВЯВАНЕ НА ТРОТОАРНА НАСТИЛКА	2,18				
2	ПОЛАГАНЕ В ГОТОВ ИЗКОП ШИНА ПОЦИНКОВАНА 40/4ММ	2,18				
3	НАПРАВА ИЗКОП С ЗАРИВАНЕ И ТРАМБОВАНЕ 3 КАТ 0,8Х0,4	0,89				
4	ДОСТАВКА И М-Ж КОНТРОЛНА КУТИЯ ЗА ОТКРИТ МОНТАЖ "МЪЛНИЕЗАЩИТА"	0,32				
5	НАПРАВА НА ЕЛ. ЗАВАРКА	0,32				
6	ДОСТАВКА И ПОЛАГАНЕ ПРОВОДНИК ТИП АЛМGS1 0.5 Ф8ММ	2,46				
7	Д-КА И М-Ж КЛИПС ЗА ПРОВ Ф8 НЕРЪЖД. СТОМАНА К-Т РОЗЕТКА, ВИНТ И ДЮБЕЛ Ф8ММ	2,89				
8	ДОСТАВКА И МОНТАЖ МУЛТИКЛЕМА ОТ НЕРЪЖД. СТОМАНА Ф8/Ф8ММ	0,89				
9	Д-КА И М-Ж АЛ. ДВОЙНА КЛЕМА ЗА ПРИСЪБД. ПРОВОДНИК Ф8 И РЪБ НА УЛУКА	0,32				
10	Д-КА И М-Ж УНИВЕРСАЛНА СКОБА ЗА ТЕЛ Ф8 КЪМ ВОДОСТ. ТРЪБА Ф80-120 СТОМ. ПОЦ.	0,89				
11	ИЗМЕРВАНЕ СЪПРОТИВЛЕНИЕ НА КОНТУР ОТ ЗАЩИТНО ЗАЗЕМЛЕНИЕ /1бр.84.ч./	1,00				
12	ИЗМЕРВАНЕ СЪПРОТИВЛЕНИЕ НА ТОЧКА ОТ ЗАЩИТНОТО ЗАЗЕМЛЕНИЕ /1бр.4ч.ч./	2,50				
КОНТРОЛНИ ПРОВЕРКИ И ИЗПИТАНИИ		1				
ПРИЕМАТЕЛНА КОМИСИЯ		1				
ПОДГОТОВИТЕЛЕН ПЕРИОД		1				
ОБЩО ЗА ОБЕКТА		19,84				

5 паб.
5паб.
5 паб.

10,00
0,00

Диаграма на работната ръка

5 раб.
5раб.
5 раб.

10,00
0,00



Диаграма на работната ръка

ВЪЗЛОЖИТЕЛ:

ИЗПЪЛНИТЕЛ:

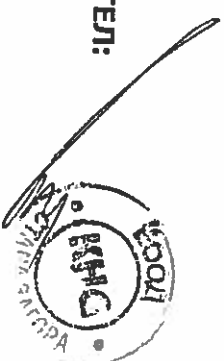


График за изпълнение на работите
 / в т.ч. график за доставка на материалите, доставка на Изпълнителя /
 за обект:
„Изграждане на мълниезащитни уреди на територията на рудник „Трояново -1“ реф.№24/2017 – ОПНС

№	НАИМЕНОВАНИЕ НА ВИДОВЕТЕ СТРОИТЕЛНО-МОНТАЖНИ РАБОТИ	Чове- кодни	I месец			
			1 седм.	2 седм.	3 седм.	4 седм.
В. РП 160/167 МЪЛНИЕЗАЩИТНА УРЕДБА НА СГРАДА "СЦБ" НА ПРОМПЛОЩАДКАТА В С. ТРОЯНОВО						
1	РАЗКЪРТВАНЕ И ВЪЗСТАНОВЯВАНЕ НА ТРОТОАРНА НАСТИЛКА	1,32				
2	ПОЛАГАНЕ В ГОТОВ ИЗКОП ШИНА ПОЦИНКОВАНА 40/4ММ	1,57				
3	НАПРАВА ИЗКОП С ЗАРИВАНЕ И ТРАМБОВАНЕ 3 КАТ 0,8Х0,4	0,64				
4	ДОСТАВКА И М-Ж КОНТРОЛНА КУТИЯ ЗА ОТКРИТ МОНТАЖ "МЪЛНИЕЗАЩИТА"	0,18				
5	НАПРАВА НА ЕЛ. ЗАВАРКА	0,18				
6	ДОСТАВКА И ПОЛАГАНЕ ПРОВОДНИК ТИП АЛМgSi 0,5 Ф8ММ	0,75				
7	Д-КА И М-Ж ДЪРЖАЧ /КЛИПС/ Ф8 ОТ НЕРЪЖД. СТОМАНА ЗА ШИСТОВИ ПОКРИВИ	0,50				
8	ДОСТАВКА И МОНТАЖ МУЛТИКЛЕМА ОТ НЕРЪЖД. СТОМАНА Ф8/Ф8ММ	0,50				
9	Д-КА И М-Ж НОСЕЦ БЛОК ЗА ПРОВОДНИК ЗА ПЛОСЪК ПОКРИВ	0,20				
10	Д-КА И М-Ж ФАЛЦОВА КЛЕМА ДВОЙНА СВЪРЗВАНЕ КЪМ ЛАМАРИНА ОБХВАТ 1-5ММ	0,18				
11	ДОСТАВКА И МОНТАЖ ДЪРЖАЧИ ЗА ФАСАДА, АЛ	0,32				
12	ДОСТАВКА И МОНТАЖ ДЪРЖАЧИ ЗА ШИНА 40/4ММ	0,01				
13	Д-КА И М-Ж ЗАЗЕМИТЕЛНИ КОЛОВЕ Ф20/1500 ОТ ПОЦИНКОВАНА СТОМАНА	4,50				
14	ДОСТАВКА И МОНТАЖ ЛЕНТА ЗА КОРОЗИОННА ЗАЩИТА	0,04				
15	ИЗМЕРВАНЕ СЪПРОТИВЛЕНИЕ НА КОНТУР ОТ ЗАЩИТНО ЗАЗЕМЛЕНИЕ /16p.84.ч./	1,00				
16	ИЗМЕРВАНЕ СЪПРОТИВЛЕНИЕ НА ТОЧКА ОТ ЗАЩИТНОТО ЗАЗЕМЛЕНИЕ /16p.44.ч./	1,50				
КОНТРОЛНИ ПРОВЕРКИ И ИЗПИТАНИЯ						
ПРИЕМАТЕЛНА КОМИСИЯ		1				
ПОДГОТВИТЕЛЕН ПЕРИОД		1				
ОБЩО ЗА ОБЕКТА		15,39				

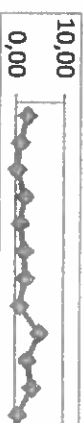
5раб.
5 раб.
5раб.

10,00
0,00

Диаграма на работната ръка

Диаграма на работната ръка

Сраб.
 5 раб.
 5раб.



ВЪЗЛОЖИТЕЛ:

ИЗПЪЛНИТЕЛ:



График за изпълнение на работите
 /в т.ч. график за доставка на материалите, доставка на Изпълнителя/

за обект: „Изграждане на мълниезащитни уреди на територията на рудник „Трояново -1“ реф.№24/2017 – ОПНС

№	НАИМЕНОВАНИЕ НА ВИДОВЕТЕ СТРОИТЕЛНО-МОНТАЖНИ РАБОТИ	Чове- кодни	I месец			
			1 седм.	2 седм.	3 седм.	4 седм.
С. РП 160/163 МЪЛНИЕЗАЩИТНА УРЕДБА НА СГРАДА "ВЕРИЖНИ МАШИНИ" НА ПРОМПЛОЩАДКАТА В С. ТРОЯНОВО						
1	РАЗКЪРТВАНЕ И ВЪЗСТАНОВЯВАНЕ НА ТРОТОАРНА НАСТИЛКА	3,93				
2	ПОЛАГАНЕ В ГОТОВ ИЗКОП ШИНА ПОЦИНКОВАНА 40/4мм	4,07				
3	НАПРАВА ИЗКОП С ЗАРИВАНЕ И ТРАМБОВАНЕ 3 КАТ 0,8Х0,4	1,64				
4	ДОСТАВКА И М-Ж КОНТРОЛНА КУТИЯ ЗА ОТКРИТ МОНТАЖ "МЪЛНИЕЗАЩИТА"	0,57				
5	НАПРАВА НА ЕЛ. ЗАВАРКА	0,75				
6	ДОСТАВКА И ПОЛАГАНЕ ПРОВОДНИК ТИП АЛМgSi 0.5 ф8мм	5,39				
7	Д-КА И М-Ж КЛИПС ЗА ПРОВ ф8 НЕРЪЖД. СТОМАНА К-Т РОЗЕТКА, ВИНТ И ДЮБЕЛ ф8мм	6,36				
8	ДОСТАВКА И МОНТАЖ МУЛТИКЛЕМА ОТ НЕРЪЖД. СТОМАНА ф8/ф8мм	2,57				
9	Д-КА И М-Ж БЕТОННА ОСНОВА 12КГ МРАЗОУСТ. БЕТОН 300/300/60мм; ВТУЛКА М10	1,14				
10	Д-КА И М-Ж БЕТОННА ОСНОВА 16КГ МРАЗОУСТ. БЕТОН ВЪН. ф380мм; ВТУЛКА М16	0,25				
11	Д-КА И М-Ж МЪЛНИЕПРИЕМЕН ПРЪТ ф10/750мм С ВЪНШ. РЕЗБА М10, AL	1,14				
12	Д-КА И М-Ж МЪЛНИЕПРИЕМЕН ПРЪТ ф16/ф10/1500мм С РЕЗБА М16, AL	0,14				
13	Д-КА И М-Ж МЪЛНИЕПРИЕМЕН ПРЪТ ф16/ф10/3000мм С РЕЗБА М16, AL	0,14				
14	Д-КА И М-Ж НА ВОДОСТОЧНА ТРЪБА ПОЦИНКОВАНА ПО БЕТОНОВА К-ЦИЯ	0,64				
15	ИЗМЕРВАНЕ СЪПРОТИВЛЕНИЕ НА КОНТУР ОТ ЗАЩИТНО ЗАЗЕМЛЕНИЕ /16р.8ч.ч./	1,00				
16	ИЗМЕРВАНЕ СЪПРОТИВЛЕНИЕ НА ТОЧКА ОТ ЗАЩИТНОТО ЗАЗЕМЛЕНИЕ /16р.4ч.ч./	5,64				
КОНТРОЛНИ ПРОВЕРКИ И ИЗПИТАНИЯ		1				
ПРИЕМАТЕЛНА КОМИСИЯ		1				
ПОДГОТОВИТЕЛЕН ПЕРИОД		1				
ОБЩО ЗА ОБЕКТА		38,37				

5 паб.

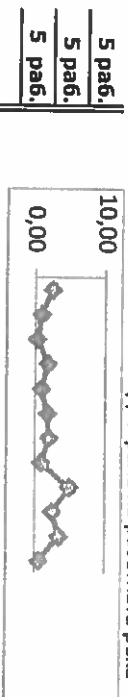
5 паб.

5 паб.

10,00

0,00

Диаграма на работната ръка



ВЪЗЛОЖИТЕЛ:

ИЗПЪЛНИТЕЛ:



График за изпълнение на работите
 /в т.ч. график за доставка на материалите, доставка на Изпълнителя/
 за обект:
„Изграждане на мълниезащитни уреди на територията на рудник „Трояново -1“ реф.№24/2017 – ОПНС

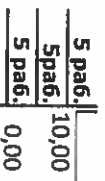
№	НАИМЕНОВАНИЕ НА ВИДОВЕТЕ СТРОИТЕЛНО-МОНТАЖНИ РАБОТИ	Чове- кодни	I месец			
			1 септ.	2 септ.	3 септ.	4 септ.
D. РП 160/160 МЪЛНИЕЗАЩИТНА УРЕДБА НА СТРАДА БРЕ-МЕХ. ЧАСТ НА ПРОМГЛОЩАДКАТА						
1	РАЗКЪРТВАНЕ И ВЪЗСТАНОВЯВАНЕ НА ТРОТОАРНА НАСТИЛКА	3,14				
2	ПОЛАГАНЕ В ГОТОВ ИЗКОП ШИНА ПОЛИНКОВАНА 40/4ММ	3,14				
3	НАПРАВА ИЗКОП С ЗАРИВАНЕ И ТРАМБОВАНЕ 3 КАТ 0,8Х0,4	1,25				
4	ДОСТАВКА И М-Ж КОНТРОЛНА КУТИЯ ЗА ОТКРИТ МОНТАЖ "МЪЛНИЕЗАЩИТА"	0,43				
5	НАПРАВА НА ЕЛ. ЗАВАРКА	0,43				
6	ДОСТАВКА И ПОЛАГАНЕ ПРОВОДНИК ТИП АЛМасІ 0.5 Ф8ММ	4,07				
7	Д-КА И М-Ж КЛИПС НЕРЪЖД. Ф8ММ С МЕТАЛНА ОСНОВА С РОЗЕТКА И ВИНТ	4,39				
8	ДОСТАВКА И МОНТАЖ МУЛТИКЛЕМА ОТ НЕРЪЖД. СТОМАНА Ф8/Ф8ММ	2,50				
9	Д-КА И М-Ж АЛ ДВОИНА КЛЕМА ЗА ПРИСЪЕД. ПРОВОДНИК Ф8 И РЪБ НА УЛУКА	0,75				
10	ДОСТАВКА И МОНТАЖ МЪЛНИЕПРИЕМЕН ПРЪТ Ф16/Ф10/2000ММ	0,32				
11	Д-КА И М-Ж НА СКАТЕН ПОКРИВ НА ДЪРЖАЧ ЗА ПРЪТ Ф16Ф10/2000. ВЪЗМ. РЕГ. НА ЪГЪЛА	0,32				
12	ИЗМЕРВАНЕ СЪПРОТИВЛЕНИЕ НА КОНТУР ОТ ЗАЩИТНО ЗАЗЕМЛЕНИЕ /16Р.84.ч./	1,00				
13	ИЗМЕРВАНЕ СЪПРОТИВЛЕНИЕ НА ТОЧКА ОТ ЗАЩИТНОТО ЗАЗЕМЛЕНИЕ /16Р.4ч.ч./	3,50				
КОНТРОЛНИ ПРОВЕРКИ И ИЗПИТАНИЯ		1				
ПРИЕМАТЕЛНА КОМИСИЯ		1				
ПОДГОТОВИТЕЛЕН ПЕРИОД		1				
ОБЩО ЗА ОБЕКТА		28,24				

5 раб.10,00

5 раб.0,00

Диаграма на работната ръка

87,3 ПОЖИТЕЛ.



ИЗПЪЛНИТЕЛ:



График за изпълнение на работите
 / в т.ч. график за доставка на материалите, доставка на Изпълнителя /

„Изграждане на мълниезащитни уреди на територията на рудник „Трояново -1“ реф.№24/2017 – ОПНС за обект:

№	НАИМЕНОВАНИЕ НА ВИДОВЕТЕ СТРОИТЕЛНО-МОНТАЖНИ РАБОТИ	Чове- кодни	I месец			
			1 седм.	2 седм.	3 седм.	4 седм.
Е. РП 160/155 МЪЛНИЕЗАЩИТНА У-БА НА СГРАДА БРЪ-ЕЛ., БРЪ-МЕХ. ЧАСТ И НАЗНАЧЕНИЕ						
1	РАЗКЪРТВАНЕ И ВЪЗСТАНОВЯВАНЕ НА ТРОТОАРНА НАСТИЛКА	1,75				
2	ПОЛАГАНЕ В ГОТОВ ИЗКОП ШИНА ПОЛИНКОВАНА 40/4ММ	1,75				
3	НАПРАВА ИЗКОП С ЗАРИВАНЕ И ТРАМБОВАНЕ 3 КАТ 0,8Х0,4	0,71				
4	ДОСТАВКА И М-Ж КОНТРОЛНА КУТИЯ ЗА ОТКРИТ МОНТАЖ "МЪЛНИЕЗАЩИТА"	0,25				
5	НАПРАВА НА ЕЛ. ЗАВАРКА	0,25				
6	ДОСТАВКА И ПОЛАГАНЕ ПРОВОДНИК ТИП АЛМgsI 0,5 ф8ММ	1,64				
7	Д-КА И М-Ж КЛИПС НЕРЪЖД. ф8ММ С МЕТАЛНА ОСНОВА С РОЗЕТКА И ВИНТ	1,96				
8	ДОСТАВКА И МОНТАЖ МУЛТИКЛЕМА ОТ НЕРЪЖД. СТОМАНА ф8/ф8ММ	0,82				
9	Д-КА И М-Ж АЛ ДВОЙНА КЛЕМА ЗА ПРИСЪЕД. ПРОВОДНИК ф8 И РЪБ НА УЛУКА	0,39				
10	ДОСТАВКА И МОНТАЖ МЪЛНИЕПРИЕМЕН ПРЪТ ф16/ф10/2000ММ	0,07				
11	Д-КА И М-Ж НА СКАТЕН ПОКРИВ НА ДЪРЖАЧ ЗА ПРЪТ ф16ф10/2000. ВЪЗМ. РЕГ. НА ЪГЪЛА	0,07				
12	ИЗМЕРВАНЕ СЪПРОТИВЛЕНИЕ НА КОНТУР ОТ ЗАЩИТНО ЗАЗЕМЛЕНИЕ /16Д.8ч.ч./	1,00				
13	ИЗМЕРВАНЕ СЪПРОТИВЛЕНИЕ НА ТОЧКА ОТ ЗАЩИТНОТО ЗАЗЕМЛЕНИЕ /16Д.4ч.ч./	2,00				
КОНТРОЛНИ ПРОВЕРКИ И ИЗПИТАНИЯ		1				
ПРИЕМАТЕЛНА КОМИСИЯ		1				
ПОДГОТОВИТЕЛЕН ПЕРИОД		1				
ОБЩО ЗА ОБЕКТА		15,66				

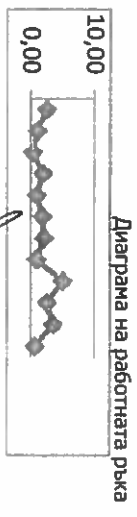
5раб.
5раб.
5раб.

10,00
0,00

Диаграма на работната ръка

ВЪЗЛОЖИТЕЛ:

5раб.
5раб.
5 раб.



ИЗПЪЛНИТЕЛ:



График за изпълнение на работите

/в т.ч. график за доставка на материалите, доставка на Изпълнителя/

за обект:

„Изграждане на мълниезащитни уреди на територията на рудник „Трояново -1“ реф.№24/2017 – ОПИС

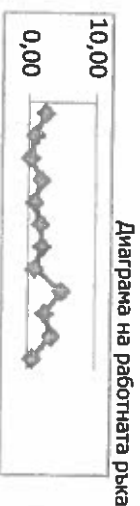
№	НАИМЕНОВАНИЕ НА ВИДОВЕТЕ СТРОИТЕЛНО-МОНТАЖНИ РАБОТИ	Чове- кодни	I месец			
			1 седм.	2 седм.	3 седм.	4 седм.
Ф. РП 160/119 МЪЛНИЕЗАЩИТНА УРЕДБА НА БЛ.69 В ЗЕМЛИЩЕТО НА С. ТРОЯНОВО						
1	РАЗКЪРТВАНЕ И ВЪЗСТАНОВЯВАНЕ НА ТРОТОАРНА НАСТИЛКА	2,25				
2	ПОЛАГАНЕ В ГОТОВ ИЗКОП ШИНА ПОЦИНКОВАНА 40/4ММ	1,57				
3	НАПРАВА ИЗКОП С ЗАРИВАНЕ И ТРАМБОВАНЕ 3 КАТ 0,8Х0,4	0,64				
4	НАБИВАНЕ СТОМ. ПОЦ. ТРЪБА 2 1/2" - 3М НА 0.8М ПОД ОКОЛНИЯ ТЕРЕН-ЗБР.	0,39				
5	ДОСТАВКА И М-Ж КОНТРОЛНА КУТИЯ ЗА ОТКРИТ МОНТАЖ "МЪЛНИЕЗАЩИТА"	0,18				
6	НАПРАВА НА ЕЛ. ЗАВАРКА	0,18				
7	ДОСТАВКА И ПОЛАГАНЕ ПРОВОДНИК ТИП АЛМgsi 0.5 ф8мм	1,32				
8	Д-КА И ПОЛАГАНЕ ТРЪБИ СТОМАНЕНОПОЦИНКОВАНИ 1/2" ПО СТЕНА	6,00				
9	Д-КА И ИЗТЕГЛАНЕ В ТРЪБА ПРОВОДНИК ТИП АЛМgsi 0.5 ф8мм С ОБВИВКА	3,00				
10	ДОСТАВКА И ПОЛАГАНЕ ТРЪБИ СТОМАНЕНОПОЦИНКОВАНИ 2" ПО СТЕНА	0,75				
11	Д-КА И ИЗТЕГЛАНЕ ПОЦИНКОВАНА ШИНА 40/4мм В СТОМ. ПОЦИНКОВАНА ТРЪБА 2"	0,75				
12	Д-КА И М-Ж КЛИПС НЕРЪЖД. ф8мм С МЕТАЛНА ОСНОВА С РОЗЕТКА И ВИНТ	2,00				
13	ДОСТАВКА И МОНТАЖ МУЛТИКЛЕМА ОТ НЕРЪЖД. СТОМАНА ф8/ф8мм	1,18				
14	Д-КА И М-Ж ДЪРЖАЧ ОТ НЕРЪЖД. СТОМАНА ЗА СТОМ. ПОЦИНКОВАНА ТРЪБА 1/2"	0,50				
15	Д-КА И М-Ж ДЪРЖАЧ ОТ НЕРЪЖД. СТОМАНА ЗА СТОМ. ПОЦИНКОВАНА ТРЪБА 2"	0,50				
16	ИЗМЕРВАНЕ СЪПРОТИВЛЕНИЕ НА КОНТУР ОТ ЗАЩИТНО ЗАЗЕМЛЕНИЕ /16р.84.ч./	1,00				
17	ИЗМЕРВАНЕ СЪПРОТИВЛЕНИЕ НА ТОЧКА ОТ ЗАЩИТНОТО ЗАЗЕМЛЕНИЕ /16р.4ч.ч./	1,50				
КОНТРОЛНИ ПРОВЕРКИ И ИЗПИТАНИЯ		1				
ПРИЕМАТЕЛНА КОМИСИЯ		1				
ПОДГОТОВИТЕЛЕН ПЕРИОД		1				
ОБЩО ЗА ОБЕКТА		26,71				

5 паб.
5паб.
5 паб.
__ паб.

10,00
0,00

Диаграма на работната ръка

5 раб.
5раб.
5 раб.
— раб.



ВЪЗЛОЖИТЕЛ:

ИЗПЪЛНИТЕЛ:



График за изпълнение на работите
 /в т.ч. график за доставка на материалите, доставка на Изпълнителя/
 „Изграждане на мълниезащитни уреди на територията на рудник „Трояново -1“ реф.№24/2017 – ОПНС
 за обект:

№	НАИМЕНОВАНИЕ НА ВИДОВЕТЕ СТРОИТЕЛНО-МОНТАЖНИ РАБОТИ	Чове- кодни	I месец			
			1 седм.	2 седм.	3 седм.	4 седм.
Г. РП 160/121 МЪЛНИЕЗАЩИТНА УРЕДБА НА БЛ.70 В ЗЕМЛИЩЕТО НА С. ТРОЯНОВО						
1	РАЗКЪРТВАНЕ И ВЪЗСТАНОВЯВАНЕ НА ТРОТОАРНА НАСТИЛКА	2,25				
2	ПОЛАГАНЕ В ГОТОВ ИЗКОП ШИНА ПОЦИНКОВАНА 40/4ММ	1,57				
3	НАПРАВА ИЗКОП С ЗАРИВАНЕ И ТРАМБОВАНЕ 3 КАТ 0,8Х0,4	0,64				
4	НАБИВАНЕ СТОМ. ПОЦ. ТРЪБА 2 1/2" - 3М НА 0.8М ПОД ОКОЛНИЯ ТЕРЕН-ЗБР.	0,39				
5	ДОСТАВКА И М-Ж КОНТРОЛНА КУТИЯ ЗА ОТКРИТ МОНТАЖ "МЪЛНИЕЗАЩИТА"	0,18				
6	НАПРАВА НА ЕЛ. ЗАВАРКА	0,18				
7	ДОСТАВКА И ПОЛАГАНЕ ПРОВОДНИК ТИП АЛМgSi 0.5 Ф8ММ	1,32				
8	Д-КА И ПОЛАГАНЕ ТРЪБИ СТОМАНЕНОПОЦИНКОВАНИ 1/2" ПО СТЕНА	6,00				
9	Д-КА И ИЗТЕГЛАНЕ В ТРЪБА ПРОВОДНИК ТИП АЛМgSi 0.5 Ф8ММ С ОБВИВКА	3,00				
10	ДОСТАВКА И ПОЛАГАНЕ ТРЪБИ СТОМАНЕНОПОЦИНКОВАНИ 2" ПО СТЕНА	0,75				
11	Д-КА И ИЗТЕГЛАНЕ ПОЦИНКОВАНА ШИНА 40/4ММ В СТОМ. ПОЦИНКОВАНА ТРЪБА 2"	0,75				
12	Д-КА И М-Ж КЛИПС НЕРЪЖД. Ф8ММ С МЕТАЛНА ОСНОВА С РОЗЕТКА И ВИНТ	2,00				
13	ДОСТАВКА И МОНТАЖ МУЛТИКЛЕМА ОТ НЕРЪЖД. СТОМАНА Ф8/Ф8ММ	1,18				
14	Д-КА И М-Ж ДЪРЖАЧ ОТ НЕРЪЖД. СТОМАНА ЗА СТОМ. ПОЦИНКОВАНА ТРЪБА 1/2"	0,50				
15	Д-КА И М-Ж ДЪРЖАЧ ОТ НЕРЪЖД. СТОМАНА ЗА СТОМ. ПОЦИНКОВАНА ТРЪБА 2"	0,50				
16	ИЗМЕРВАНЕ СЪПРОТИВЛЕНИЕ НА КОНТУР ОТ ЗАЩИТНО ЗАЗЕМЛЕНИЕ /16p.8ч.ч./	1,00				
17	ИЗМЕРВАНЕ СЪПРОТИВЛЕНИЕ НА ТОЧКА ОТ ЗАЩИТНОТО ЗАЗЕМЛЕНИЕ /16p.4ч.ч./	1,50				
КОНТРОЛНИ ПРОВЕРКИ И ИЗПИТАНИЯ		1				
ПРИЕМАТЕЛНА КОМИСИЯ		1				
ПОДГОТОВИТЕЛЕН ПЕРИОД		1				
ОБЩО ЗА ОБЕКТА		26,71				

5 паб.

5паб.

5паб.

5 паб.

10,00

0,00

Диаграма на работната ръка

ВЪЗЛОЖИТЕЛ:

ИЗПЪЛНИТЕЛ:



График за изпълнение на работите

/ в т.ч. график за доставка на материалите, доставка на Изпълнителя /

за обект:

График за изпълнение на работите

№	НАИМЕНОВАНИЕ НА ВИДОВЕТЕ СТРОИТЕЛНО-МОНТАЖНИ РАБОТИ	Чове- кодни	I месец			
			1 седм.	2 седм.	3 седм.	4 седм.
Н. РП 160/127 МЪЛНИЕЗАЩИТНА УРЕДА НА СТРАДА "БЕЛИТЕ БРЕЗИ" В ЗЕМЛИЩЕТО НА С. ТРОЯНОВО						
1	РАЗКЪРТВАНЕ И ВЪЗСТАНОВЯВАНЕ НА ТРОТОАРНА НАСТИЛКА	2,25				
2	ПОЛАГАНЕ В ГОТОВ ИЗКОП ШИНА ПОЦИНКОВАНА 40/4мм	1,57				
3	НАПРАВА ИЗКОП С ЗАРИВАНЕ И ТРАМБОВАНЕ 3 КАТ 0,8Х0,4	0,64				
4	НАБИВАНЕ СТОМ. ПОЦ. ТРЪБА 2 1/2" - 3м НА 0.8м ПОД ОКОЛНИЯ ТЕРЕН-ЗБР.	0,50				
5	ДОСТАВКА И М-Ж КОНТРОЛНА КУТИЯ ЗА ОТКРИТ МОНТАЖ "МЪЛНИЕЗАЩИТА"	0,25				
6	НАПРАВА НА ЕЛ. ЗАВАРКА	0,25				
7	ДОСТАВКА И ПОЛАГАНЕ ПРОВОДНИК ТИП АЛМgSi 0.5 Ф8мм	1,11				
8	Д-КА И ПОЛАГАНЕ ТРЪБИ СТОМАНЕНОПОЦИНКОВАНИ 1/2" ПО СТЕНА	1,75				
9	Д-КА И ИЗТЕГЛЯНЕ В ТРЪБА ПРОВОДНИК ТИП АЛМgSi 0.5 Ф8мм С ОБВИВКА	0,89				
10	ДОСТАВКА И ПОЛАГАНЕ ТРЪБИ СТОМАНЕНОПОЦИНКОВАНИ 2" ПО СТЕНА	1,00				
11	Д-КА И ИЗТЕГЛЯНЕ ПОЦИНКОВАНА ШИНА 40/4мм В СТОМ. ПОЦИНКОВАНА ТРЪБА 2"	1,00				
12	Д-КА И М-Ж КЛИПС НЕРЪЖД. Ф8мм С МЕТАЛНА ОСНОВА С РОЗЕТКА И ВИНТ	1,75				
13	ДОСТАВКА И МОНТАЖ МУЛТИКЛЕМА ОТ НЕРЪЖД. СТОМАНА Ф8/Ф8мм	0,64				
14	Д-КА И М-Ж ДЪРЖАЧ ОТ НЕРЪЖД. СТОМАНА ЗА СТОМ. ПОЦИНКОВАНА ТРЪБА 1/2"	0,50				
15	Д-КА И М-Ж ДЪРЖАЧ ОТ НЕРЪЖД. СТОМАНА ЗА СТОМ. ПОЦИНКОВАНА ТРЪБА 2"	0,50				
16	ИЗМЕРВАНЕ СЪПРОТИВЛЕНИЕ НА КОНТУР ОТ ЗАЩИТНО ЗАЗЕМЛЕНИЕ /16р.8ч.ч./	1,00				
17	ИЗМЕРВАНЕ СЪПРОТИВЛЕНИЕ НА ТОЧКА ОТ ЗАЩИТНОТО ЗАЗЕМЛЕНИЕ /16р.4ч.ч./	2,00				
КОНТРОЛНИ ПРОВЕРКИ И ИЗПИТАНИЯ		1				
ПРИЕМАТЕЛНА КОМИСИЯ		1				
ПОДГОТОВИТЕЛЕН ПЕРИОД		1				
ОБЩО ЗА ОБЕКТА		20,60				

5раб.10,00

5раб.0,00

5раб.

5раб.

5раб.

Диаграма на работната ръка

ВЪЗЛОЖИТЕЛИ:

ИЗПЪЛНИТЕЛИ:

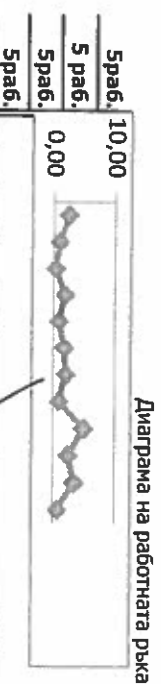


График за изпълнение на работите

/в т.ч. график за доставка на материалите, доставка на Изпълнителя/

за обект:

"Изграждане на мълниезащитни уреди на територията на рудник „Трояново -1" реф.№24/2017 – ОПИС

№	НАИМЕНОВАНИЕ НА ВИДОВЕТЕ СТРОИТЕЛНО-МОНТАЖНИ РАБОТИ	Чове- кодни	I месец			
			1 седм.	2 седм.	3 седм.	4 седм.
I. РП 160/147 МЪЛНИЕЗАЩИТНА УРЕДБА НА БИТОВА СГРАДА КЪМ У-К "АВТОТРАНСПОРТ"						
1	РАЗКЪРТВАНЕ И ВЪЗСТАНОВЯВАНЕ НА ТРОТОАРНА НАСТИЛКА	0,89				
2	ПОЛАГАНЕ В ГОТОВ ИЗКОП ШИНА ПОЦИНКОВАНА 40/4мм	0,89				
3	НАПРАВА ИЗКОП С ЗАРИВАНЕ И ТРАМБОВАНЕ 3 КАТ 0,8x0,4	0,36				
4	ДОСТАВКА И М-Ж КОНТРОЛНА КУТИЯ ЗА ОТКРИТ МОНТАЖ "МЪЛНИЕЗАЩИТА"	0,14				
5	НАПРАВА НА ЕЛ. ЗАВАРКА	0,14				
6	ДОСТАВКА И ПОЛАГАНЕ ПРОВОДНИК ТИП ALMGSI 0.5 Ф8мм	0,93				
7	Д-КА И М-Ж ДЪРЖАЧ ЗА ЦЕНТРАЛНО ПОЛАГАНЕ НА ПРОВ.С КЛИПС НЕРЪЖДАЕМ Ф8мм	0,64				
8	Д-КА И М-Ж КЛИПС НЕРЪЖД. Ф8мм С МЕТАЛНА ОСНОВА С РОЗЕТКА И ВИНТ	0,89				
9	ДОСТАВКА И МОНТАЖ МУЛТИКЛЕМА ОТ НЕРЪЖД. СТОМАНА Ф8/Ф8мм	0,39				
10	Д-КА И М-Ж АЛ ДВОЙНА КЛЕМА ЗА ПРИСЪЕД. ПРОВОДНИК Ф8 И РЪБ НА УЛУКА	0,25				
11	ИЗМЕРВАНЕ СЪПРОТИВЛЕНИЕ НА КОНТУР ОТ ЗАЩИТНО ЗАЗЕМЛЕНИЕ /16p.84.ч./	1,00				
12	ИЗМЕРВАНЕ СЪПРОТИВЛЕНИЕ НА ТОЧКА ОТ ЗАЩИТНОТО ЗАЗЕМЛЕНИЕ /16p.44.ч./	3,50				
	КОНТРОЛНИ ПРОВЕРКИ И ИЗПИТАНИЯ	1				
	ПРИЕМАТЕЛНА КОМИСИЯ	1				
	ПОДГОТОВИТЕЛЕН ПЕРИОД	1				
	ОБЩО ЗА ОБЕКТА	13,02				

5раб.
5раб.
5раб.
5раб.

10,00
0,00

Диаграма на работната ръка

ВЪЗЛОЖИТЕЛ:

ИЗПЪЛНИТЕЛ:

5раб.
5раб.
5раб.
5раб.

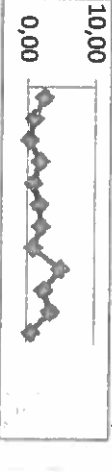


График за изпълнение на работите

/ в т.ч. график за доставка на материалите, доставка на Изпълнителя /

за обект:

„Изграждане на мълниезащитни уреди на територията на рудник „Трояново -1“ реф.№24/2017 – ОПНС

№	НАИМЕНОВАНИЕ НА ВИДОВЕТЕ СТРОИТЕЛНО-МОНТАЖНИ РАБОТИ	Чове- кодни	I месец			
			1 седм.	2 седм.	3 седм.	4 седм.
1. РП 160/116 МЪЛНИЕЗАЩИТНА УРЕДБА НА АВТОРАБОТИЛНИЦА КЪМ У-К "АВТОТРАНСПОРТ"						
1	РАЗКЪРТВАНЕ И ВЪЗСТАНОВЯВАНЕ НА ПРОТОАРНА НАСТИЛКА	1,75				
2	НАПРАВА ЗАЕМИТЕЛЕН ПОЯС В ГОТОВ ИЗКОП ШИНА ПОЛИНКОВАНА 40/4ММ	1,14				
3	НАПРАВА ИЗКОП С ЗАРИВАНЕ И ТРАМБОВАНЕ 3 КАТ 0,8Х0,4	0,46				
4	ДОСТАВКА И М-Ж КОНТРОЛНА КУТИЯ ЗА ОТКРИТ МОНТАЖ "МЪЛНИЕЗАЩИТА"	0,43				
5	НАПРАВА НА ЕЛ. ЗАВАРКА	0,43				
6	ДОСТАВКА И ПОЛАГАНЕ ПРОВОДНИК ТИП АЛМГSI 0.5 Ф8ММ НА БЛОКЧЕТА	4,32				
7	Д-КА И М-Ж ДЪРЖАЧ ЗА ПРОВ. Ф8, Н=20 С РЕЗБА М8, ОСНОВА-ЦИНК. ОТГЛ., СКОБА-НЕР.СТ	4,25				
8	Д-КА И М-Ж КЛИПС ЗА ПРОВ Ф8 НЕРЪЖД. СТОМАНА К-Т РОЗЕТКА, ВИНТ И ДЮБЕЛ Ф8ММ	4,04				
9	ДОСТАВКА И МОНТАЖ МУЛТИКЛЕМА ОТ НЕРЪЖД. СТОМАНА Ф8/Ф8ММ	1,75				
10	ИЗМЕРВАНЕ СЪПРОТИВЛЕНИЕ НА ТОЧКА ОТ ЗАЩИТНОТО ЗАЗЕМЛЕНИЕ /16р.4ч.ч./	3,50				
11	ИЗМЕРВАНЕ СЪПРОТИВЛЕНИЕ НА КОНТУР ОТ ЗАЩИТНО ЗАЗЕМЛЕНИЕ /16р.8ч.ч./	1,00				
КОНТРОЛНИ ПРОВЕРКИ И ИЗПИТАНИЯ		1				
ПРИЕМАТЕЛНА КОМИСИЯ		1				
ПОДГОТОВИТЕЛЕН ПЕРИОД		1				
ОБЩО ЗА ОБЕКТА		26,07				

5 паб.

5 паб.

5 паб.

5паб.

10,00

0,00

Диаграма на работната ръка

ВЪЗЛОЖИТЕЛ:

ИЗПЪЛНИТЕЛ:

5 раб.
5 раб.
5 раб.
5раб.



График за изпълнение на работите

/ в т.ч. график за доставка на материалите, доставка на Изпълнителя /

за обект:

"Изграждане на мъглиезащитни уредби на територията на рудник "Трояново -1" реф.№24/2017 – ОПНС

№	НАИМЕНОВАНИЕ НА ВИДОВЕТЕ СТРОИТЕЛНО-МОНТАЖНИ РАБОТИ	Чове- кодни	I месец			
			1 седм.	2 седм.	3 седм.	4 седм.
К. РП 160/113 МЪГЛИНЕЗАЩИТНА УРЕДБА НА ПУНКТ ЗА ПРЕДПЪТЕН КОНТРОЛ НА У-К "АВТОТРАНСПОРТ"						
1	РАЗКЪРТВАНЕ И ВЪЗСТАНОВЯВАНЕ НА ТРОТОАРНА НАСТИЛКА	1,89				
2	НАПРАВА ЗАЗЕМИТЕЛЕН ПОЯС В ГОТОВ ИЗКОП ШИНА ПОЦИНКОВАНА 40/4ММ	2,50				
3	НАПРАВА ИЗКОП С ЗАРИВАНЕ И ТРАМБОВАНЕ 3 КАТ 0,8Х0,4	1,00				
4	ДОСТАВКА И М-Ж КОНТРОЛНА КУТИЯ ЗА ОТКРИТ МОНТАЖ "МЪГЛИНЕЗАЩИТА"	0,32				
5	НАБИВАНЕ ОЗЕМЛИТЕЛЕН КОЛ ТРЪБА ПОЦИНКОВАНА 3М 2 1/2" ЕДНА ТРЪБА	1,89				
6	НАПРАВА НА ЕЛ. ЗАВАРКА	0,93				
7	ДОСТАВКА И ПОЛАГАНЕ ПРОВОДНИК ТИП АЛМgSi 0,5 Ф8ММ НА БЛОКЧЕТА	1,82				
8	Д-КА И М-Ж КЛИПС ЗА ПРОВ Ф8 НЕРЪЖД. СТОМАНА К-Т РОЗЕТКА, ВИНТ И ДЮБЕЛ Ф8ММ	2,07				
9	ДОСТАВКА И МОНТАЖ МУЛТИКЛЕМА ОТ НЕРЪЖД. СТОМАНА Ф8/Ф8ММ	0,93				
10	ИЗМЕРВАНЕ СЪПРОТИВЛЕНИЕ НА КОНТУР ОТ ЗАЩИТНО ЗАЗЕМЛЕНИЕ /16Р.84.ч./	5,00				
11	ИЗМЕРВАНЕ СЪПРОТИВЛЕНИЕ НА ТОЧКА ОТ ЗАЩИТНОТО ЗАЗЕМЛЕНИЕ /16Р.44.ч./	2,50				
КОНТРОЛНИ ПРОВЕРКИ И ИЗПИТАНИЯ		1				
ПРИЕМАТЕЛНА КОМИСИЯ		1				
ПОДГОТВИТЕЛЕН ПЕРИОД		1				
ОБЩО ЗА ОБЕКТА		23,85				

5раб.
5раб.
5раб.
5раб.

10,00
0,00

Диаграма на работната ръка

ВЪЗЛОЖИТЕЛ:

ИЗГОТВЯ СЕ ЗА ВСЕКИ ЕДИН ОБЕКТ:

Мъглиезащитна уредба на пункт за предпътен контрол на у-к "Автомобилност"

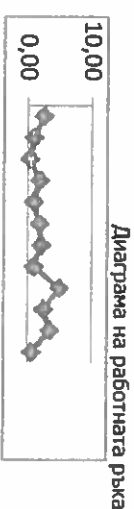
Мъглиезащитна уредба на "Автомобилност" към у-к "Автомобилност"

Мъглиезащитна уредба на "Блок №69" в землището на с.Трояново

Мъглиезащитна уредба на "Блок №70" в землището на с.Трояново

Мъглиезащитна уредба на сграда "Белите брези" в землището на с.Трояново

ИЗПЪЛНИТЕЛ:



Мълниезащитна уредба на битова сграда към у-к "Д. Попранспорт" на промислождката в с. Трояново
Мълниезащитна уредба на сграда "Контактна мрежа" на промислождката в с. Трояново
Мълниезащитна уредба на сграда БРБ-ел. и БРБ-мех. част и назначение към ЖП транспорт на промислождката в с. Трояново
Мълниезащитна уредба на сграда "БРБ-мех. част" на промислождката в с. Трояново
Мълниезащитна уредба на сграда "Верижни машини" на промислождката в с. Трояново
Мълниезащитна уредба на сграда "СПБ" на промислождката в с. Трояново

Приложение №3

ЦЕНОВО ПРЕДЛОЖЕНИЕ

От: **КНД ЕООД- ГР. СТАРА ЗАГОРА,**
(наименование на участника)

ЕИК:123665266 Седалище и адрес на управление гр. Стара Загора бул. Цар Симеон Велики
№ 141, вх. Б, ет.1, ап.22,

тел.:, факс:, e-mail: ter1@abv.bg

Към оферта за възлагане на обществена поръчка чрез обява за събиране на оферти с предмет:
„Изграждане на мълниезащитни уредби на територията на рудник „Трояново -1“ –
реф.№24/2017 – ОПнс

В съответствие с условията на настоящата поръчка, общата стойност на нашата оферта без
ДДС възлиза на : 41042,64 лв.

Словом: четиридесет и една хиляди четиридесет и два лева и 64 ст.

В тази стойност са включени всички разходи за цялостно изпълнение на поръчката.
Евентуални претенции за утежнени условия, временно строителство, превоз на работници и
~~др., които биха възникнали по време на изпълнение на работите, няма да се разглеждат~~
допълнително. Същите са включени в офертната цена.

Цената за изпълнение на предмета на поръчката е формирана на база количествена сметка,
представена от Възложителя, като сме я остойностили, така както е посочено, без да сме
правили промени.

Цената е твърда и необвързана с каквито и да е други условия, кредитни и платежни
средства, форми на плащане и гаранции.

Приемаме условията на плащане посочени в проекта на договор.

Декларираме, че в случай, че бъде открито несъответствие между предложените единични
цени и обща стойност, поради допусната техническа грешка от наша страна, сме съгласни
Възложителят да класира нашата оферта на база предложените по-ниски цени.

Неразделна част от ценовата оферта са следните приложения:

- А) Количествено-стойностна сметка с единични цени и обща сметна стойност за изпълнение
на поръчка в лева без ДДС, **включително на електронен носител.**
- Б) Спецификация на материалите, доставка на изпълнителя
- В) Попълнен списък на използваните машини и ценоразпис на машиносмените.
- Г) Цени на труда за различните специалности и степени
- Д) Методика за определяне на цената и условията за плащанията в това число и на
допълнителните такива /при необходимост/

Упълномощен да подпише настоящото предложение е:

Дата: 15.05.2017г.

Подпис: _____

Нецо Джанев
(име и фамилия)



КОЛИЧЕСТВЕННО-СТОЙНОСТНА СМЕТКА

„Изграждане на мълниезащитни уредби на територията на рудник „Трояново -1“ реф.№24/2017 – ОПНС

Поз. №	НАИМЕНОВАНИЕ	марка	К-во	СМР		в т.ч. материали	
				Ед. цена	Стойност	Ед. цена	Стойност
	А. РП 160/153 МЪЛНИЕЗАЩИТНА УРЕДБА НА СГРАДА "КОНТАКТНА МРЕЖА" НА ПРОМПЛОЩАДКАТА В С. ТРОЯНОВО						
1	РАЗКЪРТВАНЕ И ВЪЗСТАНОВЯВАНЕ НА ТРОТОАРНА НАСТИЛКА	М2	17,50	8,47	148,23	0,70	12,25
2	ПОЛАГАНЕ В ГОТОВ ИЗКОП ШИНА ПОЦИНКОВАНА 40/4ММ	М	35,00	7,15	250,25	3,00	105,00
3	НАПРАВА ИЗКОП С ЗАРИВАНЕ И ТРАМБОВАНЕ 3 КАТ 0,8X0,4	М	35,00	2,62	91,70		
4	ДОСТАВКА И М-Ж КОНТРОЛНА КУТИЯ ЗА ОТКРИТ МОНТАЖ "МЪЛНИЕЗАЩИТА"	БР.	5,00	19,25	96,25	14,00	70,00
5	НАПРАВА НА ЕЛ. ЗАВАРКА	БР.	5,00	4,67	23,35	0,50	2,50
6	ДОСТАВКА И ПОЛАГАНЕ ПРОВОДНИК ТИП ALMgSi 0.5 Ф8ММ	М	196,00	4,07	797,72	1,50	294,00
7	Д-КА И М-Ж КЛИПС ЗА ПРОВ Ф8 НЕРЪЖД. СТОМАНА К-Т РОЗЕТКА, ВИНТ И ДЮБЕЛ Ф8ММ	БР.	115,00	4,21	484,15	2,00	230,00
8	ДОСТАВКА И МОНТАЖ МУЛТИКЛЕМА ОТ НЕРЪЖД. СТОМАНА Ф8/Ф8ММ	БР.	14,00	5,50	77,00	1,50	21,00
9	Д-КА И М-Ж AL ДВОЙНА КЛЕМА ЗА ПРИСЪЕД. ПРОВОДНИК Ф8 И РЪБ НА УЛУКА	БР.	5,00	8,25	41,25	4,00	20,00
10	Д-КА И М-Ж УНИВЕРСАЛНА СКОБА ЗА ТЕЛ Ф8 КЪМ ВОДОСТ. ТРЪБА Ф80-120 СТОМ. ПОЦ.	БР.	14,00	8,25	115,50	4,00	56,00
11	ИЗМЕРВАНЕ СЪПРОТИВЛЕНИЕ НА КОНТУР ОТ ЗАЩИТНО ЗАЗЕМЛЕНИЕ /16р.8ч.ч./	Ч.Ч.	8,00	7,70	61,60		
12	ИЗМЕРВАНЕ СЪПРОТИВЛЕНИЕ НА ТОЧКА ОТ ЗАЩИТНОТО ЗАЗЕМЛЕНИЕ /16р.4ч.ч./	Ч.Ч.	20,00	7,70	154,00		
	А. РП 160/153 МЪЛНИЕЗАЩИТНА УРЕДБА НА СГРАДА "КОНТАКТНА МРЕЖА" НА ПРОМПЛОЩАДКАТА В С. ТРОЯНОВО				2 341,00		810,75
	В. РП 160/167 МЪЛНИЕЗАЩИТНА УРЕДБА НА СГРАДА "СЦБ" НА ПРОМПЛОЩАДКАТА В С. ТРОЯНОВО						
1	РАЗКЪРТВАНЕ И ВЪЗСТАНОВЯВАНЕ НА ТРОТОАРНА НАСТИЛКА	М2	10,50	8,47	88,94	0,70	7,35
2	ПОЛАГАНЕ В ГОТОВ ИЗКОП ШИНА ПОЦИНКОВАНА 40/4ММ	М	25,00	7,15	178,75	3,00	75,00
3	НАПРАВА ИЗКОП С ЗАРИВАНЕ И ТРАМБОВАНЕ 3 КАТ 0,8X0,4	М	25,00	2,62	65,50		
4	ДОСТАВКА И М-Ж КОНТРОЛНА КУТИЯ ЗА ОТКРИТ МОНТАЖ "МЪЛНИЕЗАЩИТА"	БР.	3,00	19,25	57,75	14,00	42,00
5	НАПРАВА НА ЕЛ. ЗАВАРКА	БР.	3,00	4,67	14,01	0,50	1,50
6	ДОСТАВКА И ПОЛАГАНЕ ПРОВОДНИК ТИП ALMgSi 0.5 Ф8ММ	М	60,00	4,07	244,20	1,50	90,00

Поз. №	НАИМЕНОВАНИЕ	марка	К-во	СМР		в т.ч. материали	
				Ед. цена	Стойност	Ед. цена	Стойност
7	Д-КА И М-Ж ДЪРЖАЧ /КЛИПС/ Ф8 ОТ НЕРЪЖД. СТОМАНА ЗА ШИСТОВИ ПОКРИВИ	БД.	28,00	2,20	61,60	2,00	56,00
8	ДОСТАВКА И МОНТАЖ МУЛТИКЛЕМА ОТ НЕРЪЖД. СТОМАНА Ф8/Ф8ММ	БД.	8,00	5,50	44,00	1,50	12,00
9	Д-КА И М-Ж НОСЕЩ БЛОК ЗА ПРОВОДНИК ЗА ПЛОСЪК ПОКРИВ	БД.	7,00	27,51	192,57	25,00	175,00
10	Д-КА И М-Ж ФАЛЦОВА КЛЕМА ДВОЙНА СВЪРЗВАНЕ КЪМ ЛАМАРИНА ОБХВАТ 1-5ММ	БД.	5,00	18,81	94,05	15,00	75,00
11	ДОСТАВКА И МОНТАЖ ДЪРЖАЧИ ЗА ФАСАДА, AL	БД.	9,00	5,06	45,54	2,50	22,50
12	ДОСТАВКА И МОНТАЖ ДЪРЖАЧИ ЗА ШИНА 40/4ММ	БД.	3,00	5,61	16,83	3,00	9,00
13	Д-КА И М-Ж ЗАЗЕМИТЕЛНИ КОЛОВЕ Ф20/1500 ОТ ПОЦИНКОВАНА СТОМАНА	БД.	9,00	85,80	772,20	50,00	450,00
14	ДОСТАВКА И МОНТАЖ ЛЕНТА ЗА КОРОЗИОННА ЗАЩИТА	БД.	1,00	12,54	12,54	10,00	10,00
15	ИЗМЕРВАНЕ СЪПРОТИВЛЕНИЕ НА КОНТУР ОТ ЗАЩИТНО ЗАЗЕМЛЕНИЕ /16р.8ч.ч./	Ч.Ч.	8,00	7,70	61,60		
16	ИЗМЕРВАНЕ СЪПРОТИВЛЕНИЕ НА ТОЧКА ОТ ЗАЩИТНОТО ЗАЗЕМЛЕНИЕ /16р.4ч.ч./	Ч.Ч.	12,00	7,70	92,40		
	В. РП 160/167 МЪЛНИЕЗАЩИТНА УРЕДБА НА СГРАДА "СЦБ" НА ПРОМПЛОЩАДКАТА В С. ТРОЯНОВО				2 042,48		1 025,35
	С. РП 160/163 МЪЛНИЕЗАЩИТНА УРЕДБА НА СГРАДА "ВЕРИЖНИ МАШИНИ" НА ПРОМПЛОЩАДКАТА В С. ТРОЯНОВО						
1	РАЗКЪРТВАНЕ И ВЪЗСТАНОВЯВАНЕ НА ТРОТОАРНА НАСТИЛКА	М2	31,50	8,47	266,81	0,70	22,05
2	ПОЛАГАНЕ В ГОТОВ ИЗКОП ШИНА ПОЦИНКОВАНА 40/4ММ	М	65,00	7,15	464,75	3,00	195,00
3	НАПРАВА ИЗКОП С ЗАРИВАНЕ И ТРАМБОВАНЕ 3 КАТ 0,8Х0,4	М	65,00	2,62	170,30		
4	ДОСТАВКА И М-Ж КОНТРОЛНА КУТИЯ ЗА ОТКРИТ МОНТАЖ "МЪЛНИЕЗАЩИТА"	БД.	9,00	19,25	173,25	14,00	126,00
5	НАПРАВА НА ЕЛ. ЗАВАРКА	БД.	12,00	4,67	56,04	0,50	6,00
6	ДОСТАВКА И ПОЛАГАНЕ ПРОВОДНИК ТИП ALMgSi 0.5 Ф8ММ	М	430,00	4,07	1 750,10	1,50	645,00
7	Д-КА И М-Ж КЛИПС ЗА ПРОВ Ф8 НЕРЪЖД. СТОМАНА К-Т РОЗЕТКА, ВИНТ И ДЮБЕЛ Ф8ММ	БД.	245,00	4,21	1 031,45	2,00	490,00
8	ДОСТАВКА И МОНТАЖ МУЛТИКЛЕМА ОТ НЕРЪЖД. СТОМАНА Ф8/Ф8ММ	БД.	41,00	5,50	225,50	1,50	61,50
9	Д-КА И М-Ж БЕТОННА ОСНОВА 12КГ МРАЗОУСТ. БЕТОН 300/300/60ММ; ВТУЛКА М10	БД.	9,00	30,80	277,20	21,00	189,00
10	Д-КА И М-Ж БЕТОННА ОСНОВА 16КГ МРАЗОУСТ. БЕТОН ВЪН.Ф380ММ; ВТУЛКА М16	БД.	2,00	35,20	70,40	25,00	50,00
11	Д-КА И М-Ж МЪЛНИЕПРИЕМЕН ПРЪТ Ф10/750ММ С ВЪНШ. РЕЗБА М10, AL	БД.	9,00	24,20	217,80	15,00	135,00
12	Д-КА И М-Ж МЪЛНИЕПРИЕМЕН ПРЪТ Ф16/Ф10/1500ММ С РЕЗБА М16, AL	БД.	1,00	29,70	29,70	20,00	20,00
13	Д-КА И М-Ж МЪЛНИЕПРИЕМЕН ПРЪТ Ф16/Ф10/3000ММ С РЕЗБА М16, AL	БД.	1,00	51,70	51,70	40,00	40,00
14	Д-КА И М-Ж НА ВОДОСТОЧНА ТРЪБА ПОЦИНКОВАНА ПО БЕТОНОВА К-ЦИЯ	М	5,00	32,78	163,90	18,50	92,50
15	ИЗМЕРВАНЕ СЪПРОТИВЛЕНИЕ НА КОНТУР ОТ ЗАЩИТНО ЗАЗЕМЛЕНИЕ /16р.8ч.ч./	Ч.Ч.	8,00	7,70	61,60		
16	ИЗМЕРВАНЕ СЪПРОТИВЛЕНИЕ НА ТОЧКА ОТ ЗАЩИТНОТО ЗАЗЕМЛЕНИЕ /16р.4ч.ч./	Ч.Ч.	45,00	7,70	346,50		
	С. РП 160/163 МЪЛНИЕЗАЩИТНА УРЕДБА НА СГРАДА "ВЕРИЖНИ МАШИНИ" НА ПРОМПЛОЩАДКАТА В С. ТРОЯНОВО				5 357,00		2 072,05
	Д. РП 160/160 МЪЛНИЕЗАЩИТНА УРЕДБА НА СГРАДА БРБ-МЕХ. ЧАСТ НА ПРОМПЛОЩАДКАТА В С. ТРОЯНОВО						

количествата и видовете СМР са съгласувани
с изпълняващия инвеститорски контрол на обекта:
д-р инж. Димитър Цонев - по част ЕЛ

Поз. №	НАИМЕНОВАНИЕ	марка	К-во	СМР		в т.ч. материали	
				Ед. цена	Стойност	Ед. цена	Стойност
1	РАЗКЪРТВАНЕ И ВЪЗСТАНОВЯВАНЕ НА ТРОТОАРНА НАСТИЛКА	м2	25,00	8,47	211,75	0,70	17,50
2	ПОЛАГАНЕ В ГОТОВ ИЗКОП ШИНА ПОЦИНКОВАНА 40/4ММ	м	50,00	7,15	357,50	3,00	150,00
3	НАПРАВА ИЗКОП С ЗАРИВАНЕ И ТРАМБОВАНЕ 3 КАТ 0,8X0,4	м	50,00	2,62	131,00		
4	ДОСТАВКА И М-Ж КОНТРОЛНА КУТИЯ ЗА ОТКРИТ МОНТАЖ "МЪЛНИЕЗАЩИТА"	бр.	7,00	19,25	134,75	14,00	98,00
5	НАПРАВА НА ЕЛ. ЗАВАРКА	бр.	7,00	4,67	32,69	0,50	3,50
6	ДОСТАВКА И ПОЛАГАНЕ ПРОВОДНИК ТИП ALMgSi 0.5 Ф8ММ	м	326,00	4,07	1 326,82	1,50	489,00
7	Д-КА И М-Ж КЛИПС НЕРЪЖД. Ф8ММ С МЕТАЛНА ОСНОВА С РОЗЕТКА И ВИНТ	бр.	176,00	4,21	740,96	2,00	352,00
8	ДОСТАВКА И МОНТАЖ МУЛТИКЛЕМА ОТ НЕРЪЖД. СТОМАНА Ф8/Ф8ММ	бр.	40,00	5,50	220,00	1,50	60,00
9	Д-КА И М-Ж AL ДВОЙНА КЛЕМА ЗА ПРИСЪЕД. ПРОВОДНИК Ф8 И РЪБ НА УЛУКА	бр.	12,00	8,25	99,00	4,00	48,00
10	ДОСТАВКА И МОНТАЖ МЪЛНИЕПРИЕМЕН ПРЪТ Ф16/Ф10/2000ММ	бр.	5,00	36,85	184,25	30,00	150,00
11	Д-КА И М-Ж НА СКАТЕН ПОКРИВ НА ДЪРЖАЧ ЗА ПРЪТ Ф16Ф10/2000, ВЪЗМ. РЕГ. НА ЪГЪЛА	бр.	5,00	36,85	184,25	30,00	150,00
12	ИЗМЕРВАНЕ СЪПРОТИВЛЕНИЕ НА КОНТУР ОТ ЗАЩИТНО ЗАЗЕМЛЕНИЕ /16р.8ч.ч./	ч.ч.	8,00	7,70	61,60		
13	ИЗМЕРВАНЕ СЪПРОТИВЛЕНИЕ НА ТОЧКА ОТ ЗАЩИТНОТО ЗАЗЕМЛЕНИЕ /16р.4ч.ч./	ч.ч.	28,00	7,70	215,60		
	Д. РП 160/160 МЪЛНИЕЗАЩИТНА УРЕДБА НА СГРАДА БРБ-МЕХ. ЧАСТ НА ПРОМПЛОЩАДКАТА В С. ТРОЯНОВО				3 900,17		1 518,00
	Е. РП 160/155 МЪЛНИЕЗАЩИТНА У-БА НА СГРАДА БРБ-ЕЛ., БРБ-МЕХ. ЧАСТ И НАЗНАЧЕНИЕ КЪМ ЖП ТРАНСПОРТ НА ПРОМПЛОЩАДКАТА В С. ТРОЯНОВО						
1	РАЗКЪРТВАНЕ И ВЪЗСТАНОВЯВАНЕ НА ТРОТОАРНА НАСТИЛКА	м2	14,00	8,47	118,58	0,70	9,80
2	ПОЛАГАНЕ В ГОТОВ ИЗКОП ШИНА ПОЦИНКОВАНА 40/4ММ	м	28,00	7,15	200,20	3,00	84,00
3	НАПРАВА ИЗКОП С ЗАРИВАНЕ И ТРАМБОВАНЕ 3 КАТ 0,8X0,4	м	28,00	2,62	73,36		
4	ДОСТАВКА И М-Ж КОНТРОЛНА КУТИЯ ЗА ОТКРИТ МОНТАЖ "МЪЛНИЕЗАЩИТА"	бр.	4,00	19,25	77,00	14,00	56,00
5	НАПРАВА НА ЕЛ. ЗАВАРКА	бр.	4,00	4,67	18,68	0,50	2,00
6	ДОСТАВКА И ПОЛАГАНЕ ПРОВОДНИК ТИП ALMgSi 0.5 Ф8ММ	м	130,00	4,07	529,10	1,50	195,00
7	Д-КА И М-Ж КЛИПС НЕРЪЖД. Ф8ММ С МЕТАЛНА ОСНОВА С РОЗЕТКА И ВИНТ	бр.	79,00	4,21	332,59	2,00	158,00
8	ДОСТАВКА И МОНТАЖ МУЛТИКЛЕМА ОТ НЕРЪЖД. СТОМАНА Ф8/Ф8ММ	бр.	13,00	5,50	71,50	1,50	19,50
9	Д-КА И М-Ж AL ДВОЙНА КЛЕМА ЗА ПРИСЪЕД. ПРОВОДНИК Ф8 И РЪБ НА УЛУКА	бр.	6,00	8,25	49,50	4,00	24,00
10	ДОСТАВКА И МОНТАЖ МЪЛНИЕПРИЕМЕН ПРЪТ Ф16/Ф10/2000ММ	бр.	1,00	36,85	36,85	30,00	30,00
11	Д-КА И М-Ж НА СКАТЕН ПОКРИВ НА ДЪРЖАЧ ЗА ПРЪТ Ф16Ф10/2000, ВЪЗМ. РЕГ. НА ЪГЪЛА	бр.	1,00	36,85	36,85	30,00	30,00
12	ИЗМЕРВАНЕ СЪПРОТИВЛЕНИЕ НА КОНТУР ОТ ЗАЩИТНО ЗАЗЕМЛЕНИЕ /16р.8ч.ч./	ч.ч.	8,00	7,70	61,60		
13	ИЗМЕРВАНЕ СЪПРОТИВЛЕНИЕ НА ТОЧКА ОТ ЗАЩИТНОТО ЗАЗЕМЛЕНИЕ /16р.4ч.ч./	ч.ч.	16,00	7,70	123,20		
	Е. РП 160/155 МЪЛНИЕЗАЩИТНА У-БА НА СГРАДА БРБ-ЕЛ., БРБ-МЕХ. ЧАСТ И НАЗНАЧЕНИЕ КЪМ ЖП ТРАНСПОРТ НА ПРОМПЛОЩАДКАТА В С. ТРОЯНОВО				1 729,01		608,30

количествата и видовете СМР са съгласувани
с изпълняващия инвеститорски контрол на обекта:
д-р инж. Димитър Цонев - по част ЕЛ

Поз. №	НАИМЕНОВАНИЕ	марка	К-во	СМР		в т.ч. материали	
				Ед. цена	Стойност	Ед. цена	Стойност
Г. РП 160/119 МЪЛНИЕЗАЩИТНА УРЕДБА НА БЛ.69 В ЗЕМЛИЩЕТО НА С. ТРОЯНОВО							
1	РАЗКЪРТВАНЕ И ВЪЗСТАНОВЯВАНЕ НА ТРОТОАРНА НАСТИЛКА	M2	18,00	8,47	152,46	0,70	12,60
2	ПОЛАГАНЕ В ГОТОВ ИЗКОП ШИНА ПОЦИНКОВАНА 40/4MM	M	25,00	7,15	178,75	3,00	75,00
3	НАПРАВА ИЗКОП С ЗАРИВАНЕ И ТРАМБОВАНЕ 3 КАТ 0,8X0,4	M	25,00	2,62	65,50		
4	НАБИВАНЕ СТОМ. ПОЦ. ТРЪБА 2 1/2" - 3М НА 0.8М ПОД ОКОЛНИЯ ТЕРЕН-ЗБР.	бр.	3,00	190,85	572,55	166,50	499,50
5	ДОСТАВКА И М-Ж КОНТРОЛНА КУТИЯ ЗА ОТКРИТ МОНТАЖ "МЪЛНИЕЗАЩИТА"	бр.	3,00	19,25	57,75	14,00	42,00
6	НАПРАВА НА ЕЛ. ЗАВАРКА	бр.	3,00	4,67	14,01	0,50	1,50
7	ДОСТАВКА И ПОЛАГАНЕ ПРОВОДНИК ТИП ALMgSi 0.5 Ф8MM	M	105,00	4,07	427,35	1,50	157,50
8	Д-КА И ПОЛАГАНЕ ТРЪБИ СТОМАНЕНОПОЦИНКОВАНИ 1/2" ПО СТЕНА	M	48,00	12,65	607,20	4,50	216,00
9	Д-КА И ИЗТЕГЛЯНЕ В ТРЪБА ПРОВОДНИК ТИП ALMgSi 0.5 Ф8MM С ОБВИВКА	M	48,00	5,50	264,00	1,50	72,00
10	ДОСТАВКА И ПОЛАГАНЕ ТРЪБИ СТОМАНЕНОПОЦИНКОВАНИ 2" ПО СТЕНА	M	6,00	22,05	132,30	13,05	78,30
11	Д-КА И ИЗТЕГЛЯНЕ ПОЦИНКОВАНА ШИНА 40/4MM В СТОМ. ПОЦИНКОВАНА ТРЪБА 2"	M	6,00	11,66	69,96	3,60	21,60
12	Д-КА И М-Ж КЛИПС НЕРЪЖД. Ф8MM С МЕТАЛНА ОСНОВА С РОЗЕТКА И ВИНТ	бр.	80,00	4,21	336,80	2,00	160,00
13	ДОСТАВКА И МОНТАЖ МУЛТИКЛЕМА ОТ НЕРЪЖД. СТОМАНА Ф8/Ф8MM	бр.	19,00	5,50	104,50	1,50	28,50
14	Д-КА И М-Ж ДЪРЖАЧ ОТ НЕРЪЖД. СТОМАНА ЗА СТОМ. ПОЦИНКОВАНА ТРЪБА 1/2"	бр.	24,00	2,75	66,00	2,50	60,00
15	Д-КА И М-Ж ДЪРЖАЧ ОТ НЕРЪЖД. СТОМАНА ЗА СТОМ. ПОЦИНКОВАНА ТРЪБА 2"	бр.	6,00	6,60	39,60	6,00	36,00
16	ИЗМЕРВАНЕ СЪПРОТИВЛЕНИЕ НА КОНТУР ОТ ЗАЩИТНО ЗАЗЕМЛЕНИЕ /16р.8ч.ч./	ч.ч.	8,00	7,70	61,60		
17	ИЗМЕРВАНЕ СЪПРОТИВЛЕНИЕ НА ТОЧКА ОТ ЗАЩИТНОТО ЗАЗЕМЛЕНИЕ /16р.4ч.ч./	ч.ч.	12,00	7,70	92,40		
Г. РП 160/119 МЪЛНИЕЗАЩИТНА УРЕДБА НА БЛ.69 В ЗЕМЛИЩЕТО НА С. ТРОЯНОВО					3 242,73		1 460,50
Г. РП 160/121 МЪЛНИЕЗАЩИТНА УРЕДБА НА БЛ.70 В ЗЕМЛИЩЕТО НА С. ТРОЯНОВО							
1	РАЗКЪРТВАНЕ И ВЪЗСТАНОВЯВАНЕ НА ТРОТОАРНА НАСТИЛКА	M2	18,00	8,47	152,46	0,70	12,60
2	ПОЛАГАНЕ В ГОТОВ ИЗКОП ШИНА ПОЦИНКОВАНА 40/4MM	M	25,00	7,15	178,75	3,00	75,00
3	НАПРАВА ИЗКОП С ЗАРИВАНЕ И ТРАМБОВАНЕ 3 КАТ 0,8X0,4	M	25,00	2,62	65,50		
4	НАБИВАНЕ СТОМ. ПОЦ. ТРЪБА 2 1/2" - 3М НА 0.8М ПОД ОКОЛНИЯ ТЕРЕН-ЗБР.	бр.	3,00	190,85	572,55	166,50	499,50
5	ДОСТАВКА И М-Ж КОНТРОЛНА КУТИЯ ЗА ОТКРИТ МОНТАЖ "МЪЛНИЕЗАЩИТА"	бр.	3,00	19,25	57,75	14,00	42,00
6	НАПРАВА НА ЕЛ. ЗАВАРКА	бр.	3,00	4,67	14,01	0,50	1,50
7	ДОСТАВКА И ПОЛАГАНЕ ПРОВОДНИК ТИП ALMgSi 0.5 Ф8MM	M	105,00	4,07	427,35	1,50	157,50
8	Д-КА И ПОЛАГАНЕ ТРЪБИ СТОМАНЕНОПОЦИНКОВАНИ 1/2" ПО СТЕНА	M	48,00	12,65	607,20	4,50	216,00
9	Д-КА И ИЗТЕГЛЯНЕ В ТРЪБА ПРОВОДНИК ТИП ALMgSi 0.5 Ф8MM С ОБВИВКА	M	48,00	5,50	264,00	1,50	72,00
10	ДОСТАВКА И ПОЛАГАНЕ ТРЪБИ СТОМАНЕНОПОЦИНКОВАНИ 2" ПО СТЕНА	M	6,00	22,05	132,30	13,05	78,30
11	Д-КА И ИЗТЕГЛЯНЕ ПОЦИНКОВАНА ШИНА 40/4MM В СТОМ. ПОЦИНКОВАНА ТРЪБА 2"	M	6,00	11,66	69,96	3,60	21,60
12	Д-КА И М-Ж КЛИПС НЕРЪЖД. Ф8MM С МЕТАЛНА ОСНОВА С РОЗЕТКА И ВИНТ	бр.	80,00	4,21	336,80	2,00	160,00

количествата и видовете СМР са съгласувани
с изпълняващия инвеститорски контрол на обекта:
д-р инж. Димитър Цонев - по част ЕЛ

Поз. №	НАИМЕНОВАНИЕ	марка	К-во	СМР		в т.ч. материали	
				Ед. цена	Стойност	Ед. цена	Стойност
13	ДОСТАВКА И МОНТАЖ МУЛТИКЛЕМА ОТ НЕРЪЖД. СТОМАНА Ф8/Ф8ММ	бр.	19,00	5,50	104,50	1,50	28,50
14	Д-КА И М-Ж ДЪРЖАЧ ОТ НЕРЪЖД. СТОМАНА ЗА СТОМ. ПОЦИНКОВАНА ТРЪБА 1/2"	бр.	24,00	2,75	66,00	2,50	60,00
15	Д-КА И М-Ж ДЪРЖАЧ ОТ НЕРЪЖД. СТОМАНА ЗА СТОМ. ПОЦИНКОВАНА ТРЪБА 2"	бр.	6,00	6,60	39,60	6,00	36,00
16	ИЗМЕРВАНЕ СЪПРОТИВЛЕНИЕ НА КОНТУР ОТ ЗАЩИТНО ЗАЕМЛЕНИЕ /16р.8ч.ч./	ч.ч.	8,00	7,70	61,60		
17	ИЗМЕРВАНЕ СЪПРОТИВЛЕНИЕ НА ТОЧКА ОТ ЗАЩИТНОТО ЗАЕМЛЕНИЕ /16р.4ч.ч./	ч.ч.	12,00	7,70	92,40		
	G. РП 160/121 МЪЛНИЕЗАЩИТНА УРЕДБА НА БЛ.70 В ЗЕМЛИЩЕТО НА С. ТРОЯНОВО				3 242,73		1 460,50
	Н. РП 160/127 МЪЛНИЕЗАЩИТНА УРЕДБА НА СГРАДА "БЕЛИТЕ БРЕЗИ" В ЗЕМЛИЩЕТО НА С. ТРОЯНОВО						
1	РАЗКЪРТВАНЕ И ВЪЗСТАНОВЯВАНЕ НА ТРОТОАРНА НАСТИЛКА	м2	18,00	8,47	152,46	0,70	12,60
2	ПОЛАГАНЕ В ГОТОВ ИЗКОП ШИНА ПОЦИНКОВАНА 40/4ММ	м	25,00	7,15	178,75	3,00	75,00
3	НАПРАВА ИЗКОП С ЗАРИВАНЕ И ТРАМБОВАНЕ 3 КАТ 0,8X0,4	м	25,00	2,62	65,50		
4	НАБИВАНЕ СТОМ. ПОЦ. ТРЪБА 2 1/2" - 3М НА 0,8М ПОД ОКОЛНИЯ ТЕРЕН-ЗБР.	бр.	4,00	190,85	763,40	166,50	666,00
5	ДОСТАВКА И М-Ж КОНТРОЛНА КУТИЯ ЗА ОТКРИТ МОНТАЖ "МЪЛНИЕЗАЩИТА"	бр.	4,00	19,25	77,00	14,00	56,00
6	НАПРАВА НА ЕЛ. ЗАВАРКА	бр.	4,00	4,67	18,68	0,50	2,00
7	ДОСТАВКА И ПОЛАГАНЕ ПРОВОДНИК ТИП АLМgSi 0.5 Ф8ММ	м	88,00	4,07	358,16	1,50	132,00
8	Д-КА И ПОЛАГАНЕ ТРЪБИ СТОМАНЕНОПОЦИНКОВАНИ 1/2" ПО СТЕНА	м	14,00	12,65	177,10	4,50	63,00
9	Д-КА И ИЗТЕГЛЯНЕ В ТРЪБА ПРОВОДНИК ТИП АLМgSi 0.5 Ф8ММ С ОБВИВКА	м	14,00	5,50	77,00	1,50	21,00
10	ДОСТАВКА И ПОЛАГАНЕ ТРЪБИ СТОМАНЕНОПОЦИНКОВАНИ 2" ПО СТЕНА	м	8,00	22,05	176,40	13,05	104,40
11	Д-КА И ИЗТЕГЛЯНЕ ПОЦИНКОВАНА ШИНА 40/4ММ В СТОМ. ПОЦИНКОВАНА ТРЪБА 2"	м	8,00	11,66	93,28	3,60	28,80
12	Д-КА И М-Ж КЛИПС НЕРЪЖД. Ф8ММ С МЕТАЛНА ОСНОВА С РОЗЕТКА И ВИНТ	бр.	70,00	4,21	294,70	2,00	140,00
13	ДОСТАВКА И МОНТАЖ МУЛТИКЛЕМА ОТ НЕРЪЖД. СТОМАНА Ф8/Ф8ММ	бр.	10,00	5,50	55,00	1,50	15,00
14	Д-КА И М-Ж ДЪРЖАЧ ОТ НЕРЪЖД. СТОМАНА ЗА СТОМ. ПОЦИНКОВАНА ТРЪБА 1/2"	бр.	8,00	2,75	22,00	2,50	20,00
15	Д-КА И М-Ж ДЪРЖАЧ ОТ НЕРЪЖД. СТОМАНА ЗА СТОМ. ПОЦИНКОВАНА ТРЪБА 2"	бр.	8,00	6,60	52,80	6,00	48,00
16	ИЗМЕРВАНЕ СЪПРОТИВЛЕНИЕ НА КОНТУР ОТ ЗАЩИТНО ЗАЕМЛЕНИЕ /16р.8ч.ч./	ч.ч.	8,00	7,70	61,60		
17	ИЗМЕРВАНЕ СЪПРОТИВЛЕНИЕ НА ТОЧКА ОТ ЗАЩИТНОТО ЗАЕМЛЕНИЕ /16р.4ч.ч./	ч.ч.	16,00	7,70	123,20		
	Н. РП 160/127 МЪЛНИЕЗАЩИТНА УРЕДБА НА СГРАДА "БЕЛИТЕ БРЕЗИ" В ЗЕМЛИЩЕТО НА С. ТРОЯНОВО				2 747,03		1 383,80
	И. РП 160/147 МЪЛНИЕЗАЩИТНА УРЕДБА НА БИТОВА СГРАДА КЪМ У-К "АВТОТРАНСПОРТ"						
1	РАЗКЪРТВАНЕ И ВЪЗСТАНОВЯВАНЕ НА ТРОТОАРНА НАСТИЛКА	м2	7,00	8,47	59,29	0,70	4,90
2	ПОЛАГАНЕ В ГОТОВ ИЗКОП ШИНА ПОЦИНКОВАНА 40/4ММ	м	14,00	7,15	100,10	3,00	42,00
3	НАПРАВА ИЗКОП С ЗАРИВАНЕ И ТРАМБОВАНЕ 3 КАТ 0,8X0,4	м	14,00	2,62	36,68		
4	ДОСТАВКА И М-Ж КОНТРОЛНА КУТИЯ ЗА ОТКРИТ МОНТАЖ "МЪЛНИЕЗАЩИТА"	бр.	2,00	19,25	38,50	14,00	28,00
5	НАПРАВА НА ЕЛ. ЗАВАРКА	бр.	2,00	4,67	9,34	0,50	1,00

количествата и видовете СМР са съгласувани
с изпълняващия инвеститорски контрол на обекта:
д-р инж. Димитър Цонев - по част ЕЛ

Поз. №	НАИМЕНОВАНИЕ	марка	К-во	СМР		в т.ч. материали	
				Ед. цена	Стойност	Ед. цена	Стойност
6	ДОСТАВКА И ПОЛАГАНЕ ПРОВОДНИК ТИП ALMgSi 0.5 Ф8ММ	М	75,00	4,07	305,25	1,50	112,50
7	Д-КА И М-Ж ДЪРЖАЧ ЗА ЦЕНТРАЛНО ПОЛАГАНЕ НА ПРОВ.С КЛИПС НЕРЪЖДАЕМ Ф8ММ	БР.	10,00	20,35	203,50	15,00	150,00
8	Д-КА И М-Ж КЛИПС НЕРЪЖД. Ф8ММ С МЕТАЛНА ОСНОВА С РОЗЕТКА И ВИНТ	БР.	36,00	4,21	151,56	2,00	72,00
9	ДОСТАВКА И МОНТАЖ МУЛТИКЛЕМА ОТ НЕРЪЖД. СТОМАНА Ф8/Ф8ММ	БР.	6,00	5,50	33,00	1,50	9,00
10	Д-КА И М-Ж АЛ ДВОЙНА КЛЕМА ЗА ПРИСЪЕД. ПРОВОДНИК Ф8 И РЪБ НА УЛУКА	БР.	4,00	8,25	33,00	4,00	16,00
11	ИЗМЕРВАНЕ СЪПРОТИВЛЕНИЕ НА КОНТУР ОТ ЗАЩИТНО ЗАЗЕМЛЕНИЕ /16р.8ч.ч./	Ч.Ч.	8,00	7,70	61,60		
12	ИЗМЕРВАНЕ СЪПРОТИВЛЕНИЕ НА ТОЧКА ОТ ЗАЩИТНОТО ЗАЗЕМЛЕНИЕ /16р.4ч.ч./	Ч.Ч.	28,00	7,70	215,60		
	И. РП 160/147 МЪЛНИЕЗАЩИТНА УРЕДБА НА БИТОВА СГРАДА КЪМ У-К "АВТОТРАНСПОРТ"				1 247,42		435,40
	И. РП 160/116 МЪЛНИЕЗАЩИТНА УРЕДБА НА АВТОРАБОТИЛИНИЦА КЪМ У-К "АВТОТРАНСПОРТ"						
1	РАЗКЪРТВАНЕ И ВЪЗСТАНОВЯВАНЕ НА ТРОТОАРНА НАСТИЛКА	М2	14,00	8,47	118,58	0,70	9,80
2	НАПРАВА ЗАЗЕМИТЕЛЕН ПОЯС В ГОТОВ ИЗКОП ШИНА ПОЦИНКОВАНА 40/4ММ	М	18,00	7,15	128,70	3,00	54,00
3	НАПРАВА ИЗКОП С ЗАРИВАНЕ И ТРАМБОВАНЕ 3 КАТ 0,8Х0,4	М	18,00	2,62	47,16		
4	ДОСТАВКА И М-Ж КОНТРОЛНА КУТИЯ ЗА ОТКРИТ МОНТАЖ "МЪЛНИЕЗАЩИТА"	БР.	7,00	19,25	134,75	14,00	98,00
5	НАПРАВА НА ЕЛ. ЗАВАРКА	БР.	7,00	4,67	32,69	0,50	3,50
6	ДОСТАВКА И ПОЛАГАНЕ ПРОВОДНИК ТИП ALMgSi 0.5 Ф8ММ НА БЛОКЧЕТА	М	345,00	4,07	1 404,15	1,50	517,50
7	Д-КА И М-Ж ДЪРЖАЧ ЗА ПРОВ. Ф8, Н=20 РЕЗБА М8, ОСНОВА-ЦИНК. ОТЛ., СКОБА-НЕР.СТ	БР.	34,00	24,20	822,80	15,00	510,00
8	Д-КА И М-Ж КЛИПС ЗА ПРОВ Ф8 НЕРЪЖД. СТОМАНА К-Т РОЗЕТКА, ВИНТ И ДЮБЕЛ Ф8ММ	БР.	162,00	4,21	682,02	2,00	324,00
9	ДОСТАВКА И МОНТАЖ МУЛТИКЛЕМА ОТ НЕРЪЖД. СТОМАНА Ф8/Ф8ММ	БР.	28,00	5,50	154,00	1,50	42,00
10	ИЗМЕРВАНЕ СЪПРОТИВЛЕНИЕ НА ТОЧКА ОТ ЗАЩИТНОТО ЗАЗЕМЛЕНИЕ /16р.4ч.ч./	Ч.Ч.	28,00	7,70	215,60		
11	ИЗМЕРВАНЕ СЪПРОТИВЛЕНИЕ НА КОНТУР ОТ ЗАЩИТНО ЗАЗЕМЛЕНИЕ /16р.8ч.ч./	Ч.Ч.	8,00	7,70	61,60		
	И. РП 160/116 МЪЛНИЕЗАЩИТНА УРЕДБА НА АВТОРАБОТИЛИНИЦА КЪМ У-К "АВТОТРАНСПОРТ"				3 802,05		1 558,80
	И. РП 160/113 МЪЛНИЕЗАЩИТНА УРЕДБА НА ПУНКТ ЗА ПРЕДПЪТЕН КОНТРОЛ НА У-К "АВТОТРАНСПОРТ"						
1	РАЗКЪРТВАНЕ И ВЪЗСТАНОВЯВАНЕ НА ТРОТОАРНА НАСТИЛКА	М2	15,00	8,47	127,05	0,70	10,50
2	НАПРАВА ЗАЗЕМИТЕЛЕН ПОЯС В ГОТОВ ИЗКОП ШИНА ПОЦИНКОВАНА 40/4ММ	М	40,00	7,15	286,00	3,00	120,00
3	НАПРАВА ИЗКОП С ЗАРИВАНЕ И ТРАМБОВАНЕ 3 КАТ 0,8Х0,4	М	40,00	2,62	104,80		
4	ДОСТАВКА И М-Ж КОНТРОЛНА КУТИЯ ЗА ОТКРИТ МОНТАЖ "МЪЛНИЕЗАЩИТА"	БР.	5,00	19,25	96,25	14,00	70,00
5	НАБИВАНЕ ОЗЕМЛИТЕЛЕН КОЛ ТРЪБА ПОЦИНКОВАНА 3М 2 1/2" ЕДНА ТРЪБА	БР.	15,00	139,98	2 099,70	120,25	1 803,75
6	НАПРАВА НА ЕЛ. ЗАВАРКА	БР.	15,00	4,67	70,05	0,50	7,50
7	ДОСТАВКА И ПОЛАГАНЕ ПРОВОДНИК ТИП ALMgSi 0.5 Ф8ММ НА БЛОКЧЕТА	М	145,00	4,07	590,15	1,50	217,50

количествата и видовете СМР са съгласувани
с изпълняващия инвеститорски контрол на обекта:
д-р инж. Димитър Цонев - по част ЕЛ

Поз. №	НАИМЕНОВАНИЕ	марка	К-во	СМР		в т.ч. материали	
				Ед. цена	Стойност	Ед. цена	Стойност
8	Д-КА И М-Ж КЛИПС ЗА ПРОВ Ф8 НЕРЪЖД. СТОМАНА К-Т РОЗЕТКА, ВИНТ И ДЮБЕЛ Ф8ММ	бр.	83,00		349,43	2,00	166,00
9	ДОСТАВКА И МОНТАЖ МУЛТИКЛЕМА ОТ НЕРЪЖД. СТОМАНА Ф8/Ф8ММ	бр.	15,00	4,21			
10	ИЗМЕРВАНЕ СЪПРОТИВЛЕНИЕ НА КОНТУР ОТ ЗАЩИТНО ЗАЗЕМЛЕНИЕ /16р.8ч.ч./	ч.ч.	40,00	5,50	82,50	1,50	22,50
11	ИЗМЕРВАНЕ СЪПРОТИВЛЕНИЕ НА ТОЧКА ОТ ЗАЩИТНОТО ЗАЗЕМЛЕНИЕ /16р.4ч.ч./	ч.ч.	20,00	7,70	308,00		
	К. РП 160/113 МЪЛНИЕЗАЩИТНА УРЕДБА НА ПУНКТ ЗА ПРЕДПЪТЕН КОНТРОЛ НА У-К "АВТОТРАНСПОРТ"			7,70	154,00		
	ОБЩА СТОЙНОСТ				4 267,93		2 417,75
	ПЕЧАЛБА 10 %				33 919,54		
	Непредвидени р-ди 10%				3 391,95		
	СМЕТНА СТОЙНОСТ				3 731,15		
					41 042,64		

ВЪЗЛОЖИТЕЛ:

ИЗПЪЛНИТЕЛ:

количествата и видовете СМР са съгласувани
с изпълняващия инвеститорски контрол на обекта:
д-р инж. Димитър Цонев - по част ЕЛ

СПЕЦИФИКАЦИЯ

на материалите, доставка на Изпълнителя,
използвани за изпълнение на СМР на обект:

„Изграждане на мълниеващитни уредби на територията на рудник „Трояново -1“ реф.№24/2017 -- ОПНС

№	Наименование на материала	м-ка	К-во	Ед. покупна цена, лв.	дол. разходи, %	Ст-ст франко обекта, лв	Фирма производител
1	ПРОВОДНИК ТИП ALMGSI 0.5 Ф8ММ	м	2115	1,50	10	1,65	Елкабел
2	ШИНА ПОЦИНКОВАНА 40/4ММ	кг	525	2,00	10	2,20	Контрагент 35
3	КОНТРОЛНА КУТИЯ ЗА ОТКРИТ МОНТАЖ "МЪЛНИЕЗАЩИТА"	бр.	52	14,00	10	15,40	Елкабел
4	КЛИПС ЗА ПРОВ Ф8 НЕРЪЖД. СТОМАНА К-Т РОЗЕТКА, ВИНТ И	бр.	1154	2,00	10	2,20	Елкабел
5	МУЛТИКЛЕМА ОТ НЕРЪЖД. СТОМАНА Ф8/Ф8ММ	бр.	213	1,50	10	1,65	Елкабел
6	AL ДВОЙНА КЛЕМА	бр.	27	4,00	10	4,40	Елкабел
7	УНИВЕРСАЛНА СКОБА ЗА ТЕЛ Ф8	бр.	14	4,00	10	4,40	Елкабел
8	БЕТОННА ОСНОВА 12КГ МРАЗОУСТ. БЕТОН 300/300/60ММ;	бр.	9	21,00	10	23,10	Елкабел
9	БЕТОННА ОСНОВА 16КГ МРАЗОУСТ. БЕТОН ВЪН.Ф380ММ; ВТУ	бр.	2	25,00	10	27,50	Елкабел
10	МЪЛНИЕПРИЕМЕН ПРЪТ Ф10/750ММ С ВЪНШ. РЕЗБА М10, AL	бр.	9	15,00	10	16,50	Елкабел
11	МЪЛНИЕПРИЕМЕН ПРЪТ Ф16/Ф10/1500ММ С РЕЗБА	бр.	1	20,00	10	22,00	Елкабел
12	МЪЛНИЕПРИЕМЕН ПРЪТ Ф16/Ф10/1500ММ С РЕЗБА М16, AL	бр.	1	40,00	10	44,00	Елкабел
13	ТРЪБА ПОЦИНКОВАНА - 2 1/2*	м	193	18,50	10	20,35	България
14	МЪЛНИЕПРИЕМЕН ПРЪТ Ф16/Ф10/2000ММ	бр.	6	30,00	10	33,00	Елкабел
15	СКАТЕН ПОКРИВ НА ДЪРЖАЧ ЗА ПРЪТ Ф16Ф10/2000	бр.	6	30,00	10	33,00	Елкабел
16	ТРЪБА ПОЦИНКОВАНА - 1/2*	м	110	4,50	10	4,95	България
17	ТРЪБА СТОМАНЕНОПОЦИНКОВАНА 2"	м	20	13,05	10	14,36	България
18	ПОЦИНКОВАНА ШИНА 40/4ММ	м	20	3,60	10	3,96	Контрагент 35

19	ДЪРЖАЧ ОТ НЕРЪЖД. СТОМАНА ЗА СТОМ. ПОЦИНКОВАНА ТРЪБА	бр.	56	2,50	10	2,75	Елкабел
20	ДЪРЖАЧ ОТ НЕРЪЖД. СТОМАНА ЗА СТОМ. ПОЦИНКОВАНА ТРЪБА	бр.	20	6,00	10	6,60	Елкабел
21	ЦИМЕНТ М 350 /В ТОРБИ/	кг	377	0,20	10	0,22	България
22	ПЯСЪК	м3	1,88	30,00	10	33,00	България
23	ЕЛЕКТРОДИ	кг	6,5	5,00	10	5,50	България
24	НОСЕЩ БЛОК ЗА ПРОВОДНИК ЗА ПЛОСЪК ПОКРИВ	бр.	7	25,00	10	27,50	Елкабел
25	ФАЛЦОВА КЛЕМА ДВОЙНА СВЪРЗВАНЕ КЪМ ЛАМАРИНА ОБХВАТ 1	бр.	5	15,00	10	16,50	Елкабел
26	ДЪРЖАЧИ ЗА ФАСАДА, AL	бр.	9	2,50	10	2,75	Елкабел
27	ДЪРЖАЧИ ЗА ШИНА 40/4ММ	бр.	3	3,00	10	3,30	Елкабел
28	ЗАЗЕМИТЕЛНИ КОЛОВЕ Ф20/1500 ОТ ПОЦИНКОВАНА СТОМАНА	бр.	9	50,00	10	55,00	Елкабел
29	ЛЕНТА ЗА КОРОЗИОННА ЗАЩИТА	бр.	1	10,00	10	11,00	Елкабел
30	ДЪРЖАЧ ЗА ЦЕНТРАЛНО ПОЛАГАНЕ НА ПРОВ.С КЛИПС НЕРЪЖДА	бр.	10	15,00	10	16,50	Елкабел
31	ДЪРЖАЧ ЗА ПРОВ. Ф8, Н=20 С РЕЗБА М8, ОСНОВА-ЦИНК. ОТ	бр.	34	15,00	10	16,50	Елкабел

Забележка: Попълва се от участниците в конкурса за всички материали, участващи в изпълнението на СМР по Приложение №1.

ВЪЗЛОЖИТЕЛ:

ИЗПЪЛНИТЕЛ:



Списък на използваните машини и ценоразпис на машиносмените използвани за изпълнение на СМР на подобект:

„Изграждане на мълниезащитни уредби на територията на рудник „Трояново -1“ реф.№24/2017 – ОПНС

№	Видове механизация /специални инструменти/	Машиносмени	Цена на една машиносмяна, лв	доп. разходи, %	Стойност, лв
1	ЕДНОКОФОВ БАГЕР 0,5-1,0КУБ.М	0,7	250,00	35	337,50
2	ТРАМБОВКА МОТОРНА	0,7	150,00	35	202,50
3	ЕЛЕКТРОЖЕН КОМПЛЕКТ	0,65	20,00	35	27,00
4	АВТОВИШКА	8,2	350,00	35	472,50
5					
6					
7					
8					
9					
10					

Забележка: Попълва се от участниците в конкурса за всички видове механизация, участваща в изпълнението на СМР по Приложение №1..

Цените са получени по изчислителен път на база разходни норми за механизация по УСН, ТНС, рефлексивно "Номенклатура на видовете монтажни работи", както и индивидуални kalkulации (ИК), при Допълнителни разходи в/у механизацията: %

ВЪЗЛОЖИТЕЛ:

ИЗПЪЛНИТЕЛ:



Приложение №4
към Договор №МТ...../2017г.

ЦЕНИ НА ТРУДА ЗА РАЗЛИЧНИТЕ СПЕЦИАЛНОСТИ И СТЕПЕНИ

използвани за изпълнение на СМР на обект:

„Изграждане на мълниезащитни уредби на територията на рудник „Трояново -1“
реф.№24/2017 – ОПНС

№	Наименование	I ст. ч.ч.	I ст. разц.	II ст. ч.ч.	II ст. разц.	III ст. ч.ч.	III ст. разц.	коэф.
1	РАБОТНИК	378,70	3,50	0,00	3,50	0,00	3,50	1,00
2	ЕЛ.МОНТЬОР НН	1295,61	3,50	0,00	3,50	0,00	3,50	1,00
3	ЖЕЛЕЗАР	40,00	3,50	0,00	3,50	0,00	3,50	1,00
4	ВОДОПРОВОДЧИК	0,01	3,50	0,00	3,50	0,00	3,50	1,00
5	ЗАВАРЧИК	32,50	3,50	0,00	3,50	0,00	3,50	1,00
6								
7								
8								
9								
10								

Забележка: Попълва се от участниците в конкурса за всички видове работници, участващи в изпълнението на СМР по Приложение №1..

ВЪЗЛОЖИТЕЛ:

ИЗПЪЛНИТЕЛ:



МЕТОДИКА ЗА ОПРЕДЕЛЯНЕ НА ЦЕНАТА И УСЛОВИЯТА ЗА ПЛАЩАНИЯТА В ТОВА ЧИСЛО И НА ДОПЪЛНИТЕЛНИТЕ ТАКИВА /ПРИ НЕОБХОДИМОСТ/

за изпълнение на СМР на обект:

**„Изграждане на мълниезащитни уредби на територията на рудник „Трояново -
1“ реф.№24/2017 – ОПнс**

1. Стойностите за временно строителство, утежнени условия, зимно строителство, подготовка кадри и транспорт на работници, специални мерки по осигуряване на безопасни и здравословни условия на труд не се заплащат отделно, а са за сметка на Изпълнителя и са включени в общата сметна стойност.

2. Цените на СМР са получени по изчислителен път на база разходни норми за труд, механизация и материали по УСН, ТНС, респективно "Номенклатура на видовете монтажни работи", както и индивидуални калкулации (ИК), при следните икономически показатели:

2.1. Допълнителни разходи в/у труда : 120 %

2.2. Допълнителни разходи в/у механизацията: 35 %

2.3. Доставно складови разходи на материалите:10%

2.4. Печалба:10 %

2.5.

2.6.

4. При възникване на непредвидени разходи - те ще бъдат усвоявани, при необходимост от изпълнение на допълнителни видове и количества СМР, необхванати от настоящите проекти, но **ЗАДЪЛЖИТЕЛНО** предписани със Заповеди, придружени и доказвани с подробни ведомости и двустранно подписани протоколи, съгласувани с проектант, и ще се заплащат по единични цени, изготвени в съответствие с т.2.

5.Видовете работи и доставки, предвидени за изпълнение от Изпълнителя, а изпълнени от Възложителя ще се приспадат от общата стойност по единични цени и показатели на настоящата стойностна сметка.

Забележка: Попълва се от участниците в конкурса.

ВЪЗЛОЖИТЕЛ:

ИЗПЪЛНИТЕЛ:

