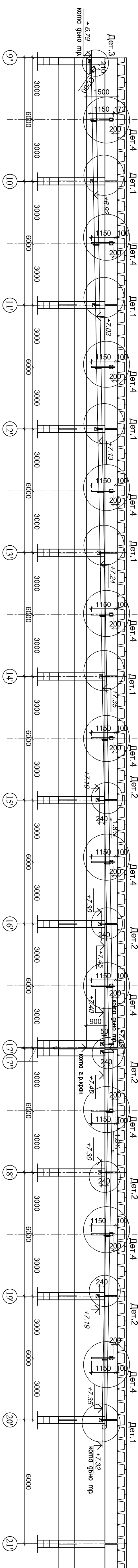
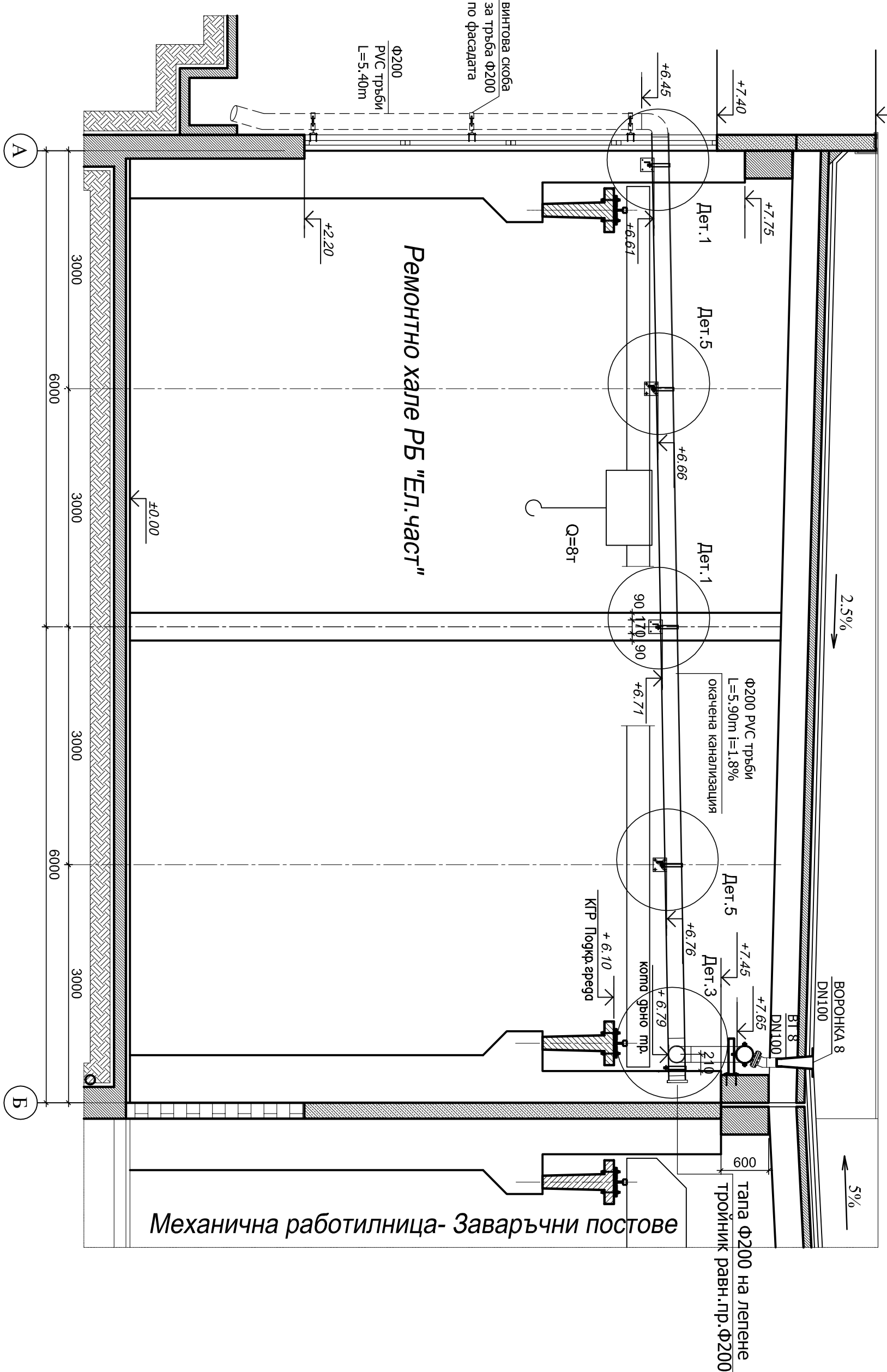
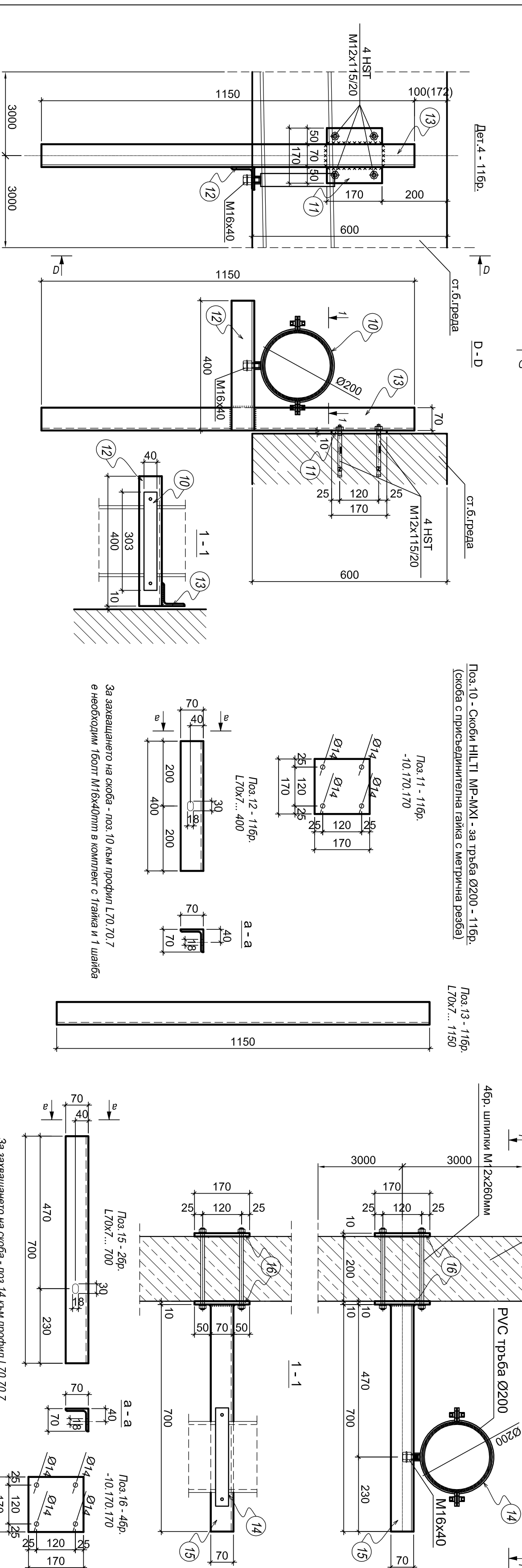
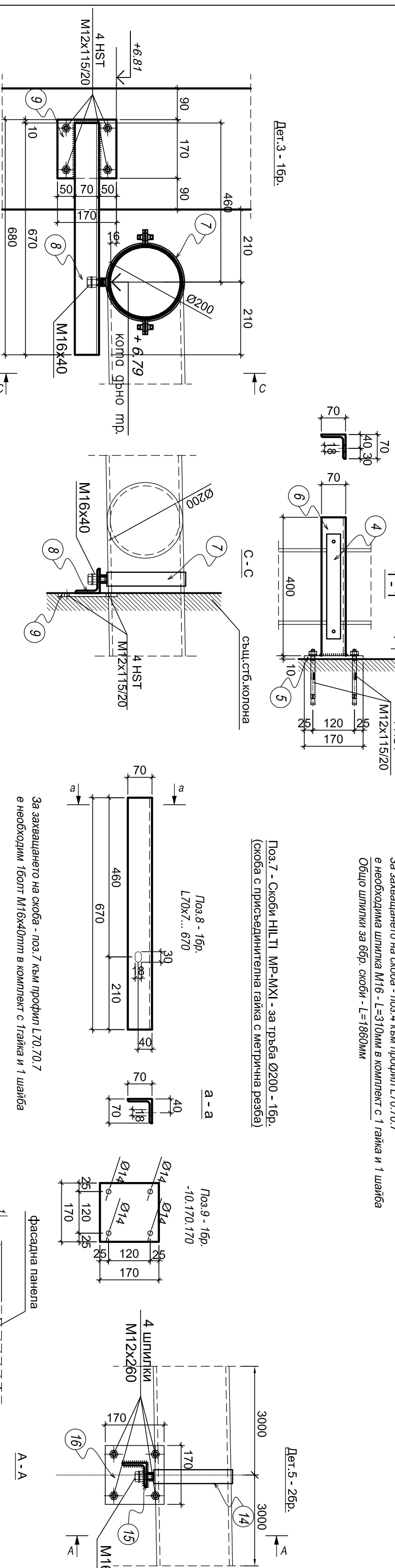
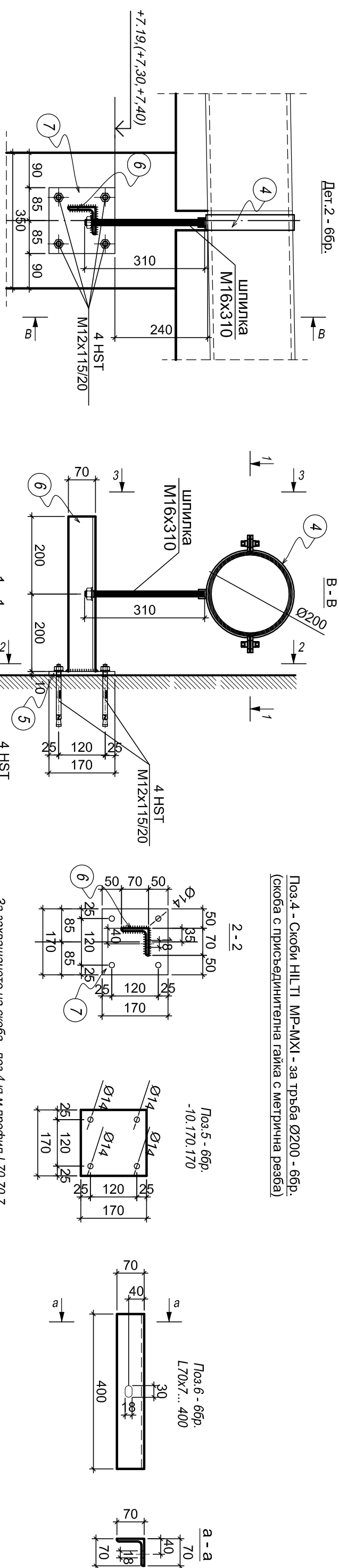
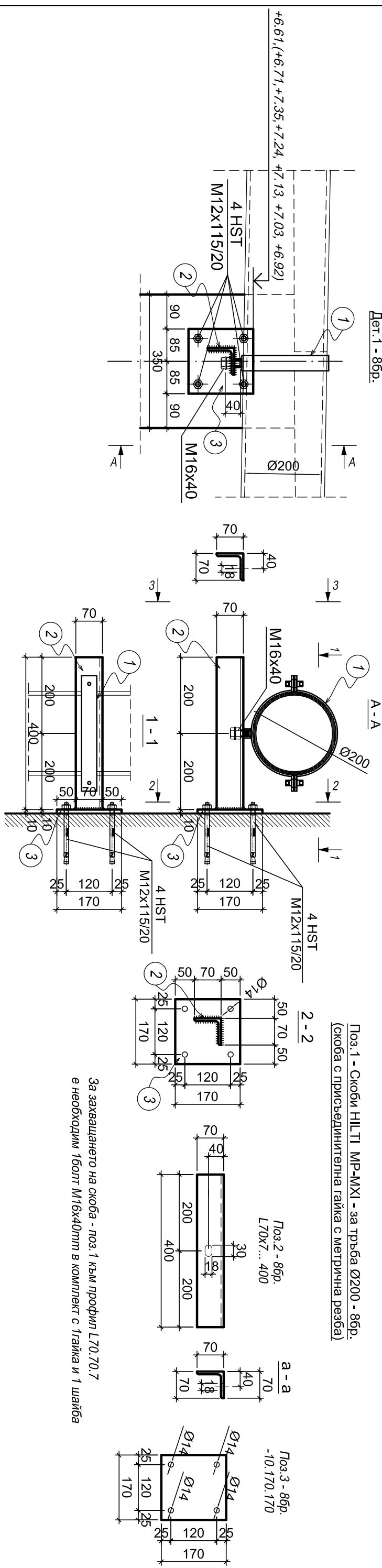


НАДПЪЖЕН ПАЗРЕЗ С-С М1:100



НАПРЕЧЕН РАЗРЕЗ А-А М1:50

[illegible]

ЗАБЕЛЕЖКИ.

1. Височина разпор, освен означените са в мт
2. Становище S253d2 по БДС EN 10025-1; БДС EN 10210-2; БДС EN 10219-2;
3. Електроди E42 съгласно БДС EN ISO 2560-A;
4. Височина заваръчни шевове, освен означените, с капацитет  $Kt=6\text{mm}$ ;
5. Височина контактищна зона между елементите по външен заборези;
6. Скоби за монтаж по горби – НЛПТ МР-MX (скоби с произволителна дължина с метрична раздел)
7. Болтове БДС EN ISO 4014 + БДС EN ISO 898-1;
8. Гайки БДС EN ISO 4032;
9. Шайби – БДС EN ISO 7090;
10. Болтове с шестоъгълна глава клас 8.8, клас на точността В;
11. Височина болтове, гайки и шайби да бъдат galvanизирани;
12. Електроди E42 съгласно БДС EN ISO 2560-A;
3. Анекси болтове НЛПТ HST M2x115/20
4. Системи за защитно покриване на спонорните конструкции според указанията на възложителя

12- забогска забарка с камен 12mm

A diagram showing a rectangular block of height  $k_f$  and width 1. A vertical line is drawn on the right side of the block, extending from the top to the bottom. The block is shaded gray.

wurm

[illegible]