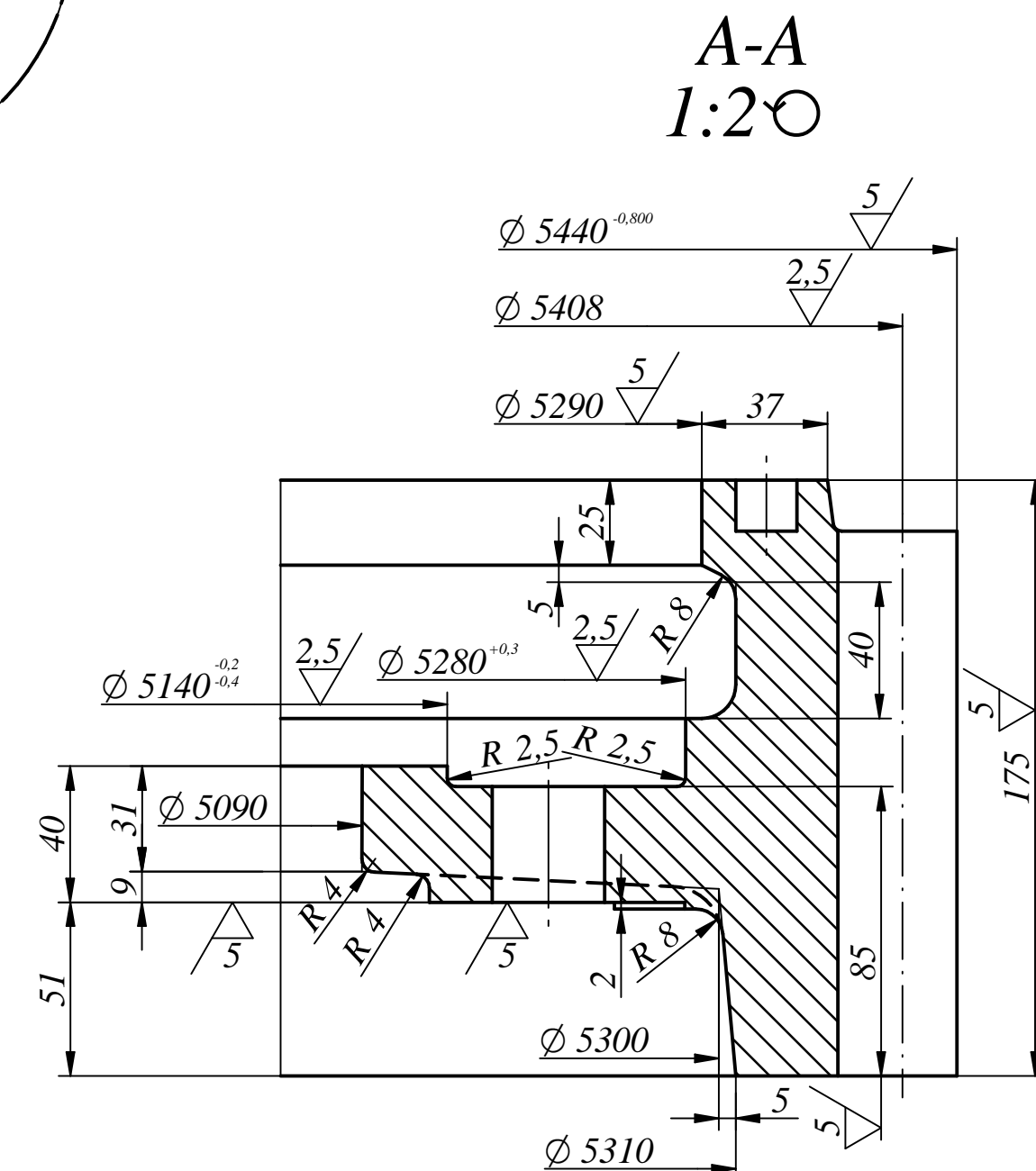
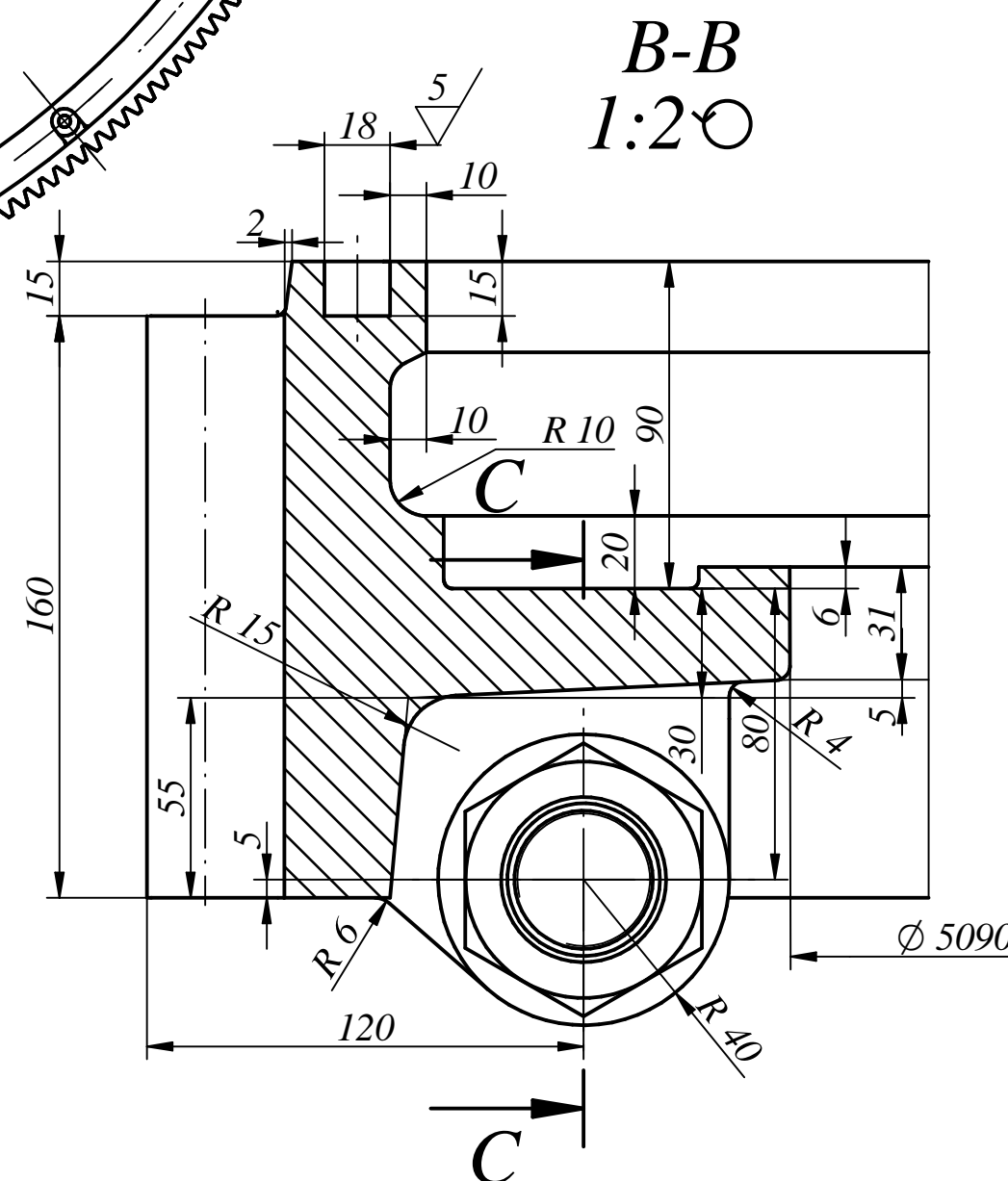


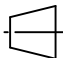



Брой на зъбите	z	338
Модул	m	16
Изходен контур	-	БДС 1526-78
Коефициент на изместване на изх. контур	x	—
Степен на точност и вид на сдружаването по БДС 3296-79	-	8-B
Дебелина на зъба по постоянната хорда	\overline{S}_c	22,19 ^{+0,08} _{-0,650}
Измерителна височина до постоянната хорда	\overline{h}_c	11,96
Дължина на общата нормала през бр. зъба	W_9	476,94 ^{+0,6} _{-0,8}



Отворите Ø 33 да се пробиват с Ø 28 и окончателно се уточняват при монтаж на багера.

4		Федерияйба M42 БДС 833-82	4		
3		Гайка M42 БДС EN ISO 4032:2003	4		
2	260127-02000:02 MMI	Штилка M42/Ø46	2	C 45 БДС EN 10083-2:2006	
1	260127-02000:01 MMI	Сектор зъбен $m=16$ $z=338$	2	G42CrMo4V DIN EN 10293:2005-06	
Поз.	Означение	Наименование	Кол.	Материал	Забележка
 ()		ISO 2768 - m	Мащаб 1:20	Маса 1555	 
Отг. отдел Механичен	Техническа справка	Вид на документа Чертеж сборен	Статус на документа Въведен		
"Мини Марица Изток" ЕАД гр. Раднево	Изработил Динев	Наименование Венец зъбен $m = 16$ $z = 338$	260127-02000 MMI		
	Одобрил Петков		Изм.	Дата на изд.	Език bg