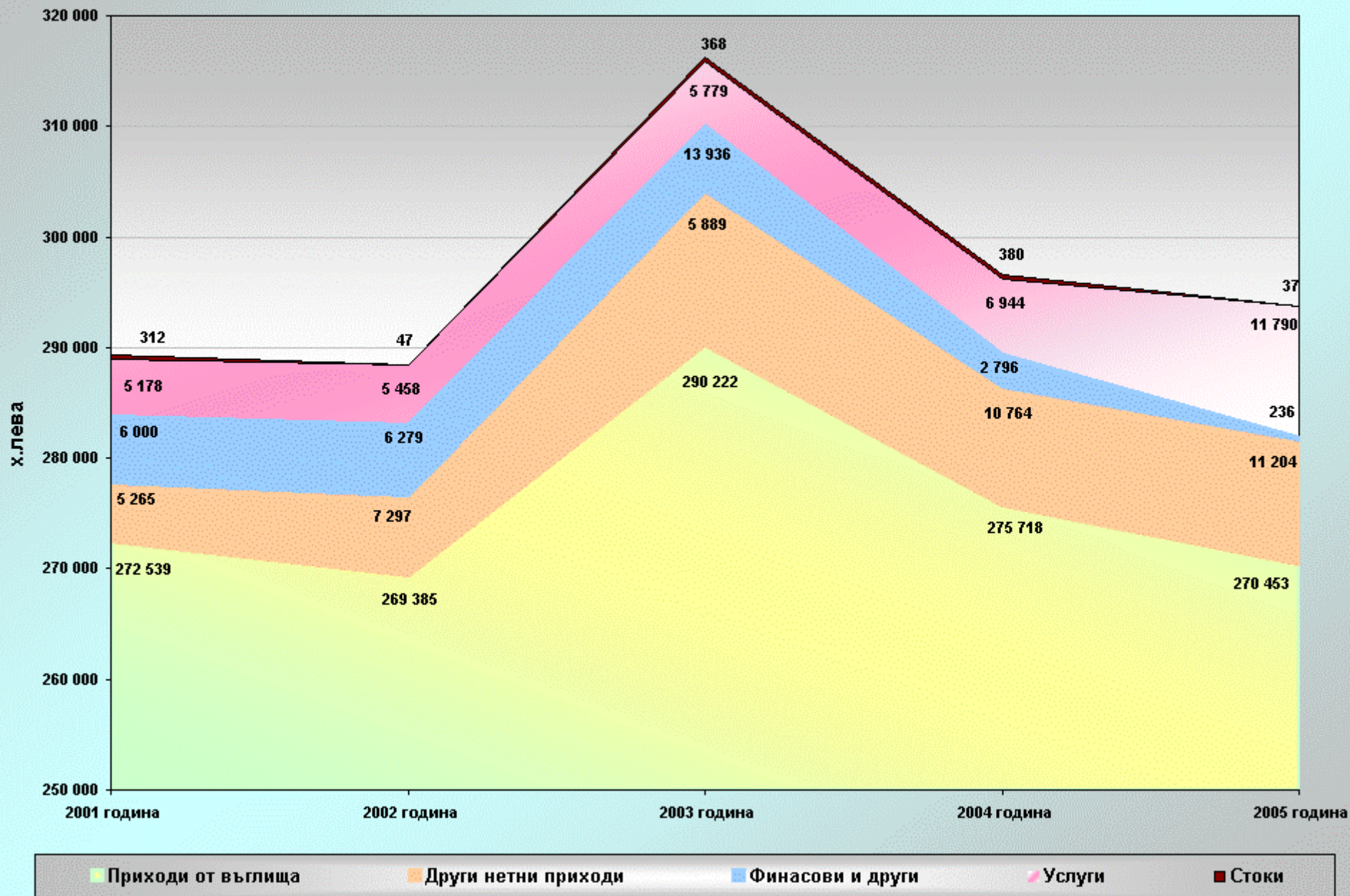
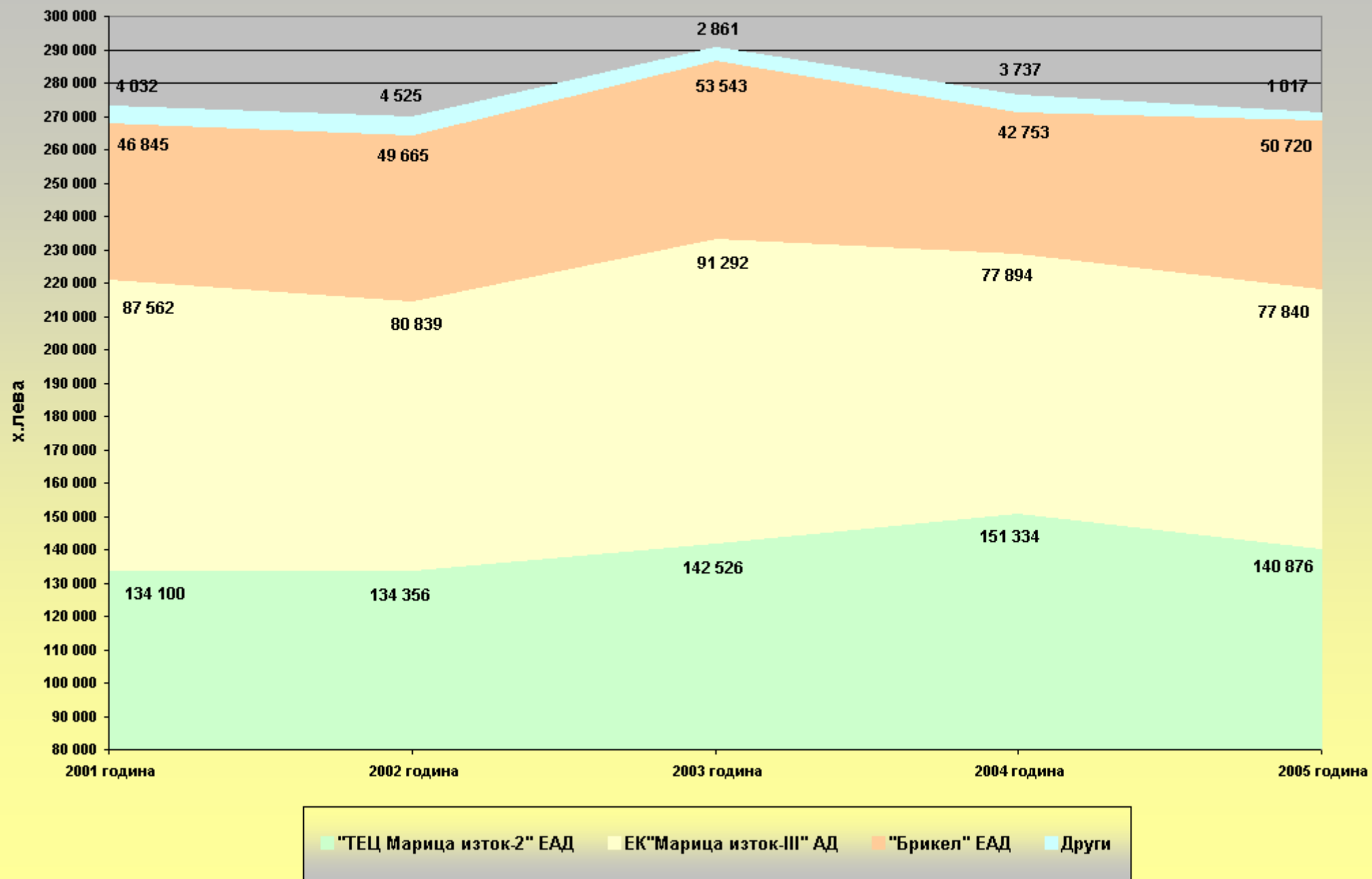


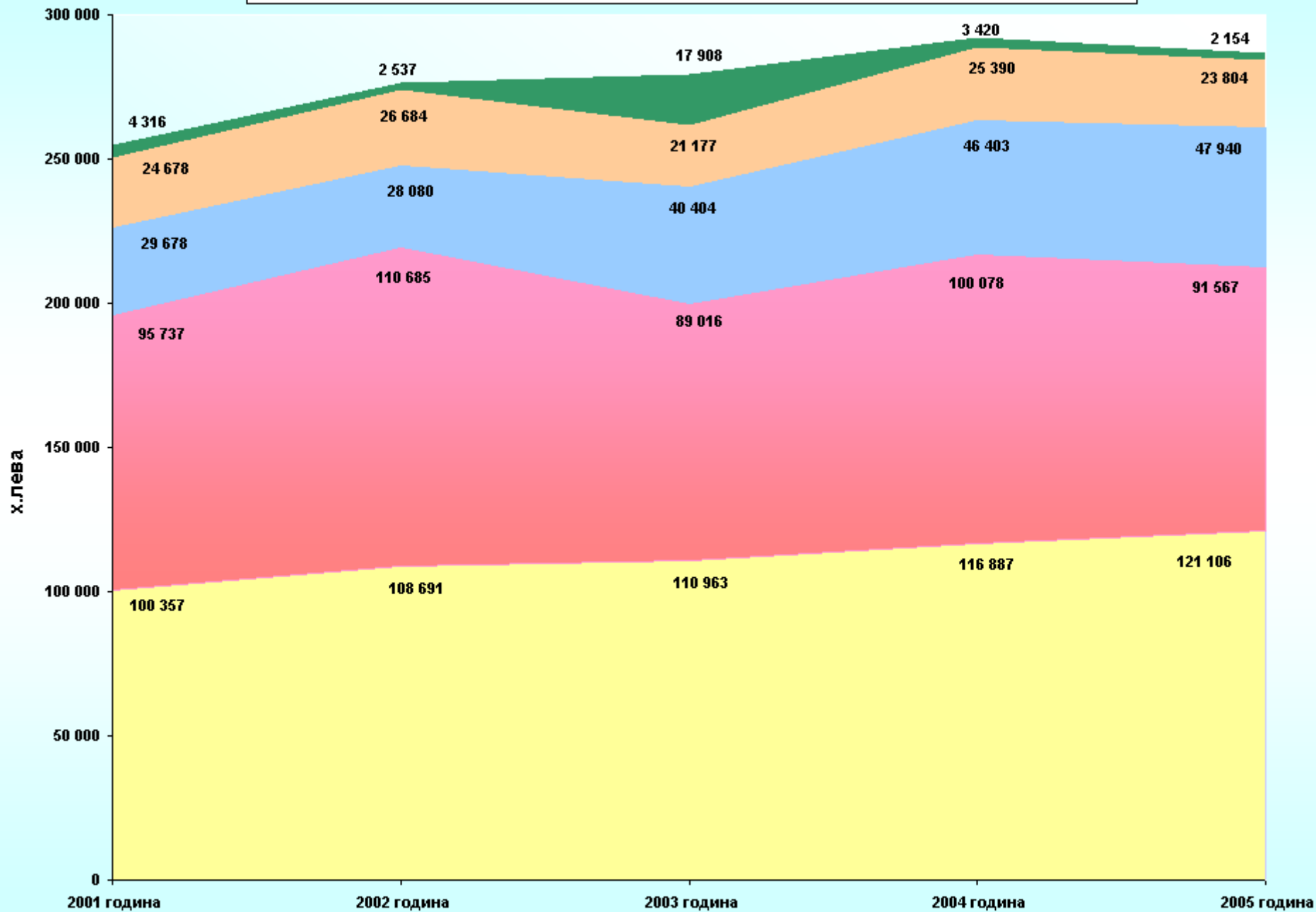
## Структура на реализираните от "Мини Марица изток" ЕАД общи приходи за периода 2001 -2005 година



**Структура на реализираните от "Мини Марица изток" ЕАД приходи от продажби на лигнитни въглища по клиенти за периода 2001 - 2005 година**

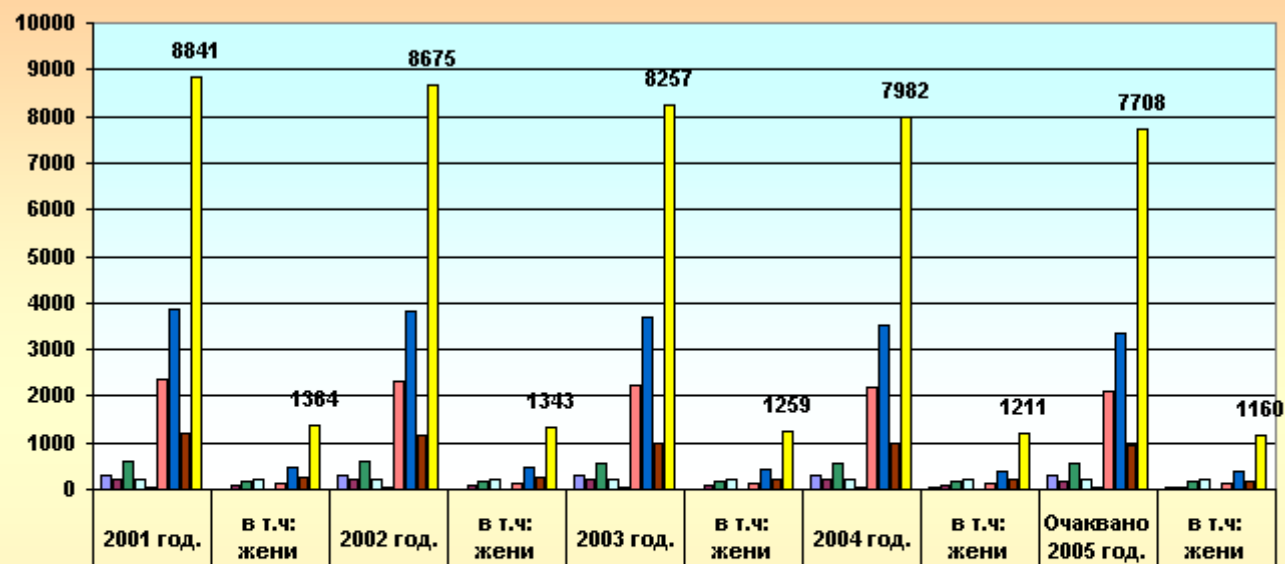


## Структура на общите разходи на "Мини Марица изток" ЕАД за периода 2001 -2005 година



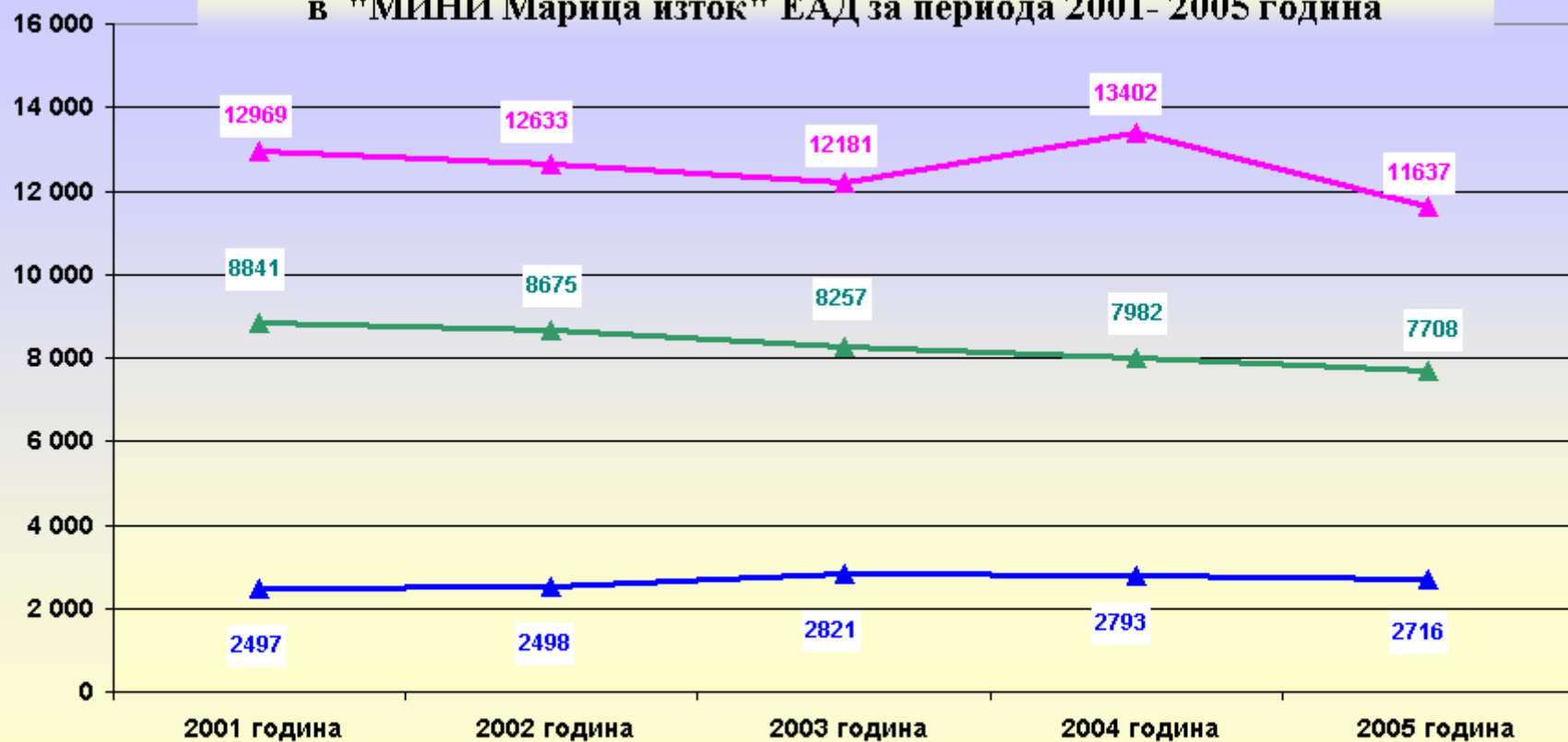
■ Персонални разходи    
 ■ Разходи за материали    
 ■ Амортизации на ДА    
 ■ Външни услуги    
 ■ Други

**Динамика на средносписъчния брой на персонала в "МИНИ Марица  
изток" ЕАД за периода 2001-2005 година**



	2001 год.	в т.ч: жени	2002 год.	в т.ч: жени	2003 год.	в т.ч: жени	2004 год.	в т.ч: жени	Очаквано 2005 год.	в т.ч: жени
Ръководни служители	318	16	302	15	297	20	306	24	302	22
Аналитични специалисти	196	71	201	71	201	72	195	71	192	63
Приложни специалисти	618	179	586	177	562	174	554	167	546	164
Помощен персонал	231	222	230	225	221	211	221	213	217	208
Услуги, охрана и търговия	44	19	45	20	46	21	45	19	33	9
Квалифицирани работници	2357	135	2338	131	2250	118	2179	115	2115	118
Оператори на машини и съоръжения	3873	473	3820	459	3672	428	3509	393	3369	383
Ниско квалифицирани работници	1204	249	1153	245	1008	215	973	209	934	193
<b>Всичко персонал</b>	<b>8841</b>	<b>1364</b>	<b>8675</b>	<b>1343</b>	<b>8257</b>	<b>1259</b>	<b>7982</b>	<b>1211</b>	<b>7708</b>	<b>1160</b>

**Динамика на средносписъчния брой и производителността на персонала  
в "МИНИ Марица изток" ЕАД за периода 2001- 2005 година**



— Средносписъчен брой на персонала (брой)      — Производителност на едно лице на база добив на въглища (тона/човек)  
— Производителност на едно лице на база минна маса (куб.м/човек)