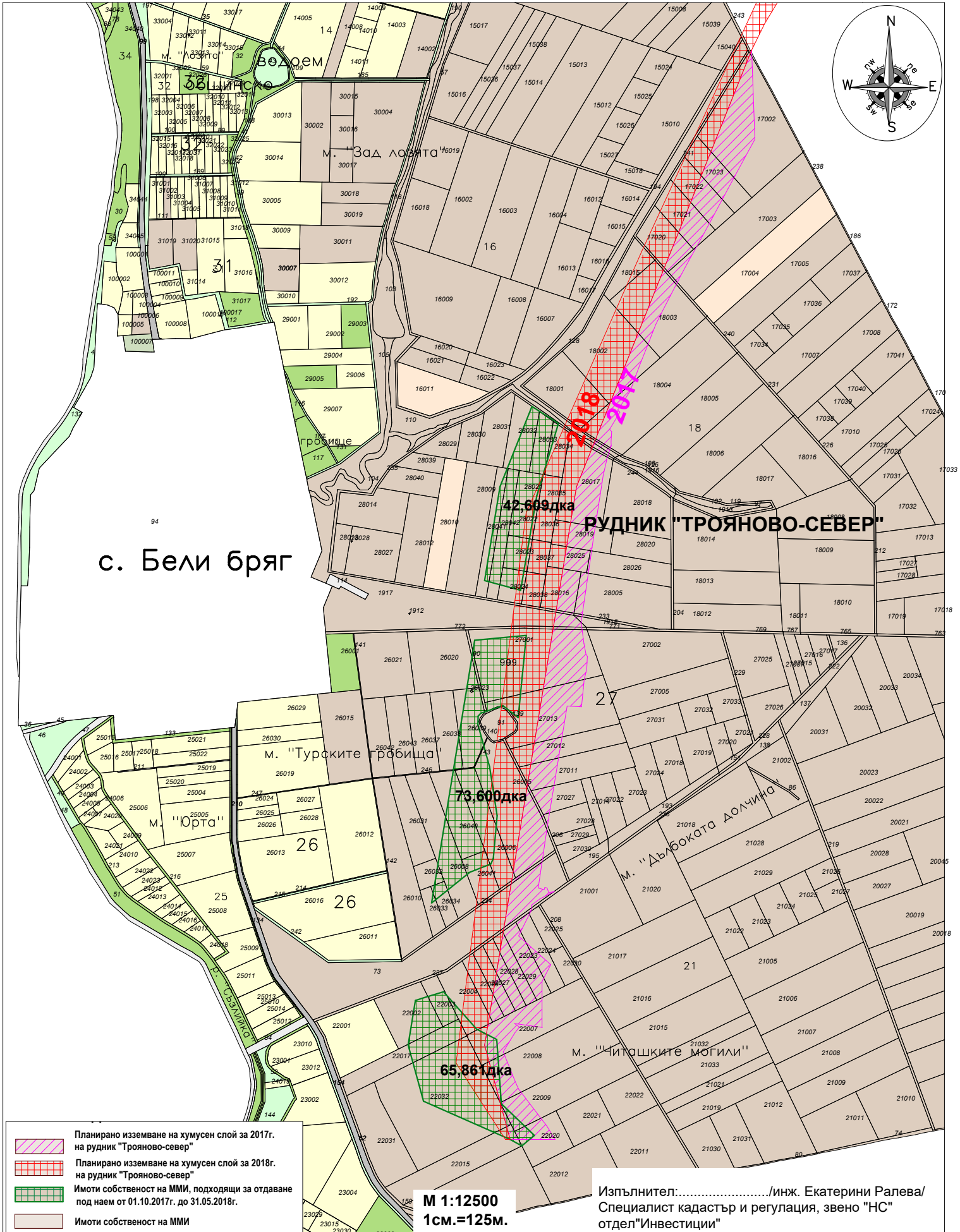


**СХЕМА НА РАЗПОЛОЖЕНИЕ НА ПОЗЕМЛЕНИ ИМОТИ, СОБСТВЕНОСТ НА "МИНИ МАРИЦА-ИЗТОК" ЕАД,  
ПОДХОДЯЩИ ЗА ОТДАВАНЕ ПОД НАЕМ В ПЕРИОДА 01.10.2017г. - 31.05.2018г.,  
/находящи се в землище с. Бели бряг, община Раднево, пред фронта на рудник "Трояново-север"/**

Приложение No 5



с. Бели бряг

**РУДНИК "ТРОЯНОВО-СЕВЕР"**

42,699дка

73,600дка

65,861дка

- Планирано изземване на хумусен слой за 2017г. на рудник "Трояново-север"
- Планирано изземване на хумусен слой за 2018г. на рудник "Трояново-север"
- Имоти собственост на ММИ, подходящи за отдаване под наем от 01.10.2017г. до 31.05.2018г.
- Имоти собственост на ММИ

**М 1:12500  
1см.=125м.**

Изпълнител:...../инж. Екатерина Ралева/  
Специалист кадастръ и регулация, звено "НС"  
отдел "Инвестиции"