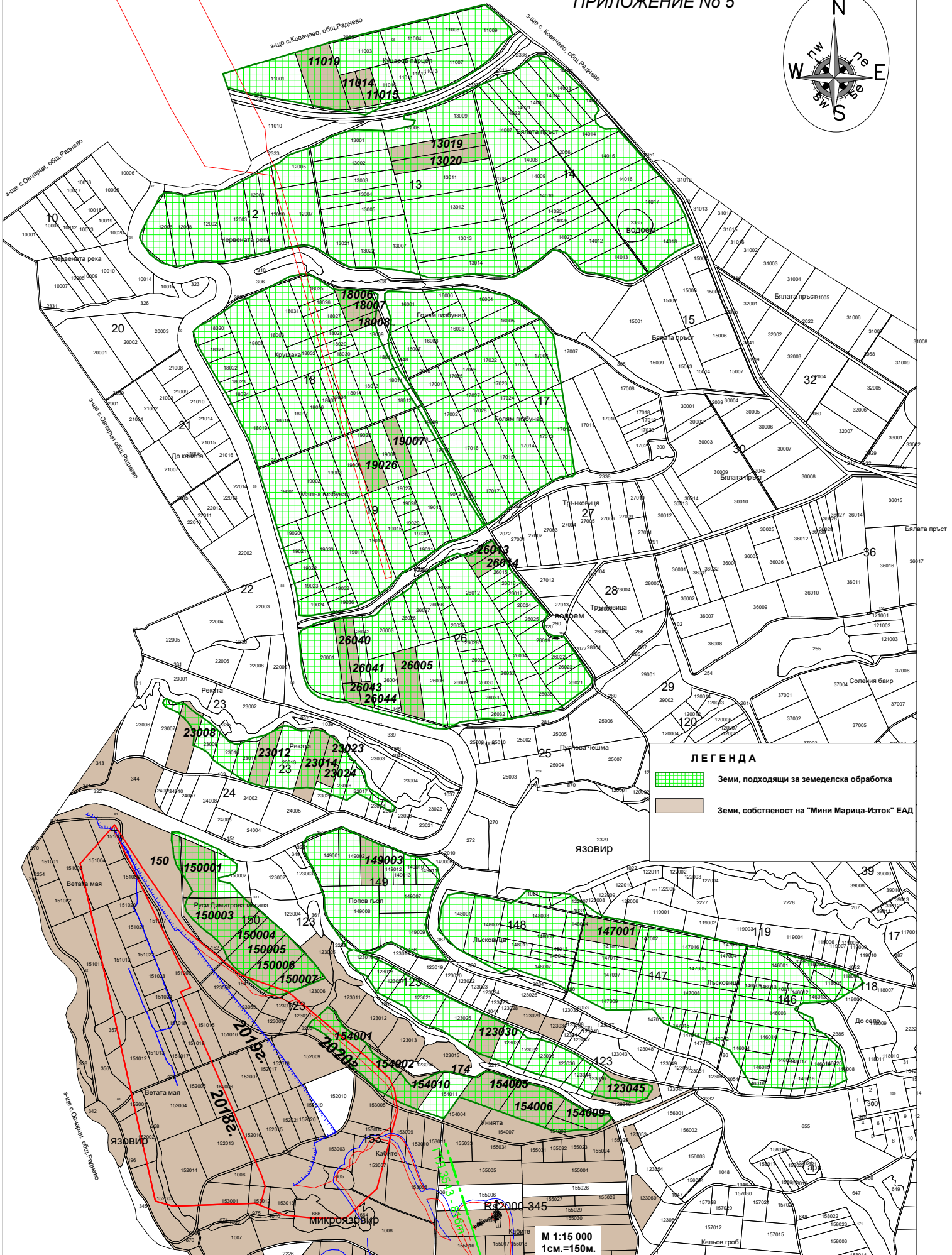


СХЕМА НА РАЗПОЛОЖЕНИЕ НА ЗЕМИ, ПОДХОДЯЩИ ЗА ЗЕМЕДЕЛСКА ОБРАБОТКА С ОБЩА ПЛОЩ ОТ 371.080дка
 НАХОДЯЩА СЕ В З-ЩЕ С. ПОЛСКИ ГРАДЕЦ, ОБЩИНА РАДНЕВО, СОБСТВЕНОСТ НА "МИНИ МАРИЦА-ИЗТОК" ЕАД

ПРИЛОЖЕНИЕ No 5



ЛЕГЕНДА

| | |
|--|--|
| | Земи, подходящи за земеделска обработка |
| | Земи, собственост на "Мини Марица-Изток" ЕАД |

М 1:15 000
 1см.=150м.